

普段“ごみ”になるものにもこんな役目が!

木の床や柱磨きには…

**米ぬか**

米ぬか



木の部分を磨くとツヤツヤに☆

布袋や古靴下の中に米ぬかを入れてしぼる

玄関や畳の掃き掃除には…

**茶ガラ**

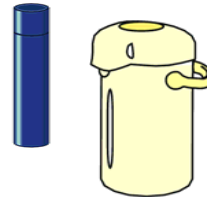


玄関やベランダ、畳などに茶ガラをまく

土ボコリなど細かいホコリを絡めとってくれます☆

中を直接洗えない容器には…

**卵のカラ**



砕いた卵のカラ2~3個と酢水(酢1:水4)を容器に入れてシェイク

中を直接洗えない水筒やポットもキレイに☆

焦げてしまった鍋の処理は…

**玉ねぎの皮**

冷ましてからスポンジでこすると、コゲがとれます☆

玉ねぎの薄皮を入れ、10分ほど煮込む



窓ガラスの拭き掃除には…

**新聞紙**

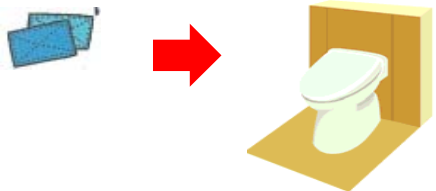


濡らした新聞紙をちぎって丸める

濡らした新聞紙で窓ガラスをふきふき。さらに乾いた新聞紙で仕上げのカラぶき☆

洗面台やトイレ、ステンレスの水ジミに…

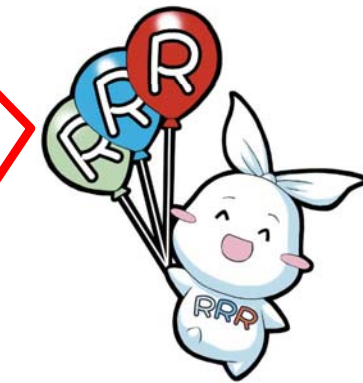
**ジーンズの布切れ**



スポンジやタワシより目の詰まったジーンズは、洗剤をつけて効果的に落とせます☆

ふだん“ごみ”として捨ててしまうものでも、ちょっとしたおそうじに使えます♪  
こうした工夫のぶん、ティッシュやワックスなどの消耗品を節約することにもなり、ごみの減量にもなりますね。

「なるべくごみを出さない」選択を、**Reduce (リデュース)**といいます。  
つつい多くのごみが出てしまう年末ですが、**Reduce (リデュース)**の意識を忘れずに☆



葛飾区ごみ減量・3R推進キャラクターリー(Ree)ちゃん

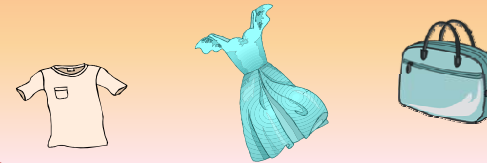
自分には“ごみ”でも他の人には“宝物”?

**日用不用品販売コーナー「ゆず屋」**

衣類やアクセサリーなど、新品または新品同様のものをおゆずりください。

場所：かつしかエコライフプラザ(立石1-9-1) 1階  
営業時間：9時~18時  
定休日：毎週木曜日(木曜が休日の場合は翌平日)  
(年末年始の営業は4ページをご覧ください。)

なお、電化製品や着物など、お引き取りできないものもございます。  
詳しくは03-3693-2223(ゆず屋)までお電話ください。



(ぬいぐるみ・おもちゃ・衣料品・おもちなど)  
(新品同様のもの)

どう処分しよう?



衣料品・日用品など(新品同様のもの)

家具・家電・日用品など

**不用品交換情報**

家庭で不用になった品物の情報を登録し、区の施設やホームページに掲載します。希望者があらわれたら、そのまま当人同士で品物の譲り受け・引き渡しをおこなってもらう制度です。

食料品や動植物などの提供はおことわりしております。  
詳しくは03-5654-8273(区役所リサイクル清掃課直通)までお電話ください。



**1月18日(土)フリーマーケットを開催します!**

家庭で不用になった衣類やおもちゃなど、新品または新品同様の日用品が対象です。ぜひ出店してみませんか?

場所：かつしかエコライフプラザ2階 研修室  
募集締め切り：12月26日(木)(必着)  
申込先：区役所リサイクル清掃課(往復はがきか電子申請)

食料品や貴金属などの出品はおことわりしております。  
出物や申込方法など、詳しくは広報かつしか12月15日号をご覧ください。  
03-5654-8273(区役所リサイクル清掃課直通)までお電話ください。



処分したいものでも、上のように他の人にゆずってまた使ってもらえれば、**Reuse(リユース)**(=くりかえし使うこと)になりますね!



混ぜれば“ごみ”でも分ければ“資源”♪

チラシやパンフレット、コピー用紙など、年末にたまった紙類を処分する方も多いのではないのでしょうか。ただこれらの紙は雑紙(ざつがみ)といい、新聞紙や段ボールなどと同様、リサイクルできる貴重な資源です。ぜひ資源の日に出しましょう♪



詳しくは区のホームページ(雑紙辞典)をご覧ください。  
03-5654-8273(区役所リサイクル清掃課直通)までお問い合わせください。

ふだんの生活の中でも、**Reduce(リデュース)**  
**Reuse(リユース)**  
**Recycle(リサイクル)**  
をこころがけて生活をおくりましょう♪

それではよいお年をお迎えください☆

