

# 子育て すくえあー



保護者・子ども・地域・保育園をつなぐ情報紙

発行：葛飾区子育て支援部保育課 03-5654-8296



## 公立保育園をご紹介します！



### 保育園の目的

保育園は保護者が働いていたり、病気などのために、日中ご家庭で保育できないお子さんを、保護者にかわって心身ともに健やかに育成することを目的とした児童福祉施設です。

また、子どもを取り巻く環境の変化に対応して、地域における子育て支援のために、乳幼児などの保育に関する相談に応じ、助言するなどの役割も担っています。



### 保育目標

保育園では、一人一人の子どもを大切に、集団生活をとおして

#### 【豊かな人間性の育成をめざす】

- 1 健康な子 心身共に健康な子ども
- 2 思いやりのある子 友だちと仲良くできるやさしい子ども
- 3 意欲のある子 自分で考え、積極的に取り組み、最後までやりとげる子ども



### 保育園の1日

(およその目安)



| 時間    | 0歳児           |                  | 1～2歳児      | 3歳児以上                |
|-------|---------------|------------------|------------|----------------------|
|       | 離乳期           | 乳児期              |            |                      |
| 7:15  | 順次登園          |                  | 順次登園       | 順次登園                 |
| 8:30  | 登園：健康観察<br>検温 |                  | 登園：健康観察    | 登園：健康観察              |
| 9:00  | あそび           |                  | あそび        | あそび                  |
| 9:30  |               | おやつ（牛乳）          | おやつ（牛乳）    |                      |
| 10:00 | 食事            |                  | あそび        | 自由遊び<br>集団遊び<br>課題遊び |
| 11:00 | あそび<br>睡眠     | 食事               | 食事         |                      |
| 12:00 |               |                  | 昼寝         | 食事                   |
|       |               |                  |            | 昼寝                   |
| 13:00 | めざめ・検温        |                  |            |                      |
| 14:00 | 食事            | めざめ<br>検温<br>おやつ | めざめ        | めざめ                  |
| 15:00 |               | あそび              | おやつ<br>あそび | おやつ<br>あそび           |
| 16:00 |               |                  |            |                      |
|       |               | 順次降園             | 順次降園       | 順次降園                 |
| 17:00 |               |                  |            |                      |
| 18:15 |               |                  |            |                      |
| 18:30 | 延長保育（実施園のみ）   |                  |            |                      |
| 19:15 | ※満1歳以上のお子さん   |                  |            |                      |
| 20:15 | 補食または食事       |                  |            |                      |



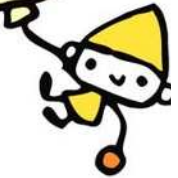


# 簡単おもちゃコーナー！



## 風船トランポリンあそび

布団の圧縮袋に風船を入れて  
掃除機で吸うだけ！！



## センサー（感覚）あそび



ジップロック S サイズ(約 13×18 cm)

⇒洗濯のり 250ml

分量はお好みで！

※分厚いものがおすすめです！！

### ☆作り方

1. ジップロックに保冷剤 or 洗濯のりを袋に入れる
2. 好きなパーツを入れる（ビーズやスパンコールなど）
3. ジッパーが開かないようにテープで留める  
(中身が出て子どもが口に入れないようにして下さい)



レニュー



ぷにぷに～

夢中になって触って  
いるうちに感覚をた  
くさん刺激してくれる  
んだって～

破れないように気を  
つけてね！！

