

金町駅北口周辺地区まちづくり

第9回 まちづくり勉強会



平成29年9月7日（木）

● 本日の説明内容

1. 第9回勉強会の目的・内容

2. 第1～8回勉強会の振り返りと 金町駅北口周辺地区まちづくりビジョンの説明

3. 北口周辺地区の交通基盤などの整備の考え方(案)

- ①東金町一丁目西地区と区のまちづくり用地
- ②交通基盤の整備と沿道まちづくりの考え方(案)
- ③まちづくりにあわせたJR金町駅の考え方(案)

4. ワークショップスタイルでの意見交換

1. 第9回勉強会の目的・内容

第9回勉強会の目的・内容

【目的】

金町駅北口周辺地区が賑わい、活性化し、より良い“まち”となるよう、皆様と協働してまちづくりを進めることを目的とします。

【内容】

これまでのまちづくり勉強会での意見交換などを踏まえて取りまとめた「まちづくりヴィジョン～わたしたちのまちづくり～」と、北口の交通基盤の整備などの考え方（案）について説明し、意見交換を行います。

2

2. 第1～8回勉強会の振り返り

まちづくり勉強会の経緯など

平成26年度 (第1～3回)

- まちづくり協議会設立の経緯、地区の現状と課題、ドリームプランを説明し、質疑応答を行いました。
- 地区のまちづくりの方向性について、意見交換を行いました。
- 地区のまちづくりの内容・進め方について、意見交換を行いました。



平成27年度 (第4～6回)

- まちづくりの方向性について、ワークショップ形式で意見交換を行いました。
- 二子玉川駅周辺地区、自由が丘駅周辺地区を視察しました。
- 第4、5回の勉強会の報告及び金町駅北口周辺地区のまちづくりについて説明の後、意見交換を行いました。



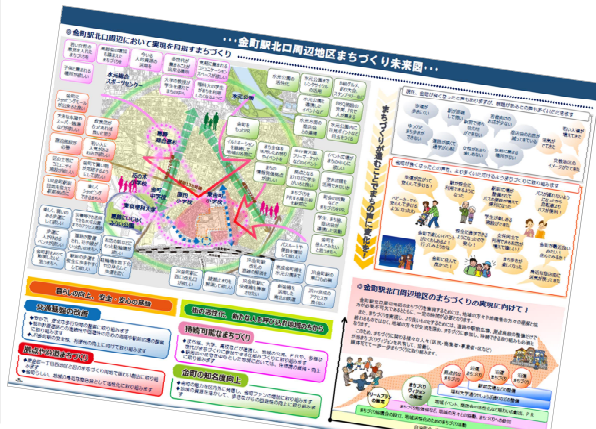
平成28年度 (第7～8回)

- これまでのまちづくり勉強会等でのご意見を踏まえて作成中のまちの未来図を基に、ワークショップ形式で意見交換を行いました。
- 金町駅北口周辺地区まちづくりヴィジョン（案）について、意見交換を行いました。



3

2. 金町駅北口周辺地区まちづくりビジョン



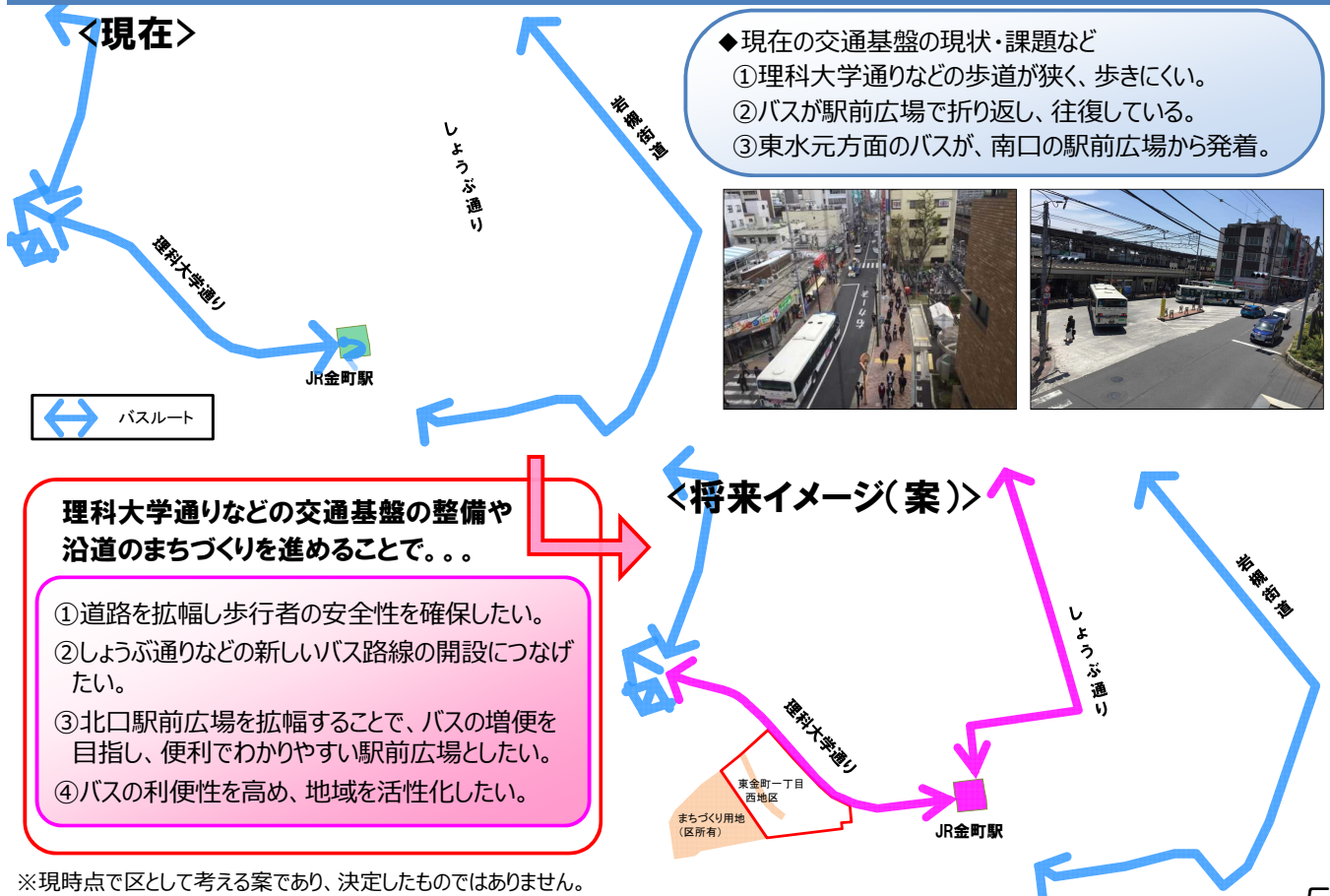
お手元に配布の

金町駅北口周辺地区まちづくりビジョン
～わたしたちのまちづくり～

で説明させていただきます。

4

3. 交通基盤などの整備の考え方(案)(1/2)



※現時点で区として考える案であり、決定したものではありません。

5

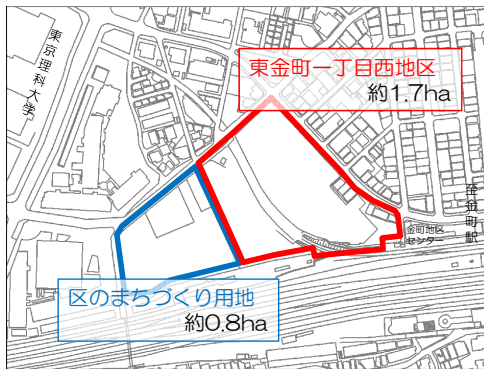
3. 交通基盤などの整備の考え方(案)(2/2)

金町駅周辺の安全性・利便性の向上、賑わいの創出を図り、ヴィジョンを実現するために、

- ①東金町一丁目西地区と区のみちづくり用地
- ②駅前の交通基盤の整備と沿道まちづくり
- ③まちづくりにあわせたJR金町駅 を考えたいと思います。



3. 東金町一丁目西地区と区のみちづくり用地(1/2)



東金町一丁目西地区と区のみちづくり用地で、一体的なまちづくり・再開発を行うことを、準備組合が検討しています。

◆区内のまちづくり事例①

金町駅南口におけるまちづくり



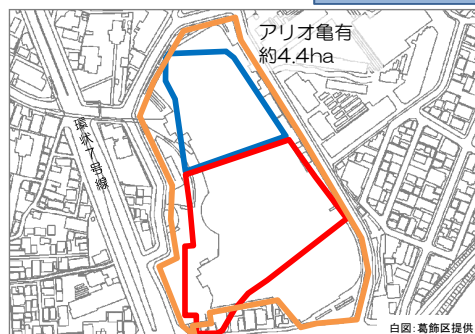
ヴィナシス金町
(H21.6竣工)
敷地面積: 約 9,300㎡
建物規模: 地上41階地下2階
延べ面積: 約79,500㎡
施設構成
物販・飲食店舗、
クリニック、
スーパーマーケット、
警防区立中央図書館等



金町六丁目駅前地区
(H32年度竣工予定)
敷地面積: 約 2,650㎡
建物規模: 地上21階地下1階
延べ面積: 約25,100㎡
施設構成
未定(再開発組合で検討中)

◆区内のまちづくり事例②

亀有駅におけるまちづくり (Ario亀有)



Ario亀有 (H18年開業)
敷地面積: 44,350㎡
建物規模: 地上5階地下1階
延べ面積: 約137,800㎡
店舗面積: 42,120㎡
施設構成: 総合スーパー(GMS)、ファミリーレストランを含む127の専門店



出典: website

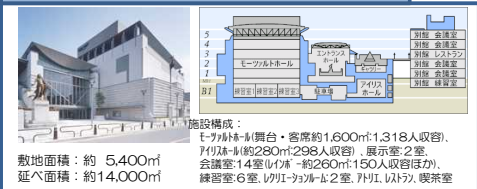
【参考1】テクノプラザかつしか



敷地面積: 約6,600㎡
延べ面積: 約6,000㎡
施設構成
大ホール(600㎡): 400~800人収容、
展示ホール(113㎡・151㎡)、会議室(108㎡・63㎡・
45㎡)、和室(12室)、視聴覚室(63㎡)、ITラボ

出典: 施設HP

【参考2】かつしかシンフォニーヒルズ



敷地面積: 約 5,400㎡
延べ面積: 約14,000㎡

出典: 施設HP等

3. 東金町一丁目西地区と区のまちづくり用地(2/2)

建物・施設計画のイメージ(案)

◆賑わいの創出・利便性の向上

①	②
③	④

①書籍、CD・DVD
②家族で楽しめるいしつが等
③、④生活利便性の向上に資する機能

出典：website

◆安全・安心な暮らし

①	②
③	④

①保育園
②託児所
③医療施設
④人間ドック機能

出典：website

◆地域貢献・公共貢献等

①	②	③
④	⑤	⑥

①4-7フロア
②地区以外機能
③自動車教習所
④防災備蓄倉庫など
⑤7フロア

出典：website

最高高さ100mを超える超層建物を予定

都市型住宅

◆地域貢献・公共貢献
・宿泊機能など

自動車教習所

◆安全・安心な暮らし
・人脚ドックが受診できる等の医療施設
・駅前立地を活かした子育て支援施設
・多くの来訪者が利用するためのバスの発着
・地域の情報発信拠点としても活用できるマルチルーム

◆地域貢献・公共貢献
・大規模な床を活かした家電量販店、SPA、美容施設、書籍等の商業店舗
・女性や若い人が集い、気軽に利用できるカフェや子供と一緒に遊ぶことができるプレイゾーンなど
・金町にはなかったファストファッションや小物等の雑貨店・日常生活に必要な不可欠な食料品内販やアパレル地下のよつなもの

◆安全・安心な暮らし
・誰もが安心して利用できるリニアリーやユニバーサルデザイン

◆地域貢献・公共貢献
・オープンスペース

◆安全・安心な暮らし
・地区センター機能（地域集会機能、イベントホールなど）
・防災への対応（備蓄倉庫など）
・マルチルーム など

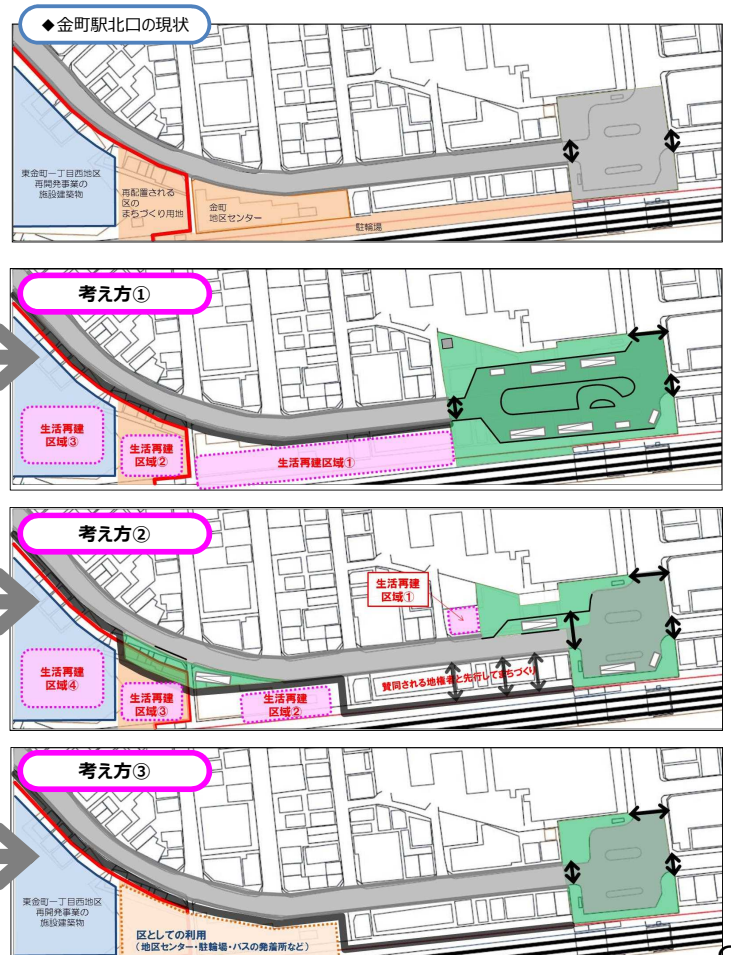
※上記のイメージは区への意見照会用に準備組合が整理・表現したものであり、決まっていますものではありません。

- 飲食できる大きなホールや集会室が欲しい
- 災害時の防災拠点となるようにして欲しい
- 若い女性が集まれるような計画として欲しい
- 高齢者が歩きやすいように歩道にベンチが欲しい

3. 「地区センターから金町駅まで」の交通基盤の整備と沿道まちづくりの考え方(案)

- ◆地区センターから金町駅までの間において、
- ◆駅北口の安全性・利便性向上のための交通基盤の整備と沿道まちづくりについて、
- ◆関係する地権者の方々と意見交換を行っているところ。

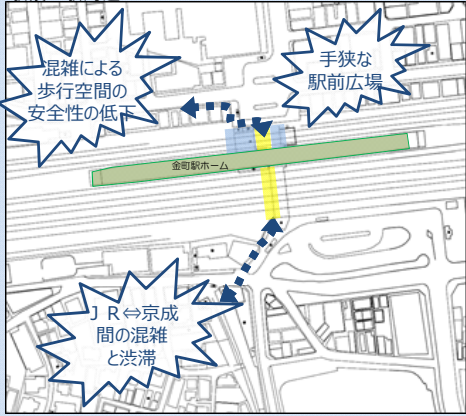
- 交通基盤の整備と沿道まちづくりの考え方(案)**
- 考え方①**
・関係する全ての地権者の同意が得られた場合に、
・地権者の生活再建建物を整備し、
・理科大学通りを南側に、駅前広場を西側に拡幅整備。
 - 考え方②**
・同意が得られる地権者の生活再建建物を整備し、
・新たなバスの発着場などを整備するとともに、
・現在の駐輪場部分に、駅から西側への歩行者空間を整備。
 - 考え方③**
・地権者の同意が得られない場合に、
・区有地のみでのまちづくりを検討するとともに、
・現在の駐輪場部分に、駅から西側への歩行者空間を整備。



※現時点で区として考える案であり、決定したものではありません。

3. まちづくりにあわせたJR金町駅の考え方(案)(1/2)

<駅及び駅周辺>



◇バスが斜めに停車せざるを得ない駅前広場 ◇歩行者が安全に歩けない駅から西へ向かう理科大学通り ◇JR⇄京成の乗換者による混雑と渋滞

<JR金町駅の乗降客数(1日)>

年度	乗降客数(1日)	備考
H21	8.7万人	
H24	8.9万人	
H25	9.5万人	理科大学開設
H26	9.4万人	
H27	9.8万人	
H28	10.1万人	

【検討開始の背景】

- 東京理科大学の誘致などにより、駅の利用者の増加が予測されることから、
- 自由通路の改善などの検討を開始。

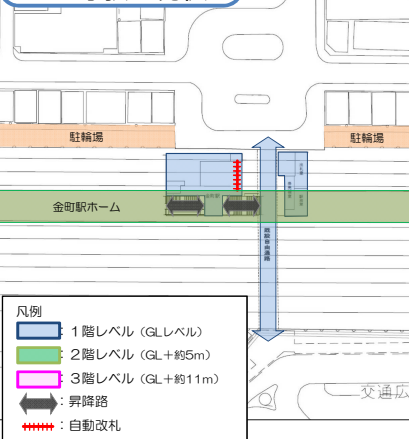
<駅及び南北自由通路>



◇歩行者と自転車と混雑する自由通路 ◇改札口の出入の混雑 ◇EVにより途中から狭くなる階段 ◇多くの者が利用している幅の狭い扉口

3. まちづくりにあわせたJR金町駅の考え方(案)(2/2)

◆金町駅の現状

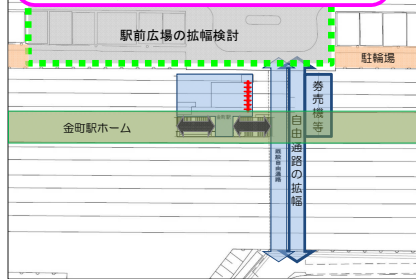


【これまでの検討の概要】

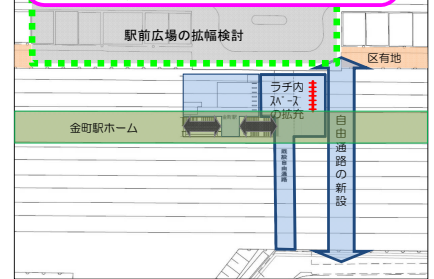
- 北口の駅前広場が広がることを前提に、自由通路の拡幅案、新設案を検討。
- また、自由通路を橋上化により新たに整備し、併せて改札口を1階から橋上駅舎に移設することを検討。
- ◎現在、駅前広場の拡幅が出来ない場合を想定しつつも、沿道まちづくりと連携した案の検討を行っているところ。
- ◎なお、地域の方々からは、新たな西口改札の設置、西口に併せて東口設置などの意見が出ているところ。

※現時点で区として考える案であり、決定したものではありません。

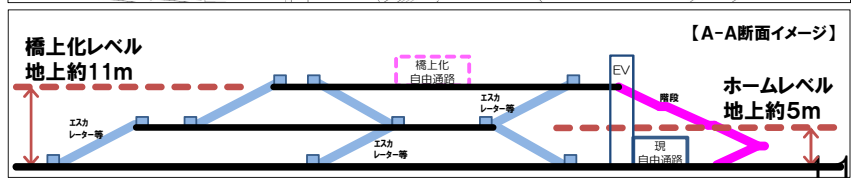
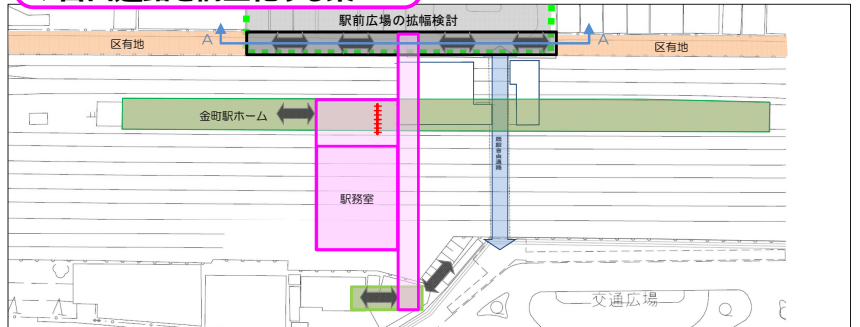
◆自由通路の拡幅案



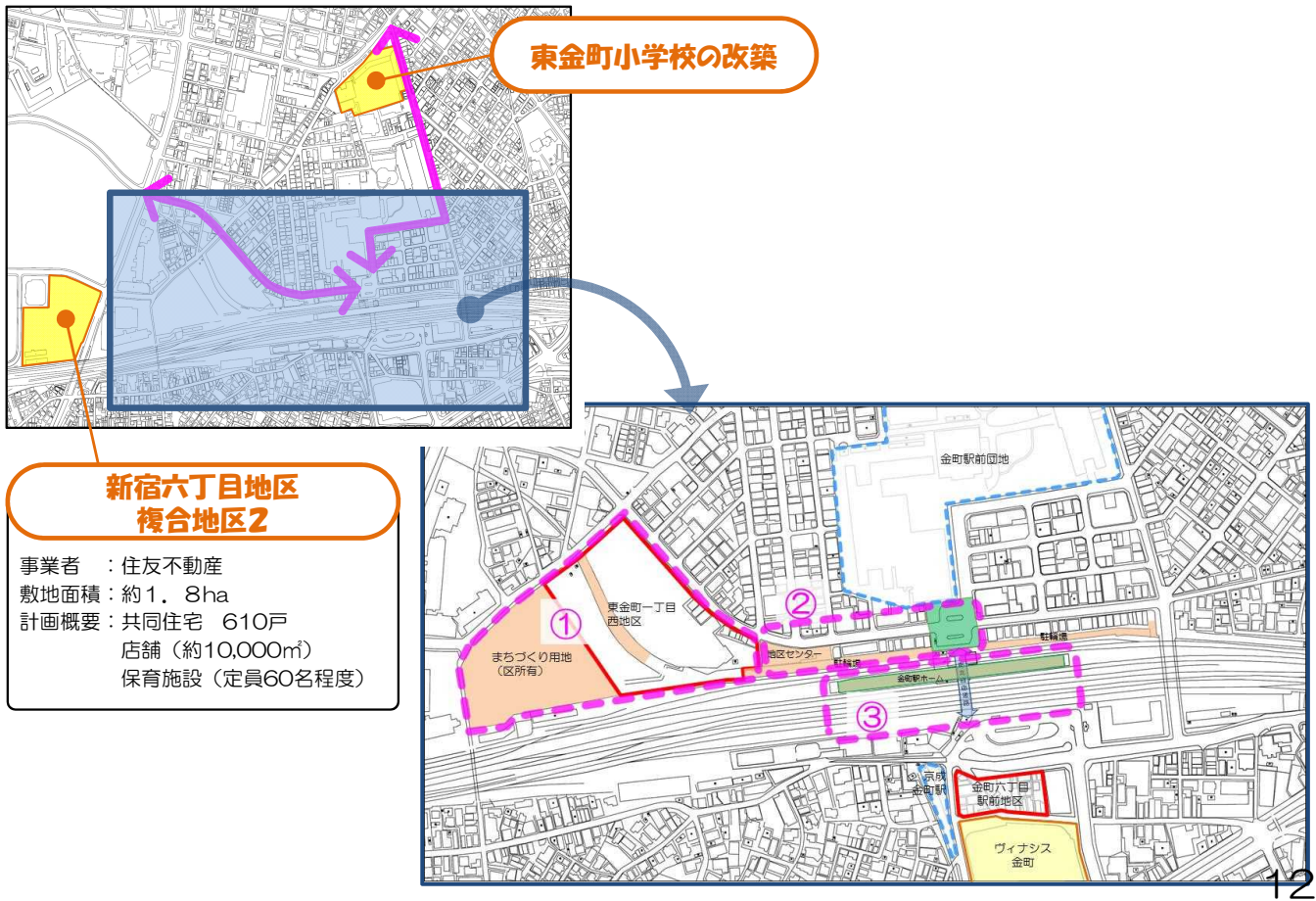
◆自由通路の新設案



◆自由通路を橋上化する案



3. 金町駅北口周辺地区のまちづくり



4. ワークショップスタイルでの意見交換

説明は以上となります。

出席された皆様でグループを組んでいただき、
ワークショップスタイルで、
グループ毎に意見交換を行い、
まちづくりに対するご意見や考え方などを
金町駅北口周辺の白図に書き込んでみて下さい。

最後に、代表者の方にグループの意見を
発表していただきます。

おわり
