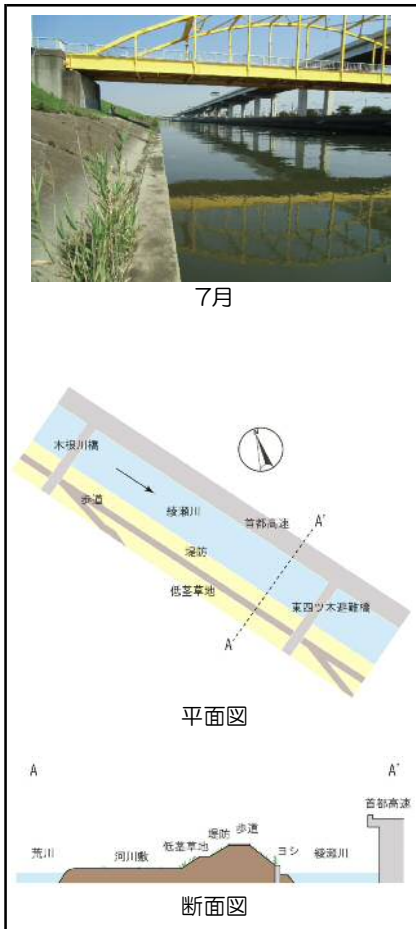


綾瀬川の動植物

(平成25年度版)

木根川橋付近



ニゴイ



ヌマチチブ



カワヒバリガイ



テナガエビ



ヒドリガモ



ヨシ

動植物

魚類	ニゴイ、ボラ、マハゼ、シモフリシマハゼ、ヌマチチブ
水生昆虫	アジイトトンボ、アメンボ、ヒメアメンボ、ハイイロゲンゴロウ、チビミズムシ属
底生動物 など	カワザンショウガイ科、 <u>カワヒバリガイ</u> 、ヨーロッパフジツボ、シラタエビ、テナガエビ、エビジャコ科、クロベンケイガニ、ベンケイガニなど
野鳥	カワウ、ダイサギ、コサギ、アオサギ、カルガモ、ヒドリガモ、 <u>ミサゴ</u> 、チョウゲンボウ、イソシギ、セグロカモメ、ドバト、ツバメ、ハクセキレイ、ヒヨドリ、モズ、スズメ、ムクドリ、ハシブトガラス
植物	春：57種 秋：57種（スギナ、カタバミ、セイタカアワダチソウ、ヨシ、アキノエノコログサ、ネジバナなど）

平成25年7月9日・10月21日の調査で確認された動植物 斜体・青字は環境省レッドリスト掲載、下線・赤字は特定外来生物

水質

調査地点	調査日	水温 ℃	透視度 cm	pH	BOD mg/l	COD mg/l	溶存酸素 mg/l	浮遊物質 mg/l
木根川橋付近	7月9日	27.5	70	7.3	1.5	6.1	<u>3.7</u>	8
	10月21日	17.5	8	7.6	2.3	6.0	7.8	46
水戸橋付近	7月9日	29.8	40	7.2	1.9	6.7	7.4	23
	10月21日	17.6	9	7.4	2.5	6.8	6.9	40
環境基準 (C類型)	-	-	-	6.5~8.5	5以下	-	5以上	50以下

赤字は環境基準を満たしていないもの

葛飾区環境部環境課
電話5654-8237 (直通)