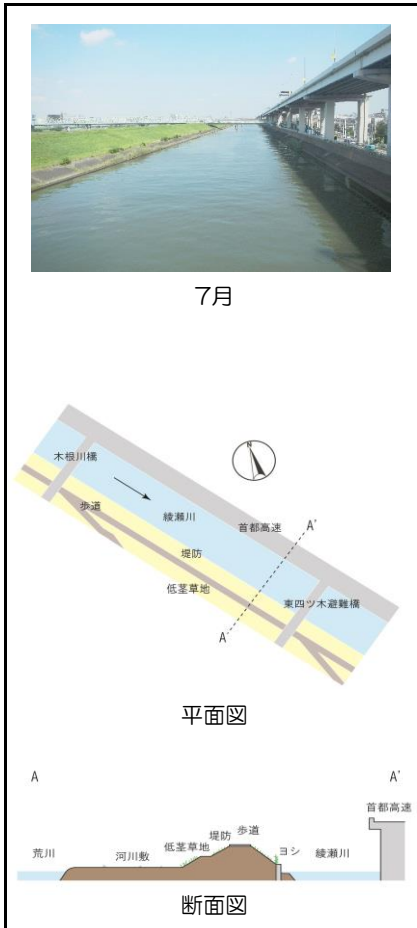


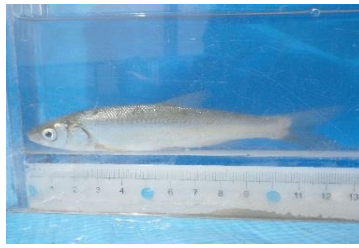
綾瀬川の動植物

(平成26年度版)

木根川橋付近



7月



マルタ



トノサマバッタ



クロベンケイガニ



イソシギ



ニホンヤモリ



コゴメイ

動植物

魚類	ゲンゴロウブナ (国内外来)、マルタ、ニゴイ、マハゼ、アシシロハゼなど
昆虫類 クモ類	【水生】アメンボ、ヒメアメンボ、ユスリカ科 【陸上】アキアカネ (成虫)、エンマコオロギ、トノサマバッタなど 【クモ】トガリアシナガグモ、カニグモ、アリグモなど
底生動物	<u>カワヒバリガイ</u> 、 <u>ヤマトシジミ</u> 、アサリ、カワゴカイ属、ヨーロッパフジツボ、テナガエビ、クロベンケイガニ、ベンケイガニ、モクズガニなど
野鳥	コサギ、カルガモ、チョウゲンボウ、イソシギ、ハクセキレイなど
小動物	【爬虫類】ミシシippアカミミガメ、ニホンヤモリ
植物	春：69種 秋：47種 (ケイヌビエ、コゴメイ、ネジバナ (モジズリ) など)

平成26年7月2日・10月10日の調査で確認された動植物 *斜体・青字*は環境省レッドリスト掲載、下線・赤字は特定外来生物

水質

調査地点	調査日	水温 ℃	透視度 cm	pH	BOD mg/l	COD mg/l	溶存酸素 mg/l	浮遊物質 mg/l
木根川橋付近	7月9日	25.2	49	7.3	1.2	5.4	6.1	10
	10月21日	22.1	21	7.5	2.6	6.5	5.1	64
水戸橋付近	7月9日	22.7	26	7.4	2.0	3.6	6.2	15
	10月21日	20.5	28	7.6	1.5	5.2	6.9	15
環境基準 (C類型)	-	-	-	6.5~8.5	5以下	-	5以上	50以下

赤字は環境基準を満たしていないもの

葛飾区環境部環境課
電話5654-8237 (直通)