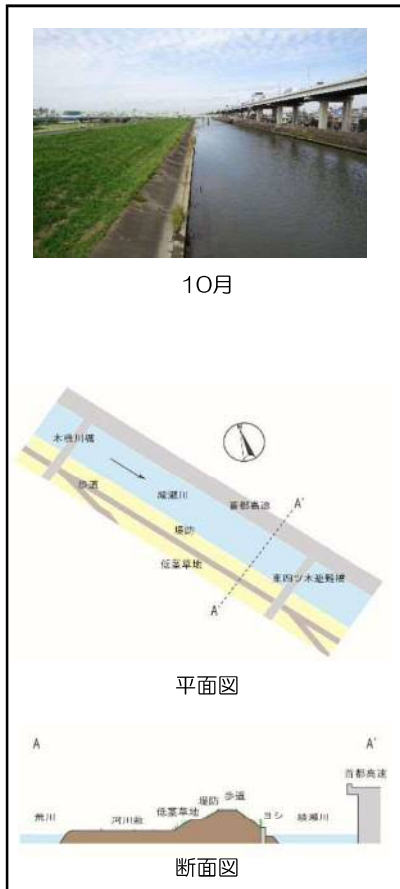


綾瀬川の動植物

(平成29年度版)

木根川橋付近



10月

平面図

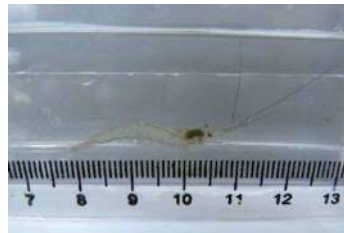
断面図



スズキ



ツクムシ



シラタエビ



ダイサギ



ナガコガネグモ



ケキツネノボタン

動植物

| | |
|------------|--|
| 魚類 | サッパ、コイ、スズキ、ボラ、ウロハゼ、マハゼ、アシシロハゼなど |
| 昆虫類 クモ類 | 【水生】アメンボ 【陸上】アキアカネ、エンマコオロギ、ツクムシ、モンキチョウなど 【クモ】ナガコガネグモ、ネコハグモ、ヤミロカニグモなど |
| 底生動物 | カワザンショウガイ科の一種、 <u>カワヒバリガイ</u> 、 <u>ヤマトシジミ</u> 、ゴカイ科、ヨーロッパフジツボ、シラタエビ、テナガエビ、クロベンケイガニなど |
| 野鳥 | カワウ、ダイサギ、コサギ、カルガモ、イソシギ、ヒヨドリ、スズメなど |
| 小動物 | 【哺乳類】アズマモグラ 【両生類】 <u>ウシガエル</u> |
| 植物 | 夏：62種 秋：53種 (ケキツネノボタン、コゴメイ、ヒメクグなど) |

平成29年7月11日・10月14日の調査で確認された動植物 斜体・青字は環境省レッドリスト掲載、下線・赤字は特定外来生物

水質

| 調査地点 | 調査日 | 水温 ℃ | 透視度 cm | pH | BOD mg/l | COD mg/l | 溶存酸素 mg/l | 浮遊物質 mg/l |
|------------|--------|---------|-----------|---------|-------------|-------------|--------------|--------------|
| 木根川橋付近 | 7月11日 | 29.0 | 31 | 7.7 | 2.5 | 6.8 | <u>4.7</u> | 14 |
| | 10月14日 | 21.8 | 17 | 7.4 | 0.7 | 5.9 | <u>4.2</u> | 48 |
| 水戸橋付近 | 7月11日 | 30.3 | 21 | 7.6 | 3.7 | 9.6 | 5.1 | <u>7.7</u> |
| | 10月14日 | 23.0 | 30 | 7.6 | 2.4 | 6.4 | <u>3.1</u> | 30 |
| 環境基準 (C類型) | - | - | - | 6.5~8.5 | 5以下 | - | 5以上 | 50以下 |

赤字は環境基準を満たしていないもの

葛飾区環境部環境課
電話5654-8237 (直通)