

広がっています!



か っ し か

花いっぱいのもちづくり



葛飾区は持続可能な開発目標(SDGs)を支援しています。

花いっぱいでおもてなし

◆かつしか花いっぱいの花壇コンクール

花いっぱいのまちづくりを推進するため、まちを花や緑で常に彩り、心ませ、憩いの時を享受し、人々が笑顔で集う花壇を賞するものです。かつしか花いっぱいのまちづくり推進協議会と区が、「地域との調和」「花壇デザイン」「花壇管理の状態」「草花の生育状況」の4つの視点から審査を行い、入賞花壇を決定します。

葛飾区とかつしか花いっぱいのまちづくり推進協議会は、平成27年度に第1回目となる花壇コンクールを開催し、以降毎年開催しています。



花壇コンクールの審査会の様子



花いっぱいレポーターによる調査



審査委員による審査の様子



表彰式の様子



歴代区長賞・会長賞受賞花壇



🌿 区長賞(数字は第何回)
🌸 会長賞(数字は第何回)

5 6

東京都立農産高等学校



5：都立農産高等学校正門

2

上小松四季の会



56：上小松小学校

2

西新小岩リバーハイツ
団地自治会



72：西新小岩リバーハイツ
団地中庭

3

半田小学校
学校地域応援団



99：半田小学校

1 3

常盤中学校
学校地域応援団



105：常盤中学校
106：ときわ花小路

4

鎌倉4丁目
花と緑を育てる会



126：鎌倉4-27先

3 4 6 1 5

亀有花風船の会



132：亀有駅南口周辺

上段は団体名、
下段は活動マップの
番号と活動場所です。

◆かつしか花いっぱいのまちづくり推進協議会

区民、団体、事業者及び区が、相互に連携・協働のパートナーとして活動する仕組みをつくり、花いっぱいのまちづくり活動の拡大及び活性化を図ることを目的として、平成26年9月に発足しました。

令和5年1月1日現在、活動団体56団体、支援団体等3団体、緑化推進協力員4名、区職員2名で構成されています。協議会には、区内の公共の花壇等で花を育てる活動を行っている任意団体または法人、会員に花壇や花苗の提供を行う等の支援を行っている個人または法人であれば、どなたでも参加することができます。

協議会では、交流イベントとして「サロン・ド・花いち」を開催したり、情報紙の配信やのぼり旗の貸し出しなどさまざまな取り組みを行っています。また「かつしか環境・緑化フェア」や「樹木フェア」などにも参加しています。



◆フラワーメリーゴーランドとフラワーキャンバス

平成28年4月には花壇やコンテナなどによる花いっぱいのまちづくり活動に加え、新たな手法による公共空間への展開を花いっぱいのまちづくり推進協議会と検討し、プロジェクトチームを立ち上げ、どこでも水やりおまかせ型立体花壇「フラワーメリーゴーランド」(特許取得済)を開発しました。フラワーメリーゴーランドはJR亀有駅・金町駅・新小岩駅・北総鉄道新柴又駅周辺や区役所本庁舎などの公共施設等に設置しています。また立体花壇の技術を活かしたフラワーキャンバスも街を彩っています。



街並みを彩るフラワーメリーゴーランド

☆葛飾区内FMG・FCV設置箇所

葛飾区総合庁舎FMG10基・FCV2基
葛飾総合スポーツセンターFMG5基・FCV1基
水元総合スポーツセンターFMG5基
都立農産高等学校FMG2基
JR亀有駅10基
JR金町駅7基・FCV1基
JR新小岩駅FMG6基
北総線新柴又駅FMG3基
葛飾にいじゅくみらい公園FMG3基

FMG：フラワーメリーゴーランド
FCV：フラワーキャンバス

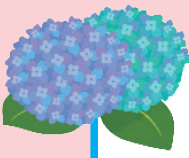


サポーターによる花の手入れの様子

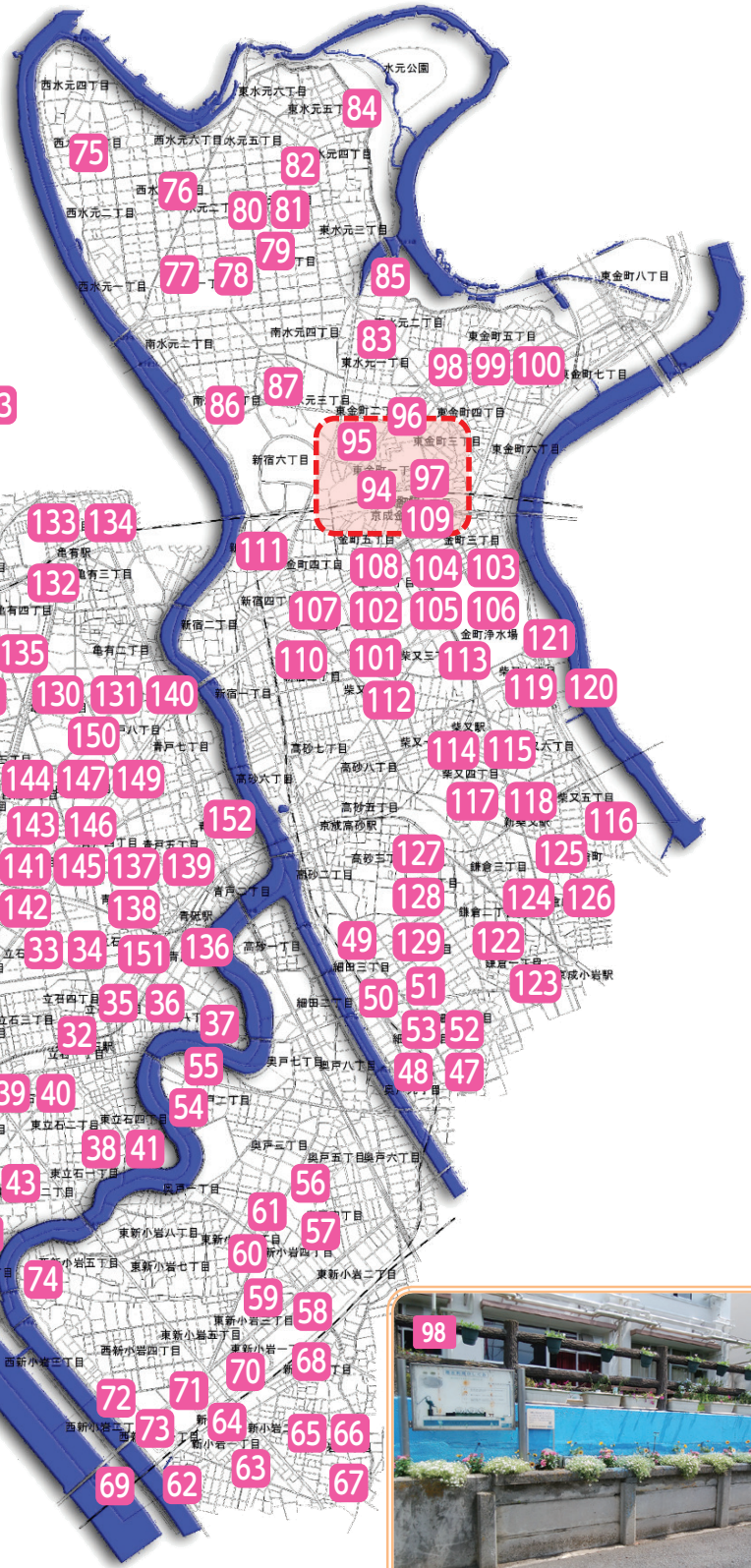
★花いっぱいでおもてなしサポーター

区内各所に設置してあるフラワーメリーゴーランドの花などのお手入れや植え替え等に関することを行っていたただボランティアです。

花いっぱいでおもてなしサポーターを希望する場合は、問い合わせ先までご連絡ください。



かつしか花いっぱい活動マップ



：商店会店舗店頭 88～93



葛飾区内には区民の方が花いっぱい活動を行っている場所がどんどん増えてきています。そこでは、様々な団体がいろいろな制度を利用して花いっぱい活動を行っています。上の図は、花いっぱい活動を行っている各団体の主な活動場所を記載しました。また、「かつしか花いっぱいのまちづくり」ホームページでは、各団体の活動情報を随時更新しています。

花いっぱい活動の主な活動場所と団体名、利用している区の支援制度を取りまとめました。

1～152の数字は主な活動場所です。4ページの区内の花いっぱい活動の地図の番号と同じ数字になります。

1～131の数字は活動団体です。各団体が利用している制度は巻末の「葛飾区の支援制度一覧」をご覧ください。

の団体は「かつしか花いっぱいのまちづくり推進協議会」の加入団体です。

区内の花いっぱい活動一覧

(令和5年1月1日現在。環境課調べ)

場所 No.	主な活動場所	町丁名	団体 No.	団体名	利用制度	場所 No.	主な活動場所	町丁名	団体 No.	団体名	利用制度	
1	小菅二丁目	同 左	1	小菅夢クラブ	4	38	区道葛39号線植込地	東立石 1	36	川端南町会	3	
2	白鷺公園	小 菅 4	2	白鷺公園ラジオ体操会	6	39	渋江公園	東立石 3	37	太陽会	6	
3	西亀有 1 丁目	同 左	3	ひまわりクラブ	4	40		31	葛飾区緑化推進協力員会	6		
4	上千葉砂原公園	西亀有 1	4	砂原いきいき会	6	41	東立石緑地公園	東立石 4	38	東立石四丁目南町会	7	
5	東京都立農産高等学校	西亀有 1	5	東京都立農産高等学校		42	中川中学校	東四つ木 1	39	中川中学校学校地域応援団	3.9	
6	西亀有せせらぎ公園	西亀有 1	6	大地の会	7	43	渋江小学校	東四つ木 2	40	渋江小学校 花華ボランティア	3	
7	砂原第二公園	西亀有 3			7	44	東四つ木 3 - 30番先ポケットパーク内	東四つ木 3	41	香福会	3.5	
8	一之台中学校	西亀有 4	7	一之台中学校 bloom flowers	3.9	45	木根川中央公園	東四つ木 3	42	ベンギン公園花壇「木根川フラワー」	6	
9	砂原第一公園	西亀有 4	8	西亀有フラワー	6	46	星のひろば児童遊園	東四つ木 4	43	花の会	6	
10	お花茶屋公園	お花茶屋 1	9	お花茶屋町会	6	47	細田 1 - 1 先	細 田 1	44	細田一丁目町会せせらぎガーデン	3.5	
11	東堀切 2 - 27 先	東堀切 2	10	コスモ・フラワーガーデン	3.5	48	東用水せせらぎ通り	細 田 1	45	細田 3 丁目花をいっぱいにする会	3.5	
12	東堀切三丁目	東堀切 3	11	八栄クラブ	4	49		細 田 3				6
13	堀切水辺公園	堀 切 1	12	花菖蒲を育てる会	7	50	細田三丁目せせらぎ公園	細 田 3	31	葛飾区緑化推進協力員会	3	
14			13	堀切水辺公園花畑の会	8	51	細田グリーンバンク	細 田 4	46	細田バス通り商店会	6	
15	綾南小学校	堀 切 1	14	綾南小学校		52	細田公園	細 田 4	47	細田四丁目町会	6	
16	堀切二丁目	堀 切 2	15	堀切 2 丁目西寿会	4	53			35	変化朝顔研究会	6	
17	紫陽花通り	堀 切 2	16	堀切中央町会	3	54	中川左岸緑道公園	奥 戸 2	48	奥戸花の会	6	
18	ほりきりん公園	堀 切 2	17	ラッキー通りフラワー隊	6	55			56	上小松小学校	奥 戸 4	49
19	堀切 2 - 65 先	同 左	18	堀切東 緑花の会	3.5	57	奥四あおぞら公園	奥 戸 4	50	あおぞら公園フラワー友の会	6	
20	堀切 2 - 33 ~ 4 - 9 先	同 左	19	堀切まちづくり懇談会環境美化部会	1.5	58	デュオシティイースト・さるすべり公園	東新小岩 1	51	デュオシティイーストガーデニングクラブ		
21	こやのひまわり児童遊園	堀 切 4	20	ひまわり会	6	59	上小松公園	東新小岩 3	52	かみこまつフラワーキッズ	6	
22	堀切ふれあい広場	堀 切 5	21	堀切北町会	3	60	上平井中学校	東新小岩 4	53	上平井中学校	3	
23	南綾瀬小学校	堀 切 6	22	南綾瀬小学校学校地域応援団	3.9	61	東新小岩保育園	東新小岩 4	54	Flower Children	3	
24	東綾瀬小学校	堀 切 6	23	東綾瀬小学校 親児の会	3	62	新小岩 1 - 5 先	新小岩 1	55	中町花とハーブの会	3.5	
25	南綾瀬中央公園	堀 切 7	24	ふれあい花だん会	7	63	新小岩第五自治会館前	新小岩 1	56	新小岩第五自治会花こみち	3	
26	堀切七丁目児童遊園	堀 切 7	25	堀切七丁目町会	6	64	新小岩 1 - 44 - 6 先	新小岩 1	57	新和会のはなこみち	3	
27	ピアノ・リュエントランスガーデン	堀 切 8	26	堀ハピアノ・リュ花いっぱい楽しみ隊	3	65	小松保育園	新小岩 2	58	小松キッズガーデン	3	
28	四つ木公園	四つ木 1	27	四つ木一丁目若草会	6	66	小松通り会歩道植込み	新小岩 2	59	小松通り会フラワーレディの会	3.5	
29	四つ木のえんがわカンカン広場	四つ木 1			3.5	67	松南パル	新小岩 3	60	松南の森プロジェクト	3	
30	四つ木三丁目	四つ木 3	28	若宮交友会		68	小松中学校脇道路い	新小岩 4	61	小松の花こみち	3	
31	曳舟川親水公園(Dゾーン)	四つ木 5	29	Future Design Labo 未来設計実験室	6	69	葛飾あらかわ水辺公園花畑	西新小岩 1	62	葛飾あらかわ水辺公園花畑の会	8	
32	立石駅南口、北口広場	立 石 4	30	立石駅通り商店会	3	70	新小岩駅北口広場	西新小岩 1	63	新小岩第六自治会 花の会	3.5	
33	区役所緑と花のいこいガーデン	立 石 5	31	葛飾区緑化推進協力員会		71	東京聖栄大学	西新小岩 1	64	学校法人 東京聖栄大学		
34	区役所バス停前花壇	立 石 5	32	区役所いこいのガーデンクラブ	3	72	西新小岩リバーハイツ団地中庭	西新小岩 2	65	西新小岩リバーハイツ団地自治会		
35	立石七丁目公園	立 石 7	33	アクティブ.com	6	73	間栗公園	西新小岩 2	31	葛飾区緑化推進協力員会	6	
36	かつしか風の子保育園	立 石 8	34	かつしか風の子保育園地域応援団	3	74	中川左岸緑道公園	西新小岩 5	66	花の道	6	
37	中川右岸緑道公園	立 石 8	35	変化朝顔研究会	6							

場所 No.	主な活動場所	町丁名	団体 No.	団体名	利用制度
75	幸田小学校 北側歩道植込み	西水元 3	67	幸田小学校地域応援団	3,5
76	都営西水元五丁目 アパート	西水元 5	68	西水元団地自治会	3
77	あおぞら水元保育園	水 元 1	69	あおぞら水元保育園	3
78	水元スポーツセンター 公園	水 元 1	31	葛飾区緑化推進協力員会	6
79	水元小小学園	水 元 1	70	水元小小学園地域応援団	3
80	いりや南公園	水 元 1	71	いりや南子供会	6
81	葛美中学校	水 元 2	72	葛美中学校学校地域応援団 「健やかな体の育成」委員会	3,9
82	水元小学校	水 元 4	73	水元小学校	
83	東水元みどり公園	東水元 1	74	東水元一丁目町会	6
84	東水元小学校	東水元 5	75	東水元小学校	
85	水元さくら堤	水元公園 2	76	水元公園葛飾菖蒲まつり 実行委員会	3,5
86	南水元 1-8-17先	南水元 1	77	南水元 花ごよみ	3,5
87	南水元 1-27~東金町 2-21先	同 左	78	花かご会	5
88	金町駅周辺商店会店舗 店頭	東金町1-2	79	金町一番街通り商店会	3
89		東金町 1	80	金町駅前通り商店会	3
90		東金町1-2、 金 町 1	81	金町理科大商店会	3
91		東金町1-3	82	金町しょうぶ通り商店会	3
92		東金町 1	83	金町中央商店会	3
93		金町4~6、 新宿5	84	金町末広商店会	3
94	金町駅北口交通広場	東金町 1	85	金町駅北口周辺地区まちづくり 協議会（金町駅北口周辺地 区まちづくり協議会、亀が岡 町会、公団金町駅前団地自治 会、東金町一丁目西町会、東 金町三丁目仲町会、東金町正 栄町会、東金町中央自治会）	3,5
95	東金町 1-36	同 左	86	東金町中央自治会	3,5
96	東金町 2 丁目ハッピー スクールロード	東金町 2	87	東金町 2 丁目 第 3 アパートやそ会	3
97	原田小学校	東金町 2	88	原田小学校学校地域応援団 花植え班	3,9
98	東金町中学校	東金町 5	89	東金町中学校学校地域応援団	3,9
99	半田小学校	東金町 5	90	半田小学校学校地域応援団	3,5,9
100	東金町五丁目児童遊園	東金町 5	91	東金町三和ラジオ体操会	6
101	金町ときわ公園	金 町 1	92	金町常盤町会	6
102	金町 2 - 6 ~ 1 - 23先	同 左			3,5
103	金町二丁目	同 左	93	ときわ柴原会	4
104	金町二丁目ときわ公園	金 町 2			6
105	常盤中学校	金 町 2	94	常盤中学校学校地域応援団	3,9
106	ときわ花小路	金 町 2			3,5,9
107	金町保健センター	金 町 4	95	金町スマイルガーデン	3
108	こえど児童遊園	金 町 5	96	金町むつみ白寿会	6
109	金町駅南口交通広場	金 町 6	97	フラワーキープの会	3,5
110	地域活動支援センター コパン	新 宿 3	98	地域活動支援センター コパン	3

場所 No.	主な活動場所	町丁名	団体 No.	団体名	利用制度
111	にいじゅくプレイパーク	新 宿 5	99	にいじゅくプレイパークの会	6
112	北野児童遊園	柴 又 2	100	北野ラジオ体操会	6
113	金町公園	柴 又 3	101	北野小学校学校地域応援団	6,9,11
114	柴又街道・新柴又駅	柴 又 4	102	柴又福寿会	4
115	柴又四丁目	同 左	103	はづき会	4
116	柴又五~七丁目	同 左	104	柴又長寿会	4
117	柴又 4 - 31先	柴 又 4			3,5
118	新柴又駅北口広場	柴 又 5			3,5
119	柴又公園	柴 又 6	105	柴又植栽事業推進協議会	6
120	柴又 7 - 6 ~ 19先	同 左			5
121	江戸川堤防	柴 又 7			
122	まんだら公園	鎌 倉 1	31	葛飾区緑化推進協力員会	6
123	鎌倉 1 - 19 ~ 3 - 16先	同 左			2,5
124	柴又街道	鎌 倉 3	106	一般社団法人 葛飾区観光協会鎌倉支部	2
125	鎌倉小学校	鎌 倉 4	107	鎌倉小学校学校地域応援団	3,9
126	鎌倉 4 - 27先	鎌 倉 4	108	鎌倉 4 丁目花と緑を育てる会	3,5
127	都営高砂四丁目アパート	高 砂 4	109	高砂団地自治会	3
128		高 砂 4	110	高砂明寿会	4
129	新高砂保育園 北東側花壇	高 砂 4	111	フローラル高砂	3
130	亀有図書館	亀 有 1	112	緑花壇クラブ	3
131	葛飾リハビリテーション 病院	亀 有 2	113	フローラルペンギン	3
132	亀有駅南口駅前周辺	亀 有 3			3,5
133	亀有駅北口駅前	亀 有 5	114	亀有花風船の会	3,5
134	亀有リリオパーク	亀 有 3	115	西三恵友会	4,6
135	亀有 4 - 1 先	亀 有 4	116	華飾の会	5
136	葛飾小学校	青 戸 1	117	葛飾小学校学校地域応援団	3,9
137	青戸平和公園	青 戸 4	118	いきいき花壇	6
138	青戸公園前通り沿い	青 戸 5	119	青戸公園前通り 花と緑の会	3
139	青戸地区センター	青 戸 5	120	青戸地区まちづくり懇談会	1
140	亀青小学校	青 戸 8	121	亀青小学校	
141	曳舟川親水公園 (広場ゾーン)	白 鳥 2	122	親水カモ公園会	6
142			123	曳舟花いかだの会	6
143	白鳥公園	白 鳥 2	124	青空の会	6
144	白鳥三丁目	白 鳥 3	125	白鳥ふじの会	
145	白鳥東にこにこ児童遊園	白 鳥 3			6
146	白鳥東なかよし児童遊園	白 鳥 3	126	すこやか白鳥会	6
147	曳舟川親水公園 (Cゾーン)	白 鳥 3	127	曳舟親水花楽の会	6
148	町内花壇・お花茶屋公園	白鳥 3・4	128	白鳥151会	4
149	白鳥スカイマンション プレイロット	白 鳥 4	129	スワンガーデン	3
150	白鳥四丁目公園	白 鳥 4	31	葛飾区緑化推進協力員会	6
151	区役所食堂前花壇	立 石 5	130	葛飾区役所職員ガーデニング部	
152	あおとの小道 「ふれあい花壇」	青 戸 6	131	青戸小学校学校地域応援団	

※活動予定も含む

(順不同)

区の施設や、制度を活用したどなたでも見られる花いっぱいの活動を集めました。ほかにも花いっぱいの素敵な活動が区内にございましたら、お知らせください。

花いっぱいの活動をしているみなさんは、様々な制度を使っています。
 公共の場所で活動するには…？ 花苗などの支給を受けるには…？
 花いっぱいの活動に活用いただける葛飾区の制度をまとめました。



葛飾区の花いっぱい活動支援制度

花いっぱいのまちづくり支援制度一覧

令和5年1月1日現在

No.	支援制度等名称	説明文	お問い合わせ先
1	環境美化地区支援	地域内の環境美化のため、緑と花を基調とするやすらぎのあるまちづくりの活動を行っている団体（自治町会等の区域を単位とし、およそ500世帯又は1,000人以上の参加構成員を有する団体）に対して支援を行っています。	地域振興課 5 6 5 4-8 2 2 9
2	観光イベント助成	一般社団法人葛飾区観光協会と地域住民によって組織された団体が主催するイベント事業や区内観光のPR事業に対する助成があります。	観光課 3 8 3 8-5 5 5 8
3	緑と花のまちづくり推進事業	身近な地域が緑と花のあふれる美しい街となるように、区内で緑化活動を行う団体に対して、草花の苗などを支援しています。	環境課 5 6 5 4-8 2 3 9
4	高齢者クラブ助成	各高齢者クラブの町内や近隣にある公共施設などの花壇で、地域包括ケア担当課の援助を受けて草花の手入れなどを行っています。この援助は、社会奉仕活動などを対象にしています。	地域包括ケア担当課 5 6 9 8-6 2 0 1
5	区道の植栽樹などの管理について	地域との協働の一環として、道路補修課と協定や覚書などを交わした団体は、区道の歩道植樹帯・植樹樹内などの花壇の管理をすることができます。	道路補修課 5 6 5 4-9 5 8 6
6	地域開放型花壇	区立公園・児童遊園内にある植栽帯の空きスペースで花壇管理を希望する団体（自治町会や地域団体など）と覚書を結んで活動していただいています。	公園課 3 6 9 3-1 7 7 7
7	花いっぱい花壇	公園整備の時に地域の意向により花壇を作り、公園課と協定を結んで地域の協力団体が花壇を管理していただいています。	公園課 3 6 9 3-1 7 7 7
8	葛飾あらかわ花いっぱい事業	スカイツリーから葛飾を見たときに、花いっぱいのまちとして魅力ある葛飾になるよう、花壇で花を育てています。	公園課 3 6 9 3-1 7 7 7
9	学校地域応援団	学校の求めに応じて、学校・家庭・地域が一体となって学校の教育活動を支えるしくみです。学校周囲の花壇を整備し、花を植える活動などを一部の学校地域応援団で行っています。	地域教育課 5 6 5 4-8 5 8 9
10	わがまち学習会	花いっぱいのまちづくりを含め、地域でのまちづくりを推進するため、団体が区民を対象に行う学習会を支援します。学習会の企画運営のお手伝い、講師謝礼や広報の支援を行います。	生涯学習課 5 6 5 4-8 4 7 9
11	生涯学習援助制度	様々な団体の活動の活性化を図るため、団体が希望する講師を学習会に派遣する費用を支援します。	生涯学習課 5 6 5 4-8 5 1 2

No.の数字は、5・6ページ「区内の花いっぱい活動一覧」の利用制度の数字と同じ数字です。

◆かつしか花いっぱいのもちづくりホームページ

葛飾区内の花いっぱいのもちづくり活動を紹介するため、平成27年4月にかつしか花いっぱいのもちづくりホームページを開設しました。

このホームページには、花いっぱいのもちづくり活動団体を紹介する記事や、ご自分のお庭の様子なども掲載できます。ホームページで、みなさんの活動をPRしてみませんか？

❖ ❖ ❖ ホームページ掲載内容を紹介します ❖ ❖ ❖

・かつしか開花マップ&フォトギャラリー

地図上で区内の花の開花情報を知ることが出来ます。
また、投稿された写真を紹介しています。

・活動報告

区内の活動団体の活動状況を紹介しています。
今後の活動スケジュールも見る事が出来ます。

・イベント情報、特設コンテンツ

花いっぱいの花壇コンクール入賞花壇の紹介や、緑のカーテンを紹介しています。

・花いち広場

緑に関する手づくりの物を紹介する「私の手づくり自慢」や園芸相談などを行える「花いち掲示板」への投稿ができます。

※ホームページへの全ての投稿には、サポーター登録が必要です。



区公式ホームページの区の取り組み内のバナーからご覧いただけます。 **インスタもやってます♪**



また、URL・QRコードからもご覧いただけます。

ホームページURL <https://www.hanaichi-katsushika.jp>



★花いっぱいレポーター

区からの委嘱を受け、区内の花いっぱい活動団体への取材活動を行っているボランティアの方々です。活動団体に代わって、団体の活動や区内の開花状況などを、花いっぱいホームページで紹介しています。

このリーフレットに関するお問い合わせ・ご相談は



葛飾区環境部環境課緑と花のまち推進係

TEL 03-5654-8239(直通)

FAX 03-5698-1538

〒124-8555 葛飾区立石5-13-1 葛飾区役所 <https://www.city.katsushika.lg.jp>

(令和5年3月作成版)

この印刷物は、印刷用の紙へリサイクルできます。