



この広報紙は、印刷用の紙へリサイクルできます。

聞く 行く 対応
こちらすぐやる課です
 月～金曜日(祝日、年末年始を除く)
 午前8時30分～午後5時
☎5654-8448

す ぐやる課では、区民の皆さんの身近な困り事や作業依頼などを受け、必要に応じて、現場に出勤して応急措置をする他、対応できる部署と連携してスピーディーな解決のお手伝いをします。

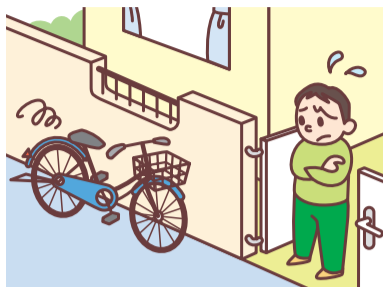


私道の放置自転車について

相談 自宅前の私道上に自転車が放置され、困っている。

対応

私道・私有地内の放置自転車や、不法投棄されたごみは、その場所を所有・管理している方に対応していただくもので、原則として区が撤去することはできません。相談者には、そのことを説明した上で、処理する際の具体的な手順や、日頃から小まめに清掃し、はり紙を貼るなど、自転車の放置やごみを捨てられないための予防策をご案内しました。



こんな相談もありました

「子猫が高い場所から下りられない様子でかわいそう」や「タヌキが塀の隙間でうずくまっていたのが大丈夫だろうか」といった「動物を助けたい」という相談があり、区民の皆さんの思いに対応するため、職員が関係機関の協力を得て奔走しました。

自然が豊かな葛飾区には、多くの野生動物が暮らしていて、時々、私たちの前に顔を出すことがあります。そんな時は、被害などが無い限り、必要以上に怖がったり、いたずらしたりせず、同じ地域に住む者として温かく見守ってあげましょう。



高い場所から下りられず困っている猫

医療に関する
 疑問・質問は

患者相談窓口へご相談ください

区では、患者と医療機関との信頼関係の構築をお手伝いするため、患者相談窓口(電話による相談)を開設しました。患者相談窓口では、医療に関するさまざまな相談に応じ、解決に向けて助言をします。【担当課】保健所生活衛生課

相談専用電話番号
☎3602-1226

月～金曜日
 (祝日・年末年始を除く)
 午前9時～正午、午後1～4時

対象
 区内の診療所、歯科診療所、助産所、薬局などの医療機関(病院を除く)に係る相談のある方

費用 無料

相談方法

電話で受け付けます(相談時間は30分以内)。

利用の前に

まずは、受診している医療機関がある場合は、医療機関の窓口にご相談しましょう。

相談したが説明がよく分からない、納得できない場合に、患者相談窓口へご相談ください。

患者相談窓口では

- ▷専任の相談員(看護師)が電話で相談に応じます。
- ▷中立的な立場から、問題解決に向けた助言をします。
- ▷相談者のプライバシーを保護し、相談により不利益を被ることのないよう十分配慮します。
- ▷相談の内容によっては、適切な担当部署をご案内します。

こんなときにご相談ください

- ▷自宅に近い医療機関を知りたい
- ▷医療について、どこに相談したらよいのか分からない
- ▷職員の対応が気になる
- ▷治療についての説明を受けたが、その内容が分からない
- ▷薬の説明が分からない

ご要望があっても、次のことはできません

- ▷医療行為における過失や因果関係の有無・責任の所在の判断・決定
- ▷医療機関との紛争の仲介や調停
- ▷医療機関の良し悪しの判断や評価

**陸上自衛隊
 ヘリコプターが
 葛飾区上空を
 通過します**

10月27日(日)に、自衛隊記念日観閲式が陸上自衛隊朝霞訓練場(埼玉県新座市)で行われます。これに伴い、訓練・予行演習を含め10月上旬からヘリコプターの編隊が葛飾区上空を飛行します。大きな音が発生することがありますが、ご協力をお願いします。

ヘリコプターの飛行日程などについては、陸上自衛隊東部方面隊ホームページ(<http://www.mod.go.jp/gsd/f/eae/>)で10月7日(月)(予定)以降にご覧になれます。

【問い合わせ】
 陸上自衛隊東部方面総監部地域連絡調整課
 ☎048-460-1711(代表)
 【担当課】危機管理担当課

消費生活情報

くらしのまど

夏の衣類のお手入れを

衣替えの季節です。季節の変わり目に衣類を収納する際は、汚れをきちんと取ってから保管しましょう。

【担当課】消費生活センター
 (立石5・27・1ウィメンズバル内)
 ☎(09660)2311

☎(09660)2311

夏物衣類の大敵は汗汚れ

襟元や脇の汗の汚れを放っておくと、黄ばみを招き、汗や食べ物の染みは虫食いの原因にもなります。汚れは、時間がたつにつれて取れにくくなるので、「汚れたらすぐ洗濯」が衣類を長持ちさせるポイントです。

一度袖を通した衣服は、目に見えない汚れがついているので、必ず洗ってからしましましょう。

クリーニングに出すときの注意
 クリーニングによる変色、紛失、染み、伸縮などのトラブルは少なくありません。トラブルを防ぐために、ベルトなどの付属品も含めた数量や状態をクリーニング店の店員と一緒に必ず確認しましょう。

汗汚れはドライクリーニングだけでは落ちにくく、水洗いしないと完全には取れません。汗成分を除去したい旨を伝え、なるべく効果的な処理を依頼しましょう。また、仕上がり後はできるだけ早く引き取りに行きましょう。

それ以外の店の場合でも、クリーニングでトラブルになった場合、この基準を参考に解決をめざしましょう。お困りの際は、消費生活センターにご相談ください。



▶Sマーク



◀LDマーク