

1. 政策・方針決定過程への女性の参画状況調査(集計表) 平成20年9月30日現在分

名 称	委員数			職務指定(内訳)			団体推薦(内訳)			その他(内訳)			任 期	次回改選時期	所 管 部
	総数	女性	割合(%)	総数	女性	割合(%)	総数	女性	割合(%)	総数	女性	割合(%)			
1 教育委員会	6	2	33%	0	0	0%	0	0	0%	6	2	33%	4年	委員により異なる	教育委員会
2 選挙管理委員会	4	0	0%	0	0	0%	0	0	0%	4	0	0%	4年	平成23年12月	選挙管理委員会
3 監査委員	4	0	0%	2	0	0%	0	0	0%	2	0	0%		委員により異なる	監査事務局
4 農業委員会	11	0	0%	0	0	0%	3	0	0%	8	0	0%	3年	平成23年7月	地域振興部
合 計	25	2	8%	2	0	0%	3	0	0%	20	2	10%			

2. 附属機関

名 称	委員数			職務指定			団体推薦			その他			任 期	次回改選時期	所 管 部
	総数	女性	割合(%)	総数	女性	割合(%)	総数	女性	割合(%)	総数	女性	割合(%)			
1 個人情報保護委員会	12	2	17%	5	0	0%	4	1	25%	3	1	33%	2年	平成22年6月	政策経営部
2 個人情報保護審査会	5	1	20%	0	0	0%	0	0	0%	5	1	20%	2年	平成20年11月	政策経営部
3 情報公開審査会	5	1	20%	0	0	0%	0	0	0%	5	1	20%	2年	平成21年4月	総務部
4 情報公開運営委員会	15	4	27%	5	0	0%	6	3	50%	4	1	25%	2年	平成20年12月	総務部
5 特別職(議員)報酬等審議会	10	2	20%	0	0	0%	10	2	20%	0	0	0%	2年	平成21年12月	総務部
6 財産価格審議会	8	1	13%	0	0	0%	0	0	0%	8	1	13%	2年	平成22年4月	総務部
7 男女平等推進審議会	17	11	65%	0	0	0%	8	5	63%	9	6	67%	2年	平成22年6月	総務部
8 男女平等苦情調整委員会	3	2	67%	0	0	0%	0	0	0%	3	2	67%	2年	平成20年10月	総務部
9 防災会議	51	4	8%	44	2	5%	7	2	29%	0	0	0%	2年	委員により異なる	地域振興部
10 国民保護協議会	50	4	8%	43	1	2%	7	3	43%	0	0	0%	2年	平成22年5月	地域振興部
11 消防団運営委員会	16	2	13%	11	1	9%	0	0	0%	5	1	20%	2年	平成22年2月	地域振興部
12 消費生活対策審議会	8	5	63%	0	0	0%	3	3	100%	5	2	40%	2年	平成22年5月	地域振興部
13 消費者被害救済委員会	7	3	43%	0	0	0%	4	2	50%	3	1	33%	2年	平成22年5月	地域振興部
14 民生委員推薦会	14	6	43%	4	2	50%	9	3	33%	1	1	100%	3年	平成22年10月	福祉部
15 介護保険事業審議会	28	6	21%	12	3	25%	6	2	33%	10	1	10%	3年	平成21年4月	福祉部
16 介護認定審査会	171	62	36%	0	0	0%	74	11	15%	97	51	53%	2年	平成21年4月	福祉部
17 国民健康保険運営協議会	19	3	16%	0	0	0%	19	3	16%	0	0	0%	2年	平成21年7月	福祉部
18 福祉サービス苦情調整委員	4	1	25%	0	0	0%	1	0	0%	3	1	33%	2年	平成21年4月	福祉部
19 障害福祉サービス給付認定審査会	22	9	41%	0	0	0%	10	1	10%	12	8	67%	2年	平成21年4月	福祉部
20 大気汚染障害者認定審査会	5	1	20%	1	1	100%	4	0	0%	0	0	0%	2年	平成21年4月	保健所
21 公害健康被害認定審査会	12	2	17%	2	2	100%	8	0	0%	2	0	0%	2年	平成22年1月	保健所
22 公害健康被害補償診療報酬審査会	7	0	0%	0	0	0%	7	0	0%	0	0	0%	2年	平成22年2月	保健所
23 葛飾区感染症の診査に関する協議会	12	4	33%	2	0	0%	8	4	50%	2	0	0%	2年	平成21年3月	保健所
24 建築紛争調停委員会	5	2	40%	0	0	0%	4	2	50%	1	0	0%	2年	平成21年5月、22年9月	都市整備部
25 建築審査会	5	2	40%	0	0	0%	0	0	0%	5	2	40%	2年	平成21年4月	都市整備部
26 都市計画審議会	14	1	7%	2	0	0%	5	0	0%	7	1	14%	2年	平成22年6月	都市整備部
27 東京都市計画事業南水元土地区画整理審議会	10	0	0%	0	0	0%	0	0	0%	10	0	0%	5年	平成21年11月	都市整備部
28 学校保健委員会	17	7	41%	17	7	41%	0	0	0%	0	0	0%	2年	平成22年2月	教育委員会
29 社会教育委員の会議	8	3	38%	2	1	50%	4	1	25%	2	1	50%	2年	平成21年3月	教育委員会

30	文化財保護審議会	6	1	17%	0	0	0%	0	0	0%	6	1	17%	2年	平成24年4月	教育委員会
31	青少年問題協議会	44	7	16%	15	1	7%	29	6	21%	0	0	0%	2年	平成22年4月	教育委員会
32	郷土と天文の博物館運営協議会	7	1	14%	2	1	50%	0	0	0%	5	0	0%	2年	平成21年11月	教育委員会
	合 計	617	160	26%	167	22	13%	237	54	23%	213	84	39%			

3.区長の私的諮問機関等

	名 称	委員数			職務指定			団体推薦			その他			任 期	次回改選時期	所 管 部
		総数	女性	割合(%)	総数	女性	割合(%)	総数	女性	割合(%)	総数	女性	割合(%)			
1	行政評価委員会	14	3	21.4%	0	0	0%	6	2	33%	8	1	13%	10ヶ月	平成21年6月	政策経営部
2	消費生活センター運営会議	6	6	100%	0	0	0%	6	6	100%	0	0	0%	2年	平成21年4月	地域振興部
3	工業振興会議	35	2	6%	5	0	0%	30	2	7%	0	0	0%	2年	平成21年9月	地域振興部
4	農業振興会議	16	2	13%	4	0	0%	11	2	18%	1	0	0%	2年	平成21年9月	地域振興部
5	商業振興会議	21	3	14%	0	0	0%	15	3	20%	6	0	0%	2年	平成21年9月	地域振興部
6	地域保健医療問題協議会	19	4	21%	0	0	0%	10	2	20%	9	2	22%	2年	平成22年9月	保健所
7	障害者施策推進協議会	20	6	30%	8	1	13%	12	5	42%	0	0	0%	1年	平成21年7月	福祉部
8	交通安全協議会	48	4	8%	25	2	8%	12	2	17%	11	0	0%	定めなし		都市整備部
9	明るい選挙推進協議会	20	5	25%	0	0	0%	0	0	0%	20	5	25%	2年	平成22年4月	選挙管理委員会
	合 計	199	35	18%	42	3	7%	102	24	24%	55	8	15%			

総合計

審 議 会 数		
総数	女性	割合(%)
45	40	88.9%

	委 員 数			職務指定(内訳)			団体推薦(内訳)			その他(内訳)		
	総数	女性	割合(%)	総数	女性	割合(%)	総数	女性	割合(%)	総数	女性	割合(%)
1+2+3	841	197	23.4%	211	25	11.8%	342	78	22.8%	288	94	32.6%

- (注) 1. 職務指定とは、根拠となる法・条例等により委員となる者の職務及び職種が指定されているものです。
2. 団体推薦とは、各機関と関連の深い団体より委員を推薦していただくものです。
3. その他には、学識経験者や区職員、公募委員等が含まれています。

2、各部別女性の参画状況一覧

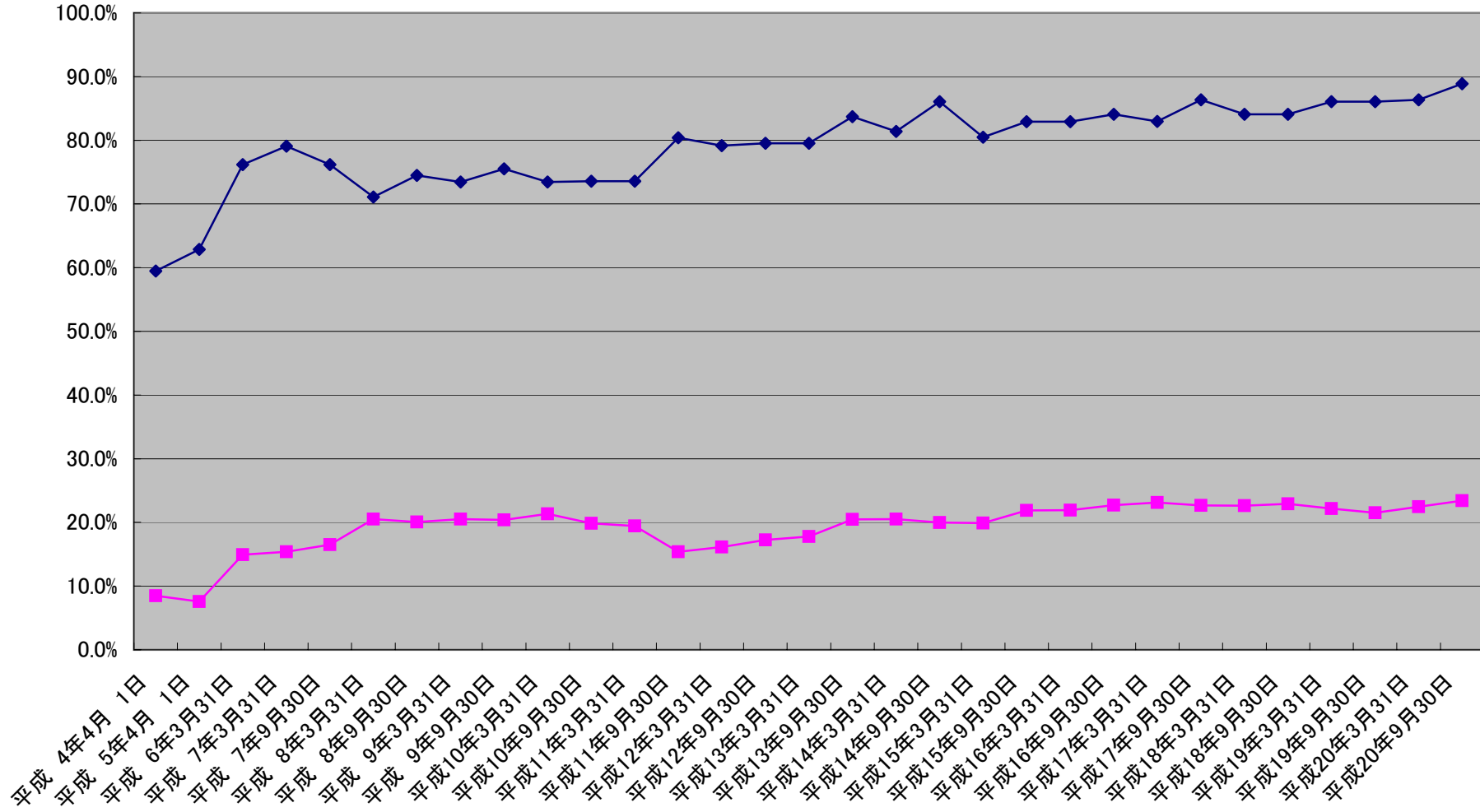
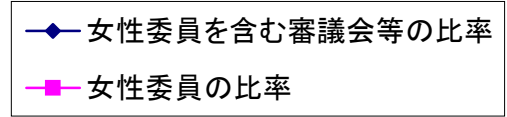
平成20年9月30日現在

部	審議会数		委員数			職務指定			団体推薦			その他		
	総数	女性	総数	女性	割合(%)	総数	女性	割合(%)	総数	女性	割合(%)	総数	女性	割合(%)
政策経営部	3	3	31	6	19%	5	0	0%	10	3	30%	16	3	19%
総務部	6	6	58	21	36%	5	0	0%	24	10	42%	29	11	38%
地域振興部	10	9	221	31	14%	107	4	4%	86	23	27%	28	4	14%
福祉部	7	7	278	93	33%	24	6	25%	131	25	19%	123	62	50%
保健所	5	4	55	11	20%	5	3	60%	37	6	16%	13	2	15%
都市整備部	5	4	82	9	11%	27	2	7%	21	4	19%	34	3	9%
教育委員会	6	6	88	21	24%	36	10	28%	33	7	21%	19	4	21%
監査事務局	1	0	4	0	0%	2	0	0%	0	0	0%	2	0	0%
選挙管理委員会	2	1	24	5	21%	0	0	0%	0	0	0%	24	5	21%
合計	45	40	841	197	23%	211	25	12%	342	78	23%	288	94	33%

3、審議会等における女性委員の参画状況の推移

年月日	審議会等数	女性委員を含む 審議会等数	女性委員を含む 審議会等の比率	委員数	女性委員数	女性委員の比率
平成 4年4月 1日	37	22	59.5%	638	54	8.5%
平成 5年4月 1日	35	22	62.9%	569	43	7.6%
平成 6年3月31日	42	32	76.2%	696	104	14.9%
平成 7年3月31日	43	34	79.1%	755	116	15.4%
平成 7年9月30日	42	32	76.2%	739	122	16.5%
平成 8年3月31日	45	32	71.1%	824	169	20.5%
平成 8年9月30日	47	35	74.5%	852	171	20.1%
平成 9年3月31日	49	36	73.5%	887	182	20.5%
平成 9年9月30日	49	37	75.5%	923	188	20.4%
平成10年3月31日	49	36	73.5%	909	194	21.3%
平成10年9月30日	53	39	73.6%	997	198	19.9%
平成11年3月31日	53	39	73.6%	1,014	197	19.4%
平成11年9月30日	51	41	80.4%	942	145	15.4%
平成12年3月31日	48	38	79.2%	986	159	16.1%
平成12年9月30日	44	35	79.5%	823	142	17.3%
平成13年3月31日	44	35	79.5%	816	145	17.8%
平成13年9月30日	43	36	83.7%	791	162	20.5%
平成14年3月31日	43	35	81.4%	789	162	20.5%
平成14年9月30日	43	37	86.0%	786	157	20.0%
平成15年3月31日	41	33	80.5%	744	148	19.9%
平成15年9月30日	41	34	82.9%	777	170	21.9%
平成16年3月31日	41	34	82.9%	757	166	21.9%
平成16年9月30日	44	37	84.1%	828	188	22.7%
平成17年3月31日	47	39	83.0%	870	201	23.1%
平成17年9月30日	44	38	86.4%	785	178	22.7%
平成18年3月31日	44	37	84.1%	782	177	22.6%
平成18年9月30日	44	37	84.1%	738	169	22.9%
平成19年3月31日	43	37	86.0%	790	175	22.2%
平成19年9月30日	43	37	86.0%	804	173	21.5%
平成20年3月31日	44	38	86.4%	828	186	22.5%
平成20年9月30日	45	40	88.9%	841	197	23.4%
平成24年3月31日			100.0%			30.0%

女性委員の参画状況の推移



1. 政策・方針決定過程への女性の参画状況調査(集計表) 平成21年3月31日現在調査

名 称	委員数			職務指定(内訳)			団体推薦(内訳)			その他(内訳)			任 期	次回改選時期	所 管 部
	総数	女性	割合(%)	総数	女性	割合(%)	総数	女性	割合(%)	総数	女性	割合(%)			
1 教育委員会	6	2	33%	0	0	0%	0	0	0%	6	2	33%	4年	委員により異なる	教育委員会
2 選挙管理委員会	4	0	0%	0	0	0%	0	0	0%	4	0	0%	4年	平成23年12月	選挙管理委員会
3 監査委員	4	0	0%	2	0	0%	0	0	0%	2	0	0%		委員により異なる	監査事務局
4 農業委員会	11	0	0%	0	0	0%	3	0	0%	8	0	0%	3年	平成23年7月	地域振興部
合 計	25	2	8%	2	0	0%	3	0	0%	20	2	10%			

2. 附属機関

名 称	委員数			職務指定			団体推薦			その他			任 期	次回改選時期	所 管 部
	総数	女性	割合(%)	総数	女性	割合(%)	総数	女性	割合(%)	総数	女性	割合(%)			
1 個人情報保護委員会	12	2	17%	5	0	0%	4	1	25%	3	1	33%	2年	平成22年6月	政策経営部
2 個人情報保護審査会	5	2	40%	0	0	0%	0	0	0%	5	2	40%	2年	平成22年11月	政策経営部
3 情報公開審査会	5	1	20%	0	0	0%	0	0	0%	5	1	20%	2年	平成21年4月	総務部
4 情報公開運営委員会	15	4	27%	5	0	0%	6	3	50%	4	1	25%	2年	平成22年12月	総務部
5 特別職員報酬等審議会	10	2	20%	0	0	0%	10	2	20%	0	0	0%	2年	平成21年12月	総務部
6 財産価格審議会	8	1	13%	0	0	0%	0	0	0%	8	1	13%	2年	平成22年4月	総務部
7 男女平等推進審議会	17	11	65%	0	0	0%	8	5	63%	9	6	67%	2年	平成22年6月	総務部
8 防災会議	51	4	8%	44	2	5%	7	2	29%	0	0	0%	2年	委員により異なる	地域振興部
9 国民保護協議会	50	4	8%	43	1	2%	7	3	43%	0	0	0%	2年	平成22年5月	地域振興部
10 消防団運営委員会	16	2	13%	11	1	9%	0	0	0%	5	1	20%	2年	平成22年2月	地域振興部
11 消費生活対策審議会	8	5	63%	0	0	0%	3	3	100%	5	2	40%	2年	平成22年5月	地域振興部
12 消費者被害救済委員会	7	3	43%	0	0	0%	4	2	50%	3	1	33%	2年	平成22年5月	地域振興部
13 葛飾区リサイクル清掃審議会	10	4	40%	0	0	0%	4	1	25%	6	3	50%	定めなし		環境部
14 民生委員推薦会	14	6	43%	4	2	50%	9	3	33%	1	1	100%	3年	平成22年10月	福祉部
15 介護保険事業審議会	28	6	21%	12	3	25%	6	2	33%	10	1	10%	3年	平成21年4月	福祉部
16 介護認定審査会	171	61	36%	0	0	0%	74	10	14%	97	51	53%	2年	平成21年4月	福祉部
17 国民健康保険運営協議会	20	3	15%	0	0	0%	20	3	15%	0	0	0%	2年	平成21年7月	福祉部
18 福祉サービス苦情調整委員	4	1	25%	0	0	0%	1	0	0%	3	1	33%	2年	平成21年4月	福祉部
19 障害福祉サービス給付認定審査会	22	9	41%	0	0	0%	10	1	10%	12	8	67%	2年	平成21年4月	福祉部
20 大気汚染障害者認定審査会	5	1	20%	1	1	100%	4	0	0%	0	0	0%	2年	平成23年4月	保健所
21 公害健康被害認定審査会	12	2	17%	2	2	100%	8	0	0%	2	0	0%	2年	平成22年1月	保健所
22 公害健康被害補償診療報酬審査会	7	0	0%	0	0	0%	7	0	0%	0	0	0%	2年	平成22年2月	保健所
23 葛飾区感染症の診査に関する協議会	12	4	33%	2	0	0%	8	4	50%	2	0	0%	2年	平成23年3月	保健所
24 建築紛争調停委員会	5	2	40%	0	0	0%	4	2	50%	1	0	0%	2年	平成21年5月、22年9月	都市整備部
25 建築審査会	5	2	40%	0	0	0%	0	0	0%	5	2	40%	2年	平成21年4月	都市整備部
26 都市計画審議会	14	1	7%	2	0	0%	5	0	0%	7	1	14%	2年	平成22年6月	都市整備部
27 東京都市計画事業南水元土地区画整理審議会	10	0	0%	0	0	0%	0	0	0%	10	0	0%	5年	平成21年11月	都市整備部
28 学校保健委員会	17	7	41%	17	7	41%	0	0	0%	0	0	0%	2年	平成22年2月	教育委員会
29 社会教育委員の会議	8	3	38%	2	1	50%	4	1	25%	2	1	50%	2年	平成21年5月	教育委員会

30	文化財保護審議会	6	1	17%	0	0	0%	0	0	0%	6	1	17%	2年	平成22年4月	教育委員会
31	青少年問題協議会	44	6	14%	15	0	0%	29	6	21%	0	0	0%	2年	平成22年4月	教育委員会
32	郷土と天文の博物館運営協議会	7	1	14%	2	1	50%	0	0	0%	5	0	0%	2年	平成21年11月	教育委員会
	合 計	625	161	26%	167	21	13%	242	54	22%	216	86	40%			

3.区長の私的諮問機関等

	名 称	委員数			職務指定			団体推薦			その他			任 期	次回改選時期	所 管 部
		総数	女性	割合(%)	総数	女性	割合(%)	総数	女性	割合(%)	総数	女性	割合(%)			
1	行政評価委員会	14	3	21.4%	0	0	0%	6	2	33%	8	1	13%	10ヶ月	平成21年6月	政策経営部
2	葛飾区入札監視等委員会	3	1	33.3%	0	0	0%	0	0	0%	3	1	33%	2年	平成22年4月	総務部
3	消費生活センター運営会議	6	6	100%	0	0	0%	6	6	100%	0	0	0%	2年	平成21年4月	地域振興部
4	工業振興会議	35	2	6%	5	0	0%	30	2	7%	0	0	0%	2年	平成21年9月	地域振興部
5	農業振興会議	16	2	13%	4	0	0%	11	2	18%	1	0	0%	2年	平成21年9月	地域振興部
6	商業振興会議	21	3	14%	0	0	0%	15	3	20%	6	0	0%	2年	平成21年9月	地域振興部
7	地域保健医療問題協議会	19	4	21%	0	0	0%	10	2	20%	9	2	22%	2年	平成22年9月	保健所
8	障害者施策推進協議会	20	6	30%	8	1	13%	12	5	42%	0	0	0%	1年	平成21年7月	福祉部
9	交通安全協議会	40	4	10%	21	2	10%	12	2	17%	7	0	0%	定めなし		都市整備部
10	明るい選挙推進協議会	20	5	25%	0	0	0%	0	0	0%	20	5	25%	2年	平成22年4月	選挙管理委員会
	合 計	194	36	19%	38	3	8%	102	24	24%	54	9	17%			

総合計

審議会数		
総数	女性	割合(%)
46	41	89.1%

	委員数			職務指定(内訳)			団体推薦(内訳)			その他(内訳)		
	総数	女性	割合(%)	総数	女性	割合(%)	総数	女性	割合(%)	総数	女性	割合(%)
1+2+3	844	199	23.6%	207	24	11.6%	347	78	22.5%	290	97	33.4%

- (注) 1. 職務指定とは、根拠となる法・条例等により委員となる者の職務及び職種が指定されているものです。
2. 団体推薦とは、各機関と関連の深い団体より委員を推薦していただくものです。
3. その他には、学識経験者や区職員、公募委員等が含まれています。

2、各部別女性の参画状況一覧

平成20年9月30日現在

部	審議会数		委員数			職務指定			団体推薦			その他		
	総数	女性	総数	女性	割合(%)	総数	女性	割合(%)	総数	女性	割合(%)	総数	女性	割合(%)
政策経営部	3	3	31	7	23%	5	0	0%	10	3	30%	16	4	25%
総務部	6	6	58	20	34%	5	0	0%	24	10	42%	29	10	34%
地域振興部	10	9	221	31	14%	107	4	4%	86	23	27%	28	4	14%
環境部	1	1	10	4	40%	0	0	0%	4	1	25%	6	3	50%
福祉部	7	7	279	92	33%	24	6	25%	132	24	18%	123	62	50%
保健所	5	4	55	11	20%	5	3	60%	37	6	16%	13	2	15%
都市整備部	5	4	74	9	12%	23	2	9%	21	4	19%	30	3	10%
教育委員会	6	6	88	20	23%	36	9	25%	33	7	21%	19	4	21%
監査事務局	1	0	4	0	0%	2	0	0%	0	0	0%	2	0	0%
選挙管理委員会	2	1	24	5	21%	0	0	0%	0	0	0%	24	5	21%
合計	46	41	844	199	24%	207	24	12%	347	78	22%	290	97	33%

3、審議会等における女性委員の参画状況の推移

年月日	審議会等数	女性委員を含む 審議会等数	女性委員を含む 審議会等の比率	委員数	女性委員数	女性委員の比率
平成 4年4月 1日	37	22	59.5%	638	54	8.5%
平成 5年4月 1日	35	22	62.9%	569	43	7.6%
平成 6年3月31日	42	32	76.2%	696	104	14.9%
平成 7年3月31日	43	34	79.1%	755	116	15.4%
平成 7年9月30日	42	32	76.2%	739	122	16.5%
平成 8年3月31日	45	32	71.1%	824	169	20.5%
平成 8年9月30日	47	35	74.5%	852	171	20.1%
平成 9年3月31日	49	36	73.5%	887	182	20.5%
平成 9年9月30日	49	37	75.5%	923	188	20.4%
平成10年3月31日	49	36	73.5%	909	194	21.3%
平成10年9月30日	53	39	73.6%	997	198	19.9%
平成11年3月31日	53	39	73.6%	1,014	197	19.4%
平成11年9月30日	51	41	80.4%	942	145	15.4%
平成12年3月31日	48	38	79.2%	986	159	16.1%
平成12年9月30日	44	35	79.5%	823	142	17.3%
平成13年3月31日	44	35	79.5%	816	145	17.8%
平成13年9月30日	43	36	83.7%	791	162	20.5%
平成14年3月31日	43	35	81.4%	789	162	20.5%
平成14年9月30日	43	37	86.0%	786	157	20.0%
平成15年3月31日	41	33	80.5%	744	148	19.9%
平成15年9月30日	41	34	82.9%	777	170	21.9%
平成16年3月31日	41	34	82.9%	757	166	21.9%
平成16年9月30日	44	37	84.1%	828	188	22.7%
平成17年3月31日	47	39	83.0%	870	201	23.1%
平成17年9月30日	44	38	86.4%	785	178	22.7%
平成18年3月31日	44	37	84.1%	782	177	22.6%
平成18年9月30日	44	37	84.1%	738	169	22.9%
平成19年3月31日	43	37	86.0%	790	175	22.2%
平成19年9月30日	43	37	86.0%	804	173	21.5%
平成20年3月31日	44	38	86.4%	828	186	22.5%
平成20年9月30日	45	40	88.9%	841	197	23.4%
平成21年3月31日	46	41	89.1%	844	199	23.6%
平成24年3月31日			100.0%			30.0%

女性委員の参画状況の推移

