

第4回
旧松上小学校跡地を活用した
新病院開設に関する
住民説明会資料

平成27年9月18日(金)
医療法人社団 明芳会
葛飾区

(仮称) イムス葛飾中央総合病院新築工事

- 建設地:葛飾区西新小岩四丁目153番2
- 敷地面積:9771.51m²
- 建築面積:約2,690m²
- 延面積:約15,350m²
- 構造:鉄骨造
- 階数:地上9階
- 建物高さ:約39m
- 病床数:約240床
- 事業主:IMS (イムス) グループ 医療法人社団明芳会
- 監修:株式会社 現代建築研究所
- 設計・施工:清水建設株式会社



計画のポイント

① 配置計画

- ② 日影図
- ③ 平面計画
- ④ 工程表
- ⑤ 仮設計画



清水建設株式会社

安全な車寄せ

第3回6月説明

今回



- ・ 車寄せには一般車のみで安全

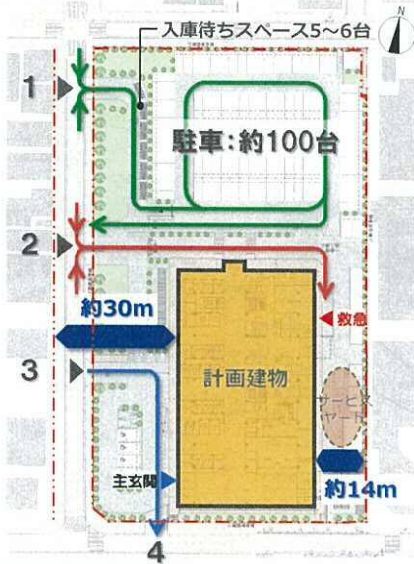


- ・ 車寄せには一般車のみで安全
- ・ 車両出入口は2ヶ所へ変更、より安全な計画

一般車と救急車を分離

第3回6月説明

一般
救急
タクシー



今回

一般
救急
タクシー



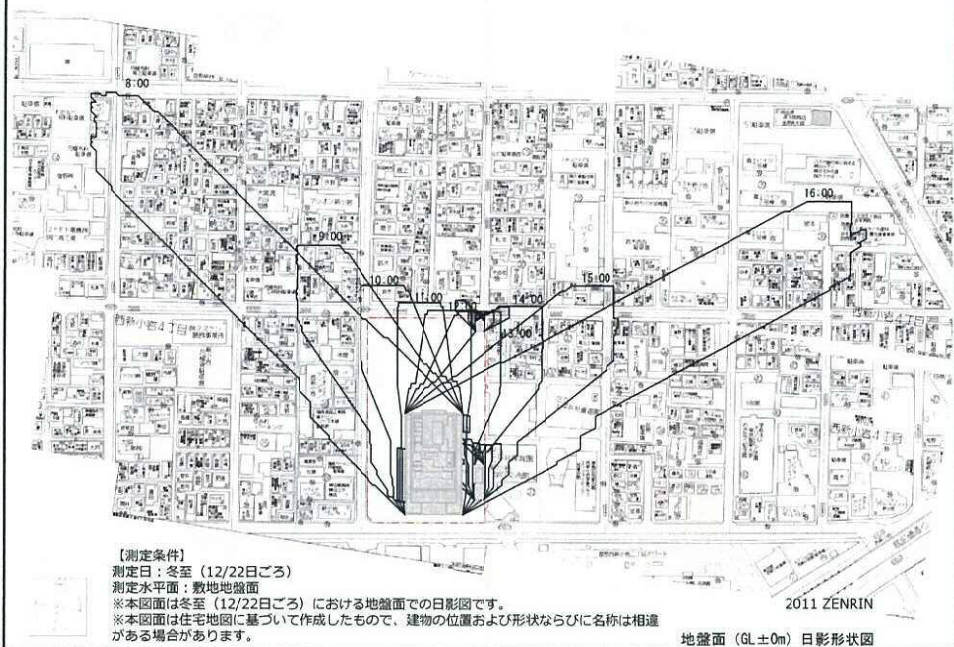
計画のポイント

- ① 配置計画
- ② 日影図
- ③ 平面計画
- ④ 工程表
- ⑤ 仮設計画



清水建設株式会社

日影図



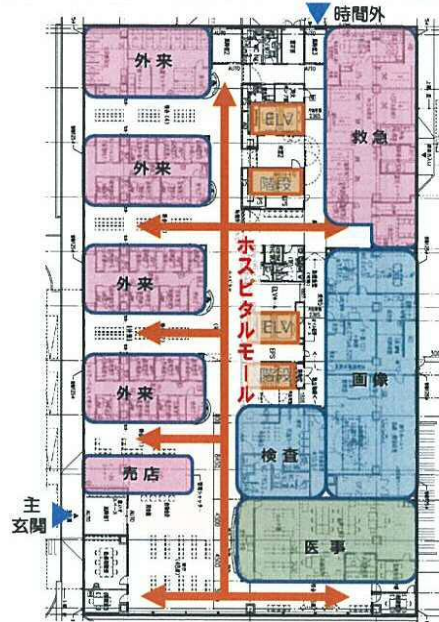
計画のポイント

- ① 配置計画
- ② 日影図
- ③ 平面計画
- ④ 工程表
- ⑤ 仮設計画



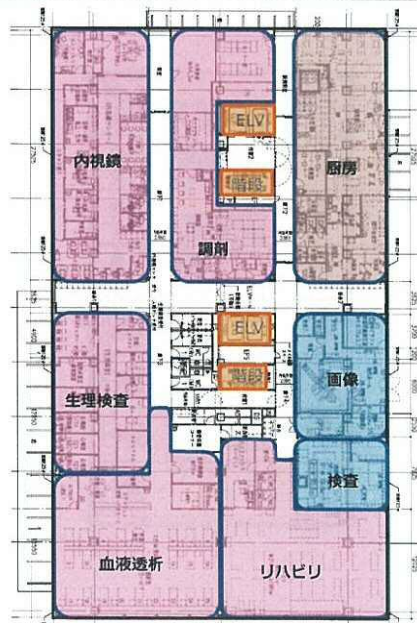
清水建設株式会社

1階：明るく・分かり易い外来フローアー



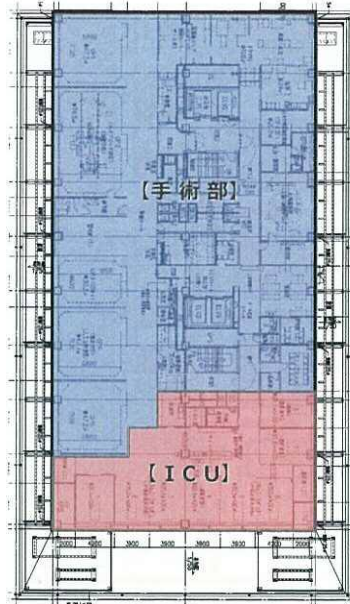
1階平面図

2階：分かり易い外来診察フローアー



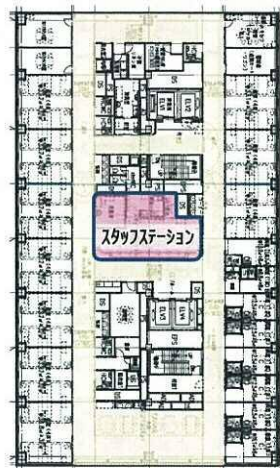
2階平面図

3階：手術・ICUフロー



3階平面図

病棟フロー：5～9階



病棟フロー

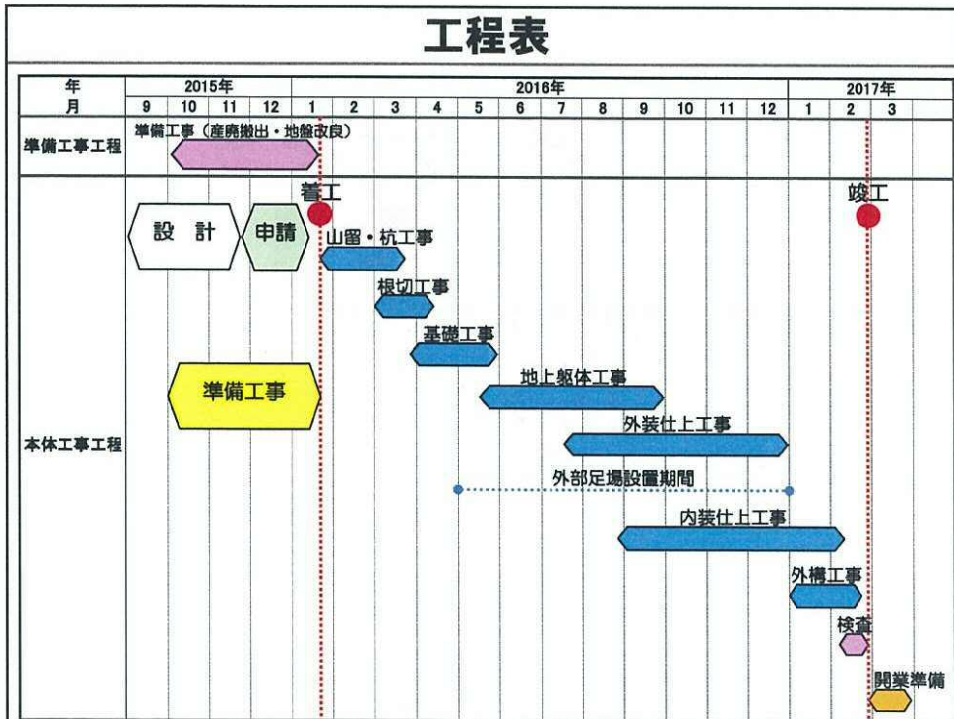
計画のポイント

- ① 配置計画
- ② 日影図
- ③ 平面計画
- ④ **工程表**
- ⑤ 仮設計画



清水建設株式会社

工程表



計画のポイント

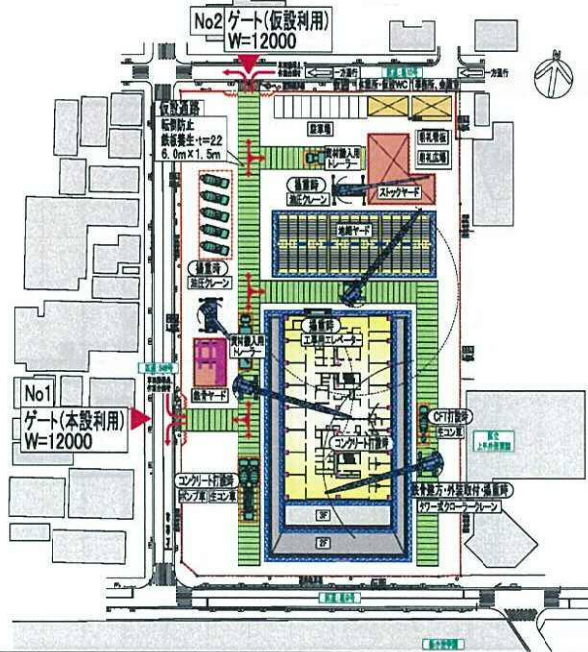
- ① 配置計画
- ② 日影図
- ③ 平面計画
- ④ 工程表

⑤ 仮設計画

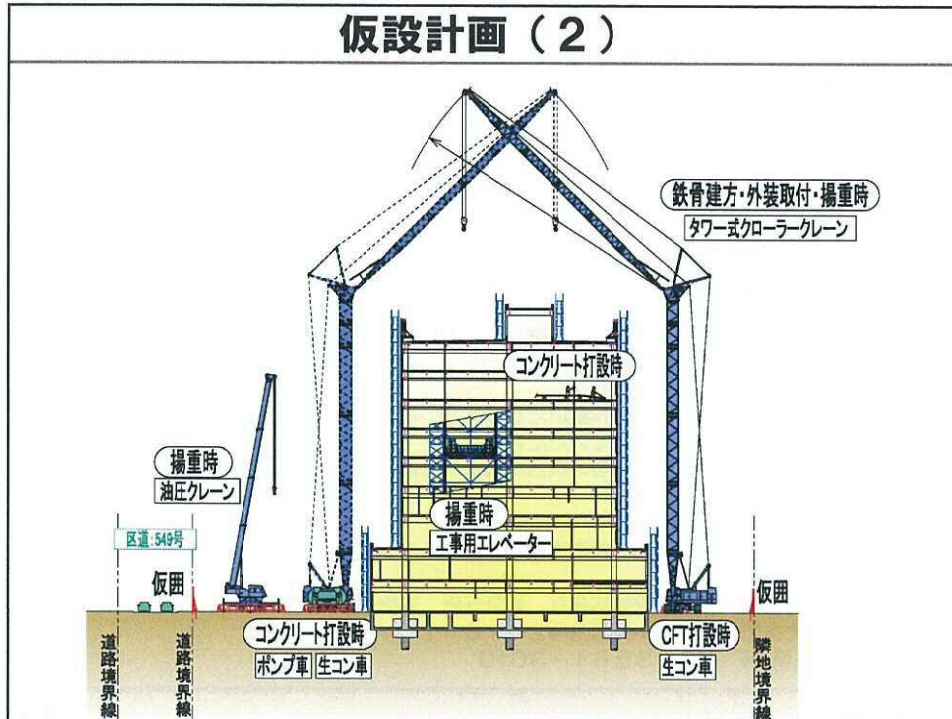


清水建設株式会社

仮設計画（１）



仮設計画（２）



（仮称）イムス葛飾中央総合病院新築工事 お約束事項

お約束事項

● 作業時間及び休日について

- (1) 作業時間は、原則として8時から～18時といたします。
- (2) 日曜日は原則として休日といたします。ただし、下記の作業については、上記の作業時間以外にも周辺への影響を十分考慮し作業させていただく場合があります。

- ①騒音・振動が少ない作業
- ②天災その他の緊急時で保安対策を講じる必要がある場合
- ③特殊車輛等で交通規制を受ける資機材等の搬出入
- ④途中で作業中断することが、安全上好ましくない作業
- ⑤諸官庁からの指示・指導のあった場合
- ⑥作業前の準備および作業後の片付け作業

● 騒音・振動の防止について

- (1) 敷地周囲には仮囲いを設置します。（鋼板 H=3m）
- (2) 騒音・振動を伴う作業にあたりましては、関係法令で定められた基準を遵守するとともに、騒音・振動の抑制のため使用機械及び工法の選定に配慮します。

● 清掃

- (1) 敷地に面した道路及び車輛出入口については、適宜清掃及び散水を行い、清潔に保つよう留意いたします。
- (2) 仮設トイレ等のご近隣の皆様に衛生面でのご不快感を与えないよう、常に清潔に保つよう留意いたします。

お約束事項

- **交通安全対策について**
 - (1) 搬出入口には仮設ゲートを設置します。
 - (2) 工事車輛の出入に際しては、交通誘導員を配置し、車輛の円滑な通行と歩行者等第三者の安全確保に努めます。
 - (3) 工事車輛の通行に際しては、所轄警察署と十分協議し指導に従います。
- **危険防止対策について**
 - (1) 敷地外周部には仮囲い及び仮設ゲートを設置し、工事関係者以外の立入りを制限いたします。
 - (2) 火気を使用する作業を行う場合は、管理責任者を定めるとともに消火設備の整備等防火体制に万全を図ります。
- **その他**
 - (1) 上記の施工方針に基づき作業いたしますが、ご近隣の皆様のご意見ご質問に対しては誠意を持って対応させていただきます。
 - (2) 当該工事に起因する物品等の損害が発生した場合はつきましては誠意を持って対応させていただきます。
- **工事期間中の皆様との窓口**

連絡先は下記の通りですが、現場事務所を設置した時点で改めて連絡先を仮囲いに掲示致します。

 - ・連絡責任者 清水建設株式会社 東京支店 大畑 雄一
 - ・連絡先住所 東京都中央区京橋2-16-1
 - ・電話番号 03-3561-3610

ご清聴いただき
ありがとうございました。

【お問合せ先】

IMSグループ 医療法人社団明芳会
(仮称)イムス葛飾中央総合病院 開設準備室
(新葛飾病院 総務課内)
TEL 3697-8332
清水建設株式会社 東京支店(建築第三部 担当:大畑)
TEL 3561-3610
葛飾区役所政策経営部政策企画課
(医療環境推進担当)
TEL 5654-8142