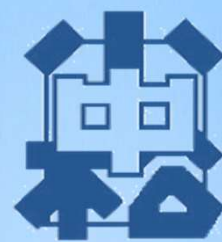


葛飾区立
小松
中学校



葛飾区立小松中学校

葛飾区教育委員会

施設概要

敷地面積：10,247.21㎡（プール棟：1,394.77㎡）
建築面積：2,741.22㎡（プール棟：225.46㎡）
延床面積：7,831.95㎡（プール棟：156.84㎡）
構 造：鉄筋コンクリート造（一部鉄骨造）
規 模：地上4階建

改築スケジュール

平成26年9月	改築校として選定
平成27年11月	改築基本構想・基本計画策定
平成28年～29年度	基本・実施設計
平成29年2月～7月	仮設校舎工事
平成29年8月～令和2年3月	仮設校舎使用
平成29年9月～平成30年1月	既存校舎解体工事
平成30年2月～令和2年2月	新校舎建築工事
令和2年4月～8月	既存体育館、仮設校舎解体工事
令和2年9月～令和3年2月	外構（校庭）整備工事

コンセプト

- ・多機能で柔軟な学校づくり
- ・安全・安心な学校づくり
- ・快適で居心地の良い学校づくり
- ・地域に開かれた学校づくり
- ・維持管理に配慮した簡素で効率的な学校づくり





- **メインストリート**

登下校で使用する正門と西門をメインストリートでつなぎ、校舎と校庭の間に配置しました。



- **昇降口**

校舎内外の段差の解消やエレベータの設置など、誰もが安心して利用できる施設としています。



- **学年ラウンジ**

生徒の「生活の場」であることに配慮して、各階に設けました。生徒数が増えた時には、少人数授業も行える設えとしています。



- **体育館**

水害などの災害時に避難場所として利用できるよう、備蓄倉庫とともに2階に配置しました。また、停電時にも稼働できる自立運転機能付空調（GHP）を整備しています。



- **美術室**

学習成果を展示できるスペースを廊下前に設けました。



- **武道場**

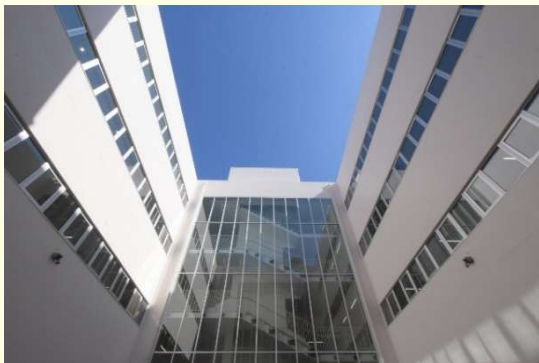
ダンスの授業や会議など多目的な使用ができるよう、可動の畳敷きとしています。



- **学習センター（学校図書館）**
調べ学習やグループ学習などさまざまな学習形態に対応し、自学・自習を支援します。
また、廊下部分も一体として整備することで、十分な広さを確保した閲覧・自習ができるスペースを光庭に面して設けました。



- **普通教室・多目的室**
グループ学習などさまざまな形態の学習に対応できるように、教室を広くしています。
また、廊下側の壁には大きな窓があり、廊下を歩きながら中が見えるようになっています。
教室によっては、廊下と一体的に授業が行える設えとしています。



- **光庭**
校庭の中心に光庭があることで、自然の採光が入り、明るい廊下となります。また、温暖差による煙突効果で自然換気が行えます。



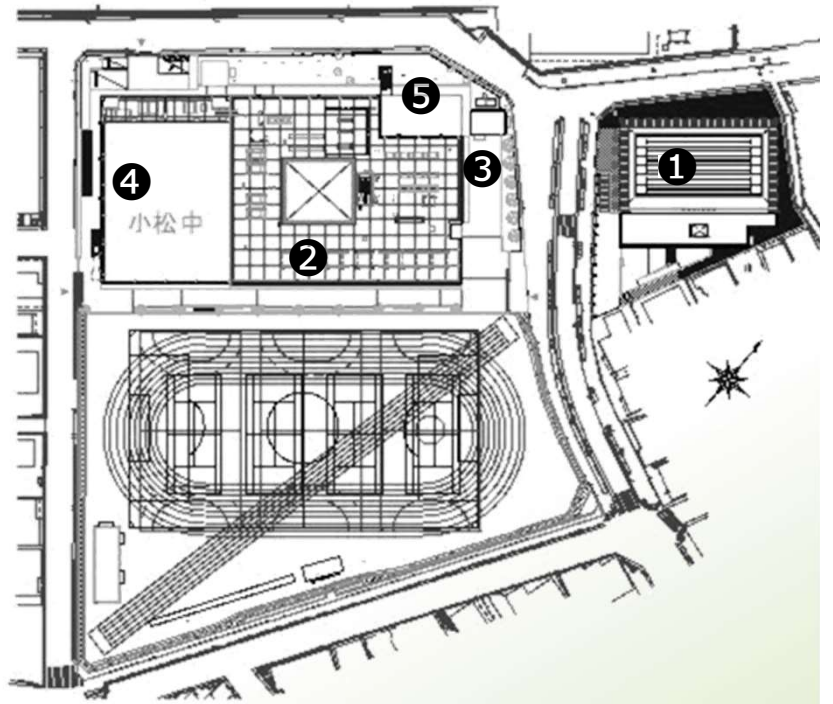
- **美術室**
学習成果を展示できるスペースを廊下前に設けました。

配置図

校舎・体育館を1棟のコンパクトなボリュームとして北側へ配置。
校庭は200mトラックと直線100mを確保しています。



① 屋外プール



② 太陽光発電設備
屋上には20kwの太陽光発電設備があり、
教室約21室分、体育館、武道場の照明に
使用できます。



③ 防災井戸
マンホールトイレ
(10基)



防災機能の強化



④ ヘリサイン



⑤ 貯水機能付給水管
断水時にも貯水分 (6,000ℓ) の水道水が
利用できます。



葛飾区立小松中学校

東京都葛飾区新小岩四丁目30番1号

電話(03)3653-1436



葛飾区教育委員会事務局教育総務課
東京都葛飾区立石五丁目13番1号
電話(03)3695-1111(代表)

このリーフレットは、印刷用の紙へリサイクルできます。