

第60回

葛 飾 区 統 計 書

平成28年刊行

2016



第60回

葛 飾 区 統 計 書

平成28年刊行

2016

葛 飾 区



## ま え が き

第60回「葛飾区統計書（平成28年刊行）」を刊行いたします。

本書は、葛飾区の人口、産業、社会、文化などの各分野にわたり、平成27年度の統計調査結果を中心に、重要かつ基本的な統計資料を収録しています。

昨年は、5年に1度実施される「国勢調査（調査期日：10月1日）」が実施されました。我が国の人口や雇用・就業の実態を把握するための、重要な調査です。この調査結果を、基本計画をはじめとする多くの施策の立案、各種行政サービスの提供に活用することによって、区民の皆様の生活の向上を図ってまいります。今回の調査では、パソコンやスマートフォン端末を利用したオンラインでの回答ができるようになり、本区では26.2%の方々（約5万世帯）に活用していただきました。若年層だけでなく、高齢の方々にも関心を持って取り組んでいただけたことと推察いたします。ご理解・ご協力をいただき、誠にありがとうございました。

統計資料は、葛飾区の現状を理解し、未来を考えるうえで重要な情報です。本書を、区からの情報発信の一つとし、区民の皆様をはじめ、関係機関の方々に広くご活用いただければ幸いです。

最後に、本統計書の刊行にあたり、各種統計調査にご協力頂きました区民の皆様や事業所の方々をはじめ、自治町会の皆様、ならびに貴重な統計資料を提供していただいた関係各位に厚く御礼申し上げます。

平成28年12月

葛 飾 区 長

青 木 克 徳

## 凡 例

- 1 この統計書は葛飾区の人口、経済、社会および文化などの各分野に関する重要かつ基本的な統計資料を収録したものです。なお、統計表には他の区域と区別する必要のないかぎり葛飾区の名称を省いてあります。
  - 2 この統計書は平成27年度の統計を主として収録し、他の年または他の年度の統計は比較対照に資するために掲げてあります。
  - 3 統計書は特に頭注等にことわりのないかぎり、何年とあるのは歴年間（1月から12月）、何年度とあるのは会計年度間（4月から翌年3月）の事実を示し、何年末、何月末または何年何月何日現在とあるのはその期日現在の事実を示します。
  - 4 統計書の一般的説明は頭注とし、表中説明を要する個々の事項は原則として脚注にしました。また資料の出所は脚注の一部として各表ごとに掲げてあります。
  - 5 統計書の符号の用法は次のとおりです。
    - 「－」……………皆無または該当数字なし
    - 「…」……………不詳
    - 「0」……………0.5未満
    - 「△」……………減少を意味します。
    - 「x」……………事業所数が2以下のため秘密を保持するため公表を控えました。
    - 「±0」……………変動なし
  - 6 数字の単位未満は、四捨五入することを原則としました。そのため、合計の数字と内訳の計とが一致しない場合があります。
- ※ この統計書を作成するにあたり使用した各種統計資料には、詳細データが掲載されています。各種統計資料は、政策経営部政策企画課統計調査係で閲覧できます。
- ※ 国勢調査をはじめ、各種統計調査の結果については、確定値が出た後、順次統計書に掲載します。

# 総目次

I	とうけいひろば	1~16		
			II	III
			グラフ	統計表
			19~42	47~181
◇	人口	19	47	
◇	土地	-	60	
◇	住宅	23	61	
◇	財務・税務	24	66	
◇	事業所	26	77	
◇	工業	28	95	
◇	商業	30	106	
◇	農業	32	115	
◇	金融	-	116	
◇	労働	33	117	
◇	くらしむき	34	120	
◇	物価	34	123	
◇	水道	-	124	
◇	ガス	-	126	
◇	教育	35	127	
◇	施設	-	133	
◇	福祉	36	150	
◇	国民年金	36	158	
◇	国民健康保険	36	159	
◇	選挙	37	162	
◇	情報公開	-	164	
◇	議会	38	164	
◇	公務員	-	166	
◇	警察	38	168	
◇	消防	39	171	
◇	交通	40	172	
◇	通信	-	174	
◇	衛生	41	175	
◇	環境	42	178	
◇	公害	42	181	
◇	参考資料	-	182	



# I と う け い ひ ろ ば 目 次

ページ

- 1 葛飾区の日 … 1
- 2 葛飾区の一世代 … 2
- 3 葛飾区の暮らし … 3
- 4 葛飾区の数字 … 4
- 5 葛飾区、23区で何番目 … 6
- 6 特集 国勢調査・経済センサス — 基礎調査 … 8





出 生 (27年)  
10.3人



死 亡 (27年)  
11.9人



婚 姻 (27年)  
6.4組



離 婚 (27年)  
2.4組



転 入 (27年)  
65.6人



転 出 (27年)  
58.6人



交通機関利用者数 (27年)  
J R 164,549人 (乗車)  
京成 143,006人 (乗車)  
北総 32,622人 (乗車)



図書貸出数 (27年度)  
9,107冊



交通事故件数 (27年)  
2.6件



火災件数 (27年)  
0.3件



犯罪件数 (27年)  
12.5件



救急出動回数 (27年)  
72.0回

## 2 どうけいひろば 葛飾区の一世代



人員 (28.1.1)  
2.0人



公園面積 (27.4.1)  
8.83m<sup>2</sup>



医療施設数 (27年度)  
180世帯に一つ



15歳未満の子どもの数 (28.1.1)  
0.2人



区税負担額 (27年度)  
147,440円



葛飾区ごみ減量・3R推進キャラクター  
リー (Ree) ちゃん

年間ごみ収集量 (27年度)  
0.5トン



住宅面積 (25.10.1)  
68.12m<sup>2</sup>



人口 (28.1.1)  
男226,721人 女226,068人



面積 (26.10.1)  
34.80km<sup>2</sup>



予算 (28.4.1)  
2,856億800万円



区一般職員数 (28.4.1)  
2,973人



区議会議員数 (28.4.1)  
39名



事業所数 (24.2.1)  
17,779

〈経済センサス -活動調査報告より〉



工場数 (24.2.1)  
2,673



卸売・小売業 (24.2.1)  
4,183

〈経済センサス -活動調査報告より〉



区道路 (28.4.1)  
総道路面積に対して 67.1%



請願件数 (27年)  
6件



図書館蔵書数 (28.4.1)  
1,301,386冊

項 目	数	期 日	統計書参照	グラフ参照
人 口	452,789人	28. 1. 1	P 47	P 19
人 口 ( 男 ・ 女 )	男226,721人・女226,068人	"	"	-
世 帯	221,587世帯	"	"	-
人 口 密 度 (1km <sup>2</sup> 当り)	13,011.2人	"	P48・49	P 19
最 高 年 齢	109歳 1人(女性1人)	"	P52~57	-
転 入 人 口	年間 23,929人	27 年 中	P 50	-
転 出 人 口	" 21,398人	"	"	-
出 生 数	" 3,759人	"	"	-
死 亡 数	" 4,360人	"	"	-
婚 姻 届 出 件 数	" 2,351件	"	"	-
離 婚 届 出 件 数	" 863件	"	"	-
外 国 籍 住 民 数	17,018人	28. 4. 1	P 59	-
土 地 面 積	34.80km <sup>2</sup>	26. 10. 1	P 60	-
公 的 賃 貸 住 宅 数	20,716戸	27. 3. 31	P 62	-
公 園 面 積	1,936,164.66m <sup>2</sup>	27. 4. 1	P 180	-
予 算(総 額)	285,608,000千円	28年度当初	P66~68	-
予 算(一般会計)	180,120,000千円	"	P 66	P 24
予 算(特別会計)	105,488,000千円	"	P67・68	-
区 有 財 産	426,627,104,656円	28. 3. 31	P 76	-
特 別 区 税 調 定 額	32,117,710,579円	27 年 度	"	P 25
都 税 調 定 額	49,128,636,238円	26 年 度	P 75	"
国 税 徴 収 決 定 済 額	87,742,652円	"	"	"
区 立 保 育 園 数	43園	28. 4. 1	P 140	-
園 児 数	4,632人	"	"	-
幼 稚 園 数	29園	27. 5. 1	P 127	-
幼 児 数	5,130人	"	"	P 35
認 定 こ ど も 園	3園	"	"	-
園 児 数	974人	"	"	P 35
小 学 校 数	49校	"	"	-
児 童 数	20,113人	"	"	P 35
中 学 校 数	27校	"	"	-
生 徒 数	9,552人	"	"	P 35

数 字

項 目	数	期 日	統計書参照	グラフ参照
高 等 学 校 数	8校	27. 5 . 1	P 127	-
生 徒 数	5,757人	"	"	P 35
図 書 館 蔵 書 数	1,301,386冊	28. 4 . 1	P 131	P 35
事 業 所 数	17,779	24. 2 . 1	P 78	P 26
従 業 者 数	127,856人	"	"	"
工 場 数	2,673	"	P 95	P 28
卸 売 ・ 小 売 業 数	4,183 店	"	P 92	P 27
道 路 総 延 長	988,306m m	28. 4 . 1	P 172	-
道 路 面 積	6,206,411 m <sup>2</sup>	"	"	-
橋 梁 数	78	"	"	-
区 道 上 街 路 灯 数	25,733基	28. 3 . 31	P 180	-
J R 乗 車 人 員	60,225,507人	27 年 度	P 173	P 40
京 成 ・ 北 総 乗 車 人 員	64,282,443人	"	"	"
自 家 用 乗 用 車 数	101,175台	27. 3 . 31	"	-
郵 便 物 配 達 取 扱 件 数	1日当り 189,797件	27 年 度	P 174	-
国 民 健 康 保 険 被 保 険 者 数	122,813人	28. 3 . 31	P 159	P 36
国 民 健 康 保 険 加 入 世 帯 数	78,456世帯	"	"	"
選 挙 人 名 簿 登 録 者 数	375,548人	28. 9 . 2	P 163	P 37
区 民 相 談 件 数 ( 一 般 )	年間 5,220件	27 年 度	P 156	-
病 院 診 療 所 数	1,234	28. 3 . 31	P 175	-
ご み 収 集 量	年間 110,522 t	27 年 度	P 178	P 42
求 人 数 ( 新 規 )	47,669人	"	P 157	-
求 職 申 込 件 数 ( " )	33,271件	"	"	-
犯 罪 発 生 件 数	4,547件	27年	P 169	P 38
少 年 犯 罪 行 為 者 数 【14歳未満の少年(触法少年)を含む】	244人	"	P 170	"
交 通 事 故 発 生 件 数	945件	"	P 168	P 39
火 災 発 生 件 数	111件	"	P 171	"
救 急 車 出 動 件 数	26,292件	"	"	-

## 葛飾区、23区

順位	人口 平成27年 1月1日現在	面積 平成27年 10月1日現在	事業所		製造業		卸売・小売業	
			平成24年2月1日現在	平成24年2月1日現在	平成25年12月31日現在	平成25年12月31日現在	平成19年6月1日現在	平成19年6月1日現在
			事業所数	従業者数	工場数 (従業者4人以上)	年間製造品 出荷額等	商店数	年間 販売額
23区 平均	人 395,809	km <sup>2</sup> 26.90	21,662	312,690	433	13,927,012	5,176	7,568,657
1	世 874,332	大 60.66	中 37,333	港 952,499	大 1,503	大 42,618,320	中 10,299	千 42,649,974
2	練 714,656	世 58.05	港 37,209	千 837,974	足 942	板 35,827,044	台 7,812	中 42,262,766
3	大 707,455	足 53.25	新 32,193	中 721,044	墨 860	墨 27,840,320	大 6,947	港 37,179,155
4	戸 680,262	戸 49.90	千 32,045	新 634,509	178	江 27,772,835	港 6,789	品 6,169,327
5	足 674,111	練 48.08	大 30,463	澁 438,942	戸 773	足 26,371,932	千 6,684	澁 5,890,925
6	杉 547,165	江 40.16	足 25,751	品 350,674	板 710	北 23,318,872	足 6,503	大 5,549,182
7	板 544,172	129 34.80	世 24,536	大 334,046	江 589	新 21,765,745	世 6,498	新 5,307,428
8	江 493,952	杉 34.06	台 23,727	江 332,564	荒 532	戸 19,532,413	澁 5,895	台 4,934,625
9	114 449,527	板 32.22	澁 23,627	豊 252,786	台 485	124 17,233,554	新 5,294	江 4,663,713
10	品 372,077	品 22.84	戸 21,301	世 240,038	品 418	文 11,406,255	戸 4,969	文 2,490,874
11	北 338,084	北 20.61	練 20,194	台 233,394	新 326	荒 9,143,120	杉 4,764	墨 2,273,374
12	新 327,712	港 20.37	品 20,103	足 215,333	文 325	品 8,899,314	練 4,704	豊 1,954,756
13	野 316,625	新 18.22	杉 19,926	文 213,491	北 320	台 7,630,173	墨 4,583	足 1,880,295
14	豊 275,507	野 15.59	板 18,669	板 190,303	練 197	練 7,184,398	板 4,580	世 1,569,968
15	目 269,689	澁 15.11	江 18,402	戸 177,228	中 184	中 5,430,641	江 4,550	板 1,410,442
16	墨 258,423	目 14.67	豊 17,911	墨 168,493	世 180	豊 5,237,601	品 4,441	戸 1,217,896
17	港 240,585	墨 13.77	82 17,779	練 167,060	豊 162	目 5,227,333	86 4,437	野 1,186,136
18	澁 217,008	豊 13.01	墨 16,181	杉 160,099	目 147	港 5,163,787	豊 4,043	練 1,092,534
19	荒 209,087	千 11.66	文 14,110	目 128,007	港 136	千 4,540,430	北 3,578	杉 1,081,659
20	文 207,413	文 11.29	北 13,366	41 127,856	千 115	世 3,774,557	文 3,254	目 1,052,208
21	台 189,795	中 10.21	野 12,752	北 125,613	杉 93	澁 1,722,255	野 2,865	北 976,709
22	中 138,088	荒 10.16	目 10,955	野 110,322	野 85	杉 1,456,847	目 2,850	10 740,336
23	千 56,873	台 10.11	荒 9,695	荒 79,599	澁 60	野 1,223,538	荒 2,702	荒 544,830

注：面積、事業所、卸売・小売業、の23区平均は、境界未定地域を除いた数値

参考資料\*特別区の統計、東京の工業、商業統計調査報告、住民基本台帳による東京都の世帯と人口、経済センサス-活動調査/基礎調査

千 - 千代田区 中 - 中央区 港 - 港区 新 - 新宿区 文 - 文京区 台 - 台東区 墨 - 墨田区  
 江 - 江東区 品 - 品川区 目 - 目黒区 大 - 大田区 世 - 世田谷区 澁 - 渋谷区 野 - 中野区  
 杉 - 杉並区 豊 - 豊島区 北 - 北区 荒 - 荒川区 板 - 板橋区 練 - 練馬区 足 - 足立区  
 戸 - 江戸川区

# で何番目

順位	普通会計決算額 平成26年度		医 療		公園(児童遊園等を含む) 平成27年4月1日現在		交通事故 発生件数 平成26年	火 災 発生件数 平成26年
	歳 入	歳 出	平成25年10 月1日現在 病院病床数	平成26年12 月31日現在 医 師 数	1人当りの面積	総 面 積		
23区 平均	千円 155,562,220	千円 149,666,976	床 3,446	人 1,441	m <sup>2</sup> 5.23	m <sup>2</sup> 1,763,645	件 1,068	件 154
1	① 272,069,308	① 265,566,300	① 9,838	① 4,567	① 31.52	① 7,679,981	① 2,308	① 272
2	② 265,943,370	② 254,881,756	② 6,351	② 4,382	② 11.29	② 4,280,856	② 2,047	② 249
3	③ 251,467,086	③ 245,526,804	③ 6,304	③ 2,636	③ 8.78	③ 3,231,810	③ 1,528	③ 228
4	④ 249,988,640	④ 239,607,142	④ 5,726	④ 2,063	④ 7.60	④ 2,857,522	④ 1,481	④ 226
5	⑤ 245,281,349	⑤ 234,193,267	⑤ 5,346	⑤ 1,968	⑤ 6.38	⑤ 2,804,860	⑤ 1,440	⑤ 225
6	⑥ 197,573,583	⑥ 192,684,598	⑥ 5,094	⑥ 1,791	⑥ 4.67	⑥ 2,080,112	⑥ 1,421	⑥ 209
7	⑦ 181,168,822	⑦ 172,601,639	⑦ 4,014	⑦ 1,695	⑦ 4.38	⑦ 1,954,149	⑦ 1,265	⑦ 131 203
8	⑧ 177,309,502	⑧ 168,819,561	⑧ 3,263	⑧ 1,475	⑧ 4.36	⑧ 1,936,165	⑧ 1,223	⑧ 182
9	⑨ 172,912,473	⑨ 166,223,451	⑨ 2,890	⑨ 1,307	⑨ 4.17	⑨ 1,702,767	⑨ 1,220	⑨ 181
10	⑩ 160,447,216	⑩ 149,211,903	⑩ 2,868	⑩ 1,301	⑩ 3.95	⑩ 1,639,066	⑩ 1,137	⑩ 174
11	⑪ 143,752,556	⑪ 139,771,086	⑪ 2,768	⑪ 1,139	⑪ 3.61	⑪ 1,404,925	⑪ 1,131	⑪ 151
12	⑫ 139,013,123	⑫ 134,995,930	⑫ 2,731	⑫ 982	⑫ 3.58	⑫ 1,358,914	⑫ 1,100	⑫ 142
13	⑬ 132,377,128	⑬ 129,283,983	⑬ 2,536	⑬ 975	⑬ 3.50	⑬ 1,174,250	⑬ 871	⑬ 128
14	⑭ 132,057,929	⑭ 127,429,576	⑭ 2,470	⑭ 882	⑭ 3.16	⑭ 1,136,689	⑭ 861	⑭ 123
15	⑮ 131,431,519	⑮ 126,374,088	⑮ 2,462	⑮ 856	⑮ 3.11	⑮ 1,054,595	⑮ 771	⑮ 120
16	⑯ 109,495,042	⑯ 106,572,629	⑯ 2,433	⑯ 766	⑯ 3.04	⑯ 781,079	⑯ 723	⑯ 119
17	⑰ 96,842,478	⑰ 92,370,499	⑰ 2,302	⑰ 737	⑰ 2.87	⑰ 773,985	⑰ 660	⑰ 109
18	⑱ 92,199,858	⑱ 88,913,809	⑱ 2,301	⑱ 731	⑱ 2.54	⑱ 617,637	⑱ 644	⑱ 104
19	⑲ 91,892,062	⑲ 87,393,152	⑲ 1,999	⑲ 730	⑲ 2.07	⑲ 550,754	⑲ 606	⑲ 100
20	⑳ 90,632,356	⑳ 86,453,320	⑳ 1,714	⑳ 659	⑳ 2.03	⑳ 488,307	⑳ 587	⑳ 93
21	㉑ 82,299,667	㉑ 79,330,014	㉑ 1,543	㉑ 554	㉑ 1.76	㉑ 430,853	㉑ 570	㉑ 78
22	㉒ 82,137,666	㉒ 77,412,279	㉒ 1,219	㉒ 517	㉒ 1.30	㉒ 418,411	㉒ 567	㉒ 70
23	㉓ 79,638,320	㉓ 76,723,669	㉓ 1,079	㉓ 420	㉓ 0.70	㉓ 206,155	㉓ 400	㉓ 67

注1：黒の太枠内が葛飾区内の数字である。

例：人口

$$\text{指数} = \frac{\text{葛飾区内の実数}}{\text{区部平均値}} \times 100 \leftarrow \frac{114}{449,527} \rightarrow \text{葛飾区の実数}$$

## 特集 平成27年 国勢調査結果

平成27年10月1日を調査期日として、「国勢調査」が行われました。

「国勢調査」（総務省所管）は、わが国の最も基本的な統計調査で、国内の人口、世帯、産業構造等の実態を明らかにするため、統計法に基づく基幹統計調査として実施されています。

第1回調査が大正9年に行われ、以来、5年ごとに実施されており、今回の調査は20回目に当たります。

調査結果は、各種行政施策を進めるための基礎資料として活用されている他、企業の経営管理や大学の学術研究など幅広く利用されています。

この速報は、先に東京都が公表した「平成27年国勢調査 人口及び世帯数（速報）」により、葛飾区の実態についてまとめたものです。

なお、掲載した数値は概数ですので、後日発表される確定値と異なる場合があります。

### 1 人口44万3,293人 世帯数20万1,360世帯

平成27年国勢調査による葛飾区の人口は、44万3,293人で、前回の平成22年国勢調査（以下「前回調査」という。）の人口44万2,586人に比べ、707人（0.16%）増加した。世帯数は、20万1,360世帯で、前回調査より4,084世帯（2.07%）増加した。

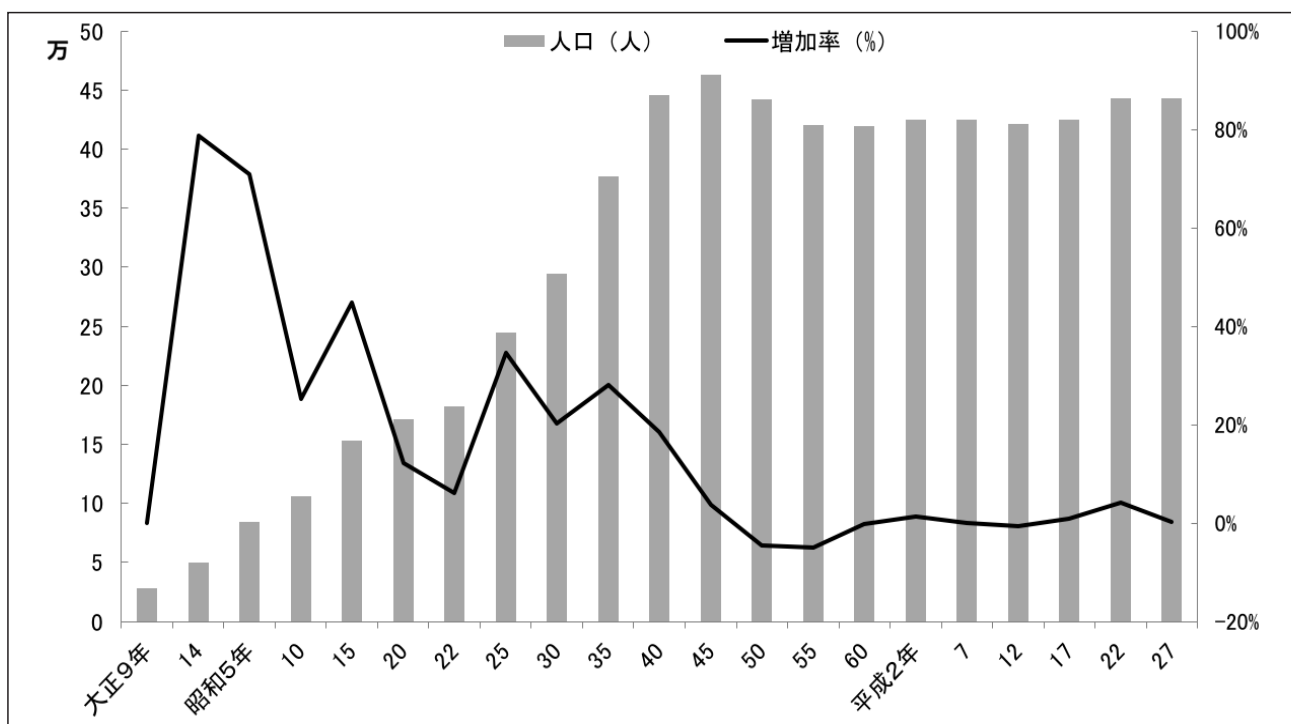
### 2 人口の推移

葛飾区の人口は、大正9年から昭和45年まで増加し続け、昭和45年の46万2,954人をピークに、その後は減少傾向が続いていた。今回は増加率が0.16%となり、前回調査時の4.17%に続き3回連続で増加している。

大正9年第1回国勢調査の人口2万7,661人と比べると、90年間で約16倍になっている。

図1 葛飾区の人口（大正9年～）

（図1、表1）



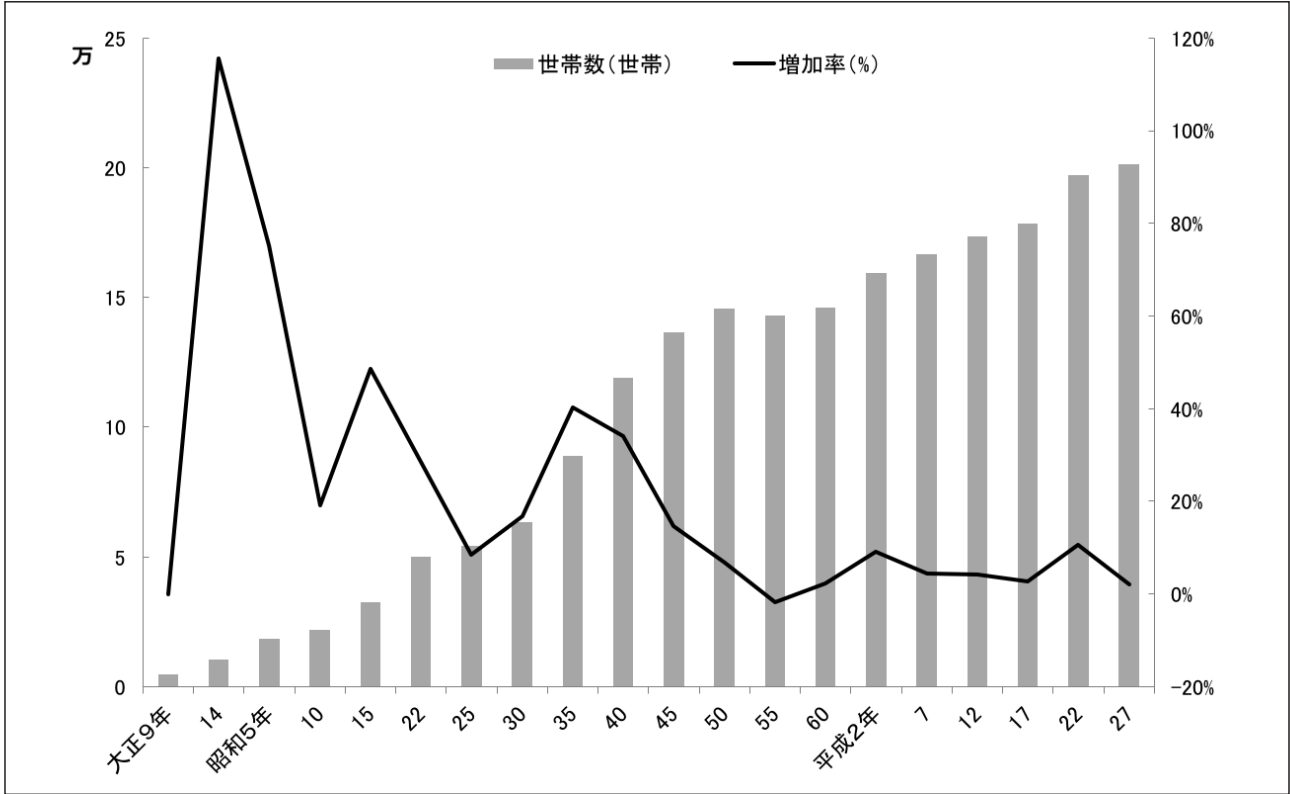


### 3 世帯数の推移

葛飾区の世帯は、昭和55年に一度だけ減少したが、それ以外は一貫して増加を続けている。大正9年の第1回国勢調査の世帯4,872世帯と比べると、90年間で約40倍になった。

(図2)

図2 葛飾区の世帯数 (大正9年～)



1世帯あたりの人員は2.20人で、全国平均の2.38人を下回っている。葛飾区の世帯人員は、一貫して減少しており、この減少傾向は、東京都や全国でも同様である。

なお、23区全体の世帯人員は1.93人となり、2人を下回っている。その中で、葛飾区は23区の中では2番目に世帯人員の多い区となっている。

(図3、表1)

図3 世帯人員の推移

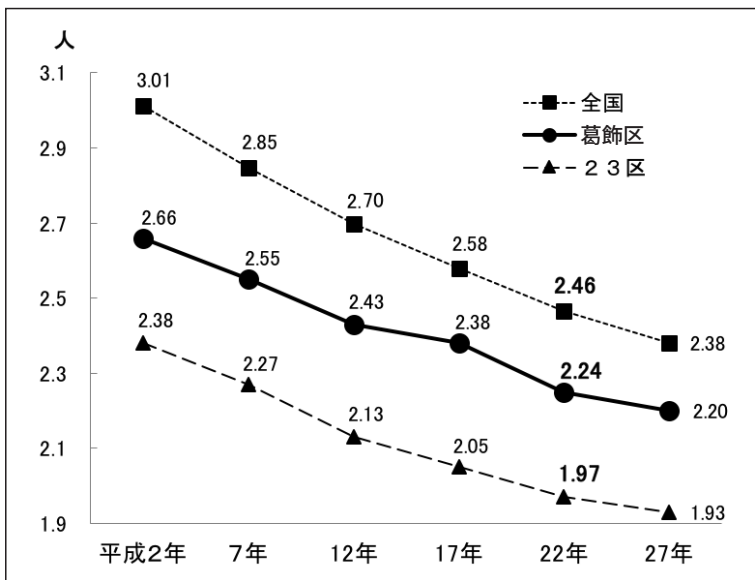


表1 1世帯当たりの人員

順位	区名	世帯人員(人)
1	江戸川区	2.21
2	葛飾区	2.20
3	足立区	2.16
:	:	:
:	:	:
21	渋谷区	1.66
22	豊島区	1.65
23	新宿区	1.64

## 10 どうけいひろば

表2 葛飾区の人口と世帯数（大正9年～平成27年）

	人口総数	5年毎の人口の増減		世帯数	5年毎の世帯数の増減		世帯人員
		増加数	増加率		増加数	増加率	
大正 9年	27 661	—	—	4 872	—	—	5.68
14年	49 415	21 754	78.65%	10 505	5 633	115.62%	4.70
昭和 5年	84 456	35 041	70.91%	18 412	7 907	75.27%	4.59
10年	105 682	21 226	25.13%	21 926	3 514	19.09%	4.82
15年	153 041	47 359	44.81%	32 591	10 665	48.64%	4.70
20年(注)	171 557	18 516	12.10%	—	—	—	—
22年	181 966	10 409	6.07%	50 091	—	—	3.63
25年	244 832	62 866	34.55%	54 327	4 236	8.46%	4.51
30年	294 133	49 301	20.14%	63 418	9 091	16.73%	4.64
35年	376 724	82 591	28.08%	88 976	25 558	40.30%	4.23
40年	446 059	69 335	18.40%	119 209	30 233	33.98%	3.74
45年	462 954	16 895	3.79%	136 575	17 366	14.57%	3.39
50年	442 328	- 20 626	-4.46%	145 676	9 101	6.66%	3.04
55年	420 187	- 22 141	-5.01%	143 018	- 2 658	-1.82%	2.94
60年	419 017	- 1 170	-0.28%	146 260	3 242	2.27%	2.86
平成 2年	424 801	5 784	1.38%	159 616	13 356	9.13%	2.66
7年	424 478	- 323	-0.08%	166 665	7 049	4.42%	2.55
12年	421 519	- 2 959	-0.70%	173 559	6 894	4.14%	2.43
17年	424 878	3 359	0.80%	178 372	4 813	2.77%	2.38
22年	442 586	17 708	4.17%	197 276	18 904	10.60%	2.24
27年	443 293	707	0.16%	201 360	4 084	2.07%	2.20

注：昭和20年は人口調査による数値です。

### 4 23区と東京都の人口

23区全体の人口は、927万2,565人で、前回調査に比べ、32万6,870人（3.65%）増加した。平成12年以降増加が続いている。

東京都の人口は、1,351万3,734人で、前回調査に比べ、35万4,346人（2.69%）増加した。23区全体と同じく、平成12年以降増加が続いている。

（表3）

表3 人口の推移（葛飾区・23区・東京都）

	区 分	平成2年	平成7年	平成12年	平成17年	平成22年	平成27年
葛 飾 区	人口総数	424 801 人	424 478 人	421 519 人	424 878 人	442 586 人	443 293 人
	対前回増加数	5 784 人	△ 323 人	△ 2 959 人	3 359 人	17 708 人	707 人
	対前回増加率	1.38%	△ 0.08%	△ 0.70%	0.80%	4.17%	0.16%
23 区全体	人口総数	8 163 573 人	7 967 614 人	8 134 688 人	8 489 653 人	8 945 695 人	9 272 565 人
	対前回増加数	△ 191 042 人	△ 195 959 人	167 074 人	354 965 人	456 042 人	326 870 人
	対前回増加率	△ 2.29%	△ 2.40%	2.10%	4.36%	5.37%	3.65%
東 京 都	人口総数	11 855 563 人	11 773 605 人	12 064 101 人	12 576 611 人	13 159 388 人	13 513 734 人
	対前回増加数	26 200 人	△ 81 958 人	290 496 人	512 500 人	582 777 人	354 346 人
	対前回増加率	0.22%	△ 0.69%	2.47%	4.25%	4.63%	2.69%

## 5 23区内の葛飾区

23区の人口を区ごとにみると、最も多い区は世田谷区で90万391人だった。2位は、練馬区で72万2,108人、3位は大田区で71万7,565人となっている。葛飾区は、23区の中で9位だった。

人口の増減率でみると、1位千代田区（23.83%）、2位港区（18.65%）、3位中央区（14.93%）の順となっている。葛飾区は、23区の中では22位（0.16%）だった。

（表4～6）

表4 人口総数

順位	区 名	人口(人)
1	世田谷区	900 391
2	練馬区	722 108
3	大田区	717 565
:	:	:
<b>9</b>	<b>葛 飾 区</b>	<b>443 293</b>
:	:	:
21	台東区	198 512
22	中央区	141 087
23	千代田区	58 344

表5 人口の増加率

順位	区 名	増加率(%)
1	千代田区	23.83
2	港 区	18.65
3	中 央 区	14.93
:	:	:
:	:	:
21	江戸川区	0.20
<b>22</b>	<b>葛 飾 区</b>	<b>0.16</b>
23	足立区	△ 1.80

表6 人口の増加数

順位	区 名	人口(人)
1	港 区	38 259
2	江 東 区	37 325
3	板 橋 区	26 113
:	:	:
:	:	:
21	江戸川区	1 338
<b>22</b>	<b>葛 飾 区</b>	<b>707</b>
23	足立区	△ 12 318

## 特集 平成26年経済センサス — 基礎調査報告

経済センサス—基礎調査（第2回）が、平成26年7月1日現在で実施されました。

統計法に基づく基幹統計調査である経済センサス—基礎調査は、事業所及び企業の経済活動の状態を調査し、すべての産業分野における事業所及び企業の活動からなる経済の構造を全国及び地域別に明らかにすることや各種統計調査実施のための基礎資料を得ることを目的としています。

この特集は、先に東京都が公表した「平成26年経済センサス—基礎調査報告（東京都分）」から、主として葛飾区の現況についてまとめたものです。

なお、この特集で掲載している、平成18年までの数値は、事業所・企業統計調査（平成18年で調査終了）のものです。平成21年に、事業所・企業統計調査等が統合された形で、経済センサス—基礎調査が行われ、26年は2回目となります。

### 1 事業所数及び従業者数

#### （1）事業所数 17,390事業所

平成26年7月1日現在の葛飾区における事業所数は1万7,390事業所であった。（表1）

葛飾区の実業所数は特別区の中で23区中17番目で上位は、港区、中央区、千代田区の順となっている。（表2）

#### （2）従業者数 140,332人

平成26年7月1日現在の葛飾区における従業者数は14万332人であり、1事業所当りの従業者数をみると、今回の調査では8.1人となった。

（表1、図1）

葛飾区の実業所数は特別区の中で23区中20番目で、上位は、千代田区、港区、中央区の順となっている。（表2）

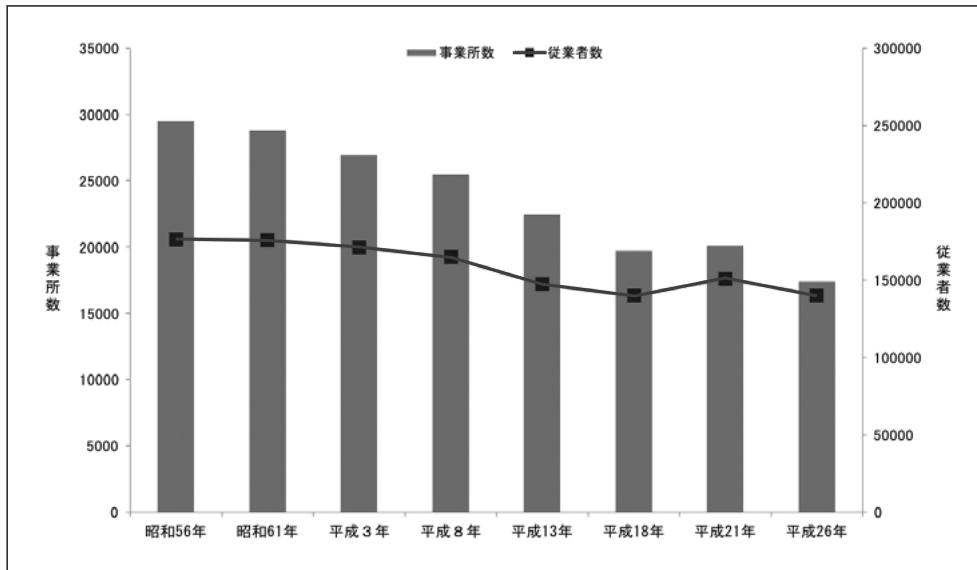
表1 事業所数、従業者数及び0事業所当たりの従業者数の推移（葛飾区）

調査年	事業所数			従業者数			1事業所当たり 従業者数
	実数	増加数	増加率	実数	増加数	増加率	
昭和56年	29,532	1,914	6.9%	176,293	1,184	0.7%	6.0
昭和61年	28,793	△739	△2.5%	176,182	△111	△0.1%	6.1
平成3年	26,905	△1,888	△6.6%	171,110	△5,072	△2.9%	6.4
平成8年	25,479	△1,426	△5.3%	164,613	△6,497	△3.8%	6.5
平成13年	22,443	△3,036	△11.9%	147,344	△17,269	△10.5%	6.6
平成18年	19,690	△2,753	△12.3%	139,703	△7,641	△5.2%	7.1
平成21年	20,112	422	2.1%	151,208	11,505	8.2%	7.5
平成26年	17,390	△2,722	△13.5%	140,332	△10,876	△7.2%	8.1

注1：昭和56年～平成18年までは、事業所・企業統計調査報告

注2：平成21、26年は経済センサス—基礎調査報告

図1 事業所数及び従業者数の推移（葛飾区）



注1：昭和56年～平成18年までは、事業所・企業統計調査報告  
 注2：平成21、26年は経済センサス-基礎調査報告

表2 各別事業所数及び従業者数

区名	事業所数				従業者数			
	平成26年	平成21年	増加数	増加率	平成26年	平成21年	増加数	増加率
総数	505,929	553,684	△47,755	△8.6	8,019,799	7,902,039	117,760	1.5
千代田区	32,986	35,566	△2,580	△7.3	1,042,662	985,865	56,797	5.8
中央区	36,903	41,454	△4,551	△11.0	770,341	746,439	23,902	3.2
港区	37,493	42,664	△5,171	△12.1	1,013,189	1,028,331	△15,142	△1.5
新宿区	32,220	35,154	△2,934	△8.3	687,435	676,639	10,796	1.6
文京区	13,654	15,960	△2,306	△14.4	235,387	231,804	3,583	1.5
台東区	23,583	26,484	△2,901	△11.0	239,136	259,845	△20,709	△8.0
墨田区	16,188	18,084	△1,896	△10.5	174,594	178,134	△3,540	△2.0
江東区	17,975	20,294	△2,319	△11.4	370,688	345,754	24,934	7.2
品川区	20,860	22,584	△1,724	△7.6	412,235	370,716	41,519	11.2
目黒区	11,698	12,707	△1,009	△7.9	137,536	140,980	△3,444	△2.4
大田区	30,301	33,931	△3,630	△10.7	360,213	368,682	△8,469	△2.3
世田谷区	27,343	24,766	2,577	10.4	282,853	263,678	19,175	7.3
s 渋谷区	27,015	26,520	495	1.9	490,016	459,519	30,497	6.6
中野区	12,498	14,367	△1,869	△13.0	128,060	125,683	2,377	1.9
杉並区	19,882	21,762	△1,880	△8.6	175,007	180,285	△5,278	△2.9
豊島区	19,298	18,934	364	1.9	281,041	279,690	1,351	0.5
北区	13,117	15,060	△1,943	△12.9	142,535	143,112	△577	△0.4
荒川区	9,531	10,951	△1,420	△13.0	84,183	90,820	△6,637	△7.3
板橋区	18,705	21,062	△2,357	△11.2	212,711	212,996	△285	△0.1
練馬区	20,680	22,183	△1,503	△6.8	192,984	194,976	△1,992	△1.0
足立区	24,902	28,943	△4,041	△14.0	230,857	241,446	△10,589	△4.4
葛飾区	17,390	20,112	△2,722	△13.5	140,332	151,208	△10,876	△7.2
江戸川区	21,210	23,599	△2,389	△10.1	196,554	204,212	△7,658	△3.8
境界未定地域	497	543	△46	△8.5	19,250	21,225	△1,975	△9.3

注：経済センサス-基礎調査報告

## 2 存続・新設・廃業別民営事業所数及び従業者数の概況

### (1) 事業所数

平成21年と26年の事業所数を比較すると、新設事業所数については21年では771事業所であったが、26年には867事業所であった。存続事業所は平成21年には18,787事業所あったが、26年では16,228事業所となった。また、廃業事業所は21年には3,276事業所であったが、26年は2,435事業所となった。

東京都の集計結果においても、21年と比較すると、新設事業所は増加しているが、存続、廃業事業所は、ともに減少している。(表3-1)

### (2) 従業者数

平成21年と26年の従業者数を比較すると、新設事業所においては21年では6,767人であったが、26年には8,502人であった。また、存続事業所では、21年が130,940人で、26年が120,874人となった。廃業事業所では、21年で17,574人、26年には、14,251人となっている。

東京都全体では、従業者総数は、9,046,553人から、9,140,353人と増加しているが、葛飾区の従業者総数では、139,743人から129,376人へと減少している。(表3-2)

表3-1 存続、新設、廃業別民営事業所数

	平成26年				平成21年			
	事業所数				事業所数			
	総数	存続事業所	新設事業所	廃業事業所	総数	存続事業所	新設事業所	廃業事業所
全国	5,442,764	5,057,050	385,714	785,118	5,886,193	5,421,749	413,195	998,395
東京都	629,700	577,264	52,436	113,487	684,895	630,277	44,596	140,611
区部	500,451	458,589	41,862	92,679	547,610	504,097	35,095	117,477
葛飾区	17,095	16,228	867	2,435	19,812	18,787	771	3,276

注) 平成21年の「総数」には、存続・新設が不詳事業所を含む。

表3-2 存続、新設、廃業別民営従業者数

	平成26年				平成21年			
	従業者数				従業者数			
	総数	存続事業所	新設事業所	廃業事業所	総数	存続事業所	新設事業所	廃業事業所
全国	58,003,300	54,249,285	3,754,015	6,971,147	58,442,129	54,018,786	3,737,562	6,963,291
東京都	9,140,353	8,372,766	767,587	1,532,418	9,046,553	8,302,636	569,382	1,362,615
区部	7,664,337	6,997,339	666,998	1,317,572	7,542,838	6,914,481	472,192	1,177,639
葛飾区	129,376	120,874	8,502	14,251	139,743	130,940	6,767	17,574

### 3 経営組織別事業所及び従業者数の概況

経営組織別に事業所数をみると葛飾区内の1万7,390事業所のうち「民営」が1万7,095事業所（構成比98.3%）、「公営」が295事業所（構成比1.7%）となっている。「民営」のうち、「個人」は6,949事業所、「法人」は、1万146事業所となっている。

経営組織別に従業者数をみると葛飾区内の14万332人のうち「民営」が12万9,376人（構成比92.2%）、「公営」が1万956人（構成比7.8%）となっている。「民営」の内、「個人」は1万7,328人、「法人」は11万2,048人となっている。

また、東京都と葛飾区で、平成26年の事業所構成比をみると、民営・公営については大差ないが、葛飾区では個人事業所が40.0%と、都の27.9%よりも高くなっている。（表4）

表4 経営組織別事業所数及び従業者数（葛飾区）

経営組織	平成26年				平成21年			
	事業所数		従業者数		事業所数		従業者数	
	実数 (人)	構成比 (%)	実数 (人)	構成比 (%)	実数 (人)	構成比 (%)	実数 (人)	構成比 (%)
総数	17,390	100.0	140,332	100.0	20,112	100.0	151,208	100.0
民営	17,095	98.3	129,376	92.2	19,812	98.5	139,743	92.4
個人	6,949	40.0	17,328	12.3	8,769	43.6	22,102	14.6
法人	10,127	58.2	111,975	79.8	11,021	54.8	117,559	77.7
（会社）	9,319	53.6	95,034	67.7	10,313	51.3	103,677	68.5
（会社以外の法人）	808	4.6	16,941	12.1	708	3.5	13,882	9.2
法人でない団体	19	0.1	73	0.1	22	0.1	82	0.1
公営	295	1.7	10,956	7.8	300	1.5	11,465	7.6
（国及び地方公共団体）	295	1.7	10,956	7.8	300	1.5	11,465	7.6

平成21、26年経済センサス - 基礎調査報告

参考 経営組織別事業所数及び従業者数（東京都）

経営組織	平成26年				平成21年			
	事業所数		従業者数		事業所数		従業者数	
	実数 (人)	構成比 (%)	実数 (人)	構成比 (%)	実数 (人)	構成比 (%)	実数 (人)	構成比 (%)
総数	638,241	100.0	9,612,367	100.0	694,212	100.0	9,520,835	100.0
民営	629,700	98.7	9,140,353	95.1	684,895	98.7	9,046,553	95.0
個人	177,894	27.9	524,487	5.5	215,082	31.0	638,324	6.7
法人	449,319	70.4	8,604,502	89.5	466,812	67.2	8,393,662	88.1
（会社）	412,248	64.6	7,584,250	78.9	434,782	62.6	7,552,271	79.3
（会社以外の法人）	37,071	5.8	1,020,252	10.6	32,030	4.6	841,391	8.8
法人でない団体	2,487	0.4	11,364	0.1	3,001	0.4	14,567	0.2
公営	8,541	1.3	472,014	4.9	9,317	1.3	474,282	5.0
（国及び地方公共団体）	8,541	1.3	472,014	4.9	9,317	1.3	474,282	5.0

平成21、26年経済センサス - 基礎調査報告

#### 4 資本金階級別会社企業数の概況

民営事業所（会社企業数）を資本金階級別にみても、一番多いのは資本金300万～500万円未満の2,807事業所となっており、次いで1,000万～3,000万円未満の2,201事業所、3番目が500万～1,000万円未満で821事業所となっている。（表5）

表5 資本金階級別会社企業数（葛飾区）

	総 数										
	300万円未満	300万円～500万円	500万円～1000万円未満	1000万円～3000万円未満	3000万円～5000万円未満	5000万円～1億円未満	1億円～3億円未満	3億円～10億円未満	10億円～50億円未満	50億円以上	
全国	1,675,443	106,634	590,592	221,306	572,573	71,458	48,505	16,352	8,017	4,012	2,324
東京都	255,007	13,961	78,657	24,087	97,527	12,117	10,972	5,549	3,147	1,793	1,301
区部	211,519	10,976	60,355	19,076	84,000	10,741	10,093	5,278	3,034	1,731	1,261
千代田区	14,359	608	2,120	891	6,168	1,135	1,248	763	550	321	304
中央区	18,044	862	2,930	1,428	7,542	1,379	1,461	937	560	312	216
港区	17,487	821	3,038	1,169	6,989	1,204	1,405	1,028	647	393	313
新宿区	13,495	663	3,104	1,125	5,773	839	778	410	202	131	71
文京区	6,218	340	1,635	513	2,726	352	286	126	79	30	20
台東区	11,096	514	3,229	977	4,881	567	455	174	80	47	18
墨田区	6,985	294	2,302	619	3,001	276	225	103	44	24	19
江東区	6,876	288	2,158	593	2,666	335	320	191	112	61	48
品川区	8,384	389	2,365	693	3,088	429	503	294	212	104	91
目黒区	4,903	319	1,612	474	1,820	209	176	84	38	19	9
大田区	12,958	732	4,531	1,335	4,829	584	422	151	71	28	20
世田谷区	10,128	694	3,520	984	3,697	333	257	74	36	18	9
渋谷区	12,496	730	2,760	1,095	5,255	687	738	384	201	126	63
中野区	4,773	256	1,729	391	1,856	190	141	49	31	9	11
杉並区	7,119	514	2,514	761	2,571	228	216	51	12	17	4
豊島区	7,847	453	2,101	705	3,349	408	355	149	49	34	22
北区	4,706	252	1,679	474	1,812	180	128	43	15	18	8
荒川区	3,769	165	1,338	389	1,487	143	122	39	8	5	5
板橋区	7,305	423	2,603	762	2,770	294	211	65	27	14	4
練馬区	7,740	432	3,150	695	2,907	210	153	33	15	5	3
足立区	9,529	490	3,721	1,150	3,512	275	205	47	15	3	-
葛飾区	6,648	331	2,807	821	2,201	208	111	35	3	6	1
江戸川区	8,566	402	3,393	1,025	3,067	274	167	39	25	4	-
境界未定地域	88	4	16	7	33	2	10	9	2	2	2



## Ⅱ グラフ目次

### 人 口

1	人口の推移	19
2	人口密度分布図	19
3	人口ピラミッド	20
4	国勢調査による年齢3区分別人口割合	20
5	昼・夜間人口の分布（区部のみ）	21
6	葛飾区とその他の地域との流出入人口	21
7	年齢（5歳階級）男女別にみた配偶関係割合	22
8	一般世帯人員別割合	22
9	一般世帯の家族類型別数	22
10	65歳以上の親族のいる一般世帯	22

### 住 宅

11	着工新設住宅の推移	23
12	家屋実態の推移	23
13	一般世帯の住宅所有関係	23

### 財務・税務

14	平成28年度一般会計当初予算	24
15	一般会計決算額の推移	24
16	区税・都税・国税徴収決定額の推移	25
17	平成26年度区税・都税・国税徴収決定額の内訳	25
18	区民の税負担額の推移	25

### 事 業 所

19	主要産業別事業所数の推移	26
20	主要産業別従業者数の推移	26
21	規模別事業所数の変化	26
22	経営組織別事業所数及び従業者数の構成比	26
23	区内事業所町別集積割合	27
24	産業大分類別事業所数東京都に対する葛飾区の特化係数	27
25	事業所と従業者の関係	27

### 工 業

26	区内工場集積地域	28
27	製造業の変化	28
28	産業中分類別工場数の構成比	28
29	産業中分類別従業者数	28
30	従業者規模別工場数、従業者数、出荷額等の構成比	29
31	産業中分類別出荷額等東京都に対する葛飾区の特化係数	29
32	産業中分類別出荷額等の推移と主要製品の構成比	29

### 商 業

33	区内商業町別集積度	30
34	商店数・従業者数の推移	30
35	卸売業・小売業の従業者規模別商店数	30
36	商業集積地区と集積地区別事業所数	30
37	年間販売額の推移	31
38	産業中・小分類別商店数、従業者数及び年間販売額	31

### 農 業

39	農家数の推移	32
40	農家人口の推移	32
41	地目別耕地面積	32

<b>労働</b>	
42	東京都労働力状態、年齢（5歳階級）、男女別15歳以上人口 …… 33
43	葛飾区労働力状態別15歳以上人口 …… 33
<b>くらしむき</b>	
44	東京都1世帯当り1か月間の消費支出内訳割合（勤労者世帯） …… 34
<b>物価</b>	
45	東京都区部消費者物価指数の推移 …… 34
<b>教育</b>	
46	生徒数及び教員数の推移 …… 35
47	男女別高等学校卒業後の進路状況 …… 35
48	区立図書館蔵書数 …… 35
<b>福祉</b>	
49	扶助費支出の推移 …… 36
<b>国民年金</b>	
50	国民年金適用者の推移 …… 36
<b>国民健康保険</b>	
51	国民健康保険加入世帯及び被保険者の推移 …… 36
52	国民健康保険被保険者の資格取得及び喪失状況 …… 36
<b>選挙</b>	
53	選挙人名簿登録者数の推移 …… 37
54	区議会議員選挙党派別得票率の推移 …… 37
55	選挙別投票率 …… 37
<b>議会</b>	
56	区議会議員会派別数 …… 38
57	請願等の審査件数の推移 …… 38
<b>警察</b>	
58	刑法犯発生件数の推移 …… 38
59	少年犯罪行為者数 …… 38
60	主要犯罪件数の推移 …… 39
61	交通事故発生原因 …… 39
<b>消防</b>	
62	火災発生件数 …… 39
<b>交通</b>	
63	区内JR・京成・北総の駅別乗車人員（1日当り） …… 40
64	区内JR・京成・北総の乗車人員の推移（1日当り） …… 40
<b>衛生</b>	
65	悪性新生物（がん）部位別死亡者割合 …… 41
66	年齢別死亡者数 …… 41
67	主要死因別死亡者数の推移 …… 41
<b>環境</b>	
68	ごみの一日平均収集量の推移 …… 42
69	リサイクル事業による資源回収量 …… 42
<b>公害</b>	
70	公害苦情・陳情現象別件数 …… 42