

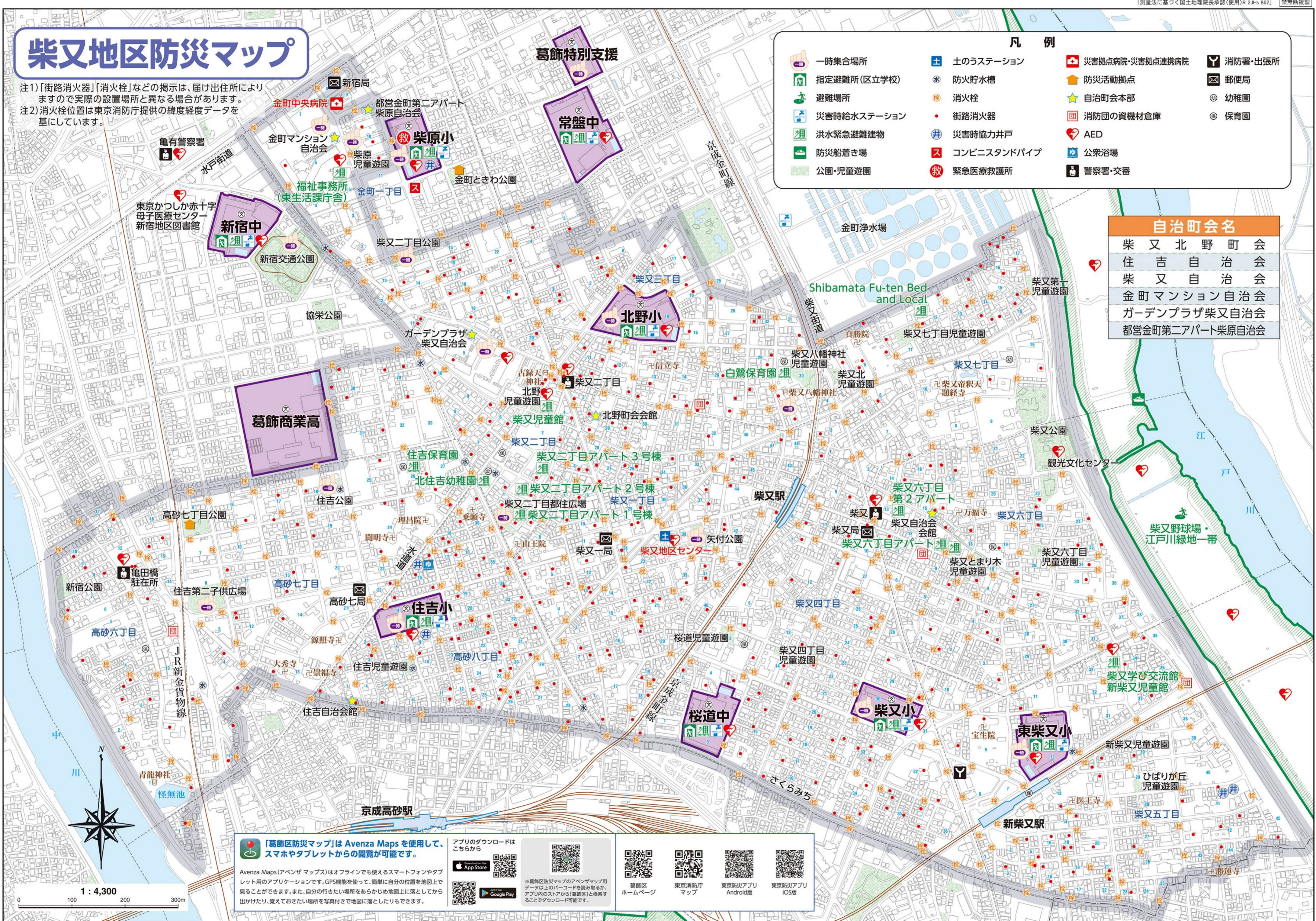
柴又地区防災マップ

注1)「街路消火器」「消火栓」などの掲示は、届け出住所により
ますので実際の設置場所と異なる場合があります。
注2)消火栓位置は東京消防庁提供の緯度経度データを
基にしています。

凡例

自治町会名

柴又北野町会
住吉自治会
柴又自治会
金町マンション自治会
ガーデンプラザ柴又自治会
都営金町第二アパート柴原自治会



「葛飾区防災マップ」は Avenza Maps を使用して、
スマホやタブレットからの閲覧が可能です。

Avenza Maps (アベンザ マップス) はオフラインでも使えるスマートフォンやタブレット用のアプリケーションです。GPS機能を使って、簡単に自分の位置を地図上で見ることができます。また、自分の行きたい場所をあらかじめ地図上に落としてから出かけた時、覚えておきたい場所を写真付きで地図に落としたりもできます。

アプリのダウンロードはこちらから

App Store | Google Play

※葛飾区防災マップのAvenzaマップ用データは上のQRコードを読み取るか、アプリ内のメニューから「葛飾区」と検索することでダウンロード可能です。

葛飾区 ホームページ | 東京消防庁 マップ | 東京防災アプリ Android版 | 東京防災アプリ iOS版



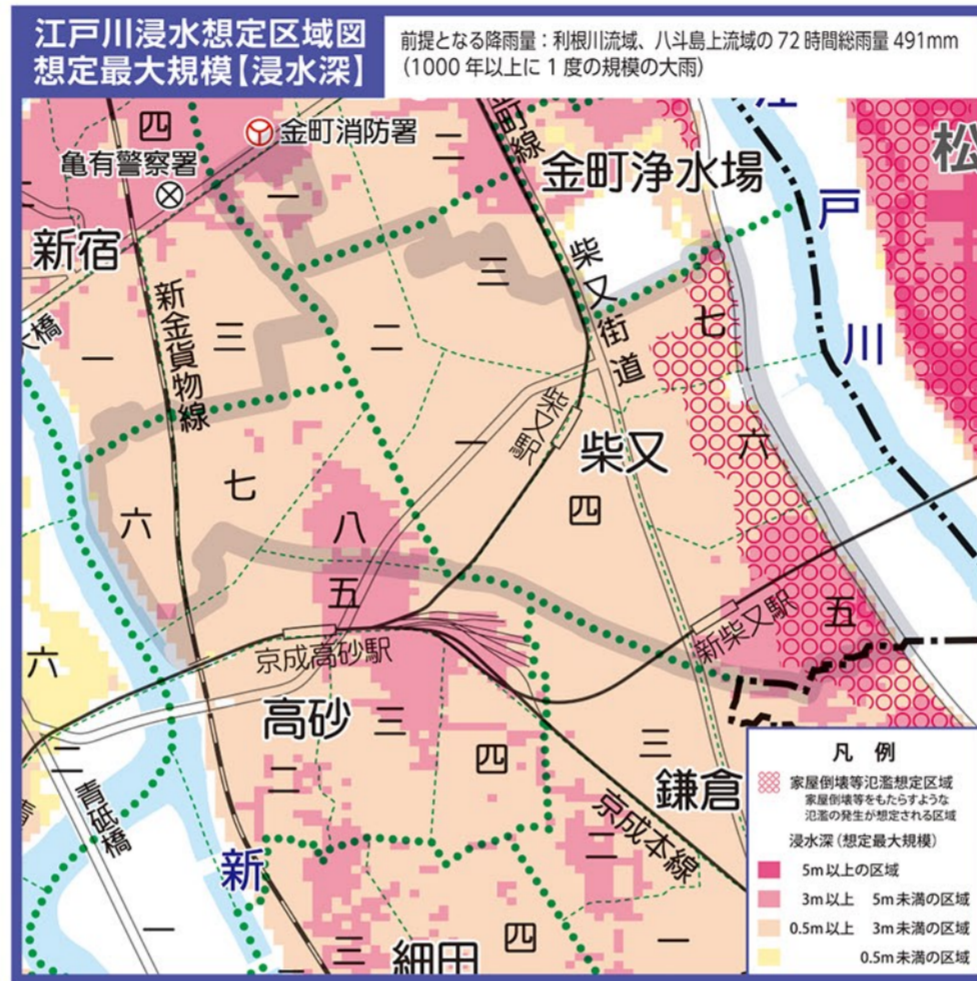
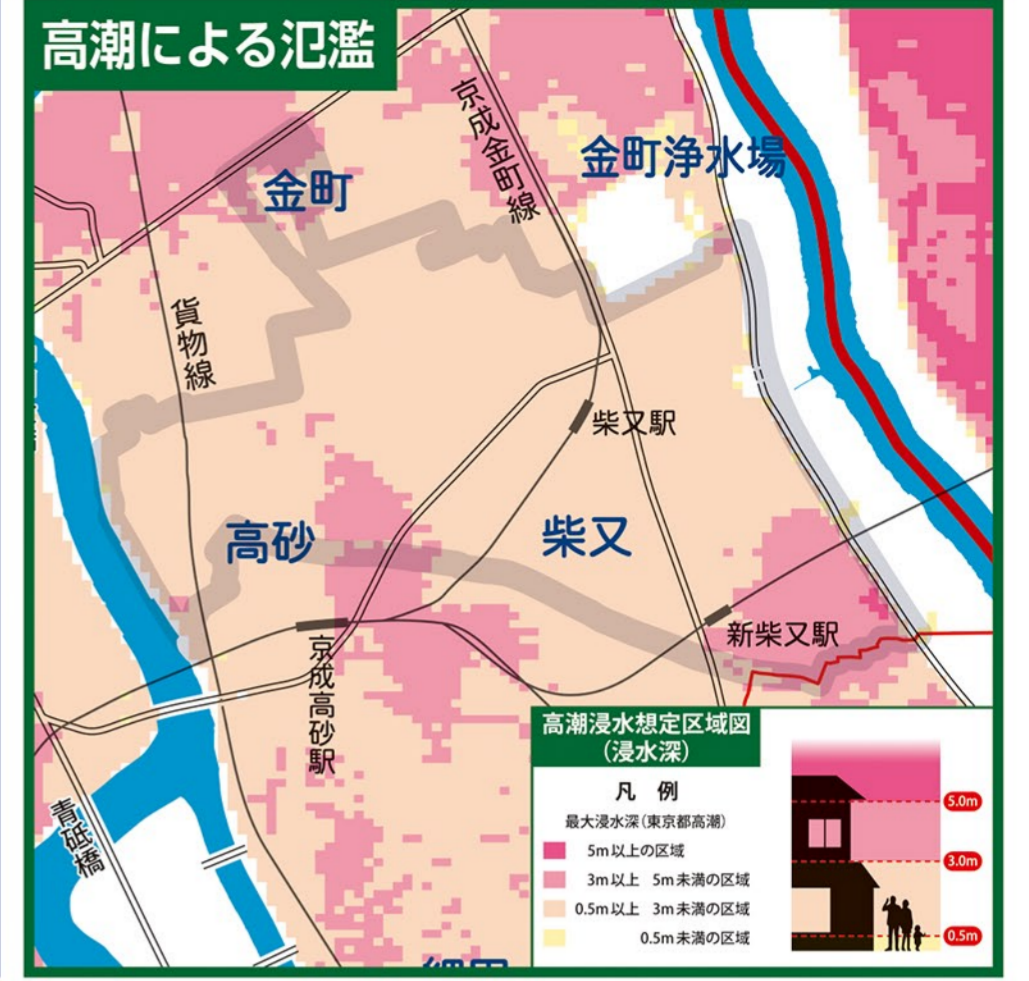
1 : 4,300

0 100 200 300m

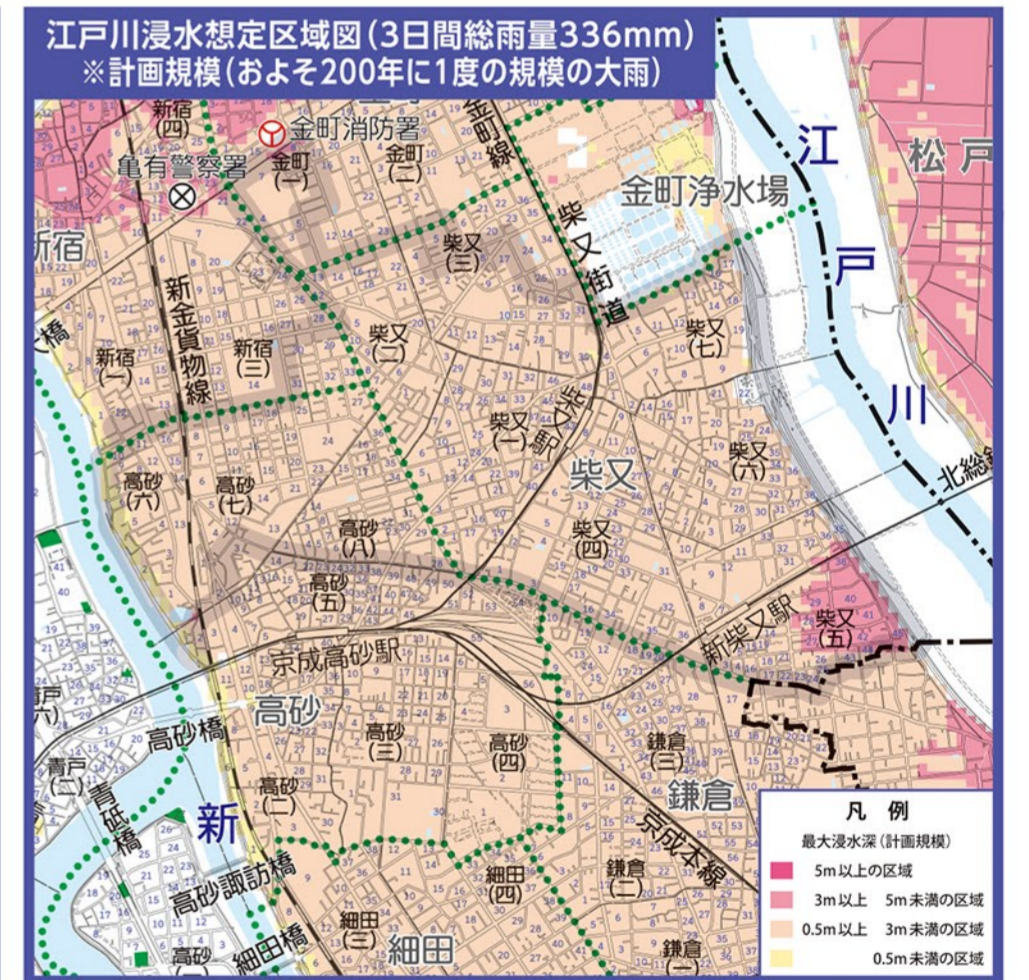
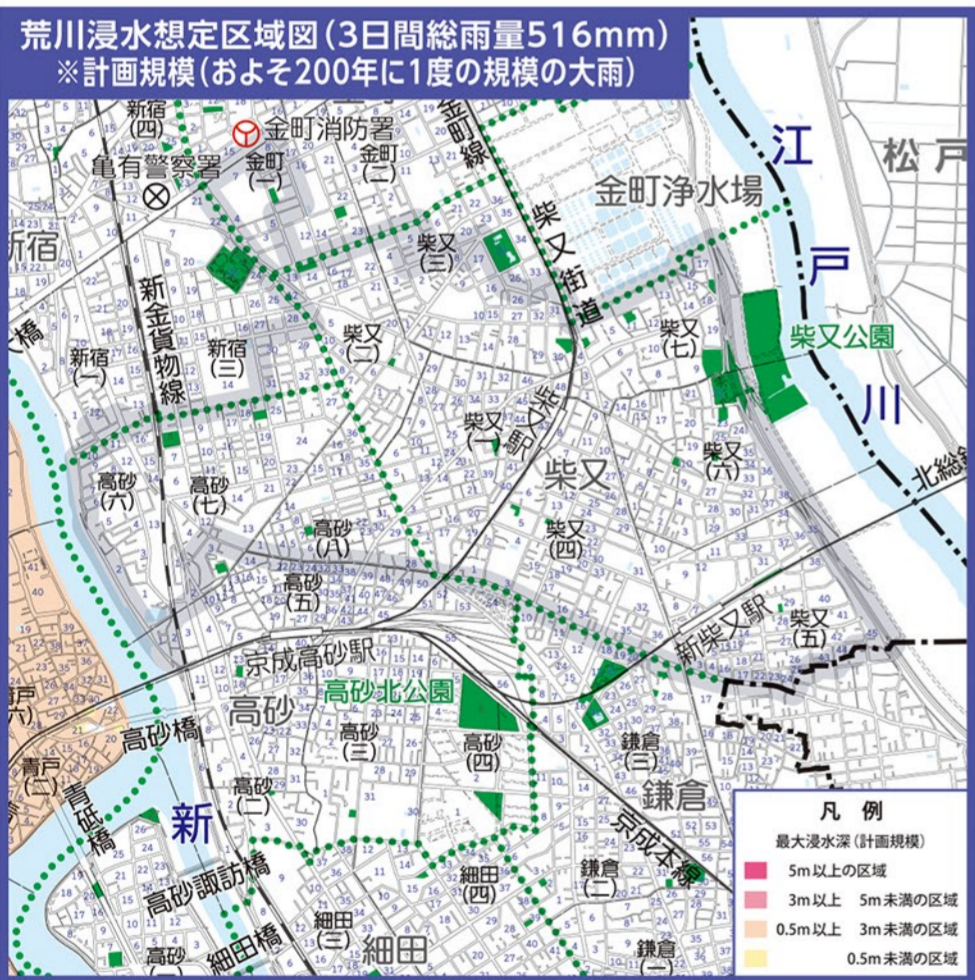
柴又地区(1000年以上に一度の規模の大雨)水害ハザードマップ

[平成26年の航空測量データを使用しています。]

(令和3年3月発行版)



柴又地区(200年に一度の規模の大雨)水害ハザードマップ



洪水時緊急避難建物(柴又地区)

洪水緊急避難建物一覧の表の見方

学校名 (体育館アリーナのある階)	所在地	荒川	中川	江戸川
1 南栗小学校(1F)	栗戸3-5-1	○	○	②
2 上小栗小学校(2F)	栗戸4-1-4	○	○	②
3 栗戸小学校(3F)	栗戸8-20-17	○	○	②

① 河川の洪水による氾濫が発生した場合の各洪水緊急避難建物の使用可能状況です。

凡例:

- 全ての階が使用可能
- ② 2階以上が使用可能
- ③ 3階以上が使用可能
- ② 2階以上が使用可能(体育館不可)
- ③ 3階以上が使用可能(体育館不可)

この一覧表は計画規模(荒川・江戸川はおよそ200年に1度の規模の大雨、中川はおよそ100年に1度の規模の大雨)で想定される洪水の浸水深での使用可能状況です。

学校名 (体育館アリーナのある階)	所在地	使用可能階		
		荒川	中川	江戸川
1 北野小学校(1F)	柴又3-10-1	○	○	②
2 桜道中学校(1F)	柴又4-3-1	○	○	②
3 柴又小学校(3F)	柴又4-30-1	○	○	②
4 東柴又小学校(1F)	柴又5-12-15	○	○	②
5 柴又二丁目アパート1号棟	柴又2-1-1	○	○	②
6 柴又二丁目アパート2号棟	柴又2-1-2	○	○	②
7 北住吉幼稚園	柴又2-1-10	○	○	②
8 柴又二丁目アパート3号棟	柴又2-2-3	○	○	②
9 柴又児童館	柴又2-4-5	○	○	②
10 白鷺保育園	柴又3-30-9	○	○	②
11 柴又学び交流館	柴又5-33-8	○	○	②
12 柴又六丁目アパート	柴又6-11-1-2	○	○	②
13 柴又六丁目第2アパート	柴又6-13-8	○	○	②
14 Shibamata Fu-ten Bed and Local	柴又7-12-19	○	○	②
15 新宿中学校(2F)	新宿3-20-10	○	○	②
16 常盤中学校(1F)	金町2-11-1	○	○	②
17 柴原小学校(1F)	金町1-15-1	○	○	②
18 福祉事務所(東生活課庁舎)	金町1-6-24	○	○	②
19 住吉保育園	高砂7-26-3	○	○	②

洪水緊急避難建物とは

区内のいずれの河川が氾濫しても、浸水しないフロアのある区施設を指定しています。必要に応じて開錠をするので、緊急時には夜間・休日でも利用できます。

※あくまで緊急的な避難施設です。区職員等が運営をする避難所とは異なる役割の施設です。浸水しない安全な地域の避難所や自主避難先への避難が、避難行動の原則です。

避難情報が発令されても、全ての洪水緊急避難建物が避難所として開設されるものではありません。

避難所は地区センターや小・中学校等を中心に開設されます。最新の避難所の開設状況は、区ホームページや区SNS、かつしかFM(78.9MHz)等でご確認ください。



かつらば iOS版



かつらば Android版



多言語版 iOS版



多言語版 Android版



荒川の水位



江戸川・中川の水位