

江東5区大規模水害ハザードマップ

大規模水害から命を守ろう!



「この地図の作成に当たっては、国土理院長の承認を得て、同院発行の数値地図(国土基本情報)電子国土基本図(地図情報)を使用した。(承認番号 平30情使、第412号)」

荒川と江戸川が氾濫するおそれがある場合の避難行動について区民の皆さんに考えていただくために、江東5区が共同で水害ハザードマップを作成しました。

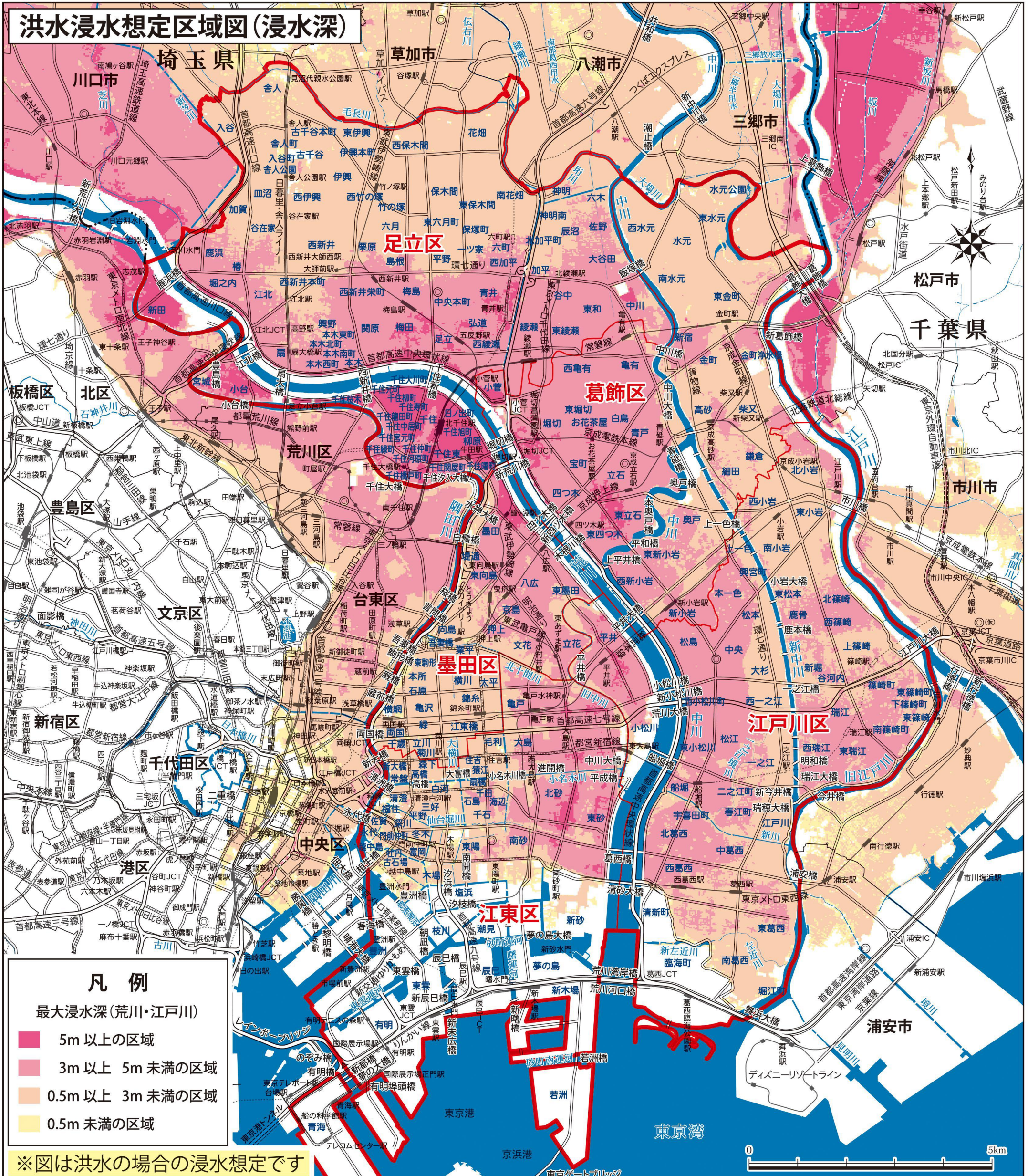
このハザードマップは、荒川と江戸川の浸水想定区域図を重ね合わせて作成したものです。

- 前提となる降雨(いずれも想定最大規模)
荒川: 荒川流域の3日間総雨量632mm
江戸川: 利根川流域の3日間総雨量491mm

発行: 江東5区広域避難推進協議会

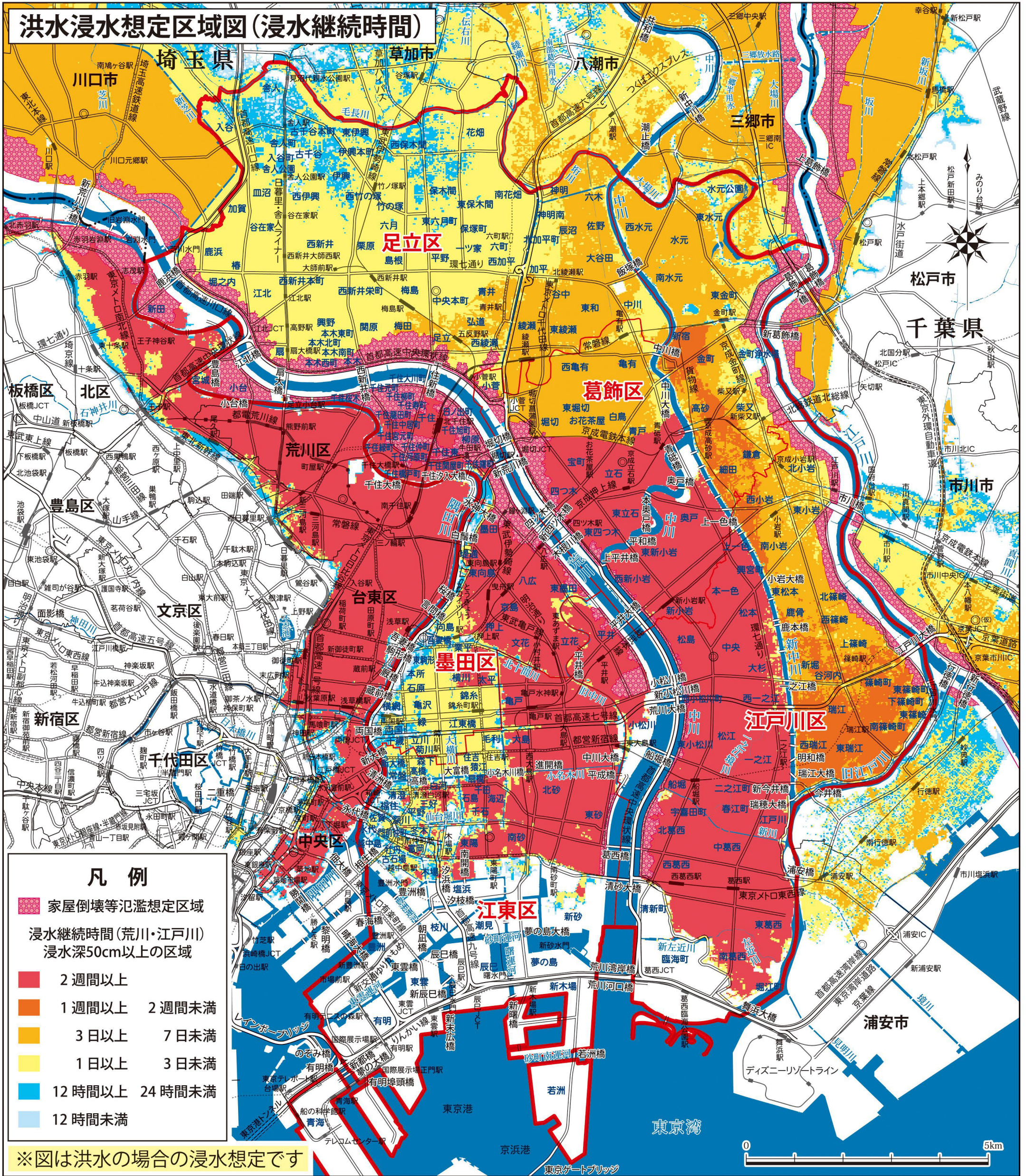
平成30年8月初版

お問い合わせ先: 葛飾区 地域振興部 危機管理課 災害対策係 03-5654-8572



自主的広域避難情報が発表されたら、 すぐに江東5区外の安全な場所へ避難を開始してください。

※自主的広域避難情報とは
江東5区の区長が、江東5区の住民に対して、自主的に江東5区外の安全な場所への避難を呼びかけること。
(江東5区:墨田区、江東区、足立区、葛飾区、江戸川区)



2階に避難しても
浸水の可能性があるため、
とても危険です。

2週間以上、
電気・ガス・水道・トイレ等が
使えなくなる可能性があります。

江東5区の浸水想定区域には
250万人もの人が暮らしているため、
避難に時間がかかることが予想されます。

みんなで犠牲者ゼロを実現するための避難の方法を考えよう!