

[7] 生涯学習とふれあい

1 生涯学習

(1) 小学校(保田しおさい学校は別掲)

(30.5.1現在)

校数	学級数	児童数	教員数	職員数		体育館数	プール数
				県費	区費		
49	712(36)	20,542(282)	1,111(49)	75	60	49	49

* () 内は特別支援学級・日本語学級の再掲・通級を含む 特別支援教室は含まない

保有面積(m ²)	敷地面積(m ²)	1学級当たり児童数	1児童当たり	
			保有面積(m ²)	敷地面積(m ²)
263,058	478,427	28.85	12.8	23.3

(教育総務課・学校施設課・学務課・指導室)

(2) 中学校

(30.5.1現在)

校数	学級数	生徒数	教員数	職員数		体育館数	プール数
				県費	区費		
24	294(38)	8,540(315)	568(57)	35	33	24	24

* () 内は特別支援学級・日本語学級の再掲・通級を含む 特別支援教室は含まない

* 小松中学校のプールは改築中のため、現在使用不可。(平成31年5月完成予定)

保有面積(m ²)	敷地面積(m ²)	1学級当たり生徒数	1生徒当たり	
			保有面積(m ²)	敷地面積(m ²)
156,279	272,868	29.05	18.3	32.0

(教育総務課・学校施設課・学務課・指導室)

(3) 施設一覧

ア 小学校

(30.5.1現在)

番号	小学校名	所在地	開校年月日	建築年月	校舎面積(m ²)	屋内運動場面積(m ²)	敷地面積(m ²)	児童数	学級数	(指)教育研究指定校 (都)教育推進指定校
1	本 田	立石1-7-23	M8.7.4	S32.9	3,582	1,134	7,439	364	14	(指)体力向上-体育科
2	葛 飾	青戸1-3-1	S7.4.1	S44.3	4,028	560	9,503	230	9	(都)オリ・バラ
3	梅 田	立石3-24-1	S14.1.28	S45.3	4,521	937	10,832	521	20	
4	渋 江	東四つ木2-13-1	S9.6.20	S42.3	4,303	998	7,662	362	12	
5	南 綾	堀切6-1-1	M35.9.1	S49.2	4,373	801	9,003	130	6	(指)学校図書館活用
6	上 千 葉	東堀切3-26-1	S28.4.1	S45.3	5,736	1,417	12,294	728	22	
7	堀 切	堀切2-42-1	H13.4.1	S41.3	4,022	627	8,554	335	13	(指)学力向上-算数科
8	奥 戸	奥戸8-20-17	M36.5.2	S42.3	4,441	590	7,139	393	14	
9	上 平 井	西新小岩4-22-1	T3.9.1	S37.8	4,400	799	7,530	313	12	
10	二 上	東新小岩7-18-1	S28.4.1	S41.3	5,249	871	9,916	659	23	(指)学力向上-算数科
11	小 松 南	新小岩2-25-1	H13.4.1	S39.5	4,124	648	6,373	473	15	(指)学力向上-社会科
12	高 砂	高砂3-30-1	S7.9.29	S38.5	5,108	567	11,863	440	15	(指)学力向上-国語科 (都)オリ・バラ
13	新 宿	新宿2-26-1	M6.11.1	S43.3	5,030	567	6,621	247	11	(指)学力向上-算数科 (都)プログラミング
14	住 吉	高砂8-14-1	S10.10.21	S43.2	4,564	1,138	7,096	503	18	
15	亀 青	青戸8-17-1	M5.9.1	S39.5	5,377	567	8,250	532	21	(指)学力向上-理科・生活科
16	道 上	亀有4-35-1	S23.6.1	S40.3	5,531	570	7,927	684	21	
17	金 町	金町3-44-1	M7.5.25	S39.7	4,130	525	8,885	367	12	(指)人権教育 (都)人権尊重教育
18	末 広	金町4-21-1	S9.12.1	S46.3	3,749	953	8,956	334	12	(指)学力向上-外国語
19	柴 又	柴又4-30-1	S14.10.2	S40.3	4,505	652	7,646	409	15	
20	鎌 倉	鎌倉4-24-1	S27.11.1	S42.3	4,376	1,207	8,824	283	11	(都)オリ・バラ
21	水 元	水元4-21-1	M40.10.1	S41.3	4,427	544	10,787	609	22	
22	こ す げ	小菅3-8-1	H13.4.1	S42.3	4,063	1,079	10,977	357	14	(指)学級活動
23	半 田	東金町5-16-1	S26.4.1	S41.3	5,351	635	9,743	635	18	
24	宝 木 塚	宝町2-29-23	S26.4.1	S42.3	4,416	544	8,738	391	13	(指)学力向上-国語科

(次ページへ続く)

* 建築年月は1期工事分。

* 各面積は平成30年度公立学校施設台帳による。(校舎面積は給食室を除く保有面積。)

ア 小学校（続き）

番号	小学校名	所在地	開校年月日	建築年月	校舎面積 (㎡)	屋内運動場 面積(㎡)	敷地面積 (㎡)	児童数	学級数	(指)教育研究指定校 (都)教育推進指定校
25	青戸	青戸6-18-1	S25.7.18	S43.2	4,766	656	9,870	534	19	(指)学力向上－理科・生活科・総合 (都)持続可能な社会づくり
26	清和	立石6-2-1	S27.4.1	S44.3	4,162	560	8,805	341	12	(指)学力向上－国語科 (都)オリ・バラ
27	木根川	東四つ木1-10-1	S26.11.15	S42.3	3,801	567	11,463	124	6	
28	中之台	亀有5-2-1	S26.10.16	S43.3	3,911	1,000	9,206	334	13	(指)学力向上－国語科
29	綾南	堀切1-22-1	S27.9.10	S42.3	3,703	560	10,746	331	12	(指)学力向上－国語科
30	川端	東立石1-2-1	S29.4.1	S42.7	4,805	544	7,925	336	12	
31	北野	柴又3-10-1	S28.6.1	S46.3	4,729	1,063	12,245	415	13	
32	白鳥	白鳥3-4-1	S29.4.1	S41.3	5,267	1,249	10,606	501	16	(指)道徳教育
33	松上	西新小岩2-1-1	S31.4.1	S56.3	4,590	965	10,594	488	16	
34	西小菅	小菅1-25-1	S31.7.1	S34.10	4,004	544	8,499	197	8	(都)プログラミング
35	柴原	金町1-15-1	S34.9.1	S47.2	3,758	560	8,594	284	12	
36	中青戸	青戸4-24-1	S32.4.1	H26.3	7,732	948	8,683	554	18	(指)学力向上－外国語
37	南奥戸	奥戸3-5-1	S33.4.1	S40.2	5,611	1,135	12,846	432	13	
38	東綾瀬	堀切6-21-1	S34.9.1	S59.3	5,037	560	9,072	327	12	
39	原田	東金町2-16-1	S34.4.1	S34.4	4,558	560	11,547	468	15	
40	東柴又	柴又5-12-15	S38.9.1	S38.8	3,905	560	10,215	287	10	(指)学力向上－国語科
41	飯塚	南水元1-13-1	S38.9.2	S38.6	4,271	560	11,967	440	15	
42	西亀有	西亀有2-42-1	S41.4.1	S41.5	4,757	648	9,390	418	14	(都)アクティブライフ
43	花の木	南水元3-2-1	S43.4.8	S43.3	4,954	601	9,814	747	22	
44	上小松	奥戸4-1-4	S47.4.1	S47.3	4,612	545	11,251	621	18	
45	幸田	西水元3-24-12	S48.4.1	S48.3	5,290	580	13,884	634	19	(指)体力向上－体育科
46	細田	細田3-20-1	S49.9.1	S49.6	4,728	573	10,467	496	18	(指)学力向上－外国語
47	東金町	東金町1-33-1	S53.4.1	S37.3	5,523	901	12,629	195	11	
48	東水元	東水元5-38-1	S57.4.1	S57.3	3,653	988	11,808	345	13	(指)学力向上－理科・生活科
49	よつぎ	四つ木4-8-1	H11.4.1	S38.8	3,477	544	6,832	394	12	(指)学校図書館活用
50	保田しおさい 学	千葉県安房郡鋸 南町大六180-2	S43.4.1	S43.9	952	195	6,911	11	3	
合 計					225,962	37,096	478,427	20,553	715	

(教育総務課・学校施設課・学務課・指導室)

* 建築年月は1期工事分。

* 各面積は平成30年度公立学校施設台帳による。(校舎面積は給食室を除く保有面積。)

イ 中学校

(30.5.1現在)

番号	中学校名	所在地	開校年月日	建築年月	校舎面積 (㎡)	屋内運動場 面積(㎡)	敷地面積 (㎡)	生徒数	学級数	(指)教育研究指定校 (都)教育推進指定校
1	本田	東立石4-7-1	S22.5.1	S36.3	3,782	759	7,475	393	12	
2	金町	南水元3-1-1	〃	S52.10	6,775	832	13,000	511	15	(指)学力向上ー協同学習
3	水元	水元3-20-1	S22.5.2	S44.3	6,171	1,018	11,625	368	12	
4	新宿	新宿3-20-10	S22.5.1	S45.3	7,316	1,380	11,755	477	16	
5	奥戸	細田1-6-1	S22.4.1	S46.3	6,925	1,538	14,327	424	13	(指)道徳教育 (都)道徳教育
6	綾瀬	小菅2-12-1	S22.5.2	S48.2	4,647	685	10,667	217	9	
7	上平井	東新小岩4-2-1	S22.5.1	S43.3	5,246	1,017	11,011	430	14	(指)学校図書館活用 (都)オリ・パラ、スーパーアクティ ブスクール
8	中川	東四つ木1-3-1	〃	S46.3	4,198	1,076	12,040	185	6	
9	桜道	柴又4-3-1	S22.4.1	S35.2	5,326	1,044	10,137	396	12	
10	堀切	堀切1-36-1	S22.4.19	S45.3	4,985	941	8,873	268	12	
11	双葉	お花茶屋1-10-1	〃	S37.2	6,074	669	8,415	215	10	(指)自己肯定感
12	大道	四つ木5-22-1	S22.4.30	S48.2	5,269	817	8,981	393	12	
13	四ツ木	〃 4-22-1	S23.4.1	S35.2	4,819	834	8,365	235	10	
14	小松	新小岩4-30-1	S23.3.31	S35.3	4,965	817	11,757	333	10	
15	亀有	亀有1-23-1	〃	S39.2	5,923	1,025	12,230	384	11	
16	立石	立石6-3-1	S24.4.1	S42.3	5,730	880	14,429	381	13	(指)学校経営
17	常盤	金町2-11-1	S29.4.1	S47.2	6,184	1,130	14,640	394	16	
18	一之台	西亀有4-1-1	S30.4.1	S47.2	3,730	1,042	8,579	235	8	(指)言語活動
19	青戸	青戸5-10-1	S32.4.6	S46.3	5,702	1,102	12,018	398	15	
20	青葉	堀切8-12-1	S34.11.1	S51.5	6,311	1,048	11,887	438	14	
21	高砂	高砂3-32-1	S40.8.1	S40.8	5,041	1,175	10,075	220	13	
22	東金町	東金町5-3-1	S51.4.1	S50.10	5,534	713	11,968	350	10	
23	葛美	水元2-17-1	S53.4.1	S52.11	6,379	1,028	13,534	534	18	(指)授業改善 (都)スーパーアクティブスクール
24	新小岩	西新小岩2-1-2	S56.4.1	S56.3	5,642	1,035	15,080	361	13	(都)オリ・パラ
合 計					132,674	23,605	272,868	8,540	294	

(教育総務課・学校施設課・学務課・指導室)

* 建築年月は1期工事分。

* 各面積は平成30年度公立学校施設台帳による。(校舎面積は給食室を除く保有面積。)

* 双葉中学校の生徒数・学級数は夜間学級・日本語学級を含む。

* 小松中学校の校舎は現在改築中のため、建築年月、校舎面積は、改築前のものとする。(平成31年7月完成予定)

ウ 幼稚園

(30.5.1現在)

番号	施設名	所在地	開設年月日	建築年月	保有 面積(㎡)	園児数	定数	職員数	(指)教育研究指定校・備考
1	飯塚幼稚園	南水元1-13-1	S46.4.1	H22.3	456	29	65	4	(指)幼小連携
2	北住吉幼稚園	柴又2-1-10	S47.4.1	S47.3	714	51	160	3	敷地 1,253㎡ (区有地1,164㎡借地89㎡) (指)コーディネーショントレーニング
3	水元幼稚園	水元1-16-22	S50.4.1	S50.3	643	29	65	3	敷地 1,654㎡ (指)幼児教育
合 計					1,813	109	290	10	

(教育総務課・学校施設課・学務課・指導室)

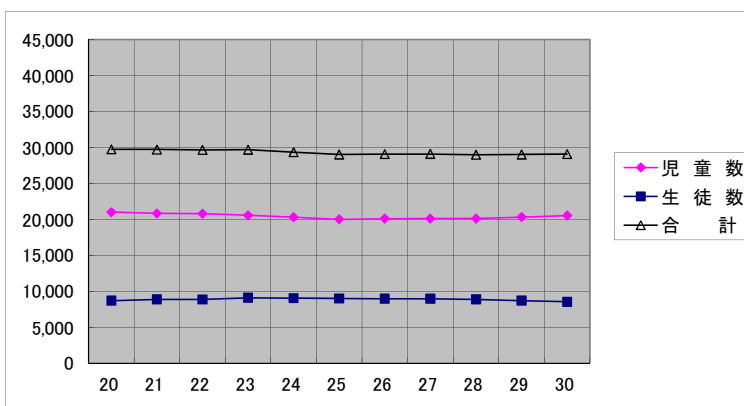
(4) 児童・生徒数・区立幼稚園園児数の推移

ア 児童・生徒数の推移 (毎年度5月1日現在)

年度	児童数	生徒数	合計
20	21,012	8,709	29,721
21	20,829	8,886	29,715
22	20,796	8,856	29,652
23	20,578	9,110	29,688
24	20,292	9,044	29,336
25	20,009	9,011	29,020
26	20,101	8,970	29,071
27	20,113	8,977	29,090
28	20,105	8,871	28,976
29	20,322	8,698	29,020
30	20,542	8,540	29,082

* 保田しおさい学校を除く。

(学務課)

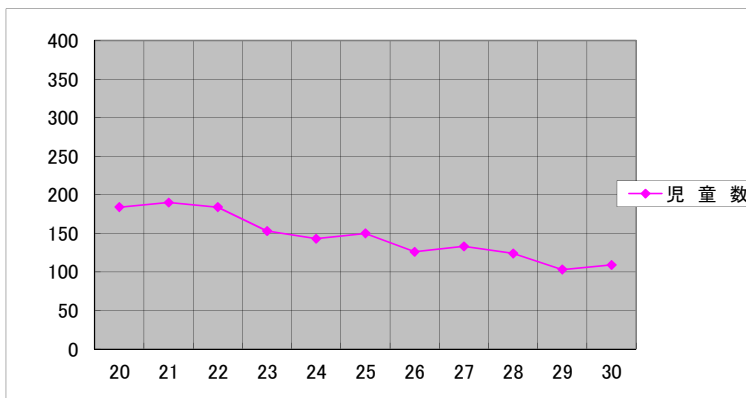


イ 区立幼稚園園児数の推移

(毎年度5月1日現在)

年度	児童数
20	184
21	190
22	184
23	153
24	143
25	150
26	126
27	133
28	124
29	103
30	109

(学務課)



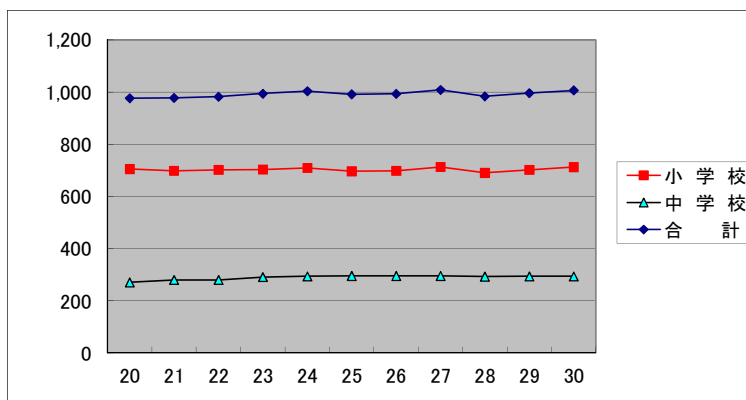
(5) 小・中学校学級数の推移

(毎年度5月1日現在)

年度	小学校	中学校	合計
20	705	271	976
21	698	280	978
22	702	280	982
23	703	291	994
24	709	294	1,003
25	696	295	991
26	698	295	993
27	713	295	1,008
28	690	293	983
29	702	294	996
30	712	294	1,006

* 保田しおさい学校を除く。

(学務課)



(6) 長期（30日以上）欠席者数の推移

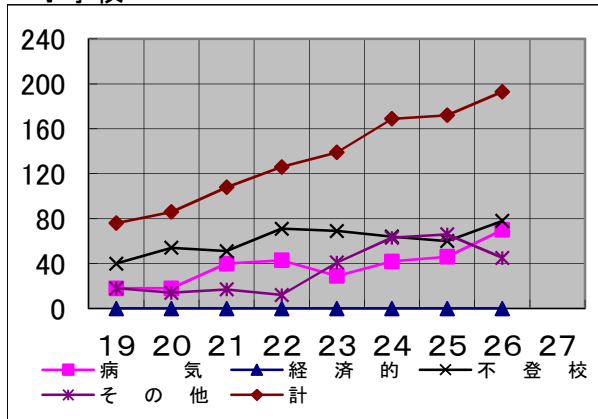
小学校

理由	年度	19	20	21	22	23	24	25	26	27
病 気		18	18	40	43	29	42	46	70	
経 済 的		0	0	0	0	0	0	0	0	
不 登 校		40	54	51	71	69	64	60	78	
そ の 他		18	14	17	12	41	63	66	45	
計		76	86	108	126	139	169	172	193	

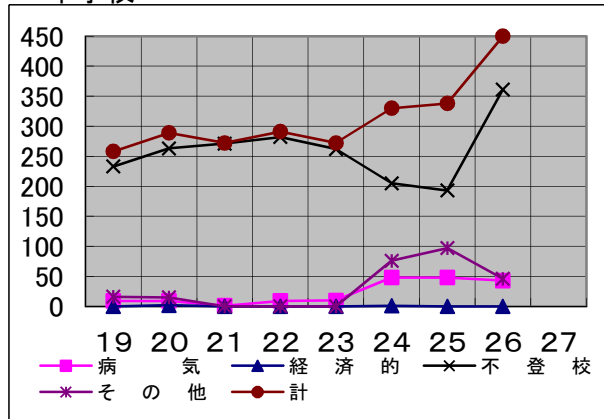
中学校

理由	年度	19	20	21	22	23	24	25	26	27
病 気		9	9	1	9	10	48	48	43	
経 済 的		0	2	0	0	0	1	0	0	
不 登 校		233	263	271	282	262	205	193	361	
そ の 他		16	15	0	0	0	76	97	46	
計		258	289	272	291	272	330	338	450	

小学校



中学校



* 学校基本調査報告より

(政策企画課)

* 平成27年度より、学校基本調査における理由別長期欠席者数の調査項目が廃止。

(7) 都立学校

(30.5.1現在)

施 設 名	所 在 地	開校年月日	建 築 延 面積(m ²)	生徒数	学級数
葛 飾 野 高 校	亀有1-7-1	S15.1.12	10,917	947	24
南 葛 飾 高 校	立石6-4-1	S15.1.12	12,650	全681 定207	全18 定8
葛 飾 商 業 高 校	新宿3-14-1	全S37.4.1 定S23.4.1	16,179	全614 定73	全18 定8
本 所 工 業 高 校	南水元4-21-1	S10.10.1	16,428	定37	定4
農 産 高 校	西亀有1-28-1	S23.4.1	18,660	全412 定104	全12 定4
葛 飾 総 合 高 校	南水元4-21-1	H19.4.1	16,428	702	18
葛 飾 盲 学 校	堀切7-31-5	S37.1.9	9,224	48	16
葛 飾 ろ う 学 校	西亀有2-58-1	H14.4.1	12,275	207	44
水 元 特 別 支 援 学 校	水元1-23-3	S51.12.27	6,494	220	47
葛 飾 特 別 支 援 学 校	金町2-14-1	S55.4.1	7,651	161	23

(教育総務課)

(8) 私立学校
ア 私立中学校

(30.5.1現在)

施設名	所在地	開設年月日	建築延面積(m ²)	生徒数	学級数
共栄学園	お花茶屋2-6-1	S17.11.8	12,412	263	9
修徳	青戸8-10-1	S24.9	13,750	181	6
東京シューレ葛飾	新小岩3-25-1	H19.4.1	3,418	121	3

- * 開設年月日については、所在地に開設された年月日で統一。(教育総務課)
 * 共栄学園及び修徳学園の建築延面積は、中学校・高等学校を合わせたもの。
 * 修徳学園は昭和24年9月に墨田区から現所在地に移転。

イ 私立高等学校

(30.5.1現在)

施設名	所在地	開設年月日	建築延面積(m ²)	生徒数	学級数
共栄学園	お花茶屋2-6-1	S17.11.8	12,412	969	28
修徳	青戸8-10-1	S24.9	13,750	686	19

(教育総務課)

ウ 私立幼稚園

(30.5.1現在)

園数	組数	園児数	建築延面積(m ²)
25	186	4,668	27,080.17

- * 認定こども園は別に記載のため除く(子育て支援課)

(9) 校外施設

(29年度)

施設名	所在地	開園年月日	建築年月	敷地面積(m ²)	建築延面積(m ²)	収容人員	一般利用数
日光林間学園	栃木県日光市花石町2067-1	S39.7.1	H3.5	28,646	5,105	350	323件 (6,443人)

(学校施設課)

(10) 総合教育センター

(29年度)

所在地	開設年月日	建築年月	敷地延面積(m ²)	教育相談回数
鎌倉2-12-1 (旧明石小学校内)	H13.4.1	S46.3	7,647	964

(指導室)

(11) 科学教育センター

(29年度)

所在地	開設年月日	建築年月	敷地延面積(m ²)
新宿6-3-2 (東京理科大学図書館棟内)	H25.4.20	H25.3	926.47

(指導室)

(12) 図書館

(29年度)

図書館名	所在地	開設年月日	建築年月	建築延面積(m ²)	閲覧室 席数	蔵書数 (図書)	AV 資料数	登録者数	図書・雑誌 貸出数(冊)	AV 貸出数(点)	会議室 利用件数
中 央	金町6-2-1 ヴィナシス金町 プライトコート3階	H21.10.17	H21.6	5,078	450	403,670	13,571	78,552	928,279	81,516	522
立 石	立石1-9-1	S24.1.10	H23.2	1,426	190	108,525	4,112	23,679	447,734	25,503	0
お 花 茶 屋	お花茶屋2-1-15	S52.6.1	S52.6	1,755	120	113,106	3,263	21,150	269,205	10,668	4
上 小 松	東新小岩3-12-1 都営住宅1階	S52.10.1	S52.10	1,031	114	104,918	4,200	20,685	222,315	11,306	223
亀 有	亀有1-17-5 都営住宅5号棟1階	S56.10.1	S56.10	1,473	139	113,290	4,084	15,456	253,166	11,945	23
水 元	東水元1-7-3	S57.6.1	S57.6	1,735	123	92,572	3,542	18,111	221,252	8,888	0
鎌 倉	鎌倉2-4-5	S62.6.25	S62.6	1,827	165	117,540	4,110	19,241	292,363	14,111	159
四 つ 木 地 区	四つ木4-8-1 よつぎ小学校内	H8.12.7	H8.12	230	7	39,405	1,693	4,454	71,363	2,979	0
西 水 元 地 区	西水元2-2-8 西水元あやめ園内	H11.6.1	H11.6	304	22	38,097	1,373	4,484	52,497	2,898	0
青 戸 地 区	青戸5-20-6 青戸地区センター内	H16.5.12	H7.1	220	18	33,584	1,388	6,530	131,879	5,081	0
奥 戸 地 区	奥戸3-5-1 南奥戸小学校内	H23.4.2	H22.11	306	29	39,343	1,409	2,956	93,299	4,128	0
こ す げ 地 区	小菅3-8-22 こすげ小学校内	H28.3.26	H27.12	404	35	29,936	1,288	2,010	141,614	8,553	40
新宿図書センター * (新宿図書サービス コーナー)	新宿3-7-1 (新宿1-5-6新宿憩い 交流館内)	H21.10.17 (H29.10.17)	S42.4	2,407	114	0	0	3,096	69,158	2,442	12
合 計				18,196	1,526	1,233,986	44,033	220,404	3,194,124	190,018	983

(中央図書館)

* AVとは、CD・カセット・ビデオテープ・DVD。登録者数及び貸出数は団体及び他自治体協力を含む。

* 新宿図書センターは、平成29年10月1日より休館。

* 新宿図書センターの休館に伴い、代替施設として新宿図書サービスコーナーを平成29年10月17日より設置。

* 新宿図書センターの登録者数には、支援(学校図書館支援コーナー及び学校図書団体貸出エリア)分および新宿図書サービスコーナー分を含む。

* 新宿図書センターの図書・雑誌・AV貸出数には、支援(学校図書館支援コーナー及び学校図書団体貸出エリア)分および新宿図書サービスコーナー分を含む。

(13) 郷土と天文の博物館

所在地	開設年月日	建築年月	建築延面積(m ²)	プラネタリウム 座席数※
白鳥3-25-1	H 3 . 7 . 2 0	H 3 . 2	4,993.06	172

※プラネタリウムは改修工事により、平成29年度は172席だが、平成30年6月16日から145席となる。

(29年度)

入 館 者 数				プラネタリウム	1 日 あ た り 入 館 者 数	1 投 映 当 た り 観 覧 者 数
一 般	学 校	土 曜 日 子 供 無 料 開 放	計			
40,807	13,470	2,678	56,955	33,648	198	51

(生涯学習課)

(14) 生涯学習人材バンク

(30.4.1現在)

分 野	登録者数
芸 術 ・ 文 化	78
ス ポ ー ツ	25
家 庭 生 活	22
社 会 生 活	31
教 養	25
レ ジ ャ ー	2
合 計	183

(生涯学習課)

* 複数分野の登録者あり。

2 生涯スポーツ

(1) 主な施設

ア 運動場

(30.4.1現在)

施設名	所在地	開設年月日	敷地面積 (㎡)	規模
荒川小菅球技場	小菅1-33-1先	S62.7.19	16,595	球技場2面
荒川小菅少年野球場	" 1-15-1先	H5.4.1	4,844	少年野球場1面
荒川小菅野球場	"	S62.7.20	11,803	野球場2面
堀切橋野球場	小菅1-1-1先	H15.7.1	7,709	" 1面
堀切橋フットサル場	"	H15.4.26	4,456	フットサル場2面
堀切橋少年硬式野球場	堀切4-33-1先	H12.3.19	6,664	少年(硬式)野球場1面
堀切橋少年野球場	" 1-12-1先	H13.7.1	24,988	少年野球場4面
堀切橋少年ソフトボール場	"	"	6,153	少年ソフトボール場1面
四つ木橋球技場	堀切1-1-1先	H14.5.1	4,761	球技場1面
四つ木橋野球場	四つ木3-1-1先	H14.8.1	26,249	野球場6面
木根川橋野球場	東四つ木3-23-1先	H15.7.1	9,254	" 1面
木根川橋少年野球場	" 1-6-1先	"	12,252	少年野球場2面
木根川橋球技場	" 3-2-11先	H15.4.26	6,598	球技場1面
柴又野球場	柴又7-17-13先	S27.2.1	30,688	野球場4面
第2柴又野球場	" 5-40-13先	S50.4.1	59,187	" 5面
柴又球技場	" 6-35-8先	S55.7.15	10,175	球技場1面
柴又少年野球場	" 5-40-13先	"	22,700	少年野球場3面
柴又ソフトボール場	金町浄水場1-1先	H5.4.1	5,422	ソフトボール場1面
柴又少年ソフトボール場	"	"	3,775	少年ソフトボール場1面
奥戸総合スポーツセンター	高砂1-2-1	S42.4.1	13,416	野球場1面、テニスコート3面
"	" 1-1-1	S48.4.1	4,144	少年野球場1面
"	奥戸7-17-1	S60.7.1	29,600	陸上競技場(ラグビー・サッカー可)
上千葉公園運動場	東堀切3-25-1	H3.4.1	4,297	少年ソフトボール場2面、少年球技場1面、 テニスコート3面
渋江公園テニスコート	東立石3-3-1	S26.8.1	3,943	テニスコート6面
東金町運動場	東金町8-27-1	H16.4.1	17,983	少年野球場1面、テニスコート6面
		H23.9.1	13,877	多目的広場1面
小菅東スポーツ公園テニスコート	小菅3-1-1	S60.10.8	4,778	テニスコート5面
小菅西公園フットサル場	小菅1-2-1	H28.4.1	6,983	フットサル場2面
金町公園プール	柴又3-24-1	H4.7.25	1,170	11m×25m、幼児用プール併設
鎌倉公園プール	鎌倉3-22-1	"	1,310	15m×25m、幼児用プール併設
葛飾にいじゅくみらい公園運動場	新宿6-3-20	H25.4.1	9,189	テニスコート3面、多目的広場1面
水元総合スポーツセンター	水元1-23-1	H30.4.1	10,910	テニスコート2面、多目的広場1面

* 上千葉公園運動場は、少年ソフトボール場、少年球技場、テニスコートの共用施設

(生涯スポーツ課)

イ 体育館等

(30.4.1現在)

施設名	所在地	開設年月日	建築年月	建築延 面積(㎡)
水元総合スポーツセンター体育館	水元1-23-1	H28.3.1	H27.10	10,720.29
水元総合スポーツセンター体育館温水プール	"	H28.3.1	H27.10	1,316.24
奥戸総合スポーツセンター体育館	奥戸7-17-1	S59.10.7	S59.10	11,900.00
奥戸総合スポーツセンターエイトホール	高砂1-2-1	H1.4.29	H1.4	1,323.11
奥戸総合スポーツセンター温水プール	"	"	"	2,838.99

(生涯スポーツ課)

(2) 利用状況

ア 運動場

(30.4.1現在)

区分	野球場	テニスコート	プール	球技場	陸上競技場	多目的運動場
施設数	17	5	2	6	1	3
面数	36	23	4	9	-	-
面積(㎡)	253,327	17,080	890	49,878	29,600	25,533
29年度利用件数	14,439	28,661	12	3,478	459	5,514

* 上千葉公園運動場は、少年ソフトボール場、少年球技場、テニスコートの共用施設のため、多目的運動場に計上

* 利用件数は、貸切利用の件数

(生涯スポーツ課)

イ 奥戸総合スポーツセンター (29年度)

区分	体育館	陸上競技場	プール	エイトホール
個人利用	134,668人	22,944人	134,363人	1,887人
団体利用	4,740件	459件	1,318件	920件
	360,367人	132,949人	27,368人	51,929人

(生涯スポーツ課)

ウ 水元総合スポーツセンター (29年度)

区分	体育館等	プール
個人利用	76,458人	104,694人
団体利用	7,232件	1,367件
	310,939人	35,490人

(生涯スポーツ課)

(3) ポニースクールかつしか (29年度)

区分	登録数(個人・団体)			延利用人数
引き馬事業	-			6,252人
個人教室	390人	障害児(ハートナー・アニマル)	99人	28,254人
		一般	291人	
団体教室	41団体	内訳	幼稚園	5団体
			保育園	16団体
			養護学校等	14団体
			その他	6団体

(地域教育課)

(4) にいじゆくプレイパーク (29年度)

区分	幼児	小学生	中・高・大学生	大人	計
利用人数	2,006人	9,295人	1,151人	2,688人	15,140人

(地域教育課)

3 文化・芸術

(1) 区指定・登録文化財

(単位：件数) (30.4.1現在)

区分	有形文化財	無形文化財	有形民俗文化財	無形民俗文化財	史跡	名勝	天然記念物	合計
指定文化財	60	4	19	2	4	1	6	96
登録文化財	65	0	31	2	1	0	5	104

(生涯学習課)

(2) 文化会館

(30.4.1現在)

所在地	開設年月日	建築年月 (引渡し)	建築延 面積 (㎡)	内訳			
				本館	別館	大ホール	小ホール
立石6-33-1	H4.5.23	H4.4	18,841.35	14,044.68	4,796.67	1,318	298

(文化国際課)

利用状況

(29年度)

区分	大ホール	小ホール	ギャラリー1	ギャラリー2	第1レクリエーションルーム	第2レクリエーションルーム	ビジュアルーム	ラベンダー	ライラック	パンジー	アトリエ
利用日数	263	262	182	93	314	258	214	223	240	232	80

区分	ローズ	カトレア	ローレル	チェリー	コスモス	ひびき	メヌエット	コンチエルト	レインボー
利用日数	249	314	215	247	241	127	211	219	265

(文化国際課)

(3) 亀有文化ホール

(30.4.1現在)

所在地	開設年月日	建築年月 (引渡し)	建築延面積 (㎡) (共用部分含む)	収容定数 (ホール)
亀有3-26-1	H8.6.1	H8.3	6,408.91	640 (含立見30)

利用状況

(29年度)

区分	ホール	会議室
利用日数	255	102

(文化国際課)

4 地域活動

(1) 地区センター（ホール）

(29年度)

施設名	所在地	開設年月日	建築年月	建築延面積(㎡)	大ホール収容定員	ホール延利用件数
金町 地区センター	東金町1-22-1	S58. 5. 3	S58. 3	2,437.20	200	958
高砂 "	高砂3-1-39	S62. 10. 1	S62. 7	1,941.20	170	723
堀切 "	堀切3-8-5	S63. 2. 1	S62. 11	2,118.53	140	619
四つ木 "	宝町1-1-22	H5. 10. 8	H5. 7	1,548.92	200	359
青戸 "	青戸5-20-6	H7. 3. 1	H7. 1	2,306.72	154	308
亀有 "	亀有3-26-1	H8. 6. 1	H8. 2	1,494.80	130	1,025
東立石 "	東立石2-15-7	H9. 2. 19	H9. 1	1,037.95	120	289
東四つ木 "	東四つ木1-20-4	H9. 3. 25	H9. 2	1,244.60	120	376
新小岩 "	新小岩2-17-1	H11. 4. 1	H11. 3	1,482.24	135	614
新小岩北 "	東新小岩6-21-1	H13. 4. 1	H13. 3	1,260.48	120	741
南綾瀬 "	堀切7-8-22	H16. 7. 1	H16. 2	1,211.21	200	848

* 高砂地区センター、堀切地区センター、亀有地区センター、東四つ木地区センター、新小岩地区センター、新小岩北地区センターの建築延面積は、(地域振興課) 区民事務所又は区民サービスコーナー及び地域集会所の面積を含む。

* 金町地区センター建築延面積は、区民事務所、地域集会所、休日応急診療所面積を含む。

* 青戸地区センター建築延面積は、地域集会所、青戸しょうぶ、青戸地区図書館の面積を含む。

(2) 地区センター（地域集会所）

(29年度)

番号	施設名	所在地	開設年月日	建築年月	建築延面積(㎡)	一日当たり平均利用人員
1	金町 地区センター	東金町1-22-1	H12. 4. 1	S58. 3	421.60	235.3
2	高砂 "	高砂3-1-39	H12. 4. 1	S62. 7	662.76	85.7
3	堀切 "	堀切3-8-5	H12. 4. 1	S62. 11	744.82	144.3
4	四つ木 "	宝町1-1-22	H12. 4. 1	H5. 7	565.85	83.8
5	青戸 "	青戸5-20-6	H12. 4. 1	H7. 1	556.14	103.0
6	亀有 "	亀有3-26-1	H12. 4. 1	H8. 2	378.57	202.8
7	東立石 "	東立石2-15-7	H12. 4. 1	H9. 1	388.17	62.1
8	東四つ木 "	東四つ木1-20-4	H12. 4. 1	H9. 2	396.00	68.8
9	新小岩 "	新小岩2-17-1	H12. 4. 1	H11. 3	774.62	150.3
10	新小岩北 "	東新小岩6-21-1	H13. 4. 1	H13. 3	750.22	140.6
11	立石 "	立石4-23-17	H13. 4. 1	H22. 1	453.60	34.3
12	柴又 "	柴又1-38-2	H13. 4. 1	S53. 5	286.36	40.0
13	南綾瀬 "	堀切6-28-5	H13. 4. 1	S54. 3	298.09	150.3
14	お花茶屋 "	お花茶屋2-1-12	H13. 4. 1	S56. 7	254.80	46.3
15	新宿 "	新宿4-1-10	H13. 4. 1	S57. 3	232.92	30.2
16	水元 "	水元3-13-22	H13. 4. 1	S58. 3	251.60	39.4
17	西水元 "	西水元5-3-1-101	H13. 4. 1	S58. 10	250.00	31.4
18	奥戸 "	奥戸3-9-17	H13. 4. 1	S59. 3	246.50	38.7
19	東金町 "	東金町5-33-6	H13. 4. 1	S59. 3	262.51	28.8

* 立石地区センターの所在地は、平成22年12月までは立石7-1-1

(地域振興課)

(3) 集い交流館

(29年度)

番号	施設名	所在地	開設年月日	建築延面積(㎡)	一日当たり平均利用人員
1	亀有 集い交流館	亀有1-24-3	S53. 4. 1	177.85	56.0
2	新小岩北 "	東新小岩5-16-2	S54. 4. 25	299.18	42.4
3	たつみ "	西新小岩2-1-4	S56. 11. 4	277.61	24.2
4	末広 "	金町5-4-1	S57. 4. 1	188.78	27.5
5	水元 "	東水元1-7-3	S57. 6. 1	163.33	43.2
6	西青戸 "	青戸7-15-2	S59. 3. 24	228.26	39.5
7	宝町 "	宝町2-38-19	S59. 10. 15	318.50	23.3
8	新宿防災コミュニティセンター	新宿5-20-18	S60. 5. 1	587.37	47.6
9	青戸高架下 集い交流館	立石6-38-13地先	S62. 4. 1	253.50	47.4
10	西亀有 "	西亀有2-11-1	S63. 9. 6	266.86	33.6
11	新小岩南 "	新小岩1-17-6	H1. 4. 1	265.53	58.6
12	亀有北 "	亀有5-14-18	H2. 4. 14	253.50	31.5
13	木根川 "	東四つ木1-8-4	H2. 4. 20	278.04	25.1
14	南綾瀬第二 "	堀切5-38-4	H3. 4. 14	266.52	30.7
15	高砂北 "	高砂5-6-7	H3. 10. 26	216.79	33.2
16	東奥戸 "	奥戸4-20-11	H4. 10. 19	256.00	24.2
17	亀有東 "	亀有5-48-13	H5. 4. 12	180.00	26.7
18	南水元 "	南水元4-13-24	H5. 7. 1	290.00	37.1
19	奥戸しらさぎ "	奥戸3-17-4-102	H6. 3. 17	297.65	45.8
20	亀岡 "	東金町2-5-20-109	H7. 3. 13	241.51	47.7
21	金町つつみ "	金町3-51-11	H7. 11. 6	238.94	22.6
22	白鳥 "	白鳥4-16-5	H8. 3. 14	280.00	39.2
23	幸田 "	西水元3-11-1	H8. 4. 1	268.60	11.9
24	渋江 "	東四つ木4-44-2-102	H8. 6. 1	329.00	32.7
25	さくらみち "	鎌倉3-20-4	H8. 11. 20	210.00	38.2
26	上平井 "	西新小岩3-36-4	H9. 7. 25	269.94	24.4
27	細田 "	細田4-23-5	H12. 4. 1	278.86	39.0
28	いづか "	南水元1-20-8	H18. 4. 1	294.84	42.1

* 集会所は平成20年4月から「集い交流館」と名称変更

(地域振興課)

* 西小菅集い交流館、小菅集い交流館は、平成28年6月30日をもって廃館。

(4) 憩い交流館

施設一覧

(29年度)

番号	施設名	所在地	開設年月日	建築年月	建築延面積 (㎡)	1日当たり 平均利用人員	併設施設
1	堀切憩い交流館	堀切1-23-6	S45.9.15	S45.9	240.27	27.5	
2	白鳥 "	白鳥3-32-6	S47.6.1	S47.6	258.41	22.9	保育園・児童館・職員寮・学童保育
3	洪江 "	東四つ木2-15-11	S48.5.1	S48.5	316.28	21.0	保育園・児童館・学童保育
4	柴又 "	柴又2-4-5	S49.10.1	S49.10	319.41	24.0	児童館・学童保育
5	中道 "	西亀有1-2-7	S50.5.1	S50.5	319.57	24.9	児童館・学童保育
6	東金町 "	東金町5-22-18	S51.5.1	S51.5	394.35	31.5	児童館・学童保育
7	鎌倉 "	鎌倉2-6-20	S52.5.4	S52.5	390.27	34.4	児童館・学童保育
8	末広 "	金町5-4-1	S55.5.1	S55.5	369.60	43.6	児童館・学童保育・集会所
9	青戸中央 "	青戸6-16-12	S56.5.1	S56.5	355.23	34.9	児童館・学童保育
10	小菅 "	小菅3-6-1	S56.5.1	S56.5	472.10	26.2	学童保育
11	たつみ "	西新小岩2-1-4	S56.11.2	S56.11	473.11	43.0	保育園・学童保育・集会所
12	新宿 "	新宿1-5-6	S58.11.30	S58.11	421.98	31.1	
13	西奥戸 "	奥戸1-12-1	S59.4.21	S59.4	249.60	30.3	児童館・学童保育
14	東奥戸 "	" 4-20-11	S59.6.27	S59.6	309.74	27.9	児童館・学童保育
15	宝町 "	宝町2-38-19	S59.10.15	S59.10	377.81	45.8	集会所
16	砂原 "	西亀有3-12-1	S59.11.12	S59.11	469.08	22.1	
17	水元 "	水元4-6-15	H6.2.1	H6.2	381.00	38.5	子ども発達センター分室

* 敬老館は平成20年4月から「憩い交流館」と名称変更

(地域振興課)

* 新小岩憩い交流館は、平成28年3月31日廃館

(5) 学び交流館

(29年度)

施設名	所在地	開設年月日	建築年月	建築延面積 (㎡)	1日当たり平均利用状況	
					利用件数	利用人数
新小岩学び交流館	西新小岩4-33-10	S50.7.2	S50.7	1,371	13.7	113.3
亀有 "	お花茶屋3-5-6	S54.9.1	S54.9	1,830	20.6	273.4
柴又 "	柴又5-33-8	S59.9.27	S59.9	2,001	24.3	194.4
水元 "	南水元2-13-1	H1.4.1	S54.3	2,443	15.5	346.2

* 社会教育館は平成20年4月から「学び交流館」と名称変更

(地域振興課)

(6) 地区振興館

(29年度)

施設名	所在地	開設年月日	建築年月	建築面積 (㎡)	利用登録 団体数	1日当たり 延利用人数
鎌倉千代田通り地区振興館	鎌倉4-32-7	S62.5.1	S62.5	173.69	9	1.7

(地域振興課)

(7) 地域団体・各種民間奉仕者

(30.4.1現在)

区 分	団 体 数	人 員		所 管 課
		男	女	
町 会 自 治 会	242	-	-	地 域 振 興 課
青 少 年 育 成 地 区 委 員 会	19	15	4	地 域 教 育 課
人 権 擁 護 委 員	-	9	6	人 権 推 進 課
行 政 相 談 委 員	-	4	3	す ぐ や る 課
保 護 司 会	1	84	48	地 域 振 興 課
青 少 年 委 員	1	28	45	地 域 教 育 課
高 齢 者 ク ラ ブ	149	3,402	6,923	高 齢 者 支 援 課
介 護 支 援 サ ポ ー タ ー	-	114	445	高 齢 者 支 援 課
民 生 委 員 ・ 児 童 委 員	19	105	282	福 祉 管 理 課
少 年 団 体	ス ポ ー ツ 少 年 団	7	134	生 涯 ス ポ ー ツ 課
	子 ど も 会	74	7,813	地 域 教 育 課
ス ポ ー ツ 推 進 委 員	1	30	24	生 涯 ス ポ ー ツ 課

5 男女平等社会の実現

(1) 男女平等推進センター

所 在 地	開 設 年 月 日	建 築 年 月	建 築 延 面 積 (㎡)
立石5-27-1	H1.10.1	H1.9	2,394.06

利用状況

(29年度)

区 分	視 聴 覚 室	学 習 室	調 理 実 習 室	多 目 的 ホ ー ル	会 議 室					合 計
					洋 室 A	洋 室 B	洋 室 C	洋 室 D	和 室	
利 用 件 数	546	467	513	673	544	641	615	602	478	5,079
利 用 人 員	9,560	5,756	6,695	34,185	10,276	5,881	6,209	9,070	4,054	91,686

* 利用登録団体数=233

(人権推進課)

* 多目的ホール・会議室・調理実習室は、消費生活センターと共用

(2) 審議会等における女性の登用状況

(30.3.31現在)

区 分	委 員 会 等 の 数	女 性 を 含 む 委 員 会 等 の 数	女 性 を 含 む 委 員 会 等 の 割 合 (%)	全 委 員 数	女 性 の 委 員 数	女 性 委 員 の 割 合 (%)
行 政 委 員 会	4	4	100.0	26	5	19.2
附 属 機 関	31	30	96.8	654	197	30.1
そ の 他 審 議 会	12	11	91.7	231	66	28.6
合 計	47	45	95.7	911	268	29.4

(人権推進課)