



No.1667

平成28年
(2016年)

8月5日

public relations-katsushika

広報 かつしか

毎月5日・15日・25日発行

発行 / 葛飾区 編集 / 広報課

〒124-8555 葛飾区立石 5-13-1

☎ 3695-1111

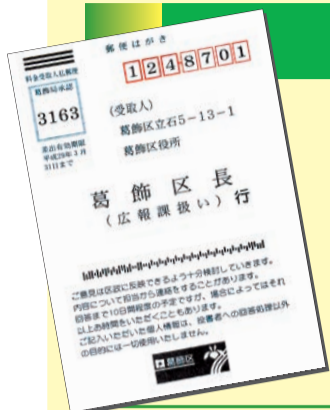
区長へのはがき・メール

はがき・メールで区への要望・意見を伝えることができます。いただいた意見には区長がお答えするとともに関係各課が迅速に対応します。

専用の「区長へのはがき」は、区内各駅の広報スタンド・図書館・地区センター・広報課(区役所2階211番)・区政情報コーナー(区役所3階304番)・区役所総合案内などの区の施設にあります。形式は問いません。「区長へのメール」は、区ホームページ(トップ→区政情報→こんにちは区長です→区長へのメール)から受け付けています。右記QRコードからもアクセスできます。



要望・意見は
窓口やお電話でもお受けしています！
広報課(区役所2階211番)
☎5654-8114



集会広聴

自治町会長連絡会

皆さんのお住まいの地域の自治町会長が参加し、地域の課題についての要望・質問などに対して区長が直接お答えしています。



区民と区長との意見交換会

区政に関しての要望・質問を直接区長に伝えてみませんか。どなたでも参加できます。

【平成28年度の日時・会場】

- ▷10月25日(火)午後6時30分～8時30分
高砂地区センター(高砂3-1-39)
- ▷10月27日(木)午後6時30分～8時30分
郷土と天文の博物館(白鳥3-25-1)
- ▷10月29日(土)午前10時～正午
水元・西水元地区センターホール(水元1-23-1 水元総合スポーツセンター内)
いずれも直接会場へ。

要望・相談

あなたの声をお聴かせください

【担当課】

広報課

☎(5654)8114

パブリックコメント

区民の生活に深く関係する計画や取り組みなどについて、事前に案を公表し、広く皆さんから意見をいただく制度です。

寄せられた意見には、採用の可否を含めて区の方考え方を公表します。

調査広聴としての世論調査

区政に関する区民の要望・意識を把握し、区政運営の資料とする世論調査を3年に一度実施しています。

今回の調査は平成30年度に予定しています。

葛飾区世論調査報告書をご覧になれます

●閲覧場所●

広報課(区役所2階211番)・区政情報コーナー(区役所3階304番)・男女平等推進センター(立石5-27-1)・図書館
区ホームページからもご覧になれます。

ご相談

【問い合わせ】

区民相談室(区役所2階209番) ☎5654-8612～5

相続、不動産取引、借地・借家、税金、建築リフォームなどの相談に弁護士や税理士などの専門家がお答えします。

相談は無料です。秘密は固く守ります。詳しくは毎月15日号の広報かつしかをご覧ください。



コールセンター

はなしょうぶコール
午前8時～午後8時 年中無休
☎6758-2222

「手続きに必要な書類が分からない」「どの部署に問い合わせれば良いのかわからない」「講座の申し込みがしたい」などの相談やお問い合わせは、はなしょうぶコールにお電話ください。



☎コールセンター
はなしょうぶコール

入場無料!

リオデジャネイロ2016オリンピック競技大会パブリックビューイング

競泳女子平泳ぎ 渡部香生子選手を応援しよう!

葛飾区堀切出身の日本女子水泳界エース渡部香生子選手に大型スクリーンのもとみんなで声援を送ろう!

【日時】 いずれも午前10時～正午(午前9時30分開場)

※渡部選手が出場しない場合は実施しません。実施の有無は区ホームページまたは、はなしょうぶコールでご確認ください。

競泳女子100m平泳ぎ 8月8日(月)準決勝 8月9日(火)決勝
競泳女子200m平泳ぎ 8月11日(木・祝)準決勝 8月12日(金)決勝
競泳女子4×100mメドレーリレー 8月14日(日)決勝

【会場】 総合スポーツセンターエイトホール(高砂1-2-1)
当日駐車場は混雑が予想されますので、公共交通機関をご利用ください。

【担当課】 生涯スポーツ課 ☎3691-7111



Photo by Takao Fujita



Photo by Takao Fujita

会場までの無料シャトルバスを運行します。詳しくは区ホームページをご覧ください。生涯スポーツ課までお問い合わせください。



はなしょうぶコール ☎6758-2222
午前8時～午後8時 年中無休



区ホームページ
<http://www.city.katsushika.lg.jp>



区公式ツイッター
@katsushika_city



区公式フェイスブックページ



障害のある方へ 手当・医療費助成の申請はお済みですか

下表に該当し、現在手当や医療費助成を受けていない方は、申請をすることができます。いずれも所得制限などがあります。所得超過により、心身障害者福祉手当・重度心身障害者手当・心身障害者医療費助成制度(障)の受給資格が消滅した方は、平成27年1月～12月の所得(平成28年度住民税算定基礎所得額)が基準内であれば再度申請することができます。詳しくはお問い合わせください。

【担当課】 障害福祉課(区役所2階201番) ☎5654-8301

手当の名称	対象者		手当月額	制限など (次のいずれかに該当するときは、受給できません)
	障害程度	年齢		
心身障害者福祉手当	A	身体障害者手帳 1・2級 愛の手帳 1～3度 脳性まひ 進行性筋萎縮症	新規申請時 20歳以上 65歳未満	15,500円 ▷施設入所者 ▷難病患者福祉手当受給者
	B	身体障害者手帳 3級 愛の手帳 4度 戦傷病者手帳 特～3項症	新規申請時 65歳未満	▷施設入所者 ▷児童育成手当(障害手当)、難病患者福祉手当受給者
	外出支援分	身体障害者手帳 ▷下肢・体幹・移動機能障害 1～3級 ▷視覚障害 1・2級 ▷内部障害 1級 ▷下肢障害が4級以上で、上肢・内部・平衡機能障害のいずれかが3級以上 愛の手帳 1・2度	手帳取得時 65歳未満	▷施設入所者
特別障害者手当	著しい重度の障害があるため、日常生活で常時特別な介護が必要な方(所定の診断書などにより判定)		20歳以上	▷施設入所者 ▷3カ月を超えて入院している方 ▷福祉手当(経過措置)受給者 ▷原爆被爆者介護手当受給者は併給調整あり
障害児福祉手当	重度の障害があるため、日常生活で常時介護が必要な児童(所定の診断書などにより判定)		20歳未満	▷施設入所者 ▷障害を事由とする公的年金受給者
重度心身障害者手当	心身に重度の障害があるため、常時、複雑な介護が必要な方(東京都心身障害者福祉センターで判定)		新規申請時 65歳未満	▷施設、国立保養所などに入所している方 ▷3カ月を超えて入院している方

制度の名称	対象者	内容
心身障害者医療費助成制度(障)	次の全てに該当する方 ▷健康保険に加入している64歳までの方 ▷身体障害者手帳1・2級の方(内部障害を含む場合は1～3級の方)または愛の手帳1・2度の方 生活保護を受給中の方、中国残留邦人等支援給付を受給中の方、東京都規則で定める施設に入所している方を除きます。	◎受給者証を医療機関の窓口に表示することにより、保険診療の自己負担分の医療費の全額または一部を助成します。都外の医療機関で◎受給者証が使用できない場合は、障害福祉課で医療費助成の申請ができます。

上表の手当や医療費助成は、年齢が65歳以上でも転入した方などは対象となる場合もあります。詳しくはお問い合わせください。

現在◎受給者証をお持ちの方へ

9月は◎受給者証の更新月です

【担当課】 障害福祉課 ☎5654-8301

有効期間が平成28年9月1日～29年8月31日の◎受給者証を、8月19日(金)ごろに発送します。所得制限により対象外となる方には、その旨を通知します。新しい◎受給者証が8月中に届かない場合はお問い合わせください。

人材募集

詳しくはお問い合わせください。

職種・勤務内容	募集人数	対象	勤務期間	勤務日時	報酬など	申込方法	選考日・選考方法	申し込み・担当課
情緒障害学級非常勤講師(固定型) 上平井小学校の特別支援教室における指導補助	1人	教員免許を有する方	9月上旬～平成29年3月31日(更新可)	週3日 午前8時30分～午後4時30分	時給1,700円 交通費・有給休暇あり。 雇用保険加入。	市販の履歴書(余白に「情緒障害学級非常勤講師(固定型)希望」と記入)、教員免許の写し、作文「情緒障害学級非常勤講師(固定型)の果たすべき役割」(400字程度・様式自由)、返信用封筒(82円切手貼付、宛先記入)を、8月19日(金)(必着)までに持参か郵送。	書類選考の上、8月下旬に面接。	〒125-0053 鎌倉2-12-1 総合教育センター ☎5668-7602
特別支援教室専門講師 高砂中学校、堀切中学校の特別支援教室における指導補助	2人	中学校教員免許を有する方	9月上旬～平成29年3月31日(更新可)	週2日 午前8時30分～午後4時30分	時給2,500円	市販の履歴書(余白に「特別支援教室専門講師希望」と記入)、中学校教員免許の写し、作文「特別支援教室専門講師の果たすべき役割」(400字程度・様式自由)、返信用封筒(82円切手貼付、宛先記入)を、8月19日(金)(必着)までに持参か郵送。		

広告 内容については広告主にお問い合わせください。

元気な身体づくり
新たな友達や趣味との出会い
アンブル活き活き交流会
主催：社会福祉法人アストリー

介護・認知症予防プログラム
カラオケ、その他趣味活動等
多数ご利用しております!!

ランチのご用意
健康食バイキング
大人¥400-
子供¥300-

※要予約・開催日3日前迄
※電話又はHP「お問合せ」

場 所：特別養護老人ホーム アンブル宝町
葛飾区宝町1-2-9
日 時：平成28年9月24日 10時～15時
お問合せ：03-5654-8880
※お問合せやご予約はお電話又はHPで!

参加費 無料

地元で創業30年。
気軽に相談! 迅速な対応!
地元だから顔が見えて安心!

外壁塗装

屋根 外壁 木部 鉄部

見積無料

国家資格取得者が直接施工・管理致します

株式会社 たつみ住研
0120-973-877
葛飾区柴又5-31-15
mail: info@tatumi-j.co.jp
http://www.tatumi-j.co.jp

★ B型肝炎給付金 をご存知ですか? ★

★ 対象者は全国で最大40万人以上! あなたも給付金の対象者かも! ★

- ✓現在B型肝炎に感染している方
- ✓S16.7.2～S63.1.27の間にお生まれの方
- ✓上記に該当する方から母子感染した方
- ✓上記に該当する方が亡くなっている場合の相続人の方

政府から**最大3,600万円**の給付金を受けられる可能性があります。当事務所では**電話での無料相談**を行っています。どうぞお気軽にお電話ください。

相談件数 2,900件以上

電話無料相談はこちら **0120-918-862**

東京弁護士会所属 弁護士法人マイタウン法律事務所
☎マイタウン法律事務所 東京事務所
東京都千代田区丸の内2-2-1 岸本ビルディング6階

受付 平日9:00～17:30
時間 30分

粗大ごみの申し込みは「粗大ごみ受付センター」へ

【申し込み】 ▷☎5296-4400(午前8時～午後7時) ▷インターネット(<http://sodai.tokyokankyo.or.jp/>)(24時間受け付け) 【担当課】 清掃事務所



(3)

紙面上では市外局番03の表記を省略しています。

お知らせ

広島・長崎原爆死没者へ黙とうのお願い

原爆死没者の冥福と、世界の恒久平和の実現を祈念するため、原爆が投下された時刻にそれぞれ1分間の黙とうをお願いします。

【日時】
▽広島市
8月6日(土)午前8時15分
▽長崎市
8月9日(火)午前11時2分

【担当課】
総務課
☎(5654)8141

講師を招いて学習会を開きませんか

サークルや団体の学習会を開くときに、希望の講師を派遣し、その講師謝礼を区の基準により補助します。

【対象】
10月～平成29年3月に学習会を1回開催する、次の全てに該当する団体

- ▽区内で活動する5人以上の自主的な団体
- ▽区内在住・在勤・在学の方が半数以上いる団体
- ▽公共団体などから学習活動に関わる補助金を受けていない団体
- ▽営利・宗教・政治を目的としない団体
- ▽平成28年度に本制度を利

用していない団体

【募集団体数】
30団体

【募集案内・申請書配布】
生涯学習課、学び交流館
区ホームページからも取り出せます。

【申請方法】
所定の申請書に、団体の会則・会員名簿・ハガキ(52円切手貼付、宛先記入を添えて、9月2日(金)(必着)までに持参か郵送(多数抽選)。

【申請・担当課】
〒124-8555葛飾区役所生涯学習課
(区役所4階430番)
☎(5654)8512

**高校生の方向へ
東京理科大学葛飾図書館を利用してみませんか**

通常は利用できない大学図書館の閲覧室で学習できます。

【利用日時】
8月8日(月)・9日(火)・22日(月)・26日(金)・29日(月)・31日(水)
午前9時～午後8時30分

【利用範囲】
お問い合わせください。

【利用方法】
図書館カウンターで生徒手帳を提示し、所定の用紙に記入してください。

【所在地・問い合わせ】

**東京理科大学葛飾図書館
(新宿6-3-1)**

☎(5876)1541

【担当課】 中央図書館

高齢の方・障害のある方へ 紙おむつなどを支給します

【対象】
申請後、支給決定者宛てに郵送するパンフレットの中から、ご希望のおむつなどを選んで注文してください。

【申請方法】
申請書に、団体の会則・会員名簿・ハガキ(52円切手貼付、宛先記入を添えて、9月2日(金)(必着)までに持参か郵送(多数抽選)。

【申請・担当課】
〒124-8555葛飾区役所生涯学習課
(区役所4階430番)
☎(5654)8512

【利用日時】
8月8日(月)・9日(火)・22日(月)・26日(金)・29日(月)・31日(水)
午前9時～午後8時30分

【利用範囲】
お問い合わせください。

【利用方法】
図書館カウンターで生徒手帳を提示し、所定の用紙に記入してください。

【所在地・問い合わせ】

所定の申請書を持参か郵送してください。

【対象】
区内在住3～64歳で常時失禁状態にあり、要介護度が2以上の方

【申請方法】
申請書に、団体の会則・会員名簿・ハガキ(52円切手貼付、宛先記入を添えて、9月2日(金)(必着)までに持参か郵送(多数抽選)。

【申請・担当課】
〒124-8555葛飾区役所障害福祉課
(区役所2階201番)
☎(5654)8301

「かつしか健康食育フェア2016」に参加するボランティアの栄養士を募集します

子どもクッキング教室や食育クイズ、エプロンシアターなどの食育活動を一緒にを行います。

【日時】
11月6日(日)
午前10時～午後3時

【会場】
健康プラザかつしか
(青戸4-15-14)

【対象】
区内在住で栄養士または管理栄養士の資格を有し、健康プラザかつしかで開催する次の説明会に両日とも出席できる方15人

【申し込み・担当課】
〒124-8555葛飾区役所生涯学習課
(区役所4階430番)
☎(5654)8512

**身体障害のある方へ
機能訓練の利用者を募集します**

【対象】
上肢・下肢障害などのリハビリを行います。

【申し込み・担当課】
〒124-8555葛飾区役所高齢者支援課
(区役所2階201番)
☎(5654)8259

【申請方法】
申請書に、団体の会則・会員名簿・ハガキ(52円切手貼付、宛先記入を添えて、9月2日(金)(必着)までに持参か郵送(多数抽選)。

家賃債務保証料の一部を補助します

区内の民間賃貸住宅に住み替える際に連帯保証人が見つからず、(一財)高齢者住宅財団または家賃債務保証事業者協議会の加盟事業者の家賃債務保証制度を利用した場合に、保証料の一部を補助します。

【対象】
区内に1年以上居住し、新たに区内の民間賃貸住宅に転居する、次のいずれかに該当する世帯の方

【申し込み・担当課】
〒124-8555葛飾区役所高齢者支援課
(区役所2階201番)
☎(5654)8301

【申請方法】
申請書に、団体の会則・会員名簿・ハガキ(52円切手貼付、宛先記入を添えて、9月2日(金)(必着)までに持参か郵送(多数抽選)。

【所在地・問い合わせ】

**子育て・子ども
研究受講者募集**

【対象】
保育や子育て支援分野の各事業に従事する際に必要な知識や技術などを修得するための養成研修です。

【申し込み・担当課】
〒124-8555葛飾区役所生涯学習課
(区役所4階430番)
☎(5654)8512

【申請方法】
申請書に、団体の会則・会員名簿・ハガキ(52円切手貼付、宛先記入を添えて、9月2日(金)(必着)までに持参か郵送(多数抽選)。

家庭の保育(保育ママ)事業検討者向け説明会

家庭的保育者従事要件として、保育士などの資格の取得、児童福祉施設などでの勤務経験および東京都子育て支援員研修の受講が必須となります(前記事参照)。

【日時】
8月9日(火)
午後6時30分から

【会場】
ウイメンズバル(立石5-27-1)

【申し込み・担当課】
〒124-8555葛飾区役所生涯学習課
(区役所4階430番)
☎(5654)8512

【所在地・問い合わせ】

**子育て・子ども
研究受講者募集**

【対象】
保育や子育て支援分野の各事業に従事する際に必要な知識や技術などを修得するための養成研修です。

【申し込み・担当課】
〒124-8555葛飾区役所生涯学習課
(区役所4階430番)
☎(5654)8512

【申請方法】
申請書に、団体の会則・会員名簿・ハガキ(52円切手貼付、宛先記入を添えて、9月2日(金)(必着)までに持参か郵送(多数抽選)。

家庭の保育(保育ママ)事業検討者向け説明会

家庭的保育者従事要件として、保育士などの資格の取得、児童福祉施設などでの勤務経験および東京都子育て支援員研修の受講が必須となります(前記事参照)。

【日時】
8月9日(火)
午後6時30分から

【会場】
ウイメンズバル(立石5-27-1)

【申し込み・担当課】
〒124-8555葛飾区役所生涯学習課
(区役所4階430番)
☎(5654)8512

【所在地・問い合わせ】

**19階
(公財)東京都福祉保健財団
人材養成部福祉人材養成室**

【対象】
保育や子育て支援分野の各事業に従事する際に必要な知識や技術などを修得するための養成研修です。

【申し込み・担当課】
〒124-8555葛飾区役所生涯学習課
(区役所4階430番)
☎(5654)8512

【申請方法】
申請書に、団体の会則・会員名簿・ハガキ(52円切手貼付、宛先記入を添えて、9月2日(金)(必着)までに持参か郵送(多数抽選)。

家庭の保育(保育ママ)事業検討者向け説明会

家庭的保育者従事要件として、保育士などの資格の取得、児童福祉施設などでの勤務経験および東京都子育て支援員研修の受講が必須となります(前記事参照)。

【日時】
8月9日(火)
午後6時30分から

【会場】
ウイメンズバル(立石5-27-1)

【申し込み・担当課】
〒124-8555葛飾区役所生涯学習課
(区役所4階430番)
☎(5654)8512

【所在地・問い合わせ】

街路樹に水やりをお願いします



夏の厳しい暑さや渇水で、ツツジなどの低木や若木の街路樹が弱ってしまうことがあります。お風呂の残り湯などを使い、ご自宅近くの樹木への水やりをお願いします。
【担当課】 道路補修課
☎5654-8569

3歳のお子さんを持つ保護者の方へ 区内図書館で「セカンドブック(絵本)」の引き換えをしています。

保健センターから送付された3歳児健診のお知らせに同封の「引換券」と母子健康手帳をお持ちください。【担当課】 中央図書館 ☎3607-9201

区民の方、
区内事業所の方へ

エコチャレンジ・エコマスター制度が始まります

【担当課】 環境課

日々の暮らしや仕事の中での地球温暖化対策、自然や生活環境を保全するための新たな取り組みです。

まずはエコ宣言から！

「小まめに電気を消す」「エコバッグを持参する」など、環境のために実行することを決めましょう。

次に行動、エコチャレンジ！

エコ宣言したことを意識して実践しましょう。

エコ宣言した内容の他、エコに関するアイデア、緑のカーテンづくり、環境イベントへの参加など、環境のために取り組んだことをエコチャレンジシートに記入し、環境課へ提出してください。あなたのエコチャレンジを認定します。
【エコチャレンジシート配布場所】
 環境課(区役所4階410番)、区民事務所、地区センター
 区ホームページからも取り出せます。

さらに、エネルギーデータ表も記入してみましょう

電気・ガス・水道の使用量を記入するエネルギーデータ表も、エコチャレンジシートとセットにしています。エネルギーデータ表を記入することで、前年との比較やエネルギー使用の傾向を知ることができます。エネルギーデータ表を1年間(4月～翌年3月)記入して環境課へ提出いただいた方には、1年間のデータをグラフにしたエネルギーレポートと記念品を送付します。

取り組みを継続された方はエコマスターに！

継続してエコライフに取り組み、エネルギーデータ表を5年間分提出していただいた方を「エコマスター」として認定し、表彰します。

省エネナビ・ワットチェッカーを無料でお貸しします

省エネナビ

分電盤(ブレーカー)にセンサーを取り付けることで、電気使用量やCO₂排出量などを自動計測し、データを表示します。

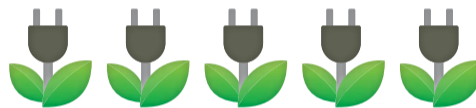


使用量の目標値を設定し、省エネの達成状況を常に確認できます。

【設置要件】

- 以下の全てに該当すること
 - ▶設置場所が区内
 - ▶契約している電流容量が75アンペア以下
- この他、分電盤の状態に要件があります。詳しくはお問い合わせください。

【注意！】 機器の取り付けおよび取り外しは、ご自身で行っていただけます。



ワットチェッカー

家電製品ごとの電力消費量などを表示する個別測定器です。コンセントに差し込み、調べたい家電製品を接続するだけで簡単に計測できます。



いずれも

【対象】

区内在住の方および区内事業所
【貸出期間(空き状況により再申請可)】

- ▶省エネナビ 6カ月以内
- ▶ワットチェッカー 1カ月以内

【貸出回数】

1世帯(事業所)につき各1台

【申込方法】

住所・氏名を確認できる物(健康保険証など)を持参の上、環境課へ申し込みください。貸出回数に限りがありますので、事前にご確認ください。

【申し込み・担当課】

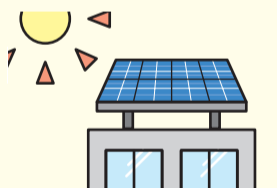
環境課
 (区役所4階410番) ☎5654-8228

区内事業者の方へ

はじめよう! 地球にやさしい環境経営

【担当課】 環境課 ☎5654-8228

事業者の方が積極的に環境への取り組みを行う仕組み(環境経営システム)を構築・運用し、自社のCO₂排出量など、環境負荷を把握しながら省エネ活動を行うことにより、地球温暖化防止に貢献するだけでなく、経費削減や生産性の向上にもつながります。

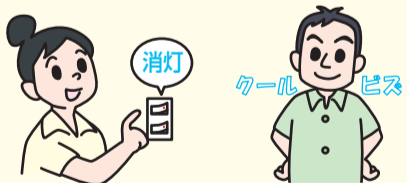


再生可能エネルギー設備(太陽光発電など)の導入



生産工程における不要な動力・熱の使用、照明の見直し

環境経営の取り組み例



省エネ行動
 (昼休みなどの消灯・クールビズなど)



社員への環境教育の実施

環境経営を支援します

各種認証取得費を補助します(いずれも限度額80,000円)。

■エコアクション21認証取得費

エコアクション21は、環境省が策定した「エコアクション21ガイドライン」に基づいた環境経営を促進する中小事業者のための認証・登録制度です。

取り組みメリット

- ▶環境活動レポートを作成し、公表することにより、取引先や消費者からの信頼性が高まります。
- ▶認証取得費用は、ISO14001の10分の1程度です。

■グリーン経営認証取得費

グリーン経営認証は、「グリーン経営推進マニュアル」に基づき、環境に配慮した経営の促進を図る運送事業者のための認証・登録制度です。

取り組みメリット

- ▶燃費が改善され、燃料費の削減ができます。
- ▶環境経営に積極的な先進企業として社会的評価が高まり、顧客や取引先の企業へのアピールとなります。

申込方法など詳しくは、区ホームページ(トップ→暮らしのガイド→環境→環境)をご覧ください。

区民文化祭参加者募集

【担当課】 生涯学習課

種目	日時・会場	内容	費用	申込方法	申し込み・問い合わせ
写真	10/1(土)～6(木) 午前10時～午後6時 (1日は正午から、6日は午後5時30分まで) かつしかシンフォニーヒルズ(立石6-33-1)	題材は自由 単写真の未発表作品で額に収めた物(四つ切り～半切り) 1人2点以内 ご自身で作品の搬入・搬出を行ってください。	1点当たり 500円	封書に返信用封筒(82円切手貼付、宛先記入)を同封の上、8月13日(土)(必着)までに応募票を請求してください。応募票が届いたら、所定事項を書いて、8月27日(土)(必着)まで。	〒125-0054 高砂1-18-14 小林充弘 ☎3696-0639
短歌	10/9(日) 午後1時～4時30分 亀有地区センター(亀有3-26-1リリオ館7階)	▷講話 ▷詠草に対する講評 【講師】 大島史洋氏(未来短歌会)	1,000円 (定額小為替代)	封書に「自由題」の未発表の作品一首(200字詰原稿用紙使用)と1,000円の定額小為替を同封し、住所・氏名(フリガナ)・電話番号を書いて、8月31日(水)(必着)まで。	〒125-0042 金町4-4-12 村田方(葛飾短歌会事務局) ☎3607-0636

(5)

かつしか エコライフプラザ 夏休み 子ども向け講座



講座名	日時	会場	対象	内容	申込方法	申し込み・担当課
リユース容器で作るお掃除キット	8/17(水) 午前10時30分～正午	かつしかエコライフプラザ (立石1-9-1)	小学3年生以上 20人 (保護者同伴可)	重曹や洗剤を混ぜ合わせ、重曹クレンザーと窓拭きスプレーを作製します。洗剤の働きについても学びます。	8月8日(月)午前9時から電話で(先着順)。	〒124-8555 葛飾区役所 リサイクル清掃課 ☎5654-8273
新聞紙でちぎり絵うちわ作り	8/18(木) 午後1時30分～3時		小学3～6年生 10人 (保護者同伴可)	新聞紙をちぎって花火などの模様を作り、オリジナルうちわを作製します。		
さき織体験コースター作り	8/22(月) ①午後1時～2時30分 ②午後2時30分～4時		小学3～6年生 各回10人 (保護者同伴可)	古くなったハンカチなどを裂いて、コースターを織ります。	往復ハガキに希望講座名(複数可)・希望時間(①か②)・住所・氏名(フリガナ)・学年・電話番号を書いて、8月15日(月)(必着)まで(多数抽選)。	
バランス迷路作り	8/26(金) ①午後1時～2時30分 ②午後2時30分～4時		小学3～6年生 各回10人	廃材や端材を利用し、ビー玉を転がして遊ぶ迷路を作ります(費用1人30円)。		
木工体験ペン立て作り	8/27(土) ①午後1時30分～2時30分 ②午後2時45分～3時45分		小学生 各回10人 (小学1～3年生は保護者同伴)	木材や木片、木の実などを自由に組み立て、色を塗ってペン立てを作ります。		
紙すきハガキ	8/27(土) 午後1時～3時30分		小学生と保護者 20組40人	使用済みの牛乳パックでハガキを作ります。	往復ハガキに「紙すきハガキ」・住所・氏名(フリガナ)・学年・電話番号を書いて、8月17日(水)(必着)まで(多数抽選)。	

凡例
 日日時 会会場 対象 定員 内容 師講師 費用 持ち物
 保育 他その他 方申込方法 申 申込先 問問い合わせ先 担担当課

児童扶養手当を受給している方へ
 4～7月分を支給します。個別の通知はしません。
 【振込予定日】
 8月10日(水)
 【担当課】子育て支援課
 ☎(5654)8298

就学援助費 1学期分を振り込みます
 【振込予定日】
 8月12日(金)
 支給金額・費目などは、結果通知に同封の「支給額一覧表」をご覧ください。
 区内在住で公立の小・中学校に在学しているお子さんのいる保護者で、平成28年度就学援助費を希望する方は申請してください。
 申請方法など、詳しくはお問い合わせください。
 【担当課】学務課
 ☎(5654)8457

夏休みの自由研究特別教室 葛飾の歴史を学ぼう
 区内で出土した埴輪や焼き物などから、区の歴史を学びます。
 日8月20日(土)午前11時～午後4時。直接会場へ(入退場自由)。
 師葛飾考古学クラブ費100円(中学生以下無料)。
 会郷土と天文の博物館(白鳥3-25-1) ☎(3838)1101

親子自然観察会 水辺の生き物調査をしてみよう
 網を使って魚やカニなどを採取し、観察します。

そうざく教室
 いろいろな材料を使って工作をします。
 日会内左表の通り対小学生
 各日36人程度担生涯学習課
 ☎(5654)8512

水元図書館 大人向けのこわいおはなし会
 日8月27日(土)午後6時30分～7時15分。直接会場へ(先着順)。
 対中学生以上の方50人程度担水元図書館(東水元1-7-3) ☎(3627)3111

初心者体験講習会
 柴又学び交流館で活動するサークルの講習会です。
ハンドベル 全2回
 日9月1日(木)・8日(木)午前10時30分～正午定15人
ストレッチ体操 全2回
 日9月2日(金)・9日(金)午後7時～8時10分対40歳以上の女性10人
コーラス 全2回
 日9月5日(月)・12日(月)午前10時～正午定15人

催し
銭湯で演歌を聴きませんか
 70歳以上の方が区内の銭湯を1回230円で利用できる「くろろぎ入浴事業」のPRイベントです。70歳未満の方もお越しください。
 日8月21日(日)午後1～2時 会栄湯(高砂8-15-12)。
 駐車場はありません。対区内在住の方20人程度他出演/エンカペラG(男性アカペラグループ) 方8月8日(月)午前9時から電話で(先着順)。
 担高齢者支援課 ☎(5654)8259

文化芸術講座 仕舞体験教室 全4回
 謡曲や仕舞の体験を通して、能楽の楽しさを実感します。
 日8月20日(土)・21日(日)・27日(土)・28日(日)午前10時～午後4時 会青戸地区センター(青戸5-20-6) 定15人持足袋 方往復ハガキに「仕舞体験」・住所・氏名(フリガナ)・年齢・性別・電話番号・謡曲と仕舞の経験の有無、経験がある方は流派を書いて、8月12日(金)(必着)まで(多数抽選)。
 担問125-002 青戸6-3-4 沢崎慎太郎(葛飾区謡曲連盟) ☎(3602)2219 担生涯学習課

合唱講習会
 プロの講師の指導で合唱の楽しさを学びます。
 日9月24日(土)午後1時30分～4時30分 会高砂地区センター1(高砂3-1-39) 対区内在住・在勤・在学の方から区内で活動する合唱サークルに所属している方60人 師田中安茂氏(全日本音楽教育研究会理事) 費1400円(教材費含む)。
 事前に教材の送付を希望する方は、送料(250円)が別途必要。
 他受講曲「365日の紙飛行機 混声三部 方往復ハガキに「合唱講習会」・住所・氏名(フリガナ)・電話番号・合唱のパート・教材送付希望の有無を書いて、9月2日(金)(必着)まで(多数抽選)。
 担問124-8555 葛飾区役所生涯学習課

講座・講演会
東京聖栄大学公開講座 日本食文化講座 パンを中心とした食品表示の現状
 区民大学単位認定講座。食品表示や、平成27年から変更となった食品表示制度について学びます。
 日9月17日(土)午前10時～11時30分 対15歳以上の方60人 師吉川恵則氏(東京聖栄大学健康栄養学部特任教授) 方往復ハガキに「食文化講座」・住所・氏名(フリガナ)・年齢・性別・電話番号を書いて、8月29日(月)(必着)まで(多数抽選)。
 担問124-8530 西新小岩1-4-6 東京聖栄大学生涯学習センター ☎(3692)0211 担生涯学習課

水元図書館 大人向けのこわいおはなし会
 日8月27日(土)午後6時30分～7時15分。直接会場へ(先着順)。
 対中学生以上の方50人程度担水元図書館(東水元1-7-3) ☎(3627)3111

文化芸術講座 仕舞体験教室 全4回
 謡曲や仕舞の体験を通して、能楽の楽しさを実感します。
 日8月20日(土)・21日(日)・27日(土)・28日(日)午前10時～午後4時 会青戸地区センター(青戸5-20-6) 定15人持足袋 方往復ハガキに「仕舞体験」・住所・氏名(フリガナ)・年齢・性別・電話番号・謡曲と仕舞の経験の有無、経験がある方は流派を書いて、8月12日(金)(必着)まで(多数抽選)。
 担問125-002 青戸6-3-4 沢崎慎太郎(葛飾区謡曲連盟) ☎(3602)2219 担生涯学習課

銭湯で演歌を聴きませんか
 70歳以上の方が区内の銭湯を1回230円で利用できる「くろろぎ入浴事業」のPRイベントです。70歳未満の方もお越しください。
 日8月21日(日)午後1～2時 会栄湯(高砂8-15-12)。
 駐車場はありません。対区内在住の方20人程度他出演/エンカペラG(男性アカペラグループ) 方8月8日(月)午前9時から電話で(先着順)。
 担高齢者支援課 ☎(5654)8259

このマークのあるものは、パソコン・携帯電話から電子申請で申し込みができます(一部、携帯電話からは申請できないものがあります)。
 場合抽選します。ハガキ・ファックスによる申し込みは原則1人1枚です。詳しくは区ホームページをご覧ください。



凡例

日日時 会場 対象 定員 内容 講師 費用 持ち物
 保育 他その他 方申込方法 申込先 問合わせ先 担当課

柴又まち歩き
「柴又」

柴又の歴史・文化的魅力を紹介します。
 9月4日(日)午後2時〜4時30分。集合/柴又駅前定30人。葛飾探検団・葛飾かたり隊他費1000円。往復ハガキに「柴又」・住所・氏名・年齢・電話番号を書いて、8月19日(金)必着まで(多数抽選)。**申込先** 125・0063白鳥3・25・1郷土と天文の博物館

自然学講習座 探検!
植物のヒミツ発見!



会場周辺で見られるイタドリ。会場周辺を巡りながら、身近な植物の生きる知恵を学びます。
 9月10日(土)午後1〜3時(雨天決行)定30人(小学3年生以下は保護者同伴)。師多田多恵子氏(理学博士)持ル。ハガキに「ヒミツ」・住所・年齢・電話番号を書いて、8月7日(日)午前9時から電話で先着順。**申込先** 水元公園(水元8・3) ☎(3627)5201担公園課

星の講演会
地球の月

区民大学単位認定講座。月の誕生から現在までの進化の歴史を紹介します。
 9月10日(土)午後7時〜8時30分定165人。師本田親寿氏(会津大学先端情報科学研究センター)宇宙情報科学クラスター准教授。費2000円。往復ハガキに「星の講演会9月」・参加者全員の住所・氏名・電話番号を書いて、9月2日(金)必着まで(多数抽選)。**申込先** 125・0063白鳥3・25・1郷土と天文の博物館

稲刈りしてみませ
んか

昭和20年代まで区内でも多く見られた、手刈りの稲刈りを体験します。
 9月4日(日)午前9時〜午後3時(雨天の場合は9月11日(日)延期)会千葉県流山市(現地集合)解散定20人。費500円。往復ハガキに「稲刈り」・住所・氏名・年齢・電話番号を書いて、8月23日(火)必着まで(多数抽選)。**申込先** 125・0063白鳥3・25・1郷土と天文の博物館

区民科学教室
藍染めに挑戦しよう

9月3日(土)午前9時30分〜正午。対区内在住16歳以上の方20人。費500円。往復ハガキに「藍染め」・住所・氏名・電話番号を書いて、8月15日(金)必着まで(多数抽選)。**申込先** 125・0051新宿6・3・2未来わくわく館(科学教育センター)担指導室

銭湯ウォーク
葛飾の街歩きと銭湯を楽しむ 新小岩編

新小岩界隈の歴史・文化的な魅力を訪ね歩き、最後に銭湯に入ります。
 9月3日(土)午後1〜3時

消費者講座
簡単!いつでもできる
収納術

9月2日(金)午後1時30分〜3時30分。対区内在住・在勤・在学の方40人。師小宮真理氏(整理収納士)保2歳以上就学前のお子さん10人。往復ハガキに「収納」・住所・氏名・年齢・電話番号・ファクス番号、保育希望の方はお子さんの名前(フリガナ)と年齢を書いて、8月22日(月)必着まで(多数抽選)。**申込先** 124・0012立石5・27・1ウイメンズパル内消費生活センター FAX(5698)2315

若者向け
就職支援出張セミナー

内定獲得までのポイントや就職支援機関の利用方法を学びます。
 8月26日(金)午後1〜3時。会新小岩地区センター(新小岩2・17・1) 対39歳以下の方15人。他雇用保険受給中の方は、求職活動の実績となる証明書を発行します。**方** 8月8日(月)午前10時から電話で先着順。**申込先** (5680)8765担産業経済課

女性のための創業塾
経営の基本的な知識
と事業計画の作り方
全4回

創業に必要な経営の基本的な知識と事業計画の作り方について、グループワークを交えながら説明します。
 9月11日(日)「経営の知識、事業開始までのステップ」▽9月18日(日)「マーケティング/人材育成の基礎」▽9月25日(日)「経理財務の基礎知識」▽10月9日(日)「事業計画の発表/評価」。いずれも午後1時30分〜4時30分。**会** 中央図書館(金町6・2・1) 対女性の方20人。他協力(一社)東京都中小企業診断士協会城東支部。8月8日(月)午前9時から電話か窓口で先着順。**申込先** 産業経済課(青戸7・2・1テクノプラザかつしか内) ☎(3838)5554

認知症サポーター
養成講座

認知症の方や家族が地域で安心して暮らせるよう、認知症を正しく理解します。
 9月8日(木)午後2時〜3時30分。会亀有学び交流館(お花茶屋3・5・6) 対区内在住・在勤・在学の方20人。往復ハガキに「認知症サポーター」・住所・年齢・電話番号を書いて、8月7日(日)午前9時から電話で先着順。**申込先** 36977815担高齢者支援課

食品衛生実務講習会

食中毒予防などに関する情報をお話しします。
 9月7日(水)午後2〜4時。会テクノプラザかつしか(青戸7・2・1) 対食品関係営業や給食施設の食品衛生責任者の方など400人。程度。電話で9月6日(火)午後5時まで。**申込先** 生活衛生課 ☎(3602)1242

認知症サポーター
スキルアップ講座
社会資源について

認知症に関連する制度やサービス、認知症と併発する精神症状を学びます。
 8月27日(土)午後2時〜3時30分。対認知症サポーター養成講座を受講したことのある方、認知症に関心のある方30人。師屋間智裕氏(東京都認知症疾患医療センター)大内病院精神保健福祉士。8月8日(月)午前9時から電話で先着順。**申込先** 高齢者総合相談センター(東四つ木(東四つ木2・27・1) ☎(5698)2204担高齢者支援課

暮らしを彩るパソコン教室 9月分

区内下表の通り 対区内在住・在勤・在学の方 各コース8人(たつみ憩い交流館・新柴又教室は6人) 持使いなそうiPhoneコースの方はiPhone、新柴又教室の方はノートパソコン 方電話、ハガキかファクス(希望番号・住所・氏名(フリガナ)・年齢・電話番号・ファクス番号を記入)で、8月19日(金)必着まで(多数抽選)。申込み少数のコースは中止の場合あり)。**申込先** 124・0012立石3・30-18NPO法人ユニコムかつしか「暮らしを彩るパソコン教室」係 ☎6905-8080 FAX6657-6185担生涯学習課

コース	会場	番号	日程	費用
初めてのパソコン全4回	新宿図書館センター(新宿3・7・1)	01	9/7・14(水) 午前・午後	4,600円
初めてのiPad全4回	02	9/1・8(木) 午前・午後	4,600円	
使いなそうiPhone全4回	03	9/16・30(金) 午前・午後	4,600円	
インターネット入門全4回	04	9/6・13(火) 午前・午後	5,400円	
ワード入門全4回	05	9/2・9(金) 午前・午後	5,400円	
	06	毎週(土)午前	5,400円	
ワード活用全2回	07	9/27(火) 午前・午後	3,400円	
エクセル入門全4回	08	9/21・28(水) 午前・午後	5,400円	
	09	毎週(日)午前	5,400円	

午前/午前10時〜正午(新宿図書館センターのみ午前10時15分〜午後0時15分)、午後/午後1時30分〜3時30分
 使用ソフト/ウィンドウズ10、オフィスは2016年版
 ▲のコースは基礎からアプリ活用まで、翌月以降も継続して講座を受けられます。
 ※のコースはローマ字入力ができる方が対象です。
 上表コース以外のリクエスト講座も開催します。詳しくは暮らしを彩るパソコン教室ホームページ(<http://uc.k.net/kpc/>)をご覧ください。

シニアのためのゆっくり・じっくりパソコン教室 9月分

区内下表の通り 対区内在住55歳以上の方 往復ハガキに希望番号(1会場につき1コース)・住所・氏名(フリガナ)・年齢・電話番号を書いて、各申し込み先に8月22日(月)必着まで(多数抽選)。**担** シニア活動支援センター

番号	コース	日程	費用	定員	時間・会場・申し込み
A	パソコン入門(電源オンから文字入力)	全2回 9/5・12(月)	2,000円	各4	【時間】午前9時30分〜11時30分 【会場・申し込み】〒124-0012立石6-38-11シニア活動支援センター内シニアIT・活動情報サロン ☎3692-3180
B	インターネット検索の楽しみ方	全2回 9/19・26(月)	2,000円		
C	ワード入門(写真の入った文書作成)	全4回 9/6〜27(火)	4,500円		
D	エクセルで家計簿を作ってみよう	全4回 9/7〜28(水)	4,500円		
E	パソコンで写真を楽しむ(写真の取り込み・画像調整)	全2回 9/1・8(木)	2,000円		
F	iPadで音楽・写真を楽しもう(iPad入門)	全2回 9/15・22(木)	2,000円		
あ	始めよう!パソコン(電源オンから文字入力)	全2回 9/6・13(火)	2,000円	各4	【時間】午前10時〜正午 【会場・申し込み】〒125-0032水元4-6-15水元憩い交流館 ☎5660-3113
い	ワード入門(写真の入った文書作成)	全4回 9/7〜28(水)	4,500円		
う	エクセルで住所録を作ってみよう	全2回 9/1・8(木)	2,500円		
え	iPadで楽しもう(iPad入門)	全2回 9/15・22(木)	2,000円	各3	【時間】午後1時30分〜3時30分 【会場】たつみ憩い交流館(西新小岩2-1-4) 【申し込み】〒124-0012立石3-30-18NPO法人ユニコムかつしか ☎6905-8080
301	初めてのパソコン	全4回 9/1〜22(木)	4,000円		
302	初めてのウィンドウズ10	全2回 9/2・9(金)	2,000円		
303	デジタル写真の取り込み・編集	全2回 9/16・23(金)	2,000円		
304	ワードで案内状・感謝状・はがき作成	全4回 9/5〜26(月)	4,500円		
305	エクセルで健康・家計・名簿管理をしよう	全4回 9/3〜24(土)	4,500円		
306	趣味探究!(個人指導で趣味を広げる)	全4回 9/6〜27(火)	7,500円	各2	【時間】午前10時〜正午 【会場・申し込み】〒124-0006堀切1-23-6堀切憩い交流館 【問い合わせ】NPO法人キッツ理事平山 ☎090-8743-5830 講習終了後に、無料個別指導受講可能。
1	入門・基礎講座(パソコンの仕組み、電源オン・オフ、マウス操作、文字入力など)	9/2・9(金) 9/7・14(水)	2,000円		
2	応用講座(インターネット、メール、文書・住所録・集計表作成、デジタル画像編集など)	9/6〜27(火) 9/1・8・15・22(木)	4,000円		
3	応用講座(インターネット、メール、文書・住所録・集計表作成、デジタル画像編集など)	9/6〜27(火)	4,000円		

使用ソフト/ウィンドウズ8.1または10 ※のコースはローマ字入力ができる方が対象です。

毎月10日は「ノーテレビ・ノーゲームデー」です。
 テレビやゲームを休み、家族で会話や触れ合いの時間をつくりましょう。【担当課】地域教育課 ☎5654-8589

紙面上では市外局番03の表記を省略しています。

健康・介護予防

高次脳機能障害のある方、その支援者の方へ 相談会を開催します

脳卒中や交通事故の後遺症による記憶障害や注意障害、失語症などの高次脳機能障害がある方の不安にお答えします。

- 8月26日(金)午後1時から
区内在住で脳卒中などの後遺症により高次脳機能障害のある方か、その支援者から電話で(先着順) 会
担地域活動支援センター(堀切3・34・1ウエルピアかつしか内) ☎5698・1336

講演会 高次脳機能障害、特に社会的行動障害への対応

高次脳機能障害における脳のリズムや症状、支援のポイントを学びます。講演会後に相談会も行います。

- 9月4日(日)午後1時～3時
区内在住・在勤の方80人
師邊渡修氏(東京慈恵会医科大学附属第三病院内リハビリテーション科医師) 方電話、ハガキかファクス(9月4日講演会・住所・氏名・電話番号・相談希望の有無を記入)、8月29日(月)必着まで(多数抽選)。会
担 124・006堀切3・34・1ウエルピアかつしか内地域活動支援センター ☎5698・1336 FAX 5698・1337

おいしく学ぼう栄養講習会 さよなら悪玉コレステロール

お話を学ぶコース
両会場とも同じ内容です。

- ①青戸会場
8月29日(月)午前10時～11時30分 健康プラザかつしか(青戸4・15・14) 定50人
②新小岩会場
9月7日(水)午前10時～11時30分 健康プラザかつしか(青戸4・15・14) 定50人

センター水元 ☎(3826) 2419 高齢者支援課

思い出し記憶をたどる回想法を高校生と楽しみます。

- 9月5日(月)・12日(月)・26日(月)午後1時30分～3時 会
葛飾総合高等学校(南水元4・21・1) 区内在住65歳以上の方10人程度 往復ハガキに(総合・住所・氏名(フリガナ)・年齢・電話番号)を書いて、8月15日(日)必着まで(多数抽選)。申
担 124・012立石6・38・11

- 9月9日(木)午前10時～11時30分 健康プラザかつしか(青戸4・15・14) 定24人
調理事業で学ぶコース
9月15日(木)午前10時～午後0時30分 健康プラザかつしか(青戸4・15・14) 定16人 費400円

介護予防教室 フリフリグッパ体操で認知症を予防

いずれも 区内在住・在勤の方往復ハガキに「悪玉コレステロール」・希望コース(複数可)。お話を学ぶコースは①か②を選択。住所(在勤の方は勤務先住所・氏名(フリガナ)・年齢・電話番号)を書いて、8月16日(火)必着まで多数抽選。申 担 124・025新小岩4・21・12新小岩保健センター

初心者リンパ体操教室 全4回

リンパの流れを良くする体操で免疫力を高めます。

医療情報セミナー 新たな糖尿病治療の展開～食事・薬物療法の最近の話題～

8月13日(土)午後2時30分～3時30分 小岩区民館(江戸川区東小岩6・9・14) 定99人 師竹内雄一郎氏

8月8日(土)午後2時30分～3時30分 小岩区民館(江戸川区東小岩6・9・14) 定99人 師竹内雄一郎氏

休日応急診療

中学生以下の方が受診する際は、保護者の同伴をお願いします。

◆医療機関などの案内

東京都医療機関案内サービスひまわり ☎5272-0303
東京消防庁救急相談センター(24時間対応) ☎#7119または☎3212-2323
本田消防署 ☎3694-0119/金町消防署 ☎3607-0119

◆平日夜間診療所(小児科)

平日夜間こどもクリニック(立石5-15-12立石休日応急診療所) ☎3694-9550
(受付時間)月～金曜日 午後7時30分～9時45分

◆休日診療所(内科・小児科)

立石休日応急診療所(立石5-15-12葛飾区医師会館内) ☎3694-9550
金町休日応急診療所(東金町1-22-1金町地区センター内) ☎3627-0022
(受付時間)日曜日・祝日・8/15(月) 午前10時～11時30分、午後1時～3時30分・5時～9時30分
土曜日 午後5時～9時30分

◆休日当番医(診療時間)午前9時～午後5時

月日	医療機関名	診療科目	所在地	電話番号
8/7	佐藤整形外科医院	整、リウ、内	東金町1-26-5	3627-8686
	四ツ木診療所	内	東四ツ木4-45-16	3694-1661
	吉崎医院	内、小	金町2-9-14	3607-3870
	あんざいクリニック	内、消、循、皮	新小岩4-8-7	5662-1399
	茅野外科内科	内、外	西亀有2-37-3	3602-0357
8/11	いしかわクリニック	内、胃、外	西新小岩4-37-3	3691-3715
	黒木整形外科クリニック	整、リハ	細田3-29-15	3672-9611
	第二片根診療所	内、小、皮	立石8-39-11	3697-0311
	加藤医院	内、皮	金町3-20-5	3607-1238
8/14	東金町内科クリニック	内、小、消	東金町7-5-8-1F	5648-5715
	栗原医院	内、小、皮	新小岩2-21-21	5607-1088
	小泉胃腸肛門クリニック	消内、外	金町6-4-3-102	3627-1300
	高山整形外科病院	整	金町3-4-5	3607-3260
	新小岩北口診療所	外、整、内、胃	西新小岩1-8-4	5670-2826
ヴァナシネ金町内科クリニック	内、胃	金町6-2-1-2F	5876-9416	
友田内視鏡クリニック	内(大人のみ) ※車椅子不可	東金町1-22-7-301	3826-5075	
東立病院	内	立石6-38-13	3693-1515	
新葛飾病院	内、整	堀切3-26-5	3697-8331	

◆休日歯科当番医(診療時間)午前9時～午後4時

月日	医療機関名	診療科目	所在地	電話番号
8/7	千葉歯科クリニック	歯	南水元4-22-3	3826-1748
	鈴木歯科医院	歯	西新小岩1-2-8-3F	3692-0250
	尾澤歯科医院	歯	金町2-4-10	3607-2480
8/11	鈴木デンタルクリニック	歯	東新小岩1-13-11	3693-3302
	ふかせ歯科医院	歯	金町2-18-14	5660-1182
8/14	星谷歯科医院	歯	東新小岩3-3-10	3691-0486

◆休日当番接骨院(開院時間)午前9時～午後5時

月日	接骨院名	所在地	電話番号
8/7	津久井整形外科	小菅1-19-3	3602-0459
	しろくま整形外科	立石5-16-3-101	3696-4690
8/11	宮内接骨院	東金町1-19-3	3826-1953
	湯田接骨院	堀切2-13-16	3695-1465
8/14	とりい接骨院	亀有3-1-13	3602-2341
	西の方接骨院	西新小岩1-8-7	5698-2887

◆休日対応薬局(開局時間)午前9時～午後5時30分

月日	薬局名	所在地	電話番号
8/7	おおうら薬局第一支店	立石7-6-1	3694-0435
	エース薬局	西新小岩4-37-14	3694-0939
	くるみ薬局	西亀有2-24-11	5680-9180
8/11	へいわ橋薬局	東四ツ木4-45-10	5698-0502
	おおうら薬局第一支店	立石7-6-1	3694-0435
	サンワ薬局金町店	金町6-4-3	5660-8911
8/14	ポプラ調剤薬局	金町3-20-6	3600-2338
	薬局モリファーマシー東金町店	東金町7-4-3	5648-5320
	おおうら薬局第一支店	立石7-6-1	3694-0435
	フレンチドーナツ薬局	西新小岩1-8-5	5670-9311
	なの花薬局金町店	金町6-2-1-2F	3609-8301

パーキンソン病講演会 病気と上手につき合いうために

パーキンソン病の最近の治療や主治医との付き合い方、在宅でできることを学びます。

- 8月23日(火)午後2時～3時30分 直接会場へ(先着順) 会
担地域保健課 室 ☎(3694) 8146

かつしか健康教室 心臓病の予防法と画像診断について

8月20日(土)午後2時～4時30分 会 東立石地区センター(東立石2・15・7) 定120人 師 小坂真一氏(イムス葛飾ハートセンター心臓血管外科統括部長) 他 方

介護付有料老人ホーム 亀有ケアコミュニティそよ風

住所 東京都葛飾区亀有1-12-3
アクセス JR常磐線「亀有駅」下車徒歩15分又は京成バスにて「亀有中学校前」下車3分

全34室、直営厨房によるお食事が好評
入居一時金
0円プランあり

【施設概要】居住の権利形態・利用権方式・利用料の支払方法・選居方式
【入居の要件】入居時自立・要支援・要介護■介護保険/東京都指定介護保険特定施設(一般型特定施設)■居室区分/全室個室■介護にかかわる職員体制(3:1以上)

【事業主体】株式会社ユニファット リタイアメント・コミュニティ
東京都港区青山2-12-14 ユニファット青山ビル 東証JASDAQ上場
http://www.unimat-rc.co.jp 証券コード:9707

■ご見学・お問い合わせは
☎0120-384-233 受付時間/平日9:00～18:00

お花茶屋図書館 一日映画会

【日時・内容】 下表の通り
【対象】 中学生以上の方各回70人程度
【会場・担当課】 お花茶屋図書館(お花茶屋2-1-15) ☎3690-7661

日時	タイトル (制作年/主演)
8/27(土) 午前10時～正午	素晴らしき日曜日(1947年/沼崎勲)
午後1時～3時5分	うなぎ(1997年/役所広司)
午後3時15分～5時	男はつらいよ 一寅次郎忘れな草(1973年/渥美清・浅丘ルリ子)

直接会場へ(先着順)。

凡例

日時 会会場 対象 定員 内容 内内容 申請先 申請方法 申請費用 担担当物

電話番号の表記のない記事に関しては
はなしょうぶコールへお問い合わせください。



区の手続きや催し物の問い合わせ、がん検診の申し込みは
はなしょうぶコール ☎(6755)82222
午前8時～午後5時 年中無休 FAX ☎(6755)22223

8月は『道路ふれあい月間』です

【担当課】 道路管理課
☎5654 - 8381

*** 誰もが安心して利用できる道路にしましょう ***

道路は皆さんの大切な公共財産です。道路に商品や器物を置いたままにしておくことは法律で禁止されています。



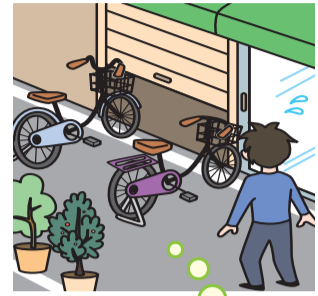
- ▶ 店頭看板・置き看板
- ▶ 商品のはみ出し
- ▶ 荷物の放置

看板や商品などで道がふさがれてしまうと、特に高齢の方や障害のある方にとって危険です。



- ▶ のぼり旗の設置

のぼり旗を道路上に置いたり、ガードパイプに取り付けると、自転車やオートバイなどの視界をさえぎり、衝突など交通事故の原因になります。



- ▶ 自転車の放置
- ▶ プランターや植木鉢の設置

道がふさがれていると、災害時に避難路をふさぎ、消防車・救急車などの通行の妨げになります。

商店街での巡回指導

商店街で道路上に看板や商品などを置いている店舗に対しては、**区と警察が**合同で定期的に巡回指導しています。

道路占用許可

道路の上空に看板・日よけを設置する場合や、足場などを道路上に設置する場合は、事前に許可を受ける必要があります。物件によっては許可を受けられない場合がありますので、設置を予定している方は道路管理課(☎5654 - 8381)へお問い合わせください。



65歳以上の方へ 全12回 運動習慣推進 プラチナ・フィットネス 利用者募集

プラチナ・フィットネスは、65歳以上の方が運動に取り組むきっかけづくりを支援する事業です。区内9カ所のフィットネスクラブのうち、希望するクラブを利用できます。

あなたの興味や体力に合った運動を見つけてみませんか。

【利用期間】 利用決定後に送付する承認証をお受け取り後、初回利用日から3カ月間(全12回)。最終利用日は利用期間にかかわらず平成29年2月28日(火)となります。

承認証は、往復ハガキでの申し込みの場合は1週間程度で送付します。窓口での申し込みの場合は申込時にお渡しします。

【内容】 フィットネスクラブが指定する運動メニューの中から自由に選べます。

運動メニュー(例)

マシン・トレーニング、水中ウォーキング、エアロビクス、ヨガなど

【フィットネスクラブ所在地】 右表の通り

【対象】 区内在住65歳以上で、要支援・要介護の認定を受けていない方

参加者には、フィットネスクラブが実施する体力測定にご協力いただきます。

次の方は対象となりません

- ▶ 医師から運動を禁止されている方
- ▶ フィットネスクラブの利用規約を守れない方
- ▶ 現在フィットネスクラブの会員の方
- ▶ 既にこの事業を利用したことがある方

【費用】 6,000円

【申込方法】 次のいずれかの方法で申し込みください。

▶ 往復ハガキに「希望のフィットネスクラブ名(右表の中から1施設)」・住所・氏名(フリガナ)・生年月日・電話番号を書いて郵送。必ず返信先を記入してください。往復ハガキは1人1枚(連名・重複申込不可)。

▶ 高齢者支援課の窓口(区役所2階201番)で。

【申込期限】 平成28年11月30日(水)まで

【申し込み・担当課】 〒124 - 8555 葛飾区役所高齢者支援課 ☎5654 - 8256



フィットネスクラブ名	営業時間
KSC wellness フィットネスクラブ金町 (東金町1-1-1) ☎3600-3812	平日/午前9時30分~午後11時 土曜日/午前9時30分~午後9時 日曜日・祝日/午前9時30分~午後8時 【定休日】 月曜日
スポーツクラブ ルネサンス青砥 (青戸6-2-1) ☎5629-3923	平日/午前10時~午後11時 土曜日/午前10時~午後9時 日曜日・祝日/午前10時~午後8時 【定休日】 火曜日
セントラル ウェルネスクラブ京成小岩 (鎌倉4-2-1タナベビル) ☎5612-5071	平日/午前9時~午後11時 土曜日/午前10時~午後9時 日曜日・祝日/午前10時~午後8時 【定休日】 月曜日
セントラル フィットネスクラブ青砥 (立石6-39-8) ☎3838-0781	平日/午前9時~午後11時 土・日曜日・祝日/午前9時~午後8時 【定休日】 木曜日
ダンロップ スポーツクラブ綾瀬 (小菅4-10-3) ☎3690-7997	平日/午前9時~午後11時30分 土曜日/午前9時~午後9時 日曜日・祝日/午前9時~午後7時 【定休日】 木曜日
ティップネス新小岩 (西新小岩1-2-1) ☎5654-3531	平日/午前9時30分~午後11時 土曜日/午前9時30分~午後10時 日曜日・祝日/午前9時30分~午後8時 【定休日】 木曜日
東急スポーツ オアシス金町店 (金町6-9-5) ☎5876-0109	平日/午前9時30分~午後11時 土曜日/午前9時~午後9時 日曜日・祝日/午前9時~午後7時 【定休日】 水曜日
メガロス葛飾店 (四つ木2-23-10) ☎5654-0700	平日/午前10時~午後11時 土曜日/午前10時~午後9時 日曜日・祝日/午前10時~午後8時 【定休日】 金曜日
リリオセントラル フィットネスクラブ (亀有3-26-1リリオ館8階) ☎5680-0303	平日/午前10時~午後11時 土曜日/午前10時~午後10時 日曜日・祝日/午前10時~午後7時 【定休日】 不定休

フィットネスクラブにより、曜日・時間などで運動メニューが異なります。詳しくはフィットネスクラブにお問い合わせください。



オリジナルリテイあふれる物語を舞台化する劇団で演じてみませんか。

【対象】 小学生以上の方

【審査】

- ▽1次審査/書類審査(9月中旬)
- ▽2次審査/面接・オーディション(9月下旬)

10月上旬に劇団員を決定します。

【公演】 12月18日(日)

【申込方法】 テクノプラザかつしかにある応募用紙を、8月20日(土)(必着)までに持参か郵送。

応募用紙はテクノプラザかつしかホームページ(<http://techno-plaza.jp/news/>)からも取り出せます。

【会場・申し込み・問い合わせ】

〒125 - 0062 青戸7-2-1
テクノプラザかつしか
☎(38338)55555

【担当課】 産業経済課

よしもと葛飾座

劇団員募集

参加条件、地元が好き。以上

8月10日は「葛飾区交通安全日」です。後部座席を含め、全ての座席の正しいシートベルトの着用を確認してから運転しましょう。6歳未満のお子さんにはチャイルドシートの着用が義務付けられています。【担当課】 道路管理課 ☎5654 - 8386