

# かんたん がん検診

【担当課】 健康づくり課 ☎3602-1268

## がん検診の流れ

### 1 申し込みは **かんたん** !

電話

**はなしょうぶコール**  
**☎6758-2222**

年中無休 午前8時～午後8時

インターネット

電子申請の申込一覧から  
申し込みできます。



ハガキ

〒125-0062  
青戸4-15-14  
健康プラザかつしか内  
健康づくり課

申込必要事項

希望検診名、住所、氏名(フリガナ)、生年月日、電話番号

### 2 自宅に書類が届いたら、医療機関・日時を決めて、予約!

【受診場所】

区内指定医療機関、  
保健所、保健センター  
など



**土・日曜日に受診できる医療機関もあります!**

※詳しくは書類に同封の医療機関一覧表、または区ホームページをご覧ください。

### 4 後日、医療機関で検査結果を確認!



### 3 医療機関で検査!



肺がんの検査時間は  
約10分  
(混雑状況により変わります)

検査イメージ

検診名		対象 (年齢基準日は 令和2年3月31日)	費用	申込 期間	受診期間
胃がん (50歳以上の 方は、エックス 線検査か内視 鏡検査のいづ れかを選択)	エックス線検査 (バリウムを使用)	40歳以上	1,000円	受診月の前 月15日まで	毎月指定日に実施 令和2年3月31日(火)まで
	内視鏡検査※1	50歳以上		12月31日(火) まで	令和2年2月29日(土)まで
大腸がん (便潜血反応検査)		40歳以上	500円	受診月の前 月15日まで	毎月指定日に実施 令和2年3月31日(火)まで
肺がん (胸部エックス線・喀痰検査)		40歳以上 (喀痰は50歳以上で 喫煙指数※2600以上)	▶胸部エックス線 1,000円 ▶喀痰 500円	9月30日(月) まで	10月31日(休)まで
前立腺がん (血液検査)		60～74歳の男性	1,000円	9月30日(月) まで	10月31日(休)まで
乳がん★ (視触診およびマンモグラフィ※3 検査)		40歳以上の女性 (前年度に視触診検 査を受診していない 方が対象)	▶視触診 無料 ▶マンモグラフィ 1,000円	12月31日(火) まで	▶視触診 令和2年1月31日(金)まで ▶マンモグラフィ 令和2年3月17日(火)まで
子宮頸がん (細胞診)		20歳以上の女性	1,000円	12月31日(火) まで	令和2年2月29日(土)まで

今年度すでに、特定健康診査や勤務先などでがん検診を受診した方は対象外です。

※1 内視鏡検査を受診した場合、翌年度は胃がん検診(エックス線検査、内視鏡検査)を受診することはできません。

※2 喫煙指数=喫煙年数×1日の本数

※3 視触診検査を受診して「異常なし」の方が対象

★ 30・35歳の女性に対し乳房自己触診グローブ(手袋)をお送りしました。

### 定期的な「がん検診」を

葛飾区医師会会長 伊藤隆一氏

「健康には自信  
があるから」「検診  
で病気が見つかる  
のが怖いから」こ  
のような理由でが  
ん検診を受診して  
いないことはありませんか?



がんは早期発見・早期治療が重要  
です。治療の開始が早ければ体への  
負担も軽減でき、治療にかかる費用  
も抑えることができます。

あなた自身やあなたの大切な家族  
のためにも、**定期的にごがん検診を受  
診しましょう。**



**凡例** 日時 会場 対象 定員 内容 講師 費用 持ち物  
保育 他その他 方申込方法 申込先 問い合わせ先 担当課

**お知らせ**  
介護保険事業審議会を傍聴できます  
【日時】 8月22日(木) 午後2～4時。直接会場へ。  
【会場】 健康プラザかつしか(青戸4・15・14)  
【定員】 35人程度  
【担当課】 介護保険課  
☎(5654)8246

**併護士による土曜法律相談**  
相続・借地借家・金銭トラブルなどご相談ください。  
【日時】 9月14日(土) 午後1時30分～5時30分(相談時間は40分程度)  
【定員】 40人  
【申込方法】 8月16日(金)午前8時30分から電話で(先着順)。  
【会場・申し込み】 区民相談室(区役所2階209番)☎(5654)8612・5  
【担当課】 すくやる課

**国民健康保険料 休日納付相談**  
保険料の納付などでお困りの方はご相談ください。  
【日時】 8月25日(日) 午前9時～正午  
【会場・担当課】 国保年金課(区役所3階315番)☎(5654)8210

**出前教室(後期分) 講師を派遣します**  
障害などで講座に参加することが困難な個人や団体に講師を派遣します。詳しくはお問い合わせください。  
【対象】 区内在住で、1人での外出や区などが行う講座への参加が困難な方(在学中の方を除く)、またはそれらの方で構成する団体  
【募集数】 13件  
【学習内容】 講座内容は自由(資格取得・受験・営利・宗教・政治目的を除く)  
【学習期間・回数】 11月～令和2年3月の間に8回まで(1回1～2時間)

**子育て・子ども 家庭教育応援制度 子育て学習会を開催しませんか**  
保護者向けに家庭教育や子育てに関する学習会を開く際の、講師謝礼や保育士謝礼を区が負担します。制度の利用は1団体につき、年度内1回までです。詳しくは、募集案内または区ホームページをご覧ください。  
【対象】 10月15日(火)～令和2年2月28日(金)に学習会を実施する、乳幼児や小・中学生の保護者団体、青少年育成団体、子どもの育成に関わる団体24団体  
【区の負担上限額】

**令和元年第3回区議会定例会**  
【日程】 9月12日(木)～10月11日(金)(予定)  
傍聴など、詳しくはお問い合わせください。  
【担当課】 区議会事務局 ☎(5654)8506

**新しい国民健康保険被保険者証(保険証)を送付します**  
現在お使用の保険証の有効期限は9月30日(月)までです。10月1日(火)から使用する保険証(一般被保険者証はサーモン色、退職被保険者証は若草色)を簡易書留

▽講師謝礼 3万円  
▽保育士謝礼 8千円  
【申請方法】 募集案内に同封の申請書に団体の会則と会員名簿を添えて、9月13日(金)必着までに持参か郵送(多数抽選)。  
募集案内は区ホームページからも取り出せます。  
【募集案内配布・申請・担当課】  
〒124-8555葛飾区役所地域教育課(区役所4階406番)☎(5654)8589

**児童扶養手当・特別児童扶養手当の現況届の提出期限は9月2日(月)です**  
現況届は、対象の方へ既に送付しています。提出期限を過ぎると、手当の支給が遅れることがあります。児童扶養手当の認定を受けている、全額支給停止になっている方も提出してください。  
【担当課】 子育て支援課(区役所4階401番)☎(5654)8298

**不登校について語り親力フェ**  
不登校やいじめなどについてさまざまなテーマで懇談します。  
【日時】 8月31日(土)午前10時～正午。直接会場へ。会費有地区センター(亀有3・26・1リリオ館7階)他主催/かつしか子ども・若者応援ネットワーク担生涯学習課☎(5654)8475

**元校長先生とスクールカウンセラーによる小学校ってこんなところ教室 全2回**  
小学校の様子や入学までに身に付けておきたいことなどを学びます。  
授業の見学その他、お子さんは小学校生活の体験もできます。  
【日時】 10月5日(土)午前9時30分～11時/綾南小学校堀切1・22・1/10月12日(土)午前10時～11時30分/堀切地区センター(堀切3・8・5)対区内在住で、令和2年度に小学校へ入学予定のお子さん(保護者35組)加となります。保1歳6カ月以上就学前のお子さん20

**北島尚志講演会 遊びは子どもの主食です**  
区民大学単位認定講座。遊びに関する知識を深め、子どもとの関わり方に活かします。  
【日時】 9月16日(月・祝)午後2～4時 会費有地区センター(亀有3・26・1リリオ館7階)定50人 師北島尚志氏(NPO法人あそび環境 Museumアタフ・バー(理事)保2歳以上就学前のお子さん6人方往復

**親子の絆づくりプログラム 全4回**  
講師の進行で育児の喜びや悩みを話し合い、少し先の育児を学びながら、仲間づくりと育児不安の軽減につなげます。  
【日時】 9月4日～25日(水)午前10時30分～午後0時30分 対第1子(受講時に2～5カ月の乳児)と母親18組 8月19日(月)午前10時から電話か窓口で(先着順) 会費 申請金3・8・1) ☎(5699)1224 担子ども家庭支援課

**水元わくわくまつり**  
水元学び交流館で活動している団体が、日頃の活動成果を発表します。  
【日時】 8月31日(土)午前11時～午後4時 9月1日(日)午前10時～午後3時30分 会費 水元学び交流館(南水元2・13)内 肉舞台発表、作品展示、手芸、模擬店、バザー(31日午後1時から)、フリーマーケット(1日午前10時から) 他主催/水元学び交流館利用団体協議会担生涯学習課☎(5654)8476(当日の問い合わせは水元学び交流館☎(3609)0223)

まで(多数抽選) 申込 124  
・8555葛飾区役所環境課 FAX(5698)1538 ☎(5654)8237

**銭湯で演歌を聴きませんか**  
70歳以上の方が区内の銭湯を1回230円で利用できる「くろろぎ入浴事業」のPRイベントです。70歳未満の方もお越しください。  
【日時】 8月25日(日)午後1～2時。直接会場へ(先着順) 会費つき湯(東堀切3・27・9)。駐車場はありません。対区内在住の方20人程度内 出演/エンカペラG(男性アカペラグループ) 担高齢者支援課☎(5654)8259

**鳴く虫の女王「カントン」と秋に鳴く虫を聴く会**  
【日時】 8月21日(水)西亀有せせらぎ公園(西亀有1・10・1先)/土岐秀則氏(昆虫・自然研究家) 8月29日(木)北沼公園(奥戸8・17) 1/佐久間浩氏(森林インストラクター) 9月20日(金)青戸平和公園(青戸4・23・1)/佐々木洋氏(プロ・ナチュラリスト)。いずれも午後7時～8時30分。直接会場へ。小雨決行(中止の場合は集合場所に掲示)。集合場所/各公園内の「カントンの里前(青戸平和公園は噴水前) 担環境課☎(5654)8237

**かつしかエコフェスティバルinアリオ**  
省エネ、緑化の推進などに関するパネル展示や子ども向けワークショップ、子ども向け教室を行います。エコ発見クイズラリーの参加者にはお菓子をプレゼントします(無くなり次第終了)。  
【日時】 8月26日(月)午前10時～午後3時30分 会費 アリオ亀有店(亀有3・49・3) 他主催/葛飾区地球温暖化対策地域協議会担環境課☎(5654)8227

**曳舟川生きものツアー**  
曳舟川の中に入って生き物を調査し、身近な自然や外来生物との関わりについて学びます。  
【日時】 9月22日(日)午前10時～正午(小雨決行) 会費 曳舟川親水公園(白鳥3・32地先) 対区内在住・在学中の中学生以下のお子さん(保護者10組)20人程度 会費1人50円 持濡れもよい服装・運動靴・着替え・タオル方ハガキカフェ(水元学び交流館)に「曳舟川生きものしらすべ」住所、参加者全員の名前・年齢・電話番号を書いて、8月26日(日)必着

**山本亭 お月見茶会**  
【日時】 9月8日(日)薄茶席/午前10時～11時、午後2時～濃茶席/午後1時 定各回8人 師吉田宗和氏(裏千家) 費1200円方 8月17日(土)午前9時から電話で(先着順) 会費 山本亭(柴又7・19・32) ☎(3657)8577 担観光課

**水元わくわくまつり**  
水元学び交流館で活動している団体が、日頃の活動成果を発表します。  
【日時】 8月31日(土)午前11時～午後4時 9月1日(日)午前10時～午後3時30分 会費 水元学び交流館(南水元2・13)内 肉舞台発表、作品展示、手芸、模擬店、バザー(31日午後1時から)、フリーマーケット(1日午前10時から) 他主催/水元学び交流館利用団体協議会担生涯学習課☎(5654)8476(当日の問い合わせは水元学び交流館☎(3609)0223)

7月の振り込め詐欺被害は8件、約1,055万円です。留守番電話で被害を防ぎましょう。犯人は自分の声が録音されることを嫌います。  
【問い合わせ】 亀有警察署 ☎3607-0110 葛飾警察署 ☎3695-0110 【担当課】 生活安全課



(3)

区民相談 9月分		区民相談室(区役所2階209番)	
相談に関する資料があればお持ちください。		9月16日(月・祝)、23日(月・祝)の相談はありません。	
法律相談(面談)	火～金曜 午後1時～4時40分	区民相談室	予約が必要です。相談日の2週間前の午前8時30分から受け付け。 ☎5654-8612～5
電話法律相談	9/2・30(月) 午後1時30分～4時30分 9/3・17(火) 午後1時30分～4時30分 9/9(月) 午後1時30分～4時30分	金町地区センター 新小岩北地区センター	
不動産取引相談	9/10・24(火) 午後1時～3時50分	区民相談室	☎5654-8612～5
登記・測量相談	9/19(木) 午後1時～3時45分		
遺言書・遺産分割協議書の書き方相談	9/3・17(火) 午後1～4時	区民相談室	☎5672-2833
税金相談	水曜 午前10時～午後3時40分		
成年後見センター出張相談	9/10・24(火) 午前10時～正午	区民相談室	☎5654-8612～5
人権の上相談	9/13(金) 午前10時～午後3時		
建築・リフォームなんでも相談	9/6・20(金) 午後1～4時	区民相談室	☎5654-8612～5
年金・社会保険・労働問題相談	9/12(木) 午後1～4時		
青少年の生活相談	9/2(月) 午後1～4時 9/9(月) 午前10時～午後4時	区民相談室	☎5654-8612～5
住宅修繕相談	月～金曜 午前8時30分～午後5時		
区政・一般相談	月～金曜 午前8時45分～午後5時	区民相談室	☎5654-8616
交通事故相談	月～金曜 午前8時45分～午後5時		
福祉サービス苦情調整	金曜 午後1時30分～3時30分	福祉総合窓口相談室(区役所2階201番) (前日までに福祉管理課☎5654-8243へ電話予約)	
精神保健相談	精神科医が相談に応じます。	保健センター(7面上欄参照)(要電話予約)	
健康に関する相談	月～金曜 午前8時30分～午後8時	健康ホットラインかつしか(電話相談のみ) ☎3602-1244	
患者からの医療相談	月～金曜 午前9時～午後5時	患者相談窓口(電話相談のみ) ☎3602-1226(専用)	
55歳以上の就業相談・あっせん	月～金曜 午前9時～午後4時	ワークスかつしか(シニア活動支援センター内) ☎3692-3181	
消費生活相談	月～金曜 午前9時～午後4時30分	消費生活センター(ウィメンズパル内) ☎5698-2311	
内職相談	火・木曜 午前10時～午後4時	しごと発見プラザかつしか(テクノプラザかつしか内) ☎5680-8765	
就職相談あっせん	月～金曜 午前10時～午後7時 9/7・21(土) 午前10時～午後5時(要予約)		
中小企業経営相談	月～金曜 午前10時～午後5時		
中小企業経営訪問相談	月～金曜 午前10時～午後5時		
創業・起業相談	9/28(土) 午前9時～午後3時30分 9/2・9(月)、5・12・19・26(木) 午前10時～午後5時		
NPO活動に関する相談	一般相談 月～金曜、第1・3土曜 午前8時30分～午後5時 専門相談(税理士・弁護士・社労士による相談)は予約が必要です。 出張相談 9/18(水) 午後1時30分～4時		
手話相談	月～金曜 午前9時～午後5時		
ピアカウンセリング相談	予約が必要です。詳しくは、障害福祉課にお問い合わせください。		
教育相談	月～金曜 午前9時～午後5時		
いじめ相談	来所は要電話予約		
子どもの相談	総合 月～土曜 午前8時30分～午後5時 発達 月～金曜 午前8時30分～午後5時 妊娠・出産どうしようコール 月～金曜 午前8時30分～午後5時 児童虐待通報 月～土曜 午前8時30分～午後5時		
悩みごと相談(女性対象)	月・火・木・金曜 午前10時～午後5時 水曜 午後1～8時(午後5時以降は電話相談のみ・男性からの相談も可)		
女性に対する暴力相談	月・木曜 午前10時～午後5時		
法律相談(女性対象)	火曜 午後1時30分～4時30分		
外国人の入国・在留・帰化・就労など手続き相談	9/13(金) 午後1～4時 日本語で相談を行いますので、通訳が必要な場合は日本語が分かる方と一緒にしてください。 外国人を雇用している事業者の方も利用できます。		
外国人生活相談 Foreign Resident's Advisory Desk 外国人生活相談室	9/2・9・30(月)、9/17・24(火)午後0時30分～4時30分 9/2・9・30(Mon)、9/17・24(Tue)0:30pm～4:30pm 9月9日・30日(星期一)、9月17日・24日(星期二) 9月9日・30日、至午後4時30分 9月2日中国語咨询休息		

### 区民のひろば

#### 掲載の決まり

次の項目に当てはまらない場合は、掲載できません。  
▽文化芸術・スポーツ活動などを区内で行っている自主的な団体であること  
▽1回当たりの費用は2千円以内、入会金は備品など経費相当分であること  
▽営利、交際、相談、勧誘、売名行為、政治・宗教活動ではないこと  
▽広報紙に掲載する問い合わせ先の方・団体の代表者は葛飾区民であること  
▽個人指導の活動ではないこと  
▽催し物は、掲載希望月の2カ月前までに申し込むこと  
※会員募集の掲載は、申し込み順に掲載します。再申し込みは掲載後に受け付け、再掲載は前回掲載後6カ月を経過してからです。

#### 催し物

区は内容に関与しません。  
子育てセミナー 愛を伝える子育てで親子の絆を深めよう 8月18日(日)10時～11時30分 かつしかシンフォニーヒルズ別館 2000円(テキスト代) ◆齊藤090(5824)2615  
歌を歌いながらウクレレ体験 8月24日(土)13時15分～14時30分、③15時～16時30分、④16時30分～17時30分

45分、かつしかシンフォニーヒルズ別館 いずれも千円 ◆飯田090(6007)0631	01 社交ダンス(水)20時、東奥戸集い交流館 月4千円 入会千円 ◆藤巻(3692)2590	8月31日(土)10時30分～14時30分 かがやけ第2共同作業所(新宿1丁目) ◆照沼(3607)3180	尺八アンサンブル十哲定期演奏会 9月1日(日)14時30分～16時30分 かつしかシンフォニーヒルズ ◆柴田(5680)8079	60代以上女性初心者英語体験 9月5日(木)9時50分～10時50分 堀切地区センター 月19日(月)から申込受付 ◆宮原070(2155)5239	水元パレットの会絵画展 9月16日(月・祝)～22日(日)10時～17時(16日は正午から22日は15時まで) かつしかシンフォニーヒルズ ◆梅澤(5699)6455	社員募集 社交ダンスサークル 月3 ◆4回(18時30分) ◆シニア活動支援センター 1回千円 ◆鹿兒島080(2025)6528	社交ダンスサークルレッズ 月4回(火)19時15分、新小岩学び交流館 月4千円 ◆千葉090(6107)1111	社交ダンス(初心者) 月4回(日)13時30分、いづつか集い交流館 1回千円 ◆高橋(5694)3043	社交ダンス(中級者歓迎) 月3回(月)19時、新小岩北地区センター 月2千円 入会千円 ◆矢野(3694)198	空手(幼児・小学生) 月8回(月)16時55分、奥戸	総合スポーツセンター 月4500円 入会2千円 ◆小林(5680)8495	詩吟で元氣、詩吟を楽しむ 月2回(水)13時、亀有地区センター 月1500円 ◆鳥山090(5179)0559	大正琴 第2・4(土)10時、末広集い交流館 月2500円 入会2千円 ◆鰐石(3608)2185	大人のピアノ教室 月2回、4回(水)10時、内田宅新宿4丁目 ◆1回2千円 入会千円 ◆内田090(8805)9561	端唄サークル桃の木 第3回(火)14時、または18時、亀有地区センター 1回1500円 ◆(テキスト代込み) ◆永野(3604)2347	オリンピックに簡単英会話 月3回 川090(6302)339	で 月4～8回(日時応相談) 恩田宅青戸3丁目 1回千円 入会2千円 ◆恩田080(4439)5016	人とのコミュニケーションを学びませんか 毎月最終(土)18時、亀が岡集い交流館 1000円 ◆福田090(6145)3474	囲碁(初心者・有段者) 月4回(土)13時、高砂福祉館 月千円 ◆根本(3607)5869	FX研究同好会 月1回(水)13時、中央図書館 ◆若林(3609)5939	チャレンジ!男の料理教室 第1回(月)18時30分、亀有学び交流館 1回千円 ◆森川090(6302)339
---	---	--	--	--	---	---	--	--	--	----------------------------	---------------------------------------	---	---	---	--	--------------------------------	---	--	---	---------------------------------------	--

「介護するひと」「されるひと」を超えて。  
第6回 いのちを考える市民講座  
“人生100年時代”  
記念講演 秋山 正子

【お問合せ】  
訪問看護ステーション はーと TEL 5876-9601  
事業所番号 1362290049 月～金曜 8:45～17:45

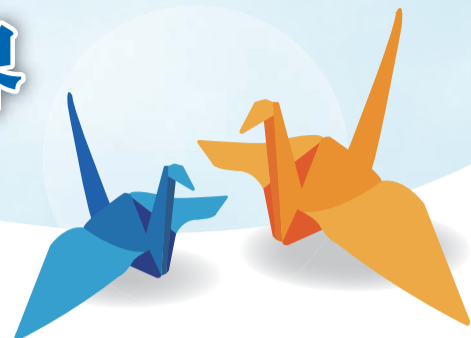
●この事業は、東京都訪問看護教育ステーション事業の一環として実施いたします。



# 未来へとどけよう 平和な世界

74年前の広島・長崎では、原子爆弾によって、多くの貴い命が一瞬にして奪われました。今もなお後遺症に苦しんでいる方が多くいます。区では核兵器廃絶と世界の恒久平和を願い、積極的に非核平和事業に取り組んでいます。戦争の記憶を若い世代に語り継ぎ、平和への想いを受け継いでいきましょう。

【担当課】 総務課 ☎5654 - 8136



## 非核平和祈念のつどい

8月1日、区民と共に非核平和を祈念するため、非核平和祈念のつどいを行いました。青戸平和公園でクスノキとクロガネモチへの献水を行った後、テクノプラザかつしかで参列者による黙とう、千羽鶴の献架および献花の他、青葉中学校の代表生徒が平和学習の成果として詩を発表し、「戦争のない平和な世界をつくろう」と呼び掛けました。

### 青葉中学校生徒による詩の発表(要約)

戦争は絶対に忘れてはいけない  
この先ずっと語り継がなければならないことである  
私たちが次の世代へ伝えていくことが使命  
この先、平和な世の中が続くことを私たちは願う



### 非核平和に関する展示・企画

- **平和関連書籍コーナー**  
戦争、平和に関連する書籍の特集コーナーを図書館に設置しています。  
【期間】 8月21日(水)まで
- **「原爆と人間展」**  
写真や図書資料を展示します。  
【期間】 10月4日(金)～7日(月)  
【会場】 亀有地区センター (亀有3-26-1リリオ館7階)
- **被爆体験講話DVDの貸し出し**  
被爆者の体験を風化させることなく、後世に伝えていくため、図書館で区民向けに貸し出しを行っています。

## 施設からのお知らせ

### ■ 証明書自動交付サービスの利用を停止します

【日時】 8月24日(土)終日

電気設備定期点検のため、コンビニエンスストア(セブン・イレブン、ローソン、ファミリーマート、コミュニティ・ストア、ミニストップ)での証明書自動交付サービス(住民票の写し、印鑑登録証明書、特別区民税・都民税課税(非課税)証明書、納税証明書)を停止します。

【担当課】 戸籍住民課 ☎5654 - 8192

### ■ 未来わくわく館 実験装置の利用を停止します

体験ブースの改修に伴い、実験装置の利用を停止します。

なお、リニアライナーなどの運行や科学教室などは通常どおり開催します。

【日程】 9月2日(月)～30日(月)

【所在地・問い合わせ】 科学教育センター「未来わくわく館」(新宿6-3-2) ☎5876 - 6790

【担当課】 指導室

### ■ 青戸地区図書館休館します

全蔵書の点検・整理のため、次の期間休館します。

【日程】 9月3日(火)・4日(水)

【担当課】 青戸地区図書館(青戸5-20-6青戸地区センター内) ☎3838 - 1273

## 外出が困難な方へ

## 自宅への出張理美容サービスをご利用ください

理容師・美容師がご自宅を訪問し、カットなどを行います。利用する際は、家族の方などの立ち会いをお願いします。病院に入院している方、介護施設などに入所している方は利用できません。詳しくはお問い合わせください。

- 【対象】 **高齢の方** 次の全てに該当する方
- ・区内在住65歳以上で外出が困難な方
  - ・要介護3以上の介護認定を受けている方
- 障害のある方** 次の全てに該当する方
- ・区内在住65歳未満で外出が困難な方
  - ・身体障害者手帳1・2級または愛の手帳1・2度をお持ちの方



【利用回数】 1年間で6回以内  
ただし、申請月により利用回数が異なります(8・9月に申し込みの方は4回以内)。

【利用料金】 1回500円

【利用方法】 申請受付後、決定通知書および出張券、利用店名簿を送付します。利用希望日の1週間ほど前までに、希望の理美容店に直接連絡して、出張日を予約してください。理容師・美容師が自宅を訪問したときに、出張券1枚と利用料金を渡してください。

【申請・担当課】

**高齢の方** 高齢者支援課(区役所2階201番) ☎5654 - 8259

**障害のある方** 障害福祉課(区役所2階201番) ☎5654 - 8301

## 高砂地区センター まつり

【日時】 8月23日(金)～25日(日)  
午前9時～午後9時  
(25日は午後5時まで)

【内容】 作品展示・カラオケ・舞踊など発表  
こども縁日・親子木工教室(24日午後1時から)

【主催】 高砂地区まちづくり懇談会

【会場・担当課】 高砂地区センター(高砂3-1-39) ☎3659 - 3350

## 会場内でフードドライブを実施します

フードドライブとは「食品ロス」削減を目的に、家庭で余っている食品を持ち寄り、福祉団体や施設などに寄付するボランティア活動です。家庭で消費しない食品などがありましたらお持ちください。

【日時】 8月23日(金)～25日(日)午前10時～午後3時

【対象食品】 缶詰、インスタント・レトルト食品、調味料、嗜好品、乾物、乳幼児用食品、飲料、健康食品などで、次の全てに該当する物

- ▶ 未開封の物
- ▶ 瓶詰めの食品でないもの
- ▶ 8月25日(日)時点で賞味期限(要明記)が1カ月以上ある物
- ▶ 包装や外装が破損していない物
- ▶ 常温で保存可能な物

【担当課】 リサイクル清掃課 ☎5654 - 8273

広告 内容については広告主にお問い合わせください。

## 軽費老人ホーム 入居者募集

◇60才以上、自立された方が対象の施設です  
**月々99,310円～**

- ※上記は保証金30万を選択の場合
- ※食事代込
- ※公的補助あり

詳しくはお気軽にお問い合わせ下さい

社会福祉法人 いろは福祉会

ケアハウス **グレースビレッジ**  
葛飾区鎌倉1-3-1

電話(5668)0294

シンボルマークが目印です



# 新作「元気がでるお弁当メニュー」の試食会に参加しよう!

東京聖栄大学の学生が開発し、審査会を経て厳選された新作メニューを試食できます。試食会では野菜たっぷりのお弁当メニュー「かつしかのベジ軽弁当※1」「かつしかのベジ充弁当※2」を提供します。参加者には、かつしかの元気食堂オリジナルカレンダーを差し上げます。

新作メニューは、かつしかの元気食堂の一部で10月ごろから提供します。

※1 野菜多めでカロリー控えめ ※2 野菜多めで普通サイズ

【担当課】 健康づくり課 ☎3602 - 1268

【日時】 9月21日(土) 正午～午後1時30分

【会場】 東京聖栄大学(西新小岩1 - 4 - 6)

【対象】 区内在住・在勤の方40人

【費用】 500円

【申込方法】 往復ハガキに「試食会希望」、代表者の住所と電話番号、参加者全員の氏名(フリガナ)・年齢・希望する試食メニュー(A～Cのいずれか1つ)を書いて、8月29日(木)(必着)まで(多数抽選。1枚2人まで連記可)。電子申請可。

【申し込み】 〒125 - 0062 青戸4 - 15 - 14健康プラザかつしか内健康づくり課

**ご注意ください!**

- ▶ 当日のメニュー変更・追加・持ち帰りはできません。
- ▶ 小さいお子さん用の椅子の用意はありません。
- ▶ 申込者以外の入室はできません。 ▶ 駐車場はありません。

**今年度から「かつしかの元気がでるお弁当・おそうざい店」を認定開始!**

栄養バランスの良いメニューを提供するお弁当・おそうざい店を募集しています。認定を希望する事業者の方は、健康づくり課(☎3602 - 1268)へお問い合わせください。

「かつしかの元気食堂」認定店102店舗  
(8月1日現在)

区では、区民の健康的な食生活を応援するため、栄養バランスの良いメニューを選べたり、塩分を控える注文ができたりするなど、健康的な食事を提供する飲食店を「かつしかの元気食堂」として認定しています。詳しくは区ホームページ(トップ→くらしのガイド→健康・医療・衛生→かつしかの元気食堂)をご覧ください。

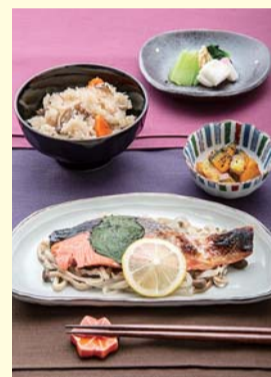
新作メニュー



メニューA  
春の彩り  
そぼろ弁当  
(ベジ軽弁当)



メニューB  
夏のスパイシー弁当  
(ベジ充弁当)



メニューC  
秋をたっぷり楽しみな  
菜弁当(ベジ充弁当)

※いずれの写真もイメージです。試食会ではお皿などで提供します。店舗ではお弁当箱で販売予定です。

## 区民文化祭 参加者募集

【担当課】 生涯学習課

種目	日時・会場	内容	費用	申込方法	申し込み・問い合わせ	
俳句	10/27(日) 午後1～5時 亀有地区センター (亀有3-26-1リリオ館7階)	▶ 事前出句作品の選句 ▶ 大竹多可志氏(かびれ主宰)による講演	雑詠2句1組ごと 1,000円	未発表の自作品(雑詠2句1組。何組でも可)・住所・氏名(フリガナ)・電話番号を記入した便せん大の用紙と、参加費(定額小為替)を封筒に同封し、9月30日(月)(必着)まで。	〒125 - 0052 柴又4 - 22 - 4 福島 照子 ☎3657 - 7873	
新舞踊	11/3(日・祝) 午前10時～午後5時30分 かめありリリオホール (亀有3-26-1リリオ館8・9階)	舞踊の発表	1人当たり 1,000円	2人以上で出演可能な団体10組(1曲5分以内) 往復ハガキに団体名・代表者の住所・氏名(フリガナ)・電話番号・演目を書いて、8月23日(金)(必着)まで(多数抽選)。	〒125 - 0051 新宿5 - 24 - 12 芙蓉 秀麗姫 ☎3600 - 6347	
文芸展	11/1(金)～5(火) 午前10時～午後5時 (5日は午後3時まで) テクノプラザかつしか (青戸7-2-1)	俳句	俳句短冊の展示	無料	封書に住所・氏名(フリガナ)・電話番号を書いて、自作の俳句1句を書いた短冊を同封し、8月30日(金)(必着)まで。	〒125 - 0052 柴又4 - 22 - 4 福島 照子 ☎3657 - 7873
		華道	生け花(約30杯)を展示		往復ハガキに住所・氏名(フリガナ)・電話番号・流派名・雅号(お持ちの方)を書いて、8月30日(金)(必着)まで。	〒125 - 0052 柴又4 - 17 - 14 鈴木 宗京 ☎3673 - 6306
		短歌	短歌短冊の展示		封書に住所・氏名(フリガナ)・電話番号を書いて、毛筆で書いた自作の短歌1首を書いた短冊を同封し、8月30日(金)(必着)まで。	〒125 - 0051 新宿6 - 2 - 1 - 812 村田 泰代 ☎3607 - 0636
		川柳	川柳短冊の展示		往復ハガキに住所・氏名(フリガナ)・電話番号・自作の句を書いて、8月30日(金)(必着)まで。	〒125 - 0061 亀有1 - 4 - 3 - 301 中嶋 修 ☎3838 - 3554
		盤景	盤景・砂絵・土絵・盆景・額の展示		往復ハガキに住所・氏名(フリガナ)・電話番号・作品名・内容を書いて、8月30日(金)(必着)まで。	〒124 - 0011 四つ木1 - 43 - 4 池田 健太郎 ☎070 - 6437 - 3382
美術	油絵・水彩画・日本画などを4～20号で額装か表装してある物、スタンドグラス・パッチワークなどの作品の展示 1人1点(テーマは自由) ご自身で設営・撤収を行ってください。 ▶ 設営 10/31(木)午後1時30分～3時 ▶ 撤収 11/5(火)午後3～4時	ハガキに住所・氏名(フリガナ)・電話番号・作品名・号数(大きさ)・種類を書いて、8月30日(金)(必着)まで。	〒124 - 8555 葛飾区役所 生涯学習課 ☎5654 - 8477			



政治家は有権者に寄附を「贈らない」 有権者は政治家に寄附を「求めない」 政治家から有権者への寄附は「受け取らない」  
寄附禁止のルールを守って明るい選挙を実現しましょう。 【担当課】 選挙管理委員会事務局 ☎5654 - 8493～6





(7)

健康部(保健所)  
 代☎3602-1222  
 青戸4-15-14

青戸保健センター  
 ☎3602-1284  
 青戸4-15-14

金町保健センター  
 ☎3607-4141  
 金町4-18-19

新小岩保健センター  
 ☎3696-3781  
 西新小岩4-21-12

水元保健センター  
 ☎3627-1911  
 東水元1-7-3

## 葛飾区特定健康診査・長寿(後期高齢者)医療健康診査のご案内

### 【担当課】

- ▷ 制度について 国保年金課 ☎5654-8173
- ▷ 内容について 健康づくり課 ☎3602-1268

### ● 特定健康診査

対象の方へ、受診券などを同封した「葛飾区特定健康診査のご案内」を5月下旬に送付しています。

【対象】 区内在住で国民健康保険に加入している40～74歳の方(昭和55年3月31日以前に生まれた方)

【受診期限】 9月30日(月)まで(休診日を除く)

未受診の方には、区が委託する事業者から電話などで受診の案内をする場合があります。

### ● 長寿(後期高齢者)医療健康診査

対象の方へ、受診券などを同封した「長寿(後期高齢者)医療健康診査のご案内」を6月下旬に送付しています。

【対象】 区内在住で東京都の後期高齢者医療制度に加入している方  
 【受診期限】 10月31日(木)まで(休診日を除く)

特別養護老人ホームなどの施設に入所している方や長期入院をしている方などは、葛飾区特定健康診査や長寿(後期高齢者)医療健康診査の対象になりません。

### 受診期間中に75歳になる方へ

特定健康診査は75歳の誕生日の前日まで受診できます。誕生日以降は「長寿(後期高齢者)医療健康診査」の対象になります。対象の方には、誕生月の前月末に受診券を送付します。

すでに特定健康診査を受診した方は、長寿(後期高齢者)医療健康診査は受診できません。

## 葛飾区で介護の仕事を探してみませんか？

### ◆ 介護のしごと相談会

仕事や働き方などさまざまな質問や相談ができます。また、ミニデイサービスの疑似工作体験として、写真立てを作ります。お子さんも一緒に参加できます。

【日時・会場】

日時	会場
8/25(日)午後1～5時	亀有地区センター(亀有3-26-1リリオ館7階)
8/31(土)午前10時～午後8時	ユアエルム青戸6番街イベント広場(青戸3-36-1)
9/1(日)午前10時～午後5時	



### 同時開催 ミニセミナー「介護の仕事～魅力と働く環境」

日時・講師	会場
8/25(日)午後1時から 鈴木恵里子氏(株)トリツ代表取締役社長)	亀有地区センター(亀有3-26-1リリオ館7階)
8/31(土)午前11時から・午後3時から 鈴木恵里子氏(株)トリツ代表取締役社長)	ユアエルム青戸6番街イベント広場(青戸3-36-1)
9/1(日)午前11時から・午後3時から 勅使河原潤氏(有)ケアシス オリーブ介護サービス亀有取締役)	

介護の仕事経験のある方はもちろん、介護の仕事に興味のある未経験の方も直接会場へお越しください。年齢・資格などは問いません。詳しくは、区ホームページをご覧ください。下のQRコードからもご覧になれます。

【担当課】 介護保険課 ☎5654-8246

### ◆ 介護のしごと大発見

区内約35の介護サービス事業者が参加する合同就職相談会です。事業者の仕事内容や勤務条件などを質問することができます。

【保育】 1歳以上就学前のお子さん。希望の方は9月6日(金)午後5時までに介護保険課へ電話で。

【日時・会場】

日時	会場
9/8(日)午後2～6時	テクノプラザかつしか(青戸7-2-1)
9/9(月)午前10時～午後4時	



### 同時開催 就職支援講座「介護のしごとのやりがいとは」

日時・講師	会場
9/8(日)午後3時～4時30分 小島敏則氏(東京都福祉人材センター人材情報室長)	テクノプラザかつしか(区役所7階707番)
9/9(月)午前11時～午後0時30分 小島敏則氏(東京都福祉人材センター人材情報室長)	

## 人材募集

詳しくはお問い合わせください。

職種・勤務内容	募集人数	対象	勤務期間	勤務日時	報酬など	申込方法	申し込み・担当課
【臨時職員】 区立保育園保育補助 園児の着替えや食事の補助、おもちゃ交換など、保育全般の補助的業務	登録制	平成31年4月1日現在15歳以上の方	1カ月単位の契約(最長6カ月)	月～金曜日のうち週3～5日 午前8時30分～午後5時15分 勤務時間・曜日は応相談。	時給1,050円(保育士の資格を有する場合は時給1,150円)。 交通費あり。 週20時間以上の勤務の場合は雇用保険加入。	市販の履歴書を持参か郵送。郵送の場合は封筒に「臨時職員登録希望」と記入。 履歴書を提出した時点で登録となり、必要に応じて電話で連絡します。	〒124-8555 葛飾区役所保育課(区役所7階707番) ☎5654-8267

## 休日応急診療

中学生以下の方が受診する際は、保護者の同伴をお願いします。車で来診される場合は、診療所の駐車場または近隣の有料駐車場をご利用ください。

### ◆ 医療機関などの案内

東京都医療機関案内サービスひまわり ☎5272-0303  
 東京消防庁救急相談センター(24時間対応) ☎#7119または☎3212-2323  
 本田消防署 ☎3694-0119/金町消防署 ☎3607-0119

### ◆ 平日夜間診療所(小児科)

平日夜間こどもクリニック(立石5-15-12立石休日応急診療所) ☎3694-9550  
 (受付時間)月～金曜日 午後7時30分～9時45分

### ◆ 休日診療所(内科・小児科)

立石休日応急診療所(立石5-15-12葛飾区医師会館内) ☎3694-9550  
 金町休日応急診療所(東金町1-22-1金町地区センター内) ☎3627-0022  
 (受付時間)日曜日・祝日・8/15(木) 午前10時～11時30分・午後1時～3時30分・5時～9時30分  
 土曜日 午後5時～9時30分

### ◆ 休日当番医(受付時間)午前9時～11時30分、午後1時～4時30分

月日	医療機関名	診療科目	所在地	電話番号
8/18	遠藤 医院	内、小	柴又3-12-18	3607-1636
	矢作クリニック	内、小、婦	新宿2-2-14	3607-2516
	野崎 内科 医院	内、小	鎌倉2-2-7	3673-7171
	加藤 医院	内、皮	金町3-20-5	3607-1238
	菊島小児科 医院	小	東立石3-24-16	3697-1556
	真田 整形 外科	整、リハ	東新小岩7-15-10	3692-9161

### ◆ 休日歯科当番医(診療時間)午前9時～午後4時

月日	医療機関名	所在地	電話番号
8/15	原田 歯科 医院	立石3-18-7	3692-4648
	カワダ 歯科	西亀有3-38-14	3690-0118
8/18	唐鎌 歯科 医院	新小岩3-20-4	3651-6998
	山中 歯科 医院	新宿4-3-17	3826-1044

### ◆ 休日当番接骨院(開院時間)午前9時～午後5時

月日	接骨院名	所在地	電話番号
8/18	有馬 接骨 院	東四つ木2-8-12-111	3696-8186
	北原 接骨 院	西新小岩4-2-5	3692-8129

### ◆ 休日対応薬局(開局時間)午前9時～午後5時30分

月日	薬局名	所在地	電話番号
8/18	おおうら 薬局 第一支店	立石7-6-1	3694-0435
	みどり 東 薬局	東立石3-21-7	5654-2884
	新小岩 調剤 薬局	東新小岩7-15-11	3693-4193
	ハブ 薬局	柴又1-29-8	5648-6861
	ポプラ 調剤 薬局	金町3-20-6	3600-2338

# プラレール わくわくパーク

夏休み  
特別企画

立石に本社がある(株)タカトミーの  
プラレールで遊べるイベントを開催します。

【主催】 立石駅北口地区市街地再開発準備組合  
【問い合わせ】 立石駅北口地区市街地再開発準備組合事務所 ☎5672 - 1596  
【担当課】 街づくり推進課



「おいでよ! プラレールスタンプラリー」もやっているよ! 詳しくは下のQRコードを見てね。



【日時】 8月25日(日)午前10時～午後4時

【会場】 立石駅北口地区市街地再開発準備組合事務所(立石4 - 26 - 2)

直接会場へ(小学生以下のお子さんは保護者同伴)。駐車場はありません。

## プレイコーナー

プラレールで自由に遊べるコーナーがあります。

## プラレールジオラマ

プラレールが走るまちの模型を展示します。

## バーチャルリアリティ映像体験

立石まちづくりのバーチャルリアリティ映像(3次元の仮想映像)を視聴体験できます。



## まちづくりアンケート

立石のまちづくりに関するアンケートです。ご回答いただいた方には、プラレールつり、またはプラレールあみだくじに参加できる引換券をお渡しします。

## え、図書館でこんなこともできるの?

# ビジネス支援サービス

就職や起業、スキルアップや経営改善など、仕事に役立つ情報を提供しています。

【担当課】 中央図書館 ☎3607 - 9201

## ビジネス相談会

中央・立石図書館

こんな方にお勧めです。

- ▶ 起業準備に必要なことを知りたい
  - ▶ 事業計画書の書き方を知りたい
  - ▶ ビジネスに役立つ情報やヒントを探したい
  - ▶ 自分のアイデアを聞いてもらいたい
- これらの相談やお悩みに中小企業診断士がお応えします。

【日時】 毎月第3土曜日(立石図書館は第1日曜日) 午後1時30分～2時30分・3～4時・4時30分～5時30分

【申込方法】

各図書館の電話か窓口で(先着順)。

【申し込み】 中央図書館 ☎3607 - 9201

立石図書館 ☎3696 - 4451



## ビジネスセミナー

中央・立石図書館

仕事に役立つヒントや起業・開業、キャリアアップなどをテーマに定期的に無料公開セミナーを開催しています(6面参照)。

## ビジネス情報コーナー

中央・立石・お花茶屋・亀有図書館

こんな方にお勧めです。

- ▶ 就職・転職情報を知りたい
  - ▶ 仕事に活かせるパソコン技術を学びたい
  - ▶ 資格を取りたい
  - ▶ プレゼン資料を作るコツを知りたい
  - ▶ 新しい価値を創造した先駆者に学びたい
- テーマごとに資料を並べて提供しています。



開館時間は葛飾区立図書館ホームページ(右のQRコードからご覧になれます)をご覧ください。



## ビジネス関連データベース

中央・立石・お花茶屋図書館

ビジネス情報の取得に役立つさまざまなデータベースサービスを利用できます。

- ▶ 飲食店の分布を調べたい  
→ 市場情報評価ナビMieNa(中央図書館)
- ▶ マーケティング情報やコンビニPOSデータを調べたい  
→ Mpac(中央図書館)
- ▶ 最新のビジネス情報や会社情報を知りたい  
→ 日経テレコン(中央・立石・お花茶屋図書館)

利用には図書館の利用登録が必要です。住所が確認できる物(在勤・在学の方は勤務先または在学先も)を持参して、お近くの図書館で利用登録をしてください。

上記以外の図書館でもビジネスに関する資料調査などを支援します。お近くの図書館へご相談ください。