

[7] 生涯学習とふれあい

1 生涯学習

(1) 小学校(保田しおさい学校は別掲)

(令和元年5月1日現在)

校数	学級数	児童数	教員数	職員数		体育館数	プール数
				県費	区費		
49	719(38)	20,617(308)	1,128	75	53	49	49

* () 内は特別支援学級・日本語学級の再掲・通級を含む 特別支援教室は含まない

* 東金町小学校の体育館及びプールは、改築中のため、現在使用不可

保有面積(m ²)	敷地面積(m ²)	1学級当たり児童数	1児童当たり	
			保有面積(m ²)	敷地面積(m ²)
263,254	478,427	28.67	12.8	23.2

(教育総務課・学校施設課・学務課・指導室)

(2) 中学校

(令和元年5月1日現在)

校数	学級数	生徒数	教員数	職員数		体育館数	プール数
				県費	区費		
24	280(23)	8,463(164)	573	35	20	24	24

* () 内は特別支援学級・日本語学級の再掲・通級を含む 特別支援教室は含まない

* 本田中学校及び小松中学校のプールは、改築中のため、現在使用不可

保有面積(m ²)	敷地面積(m ²)	1学級当たり生徒数	1生徒当たり	
			保有面積(m ²)	敷地面積(m ²)
156,279	272,868	30.23	18.5	32.2

(教育総務課・学校施設課・学務課・指導室)

(3) 施設一覧

ア 小学校

(令和元年5月1日現在)

番号	小学校名	所在地	開校年月日	建築年月	校舎面積(m ²)	屋内運動場面積(m ²)	敷地面積(m ²)	児童数	学級数	(指)教育研究指定校 (都)教育推進指定校
1	本田	立石1-7-23	M8.7.4	S32.9	3,582	1,134	7,439	361	14	(指)体力向上—体育科
2	葛飾	青戸1-3-1	S7.4.1	S44.3	4,028	560	9,503	242	9	
3	梅田	立石3-24-1	S14.1.28	S45.3	4,521	937	10,832	526	20	
4	渋江	東四つ木2-13-1	S9.6.20	S42.3	4,303	998	7,662	328	12	(指)道德教育
5	南綾瀬	堀切6-1-1	M35.9.1	S49.2	4,373	801	9,003	154	7	(指)学力向上—国語科
6	上千葉	東堀切3-26-1	S28.4.1	S45.3	5,736	1,417	12,294	737	23	
7	堀切	堀切2-42-1	H13.4.1	S41.3	4,022	627	8,554	334	12	
8	奥戸	奥戸8-20-17	M36.5.2	S42.3	4,441	590	7,139	381	14	
9	上平井	西新小岩4-22-1	T3.9.1	S37.8	4,400	799	7,530	320	12	
10	二上	東新小岩7-18-1	S28.4.1	S41.3	5,249	871	9,916	651	23	
11	小松南	新小岩2-25-1	H13.4.1	S39.5	4,124	648	6,373	480	16	
12	高砂	高砂3-30-1	S7.9.29	S38.5	5,108	567	11,863	429	13	(指)学力向上—国語科 (都)オリ・パラ
13	新宿	新宿2-26-1	M6.11.1	S43.3	5,030	567	6,621	254	10	(指)学力向上—算数科 (都)プログラミング
14	住吉	高砂8-14-1	S10.10.21	S43.2	4,564	1,138	7,096	489	17	
15	亀青	青戸8-17-1	M5.9.1	S39.5	5,377	567	8,250	524	22	
16	道上	亀有4-35-1	S23.6.1	S40.3	5,531	570	7,927	661	20	
17	金町	金町3-44-1	M7.5.25	S39.7	4,130	525	8,885	370	12	(指)人権教育 (都)人権尊重教育
18	末広	金町4-21-1	S9.12.1	S46.3	3,749	953	8,956	347	12	(指)学力向上—外国語
19	柴又	柴又4-30-1	S14.10.2	S40.3	4,505	652	7,646	370	14	
20	鎌倉	鎌倉4-24-1	S27.11.1	S42.3	4,376	1,207	8,824	310	12	(指)学力向上—国語科 (都)オリ・パラ
21	水元	水元4-21-1	M40.10.1	S41.3	4,627	544	10,787	613	23	(指)学力向上—生活科・社会科
22	こすげ	小菅3-8-1	H13.4.1	S42.3	4,063	1,079	10,977	355	15	(指)学級活動
23	半田	東金町5-16-1	S26.4.1	S41.3	5,351	635	9,743	610	19	
24	宝木塚	宝町2-29-23	S26.4.1	S42.3	4,416	544	8,738	413	13	(指)学力向上—国語科

(次ページへ続く)

* 建築年月は1期工事分。

* 各面積は令和元年度公立学校施設台帳による。(校舎面積は給食室を除く保有面積。)

ア 小学校 (続き)

番号	小学校名	所在地	開校年月日	建築年月	校舎面積 (㎡)	屋内運動場 面積 (㎡)	敷地面積 (㎡)	児童数	学級数	(指) 教育研究指定校 (都) 教育推進指定校
25	青戸	青戸6-18-1	S25.7.18	S43.2	4,766	656	9,870	599	21	
26	清和	立石6-2-1	S27.4.1	S44.3	4,162	560	8,805	317	11	
27	木根川	東四つ木1-10-1	S26.11.15	S42.3	3,801	567	11,463	114	6	(都) コーディネーショントレーニング
28	中之台	亀有5-2-1	S26.10.16	S43.3	3,911	1,000	9,206	352	14	
29	綾南	堀切1-22-1	S27.9.10	S42.3	3,703	560	10,746	348	12	
30	川端	東立石1-2-1	S29.4.1	S42.7	4,805	544	7,925	350	12	
31	北野	柴又3-10-1	S28.6.1	S46.3	4,729	1,063	12,245	437	14	(指) 学力向上—理科・生活科
32	白鳥	白鳥3-4-1	S29.4.1	S41.3	5,267	1,249	10,606	488	16	
33	松上	西新小岩2-1-1	S31.4.1	S56.3	4,590	965	10,594	496	17	(指) 学力向上—外国語
34	西小菅	小菅1-25-1	S31.7.1	S34.10	4,000	544	8,499	211	9	(都) オリ・バラ (都) プログラミング
35	柴原	金町1-15-1	S34.9.1	S47.2	3,758	560	8,594	291	12	
36	中青戸	青戸4-24-1	S32.4.1	H26.3	7,732	948	8,683	570	18	
37	南奥戸	奥戸3-5-1	S33.4.1	S40.2	5,611	1,135	12,846	439	14	
38	東綾瀬	堀切6-21-1	S34.9.1	S59.3	5,037	560	9,072	316	12	
39	原田	東金町2-16-1	S34.4.1	S34.4	4,558	560	11,547	486	15	
40	東柴又	柴又5-12-15	S38.9.1	S38.8	3,905	560	10,215	304	11	
41	飯塚	南水元1-13-1	S38.9.2	S38.6	4,271	560	11,967	437	14	
42	西亀有	西亀有2-42-1	S41.4.1	S41.5	4,757	648	9,390	450	15	(都) オリ・バラ
43	花の木	南水元3-2-1	S43.4.8	S43.3	4,954	601	9,814	704	22	
44	上小松	奥戸4-1-4	S47.4.1	S47.3	4,612	545	11,251	617	18	
45	幸田	西水元3-24-12	S48.4.1	S48.3	5,290	580	13,884	592	19	
46	細田	細田3-20-1	S49.9.1	S49.6	4,728	573	10,467	491	17	(指) 学力向上—外国語
47	東金町	東金町1-33-1	S53.4.1	S37.3	5,523	901	12,629	232	11	
48	東水元	東水元5-38-1	S57.4.1	S57.3	3,653	988	11,808	350	13	(指) 学力向上—理科・生活科
49	よつぎ	四つ木4-8-1	H11.4.1	S38.8	3,477	544	6,832	367	12	
50	保田しおさい 学	千葉県安房郡鋸 南町大六180-2	S43.4.1	S43.9	952	195	6,911	16	4	
合 計					226,158	37,096	478,427	20,633	723	

(教育総務課・学校施設課・学務課・指導室)

* 建築年月は1期工事分。

* 各面積は令和元年度公立学校施設台帳による。(校舎面積は給食室を除く保有面積。)

* 東金町小学校は、現在改築中のため、改築前の建築年月、校舎面積及び屋内運動場面積とする。

イ 中学校

(令和元年5月1日現在)

番号	中学校名	所在地	開校年月日	建築年月	校舎面積 (㎡)	屋内運動場 面積(㎡)	敷地面積 (㎡)	生徒数	学級数	(指)教育研究指定校 (都)教育推進指定校
1	本田	東立石4-7-1	S22.5.1	S36.3	3,782	759	7,475	364	11	
2	金町	南水元3-1-1	〃	S52.10	6,775	832	13,000	534	16	
3	水元	水元3-20-1	S22.5.2	S44.3	6,171	1,018	11,625	352	11	
4	新宿	新宿3-20-10	S22.5.1	S45.3	7,316	1,380	11,755	457	16	
5	奥戸	細田1-6-1	S22.4.1	S46.3	6,925	1,538	14,327	413	14	(指)道徳教育
6	綾瀬	小菅2-12-1	S22.5.2	S48.2	4,647	685	10,667	230	10	
7	上平井	東新小岩4-2-1	S22.5.1	S43.3	5,246	1,017	11,011	463	16	
8	中川	東四つ木1-3-1	〃	S46.3	4,198	1,076	12,040	190	6	
9	桜道	柴又4-3-1	S22.4.1	S35.2	5,326	1,044	10,137	378	12	
10	堀切	堀切1-36-1	S22.4.19	S45.3	4,985	941	8,873	280	8	
11	双葉	お花茶屋1-10-1	〃	S37.2	6,074	669	8,415	217	10	(指)自己肯定感
12	大道	四つ木5-22-1	S22.4.30	S48.2	5,269	817	8,981	391	12	
13	四ツ木	〃 4-22-1	S23.4.1	S35.2	4,819	834	8,365	231	9	
14	小松	新小岩4-30-1	S23.3.31	S35.3	4,965	817	11,757	331	10	
15	亀有	亀有1-23-1	〃	S39.2	5,923	1,025	12,230	360	11	(指)授業改善
16	立石	立石6-3-1	S24.4.1	S42.3	5,730	880	14,429	355	12	
17	常盤	金町2-11-1	S29.4.1	S47.2	6,184	1,130	14,640	399	12	(指)授業改善
18	一之台	西亀有4-1-1	S30.4.1	S47.2	3,730	1,042	8,579	232	7	(指)言語活動
19	青戸	青戸5-10-1	S32.4.6	S46.3	5,702	1,102	12,018	373	15	
20	青葉	堀切8-12-1	S34.11.1	S51.5	6,311	1,048	11,887	417	12	
21	高砂	高砂3-32-1	S40.8.1	S40.8	5,041	1,175	10,075	239	9	
22	東金町	東金町5-3-1	S51.4.1	S50.10	5,534	713	11,968	325	10	
23	葛美	水元2-17-1	S53.4.1	S52.11	6,379	1,028	13,534	562	18	(指)授業改善
24	新小岩	西新小岩2-1-2	S56.4.1	S56.3	5,642	1,035	15,080	370	13	(指)学力向上—外国語 (都)オリ・パラ
合 計					132,674	23,605	272,868	8,463	280	

(教育総務課・学校施設課・学務課・指導室)

* 建築年月は1期工事分。

* 各面積は令和元年度公立学校施設台帳による。(校舎面積は給食室を除く保有面積。)

* 双葉中学校の生徒数・学級数は夜間学級・日本語学級を含む。

* 本田中学校及び小松中学校は、現在改築中のため、改築前の建築年月及び校舎面積とする。

ウ 幼稚園

(令和元年5月1日現在)

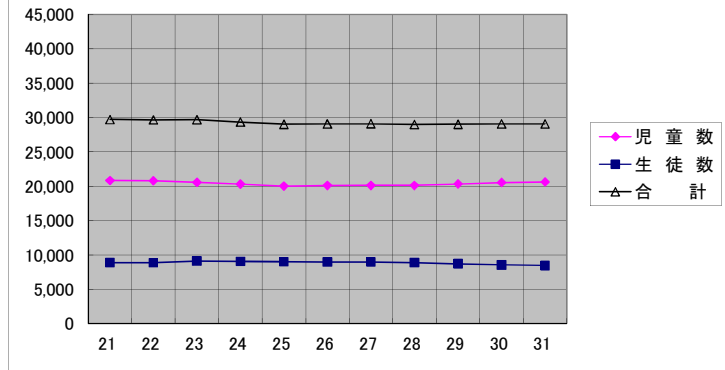
番号	施設名	所在地	開設年月日	建築年月	保有 面積(㎡)	園児数	定数	職員数	(指)教育研究指定校・備考
1	飯塚幼稚園	南水元1-13-1	S46.4.1	H22.3	456	32	105	4	
2	北住吉幼稚園	柴又2-1-10	S47.4.1	S47.3	714	48	160	3	敷地 1,253㎡ (区有地1,164㎡借地89㎡)
3	水元幼稚園	水元1-16-22	S50.4.1	S50.3	643	30	105	3	敷地 1,654㎡ (指)幼児教育
合 計					1,813	110	370	10	

(教育総務課・学校施設課・学務課・指導室)

(4) 児童・生徒数・区立幼稚園児数の推移

ア 児童・生徒数の推移 (毎年度5月1日現在)

年度	児童数	生徒数	合計
21	20,829	8,886	29,715
22	20,796	8,856	29,652
23	20,578	9,110	29,688
24	20,292	9,044	29,336
25	20,009	9,011	29,020
26	20,101	8,970	29,071
27	20,113	8,977	29,090
28	20,105	8,871	28,976
29	20,322	8,698	29,020
30	20,542	8,540	29,082
31	20,617	8,463	29,080



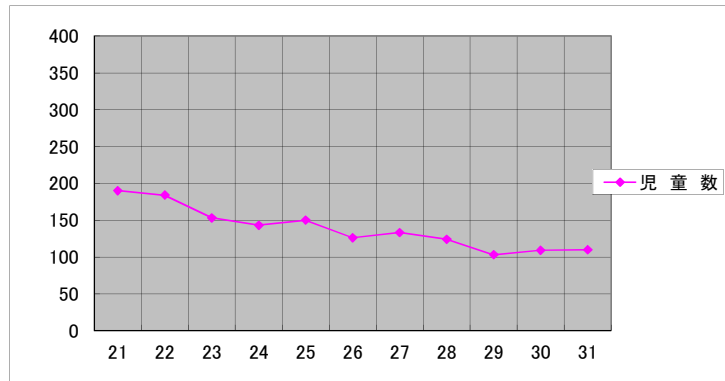
* 保田しおさい学校を除く。

(学務課)

イ 区立幼稚園児数の推移

(毎年度5月1日現在)

年度	児童数
21	190
22	184
23	153
24	143
25	150
26	126
27	133
28	124
29	103
30	109
31	110

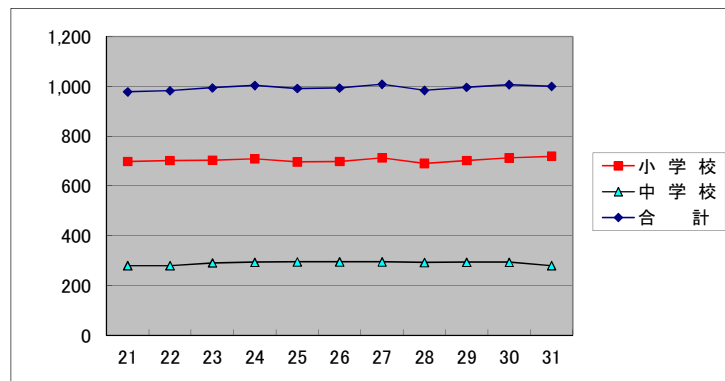


(学務課)

(5) 小・中学校学級数の推移

(毎年度5月1日現在)

年度	小学校	中学校	合計
21	698	280	978
22	702	280	982
23	703	291	994
24	709	294	1,003
25	696	295	991
26	698	295	993
27	713	295	1,008
28	690	293	983
29	702	294	996
30	712	294	1,006
31	719	280	999



* 保田しおさい学校を除く。

(学務課)

(6) 長期（30日以上）欠席者数の推移

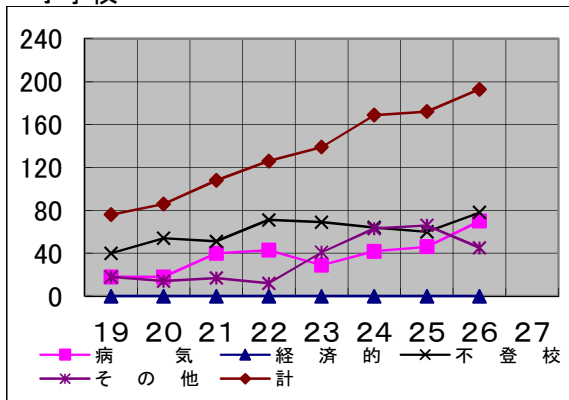
小学校

理由	年度	19	20	21	22	23	24	25	26	27
病	気	18	18	40	43	29	42	46	70	
経	済	0	0	0	0	0	0	0	0	
不	登	40	54	51	71	69	64	60	78	
そ	の	18	14	17	12	41	63	66	45	
計		76	86	108	126	139	169	172	193	

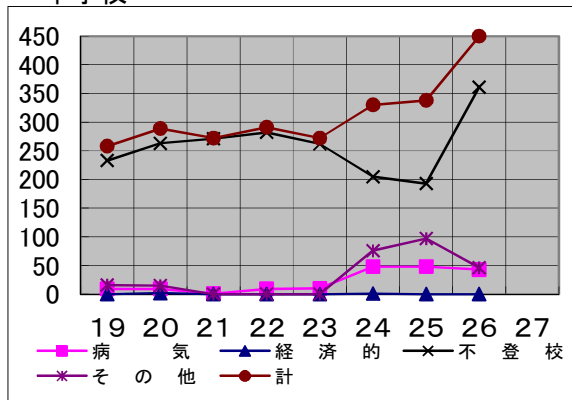
中学校

理由	年度	19	20	21	22	23	24	25	26	27
病	気	9	9	1	9	10	48	48	43	
経	済	0	2	0	0	0	1	0	0	
不	登	233	263	271	282	262	205	193	361	
そ	の	16	15	0	0	0	76	97	46	
計		258	289	272	291	272	330	338	450	

小学校



中学校



* 学校基本調査報告より

(政策企画課)

* 平成27年度より、学校基本調査における理由別長期欠席者数の調査項目が廃止。

(7) 都立学校

(令和元年5月1日現在)

施設名	所在地	開校年月日	建築延面積(m ²)	生徒数	学級数
葛飾野高校	亀有1-7-1	S15.1.12	10,917	939	24
南葛飾高校	立石6-4-1	S15.1.12	12,650	全675 定194	全18 定8
葛飾商業高校	新宿3-14-1	全S37.4.1 定S23.4.1	16,179	全604 定61	全18 定8
本所工業高校	南水元4-21-1	S10.10.1	16,428	定38	定4
農産高校	西亀有1-28-1	S23.4.1	18,660	全413 定99	全12 定4
葛飾総合高校	南水元4-21-1	H19.4.1	16,428	694	18
葛飾盲学校	堀切7-31-5	S37.1.9	9,224	47	15
葛飾ろう学校	西亀有2-58-1	H14.4.1	12,275	189	40
水元特別支援学校	水元1-23-3	S51.12.27	6,494	242	52
葛飾特別支援学校	金町2-14-1	S55.4.1	7,651	164	25

(教育総務課)

(8) 私立学校
ア 私立中学校

(令和元年5月1日現在)

施設名	所在地	開設年月日	建築延面積(m ²)	生徒数	学級数
共栄学園	お花茶屋2-6-1	S17.11.8	12,412	237	9
修徳	青戸8-10-1	S24.9	13,750	171	6
東京シューレ葛飾	新小岩3-25-1	H19.4.1	3,418	123	3

* 開設年月日については、所在地に開設された年月日で統一。(教育総務課)

* 共栄学園及び修徳学園の建築延面積は、中学校・高等学校を合わせたもの。

* 修徳学園は昭和24年9月に墨田区から現所在地に移転。

イ 私立高等学校

(令和元年5月1日現在)

施設名	所在地	開設年月日	建築延面積(m ²)	生徒数	学級数
共栄学園	お花茶屋2-6-1	S17.11.8	12,412	987	28
修徳	青戸8-10-1	S24.9	13,750	654	19

(教育総務課)

ウ 私立幼稚園

(令和元年5月1日現在)

園数	組数	園児数	建築延面積(m ²)
25	181	4,457	27,080.17

* 認定こども園は別に記載のため除く

(子育て支援課)

(9) 校外施設

(平成30年度)

施設名	所在地	開園年月日	建築年月	敷地面積(m ²)	建築延面積(m ²)	収容人員	一般利用件数
日光林間学園	栃木県日光市花石町2067-1	S39.7.1	H3.5	28,646	5,105	350	10件(311人)

* 平成30年8月から平成31年3月まで大規模改修工事等により休園

(学校施設課)

(10) 総合教育センター

(平成30年度)

所在地	開設年月日	建築年月	敷地延面積(m ²)	教育相談回数
鎌倉2-12-1 (旧明石小学校内)	H13.4.1	S46.3	7,647	366

(指導室)

(11) 科学教育センター

(平成30年度)

所在地	開設年月日	建築年月	敷地延面積(m ²)
新宿6-3-2 (東京理科大学図書館棟内)	H25.4.20	H25.3	926.47

(指導室)

(12) 図書館

(平成30年度)

図書館名	所在地	開設年月日	建築年月	建築延面積(m ²)	閲覧室 席数	蔵書数 (図書)	A V 資料数	登録者数	図書・雑誌 貸出数(冊)	A V 貸出数(点)	会議室 利用件数
中 央	金町6-2-1 ヴィナシス金町 ブライトコート3階	H21. 10. 17	H21. 6	5, 078	450	410, 041	13, 637	82, 138	993, 158	82, 087	818
立 石	立石1-9-1	S24. 1. 10	H23. 2	1, 426	190	110, 770	4, 211	24, 117	449, 908	24, 707	0
お 花 茶 屋	お花茶屋2-1-15	S52. 6. 1	S52. 6	1, 755	124	113, 378	3, 322	20, 573	262, 663	9, 898	8
上 小 松	東新小岩3-12-1 都営住宅1階	S52. 10. 1	S52. 10	1, 031	114	104, 740	4, 227	20, 084	195, 522	10, 192	33
亀 有	亀有1-17-5 都営住宅5号棟1階	S56. 10. 1	S56. 10	1, 473	137	113, 501	4, 297	15, 222	225, 577	9, 263	20
水 元	東水元1-7-3	S57. 6. 1	S57. 6	1, 735	123	93, 692	3, 603	17, 520	243, 320	9, 448	0
鎌 倉	鎌倉2-4-5	S62. 6. 25	S62. 6	1, 827	165	117, 148	3, 704	18, 529	224, 787	10, 316	140
四 つ 木 地 区	四つ木4-8-1 よつぎ小学校内	H8. 12. 7	H8. 12	230	7	39, 546	1, 723	4, 402	70, 046	2, 839	0
西 水 元 地 区	西水元2-2-8 西水元あやめ園内	H11. 6. 1	H11. 6	304	22	38, 129	1, 418	4, 412	48, 043	2, 666	0
青 戸 地 区	青戸5-20-6 青戸地区センター内	H16. 5. 12	H7. 1	220	18	34, 081	1, 399	6, 734	150, 163	5, 719	0
奥 戸 地 区	奥戸3-5-1 南奥戸小学校内	H23. 4. 2	H22. 11	306	29	40, 278	1, 438	3, 251	99, 214	3, 956	0
こ す げ 地 区	小菅3-8-22 こすげ小学校敷地内	H28. 3. 26	H27. 12	404	34	32, 128	1, 343	2, 577	145, 018	8, 427	2
新宿図書サービス コーナー	新宿1-5-6 新宿憩い交流館内	H29. 10. 17	S58. 11	26	0	0	0	3, 066	18, 666	750	0
合 計				15, 815	1, 413	1, 247, 432	44, 322	222, 625	3, 126, 085	180, 268	1, 021

(中央図書館)

- * A Vとは、CD・カセット・ビデオテープ・DVD。登録者数及び貸出数は団体及び他自治体協力を含む。
- * 新宿図書センターは、平成29年10月1日から休館。
- * 新宿図書センターの休館に伴い、代替施設として新宿図書サービスコーナーを平成29年10月17日から設置。

(13) 郷土と天文の博物館

所在地	開設年月日	建築年月	建築延面積(m ²)	プラネタリウム 座席数
白鳥3-25-1	H 3 . 7 . 2 0	H 3 . 2	4, 993. 06	145

(平成30年度)

入 館 者 数				プラネタリウム	1 日 あ た り 入 館 者 数	1 投 映 当 た り 観 覧 者 数
一 般	学 校	土 曜 日 子 供 無 料 開 放	計			
40, 108	13, 516	2, 567	56, 191	42, 592	193	52

(生涯学習課)

(14) 生涯学習人材バンク

(平成31年4月1日現在)

分 野	登録者数
芸 術 ・ 文 化	77
ス ポ ー ツ	20
家 庭 生 活	27
社 会 生 活	26
教 養	23
レ ジ ャ ー	2
合 計	175

(生涯学習課)

- * 複数分野の登録者あり。

2 生涯スポーツ

(1) 主な施設 ア 運動場

(平成31年4月1日現在)

施設名	所在地	開設年月日	敷地面積 (㎡)	規模
荒川小菅球技場	小菅1-33-1先	S62.7.19	16,595	球技場2面
荒川小菅少年野球場	" 1-15-1先	H5.4.1	4,844	少年野球場1面
荒川小菅野球場	" "	S62.7.20	11,803	野球場2面
堀切橋野球場	小菅1-1-1先	H15.7.1	7,709	" 1面
堀切橋フットサル場	" "	H15.4.26	4,456	フットサル場2面
堀切橋少年硬式野球場	堀切4-33-1先	H12.3.19	6,664	少年(硬式)野球場1面
堀切橋少年野球場	" 1-12-1先	H13.7.1	24,988	少年野球場4面
堀切橋少年ソフトボール場	" "	"	6,153	少年ソフトボール場1面
四つ木橋球技場	堀切1-1-1先	H14.5.1	4,761	球技場1面
四つ木橋野球場	四つ木3-1-1先	H14.8.1	26,249	野球場6面
木根川橋野球場	東四つ木3-23-1先	H15.7.1	9,254	" 1面
木根川橋少年野球場	" 1-6-1先	"	12,252	少年野球場2面
木根川橋球技場	" 3-2-11先	H15.4.26	6,598	球技場1面
柴又野球場	柴又7-17-13先	S27.2.1	30,688	野球場4面
第2柴又野球場	" 5-40-13先	S50.4.1	59,187	" 5面
柴又球技場	" 6-35-8先	S55.7.15	10,175	球技場1面
柴又少年野球場	" 5-40-13先	"	22,700	少年野球場3面
柴又ソフトボール場	金町浄水場1-1先	H5.4.1	5,422	ソフトボール場1面
柴又少年ソフトボール場	" "	"	3,775	少年ソフトボール場1面
奥戸総合スポーツセンター	高砂1-2-1	S42.4.1	13,416	野球場1面、テニスコート3面
"	" 1-1-1	S48.4.1	4,144	少年野球場1面
"	奥戸7-17-1	S60.7.1	29,600	陸上競技場(ラグビー・サッカー可)
上千葉公園運動場	東堀切3-25-1	H3.4.1	4,297	少年ソフトボール場2面、少年球技場1面、テニスコート3面
渋江公園テニスコート	東立石3-3-1	S26.8.1	3,943	テニスコート6面
東金町運動場	東金町8-27-1	H16.4.1	10,858	少年野球場1面、テニスコート6面
		H23.9.1	13,877	多目的広場1面
小菅東スポーツ公園テニスコート	小菅3-1-1	S60.10.8	4,778	テニスコート5面
小菅西公園フットサル場	小菅1-2-1	H28.4.1	6,983	フットサル場2面
金町公園プール	柴又3-24-1	H4.7.25	1,170	11m×25m、幼児用プール併設
鎌倉公園プール	鎌倉3-22-1	"	1,310	15m×25m、幼児用プール併設
葛飾にいじゅくみらい公園運動場	新宿6-3-20	H25.4.1	9,189	テニスコート3面、多目的広場1面
水元総合スポーツセンター	水元1-23-1	H30.4.1	10,869	テニスコート2面、多目的広場1面

* 上千葉公園運動場は、少年ソフトボール場、少年球技場、テニスコートの共用施設

(生涯スポーツ課)

イ 体育館等

(平成31年4月1日現在)

施設名	所在地	開設年月日	建築年月	建築延 面積(㎡)
水元総合スポーツセンター体育館	水元1-23-1	H28.3.1	H27.10	10,720.29
水元総合スポーツセンター体育館温水プール	"	H28.3.1	H27.10	1,316.24
奥戸総合スポーツセンター体育館	奥戸7-17-1	S59.10.7	S59.10	11,900.00
奥戸総合スポーツセンターエイトホール	高砂1-2-1	H1.4.29	H1.4	1,323.11
奥戸総合スポーツセンター温水プール	"	"	"	2,838.99

(生涯スポーツ課)

(2) 利用状況 ア 運動場

(平成31年4月1日現在)

区分	野球場	テニスコート	プール	球技場	陸上競技場	多目的運動場
施設数	17	6	2	6	1	4
面数	36	25	4	9	-	-
面積(㎡)	253,327	18,250	890	49,878	29,600	34,895
30年度利用件数	15,284	29,170	10	5,772	502	5,950

* 上千葉公園運動場は、少年ソフトボール場、少年球技場、テニスコートの共用施設のため、多目的運動場に計上

* 利用件数は、貸切利用の件数

(生涯スポーツ課)

イ 奥戸総合スポーツセンター (平成30年度)

区 分	体 育 館	陸上競技場	プ ー ル	エイトホール
個 人 利 用	130,188人	20,661人	137,221人	1,793人
団 体 利 用	4,512件	502件	1,368件	946件
	327,400人	121,854人	36,856人	65,818人

(生涯スポーツ課)

ウ 水元総合スポーツセンター (平成30年度)

区 分	体育館等	プール
個 人 利 用	77,339人	107,277人
団 体 利 用	7,730件	1,428件
	336,788人	57,819人

(生涯スポーツ課)

(3) ポニースクールかつしか (平成30年度)

区 分	登録数(個人・団体)			延利用人数
引 き 馬 事 業	-			5,697人
個 人 教 室	377人	障害児(ハートナーアニマル)	104人	25,839人
		一 般	273人	
団 体 教 室	40団体	内	幼 稚 園	4団体
			保 育 園	18団体
		訳	特別支援学校等	12団体
			そ の 他	6団体

(地域教育課)

(4) にいじゆくプレイパーク (平成30年度)

区 分	幼児	小学生	中・高・大学生	大人	計
利 用 人 数	2,502人	9,271人	973人	3,076人	15,822人

(地域教育課)

3 文化・芸術

(1) 区指定・登録文化財

(単位：件数) (平成31年4月1日現在)

区 分	有 形 文 化 財	無 形 文 化 財	有形民俗 文 化 財	無形民俗 文 化 財	史 跡	名 勝	天 然 記 念 物	合 計
指 定 文 化 財	60	3	19	2	4	1	6	95
登 録 文 化 財	65	0	32	2	1	0	5	105

(生涯学習課)

(2) 文化会館

(平成31年4月1日現在)

所 在 地	開設年月日	建築年月 (引渡し)	建築延 面積 (㎡)	内 訳				収容定数	
				本館	別館	大ホール	小ホール		
立石6-33-1	H4.5.23	H4.4	18,841.35	14,044.68	4,796.67	1,318		298	

(文化国際課)

利用状況

(平成30年度)

区 分	大ホール	小ホール	ギャラ リー1	ギャラ リー2	第1レクリ エーションル ーム	第2レクリ エーションル ーム	ビジュアル ム	ランデグー	ライラック	パンジー	アトリエ
利 用 日 数	265	264	190	119	254	255	223	201	223	195	54

区 分	ローズ	カトレア	ローレル	チェリー	コスモス	ひびき	メヌエツト	コンチェルト	レインボー
利 用 日 数	257	312	205	237	227	120	179	211	255

(文化国際課)

(3) 亀有文化ホール (平成31年4月1日現在)

利用状況

(平成30年度)

所 在 地	開設年月日	建築年月 (引渡し)	建築延面積 (㎡) (共用部分含む)	収容定数 (ホール)
亀有3-26-1	H8.6.1	H8.3	6,408.91	640 (倉立見30)

区 分	ホール	会議室
利 用 日 数	271	104

(文化国際課)

4 地域活動

(1) 地区センター（ホール）

（平成30年度）

施設名	所在地	開設年月日	建築年月	建築延面積(㎡)	大ホール収容定員	ホール延利用件数
金町地区センター	東金町1-22-1	S58.5.3	S58.3	2,437.20	200	880
高砂	高砂3-1-39	S62.10.1	S62.7	1,941.20	170	711
堀切	堀切3-8-5	S63.2.1	S62.11	2,118.53	140	601
四つ木	宝町1-1-22	H5.10.8	H5.7	1,548.92	200	408
青戸	青戸5-20-6	H7.3.1	H7.1	2,306.72	154	507
亀有	亀有3-26-1	H8.6.1	H8.2	1,494.80	130	967
東立石	東立石2-15-7	H9.2.19	H9.1	1,037.95	120	111
東四つ木	東四つ木1-20-4	H9.3.25	H9.2	1,244.60	120	357
新小岩	新小岩2-17-1	H11.4.1	H11.3	1,482.24	135	639
新小岩北	東新小岩6-21-1	H13.4.1	H13.3	1,260.48	120	655
南綾瀬	堀切7-8-22	H16.7.1	H16.2	1,211.21	200	859

*高砂地区センター、堀切地区センター、亀有地区センター、東四つ木地区センター、新小岩地区センター、新小岩北地区センターの建築延面積は、（地域振興課）

区民事務所又は区民サービスコーナー及び地域集会所の面積を含む。

*金町地区センター建築延面積は、区民事務所、地域集会所、休日応急診療所面積を含む。

*青戸地区センター建築延面積は、地域集会所、青戸しょうぶ、青戸地区図書館の面積を含む。

(2) 地区センター（地域集会所）

（平成30年度）

番号	施設名	所在地	開設年月日	建築年月	建築延面積(㎡)	一日当たり平均利用人員
1	金町地区センター	東金町1-22-1	H12.4.1	S58.3	421.60	71.5
2	高砂	高砂3-1-39	H12.4.1	S62.7	662.76	88.0
3	堀切	堀切3-8-5	H12.4.1	S62.11	744.82	146.6
4	四つ木	宝町1-1-22	H12.4.1	H5.7	565.85	98.6
5	青戸	青戸5-20-6	H12.4.1	H7.1	556.14	104.0
6	亀有	亀有3-26-1	H12.4.1	H8.2	378.57	391.8
7	東立石	東立石2-15-7	H12.4.1	H9.1	388.17	67.3
8	東四つ木	東四つ木1-20-4	H12.4.1	H9.2	396.00	68.7
9	新小岩	新小岩2-17-1	H12.4.1	H11.3	774.62	155.1
10	新小岩北	東新小岩6-21-1	H13.4.1	H13.3	750.22	160.2
11	立石	立石4-23-17	H13.4.1	H22.1	453.60	43.7
12	柴又	柴又1-38-2	H13.4.1	S53.5	286.36	37.6
13	南綾瀬	堀切6-28-5	H13.4.1	S54.3	298.09	170.9
14	お花茶屋	お花茶屋2-1-12	H13.4.1	S56.7	254.80	41.2
15	新宿	新宿4-1-10	H13.4.1	S57.3	232.92	28.1
16	水元	水元3-13-22	H13.4.1	S58.3	251.60	29.9
17	西水元	西水元5-3-1-101	H13.4.1	S58.10	250.00	34.7
18	奥戸	奥戸3-9-17	H13.4.1	S59.3	246.50	39.7
19	東金町	東金町5-33-6	H13.4.1	S59.3	262.51	9.6

*立石地区センターの所在地は、平成22年12月までは立石7-1-1

（地域振興課）

(3) 集い交流館

（平成30年度）

番号	施設名	所在地	開設年月日	建築延面積(㎡)	一日当たり平均利用人員
1	亀有集い交流館	亀有1-24-3	S53.4.1	177.85	51.5
2	新小岩北	東新小岩5-16-2	S54.4.25	299.18	41.5
3	たつみ	西新小岩2-1-4	S56.11.4	277.61	21.8
4	末広	金町5-4-1	S57.4.1	188.78	29.8
5	水元	東水元1-7-3	S57.6.1	163.33	42.6
6	西青戸	青戸7-15-2	S59.3.24	228.26	32.8
7	宝町	宝町2-38-19	S59.10.15	318.50	20.9
8	新宿防災コミュニティセンター	新宿5-20-18	S60.5.1	587.37	47.0
9	青戸高架下集い交流館	立石6-38-13地先	S62.4.1	253.50	42.8
10	西亀有	西亀有2-11-1	S63.9.6	266.86	32.7
11	新小岩南	新小岩1-17-6	H1.4.1	265.53	30.0
12	亀有北	亀有5-14-18	H2.4.14	253.50	31.4
13	木根川	東四つ木1-8-4	H2.4.20	278.04	23.6
14	南綾瀬第二	堀切5-38-4	H3.4.14	266.52	29.1
15	高砂北	高砂5-6-7	H3.10.26	216.79	39.6
16	東奥戸	奥戸4-20-11	H4.10.19	256.00	27.8
17	亀有東	亀有5-48-13	H5.4.12	180.00	24.8
18	南水元	南水元4-13-24	H5.7.1	290.00	35.8
19	奥戸しらさぎ	奥戸3-17-4-102	H6.3.17	297.65	42.9
20	亀が岡	東金町2-5-20-109	H7.3.13	241.51	45.6
21	金町つつみ	金町3-51-11	H7.11.6	238.94	25.8
22	白鳥	白鳥4-16-5	H8.3.14	280.00	15.5
23	幸田	西水元3-11-1	H8.4.1	268.60	30.4
24	洪江	東四つ木4-44-2-102	H8.6.1	329.00	32.8
25	さくらみち	鎌倉3-20-4	H8.11.20	210.00	35.1
26	上平井	西新小岩3-36-4	H9.7.25	269.94	26.6
27	細田	細田4-23-5	H12.4.1	278.86	37.3
28	いづか	南水元1-20-8	H18.4.1	294.84	40.8

*集会所は平成20年4月から「集い交流館」と名称変更

（地域振興課）

*西小菅集い交流館、小菅集い交流館は、平成28年6月30日をもって廃館。

(4) 憩い交流館

施設一覧

(平成30年度)

番号	施設名	所在地	開設年月日	建築年月	建築延面積 (㎡)	1日当たり 平均利用人員		併設施設
						利用件数	利用人数	
1	堀切憩い交流館	堀切1-23-6	S45.9.15	S45.9	240.27	24.8		
2	白鳥	白鳥3-32-6	S47.6.1	S47.6	258.41	21.2		保育園・児童館・職員寮・学童保育
3	渋江	東四つ木2-15-11	S48.5.1	S48.5	316.28	21.6		保育園・児童館・学童保育
4	柴又	柴又2-4-5	S49.10.1	S49.10	319.41	22.4		児童館・学童保育
5	中道	西亀有1-2-7	S50.5.1	S50.5	319.57	24.4		児童館・学童保育
6	東金町	東金町5-22-18	S51.5.1	S51.5	394.35	30.9		児童館・学童保育
7	鎌倉	鎌倉2-6-20	S52.5.4	S52.5	390.27	31.6		児童館・学童保育
8	末広	金町5-4-1	S55.5.1	S55.5	369.60	45.1		児童館・学童保育・集会所
9	青戸中央	青戸6-16-12	S56.5.1	S56.5	355.23	32.6		児童館・学童保育
10	小菅	小菅3-6-1	S56.5.1	S56.5	472.10	23.3		学童保育
11	たつみ	西新小岩2-1-4	S56.11.2	S56.11	473.11	43.0		保育園・学童保育・集会所
12	新宿	新宿1-5-6	S58.11.30	S58.11	421.98	29.2		
13	西奥戸	奥戸1-12-1	S59.4.21	S59.4	249.60	28.3		児童館・学童保育
14	東奥戸	〃 4-20-11	S59.6.27	S59.6	309.74	23.4		児童館・学童保育
15	宝町	宝町2-38-19	S59.10.15	S59.10	377.81	41.2		集会所
16	砂原	西亀有3-12-1	S59.11.12	S59.11	469.08	21.9		
17	水元	水元4-6-15	H6.2.1	H6.2	381.00	37.5		子ども発達センター分室

* 敬老館は平成20年4月から「憩い交流館」と名称変更

(地域振興課)

* 新小岩憩い交流館は、平成28年3月31日廃館

(5) 学び交流館

(平成30年度)

施設名	所在地	開設年月日	建築年月	建築延面積 (㎡)	1日当たり平均利用状況	
					利用件数	利用人数
新小岩学び交流館	西新小岩4-33-10	S50.7.2	S50.7	1,371	16.3	203.5
亀有	お花茶屋3-5-6	S54.9.1	S54.9	1,830	17.3	220.0
柴又	柴又5-33-8	S59.9.27	S59.9	2,001	22.7	224.6
水元	南水元2-13-1	H1.4.1	S54.3	2,443	14.2	216.1

* 社会教育館は平成20年4月から「学び交流館」と名称変更

(地域振興課)

(6) 地区振興館

(平成30年度)

施設名	所在地	開設年月日	建築年月	建築面積 (㎡)	利用登録 団体数	1日当たり
						延利用人数
鎌倉千代田通り地区振興館	鎌倉4-32-7	S62.5.1	S62.5	173.69	8	1.6

* 鎌倉千代田通り地区振興館は、令和元年6月30日に廃館

(地域振興課)

(7) 地域団体・各種民間奉仕者

(平成31年4月1日現在)

区 分	団 体 数	人 員		所 管 課
		男	女	
町 会 自 治 会	241	-		地 域 振 興 課
青 少 年 育 成 地 区 委 員 会	19	16	3	地 域 教 育 課
人 権 擁 護 委 員	-	9	6	人 権 推 進 課
行 政 相 談 委 員	-	4	3	す ぐ や る 課
保 護 司 会	1	86	46	地 域 振 興 課
青 少 年 委 員	1	28	45	地 域 教 育 課
高 齢 者 ク ラ ブ	149	3,312	6,783	高 齢 者 支 援 課
介 護 支 援 サ ポ ー タ ー	-	126	485	高 齢 者 支 援 課
民 生 委 員 ・ 児 童 委 員	19	105	286	福 祉 管 理 課
少 年 団 体	ス ポ ー ツ 少 年 団	7	51	生 涯 ス ポ ー ツ 課
	子 ど も 会	74	7,807	地 域 教 育 課
ス ポ ー ツ 推 進 委 員	1	29	24	生 涯 ス ポ ー ツ 課

5 男女平等社会の実現

(1) 男女平等推進センター

所 在 地	開設年月日	建築年月	建築延面積 (㎡)
立石5-27-1	H1. 10. 1	H1. 9	2,394.06

利用状況

(平成30年度)

区 分	視聴覚室	学 習 室	調理実習室	多目的 ホール	会 議 室					合 計
					洋室A	洋室B	洋室C	洋室D	和 室	
利 用 件 数	538	450	488	632	525	666	613	504	514	4,930
利 用 人 員	10,470	5,436	6,811	30,265	11,371	6,450	5,885	8,716	4,370	89,774

* 利用登録団体数=261

(人権推進課)

* 多目的ホール・会議室・調理実習室は、消費生活センターと共用

(2) 審議会等における女性の登用状況

(平成31年3月31日現在)

区 分	委員会等の数	女性を含む 委員会等の数	女性を含む 委員会等の 割合 (%)	全委員数	女性の委員数	女性委員の 割合 (%)
行 政 委 員 会	4	4	100.0	26	6	23.1
附 属 機 関	31	30	96.8	651	198	30.4
そ の 他 審 議 会	12	11	91.7	232	64	27.6
合 計	47	45	95.7	909	268	29.5

(人権推進課)