

自然学習講座

テーマ：帰ってきた水元公園のカワセミを知ろう！

日時：令和8年4月12日(日) 午後1時から3時まで(雨天決行)

講師：水元かわせみの里専門員

参加費：無料 定員：30人

受付開始：令和8年3月12日(木)

集合：水元かわせみの里 水辺のふれあいルーム

受付：令和8年3月24日(火)までWeb・電話で受付。応募多数の場合抽選。

※ 動きやすく、汚れてもよい長袖長ズボンでお越しください。
※ 歩きやすい運動靴などでお越しください。



水元公園で見られるようになったカワセミたちの暮らしについて案内します。

イベント・ガイドウォーク

カワセミ個体数調査 令和8年4月29日(水・祝) 説明会 13:00～15:00
令和8年5月2日(土) 調査日 9:30～13:00

水元公園全域の各所でカワセミを定点観察し、繁殖期のカワセミの個体数を調査します。市民参加型の調査です。



ガイドウォーク 1回目 11時から30分間
2回目 13時30分から30分間

専門員が水元かわせみの里周辺を解説しながらご案内します。ボランティア活動日はボランティアさんが野草園を案内します。



水元かわせみの里とは (水元小合溜水質浄化センター)

水元小合溜の水辺環境を、豊かな生きものが生息していた昭和30年代前半の頃のように戻すために作られた、水質を浄化する施設です。施設内にある水辺のふれあいルームでは、専門員による解説や講座、様々な展示やイベントなどを通して、周辺の自然や歴史、水質浄化の取り組みなどについて楽しく学ぶことができます。



■ 開館時間・・・9時から17時30分(4月から10月)、9時から16時30分(11月から3月)

■ 休館日・・・月曜(祝日の場合は、その直後の平日)

■ お問い合わせ・・・水元かわせみの里 03(3627)5201 東京都葛飾区水元公園8番3号

■ 交通 京成バス
水元公園循環バス(3月から11月の土日祝のみ) 金町駅南口←→戸ヶ崎操車場・八潮駅南口(金61系統)
金町駅南口→水元公園→金町駅南口
水元かわせみの里下車 徒歩1分 水元五丁目 または 大場川下車 徒歩5分

※ お車でお越しの際は、水元公園有料駐車場をご利用ください。



葛飾区公式HP



ブログ



Facebook



X (旧Twitter)

水元かわせみの里

水辺のふれあいルーム通信

令和8年 3月20日
(通算第228号)



水元小合溜の生きもの:218

ハイロチビミズムシ

カメムシ目ミズムシ科

全長 2.7～3.2mm

時期 3～11月



▲実際の大きさ

小さな体から大きな鳴き声

鳴く昆虫は多くいますが、ハイロチビミズムシは体長比で最も大きな音を出す昆虫でもあります。鳴き方も独特で、生殖器と腹をこすり合わせることで音を出しているようです。

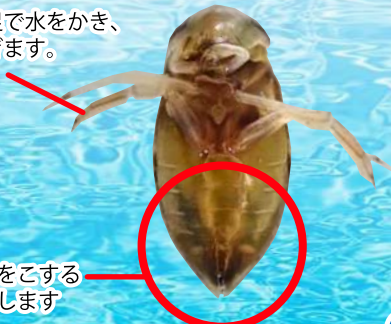
水辺から聞こえる春の音

3月中旬を過ぎると、水元公園の水辺から「ジージー」という音が聞こえてくる場合があります。これは、ハイロチビミズムシという体長3mm前後の極小の昆虫の鳴き声です。繁殖期である春先だけ聞こえる、春の訪れを告げる音の一つです。



▲葛飾区では、汽水環境を好む近縁種のクロチビミズムシも見られる。

オールのような足で水をかき、水中を器用に泳ぎます。



生殖器と腹部をこすることで音を出します

ボランティア活動報告

キッズボランティア活動で、水元公園のゴミ拾いを行いました！

2月22日に、キッズボランティア活動で、水元かわせみの里周辺からキャンプ広場手前までのポプラ並木でゴミ活動を行いました。どのようなゴミが多く、どのような場所によく落ちていたかなどを調べ、ゴミのポイ捨てをどうしたら減らせるかについて、皆で考えました。



ポプラ並木では、生垣の中なども注意深く探して拾いました。



ペットボトルや空き缶、お菓子の包装紙など、いろいろな物が落ちていました。



全員で集めたゴミを一箇所に集め、結果の共有を行いました。



水元かわせみの里周辺の林では、自転車の部品など、大きな粗大ゴミが多く落ちていました。

ボランティア募集

水元かわせみの里ボランティアは、活動を通して、ボランティアの方々が地域への愛着を育み、ひいては地域の発展へ貢献することを目標とします。地域の自然保護活動や、来館者へのクラフト教室など、やりがいをもって参加していただける活動がたくさんありますので、気軽にご参加いただきたいと思います。

- 活動内容 水元かわせみの里周辺の美化活動や、水辺のふれあいルームの管理等補助作業
ガイドウォーク等の補助作業、ボランティア研修会の受講
葛飾区子どもまつり、環境・緑化フェアなどへの参加
- 募集期間 随時募集しています
- 対象 18歳以上の方(原則)
- 活動日 月4回程度(定例活動日 第1、3土曜日、第2、4木曜日)
- 申し込み・お問い合わせ 水元かわせみの里 03(3627)5201

学校等団体利用のご案内

水元かわせみの里には、水元小合溜の歴史や自然の解説を行う専門員がいます。総合的な学習の時間、理科、社会科、生活科などの学習にぜひご利用ください。

総合的な学習の時間



植物の葉っぱと種の観察

水元小合溜周辺の身近な生きものや、環境、歴史について楽しく学びます。水質浄化センターの見学なども可能です。

職場体験受け入れ



中学生職場体験

施設周辺の美化活動、施設内の管理作業、生物の調査、ガイドウォークの補助など、様々な体験が可能です。

自由研究の補助



虫とのキットを作る

水辺の生きもの調査、図鑑作りなど、様々な内容の自由研究のイベントを行い、夏休みの児童への、学習のサポートをします。

その他、主な団体利用の内容

- ・生物関係のクラブ活動の補助
- ・大学、専門学校の実習の受け入れ
- ・福祉系団体への自然解説
- ・歩こう会など、各種団体への自然解説

※バスでの来館のご希望や、ガイドの時間・内容などの詳細については、ご相談ください。

※団体利用に関するお問い合わせは、水元かわせみの里窓口、または電話(水元かわせみの里 03-3627-5201)まで。

野草園だより 見頃の生きもの 3月編

水元かわせみの里の裏手にある小さなピオトープ「野草園」。様々な生きものが暮らすこのピオトープで見られる、ステキな生きものをご紹介します。

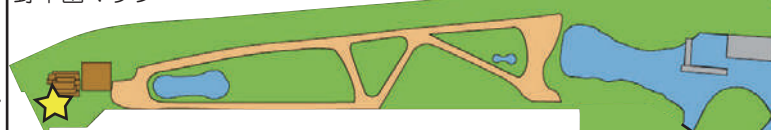
3月の見頃

クサノオウ

漢字では『草の黄』と書き、傷をつけた際に出る毒性のある黄色い液体が名前の由来になったと言われます。花期は長く、野草園では春から初夏にかけて、直径2cmほどの黄色い花が見られます。やや湿った環境を好む植物で、乾燥化の進む水元公園では中々見られない植物です。



野草園マップ



見られるポイントはココ!