

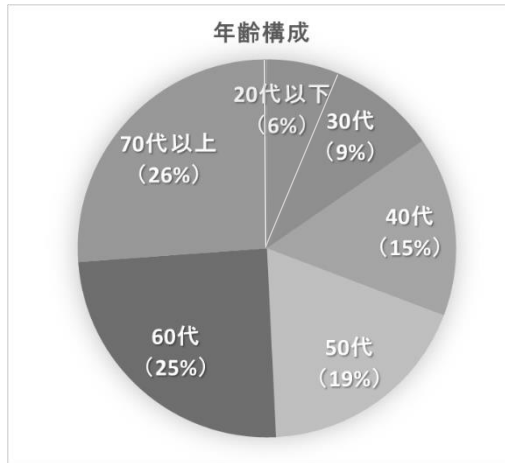
# 金町駅周辺地区まちづくりプラン（案）に係るアンケート結果

## ■住民説明会来場者数

令和2年 12月19日（土） 53名  
 令和2年 12月22日（火） 38名

## ■アンケート回答者の年齢構成

<アンケート回答者数> 67名

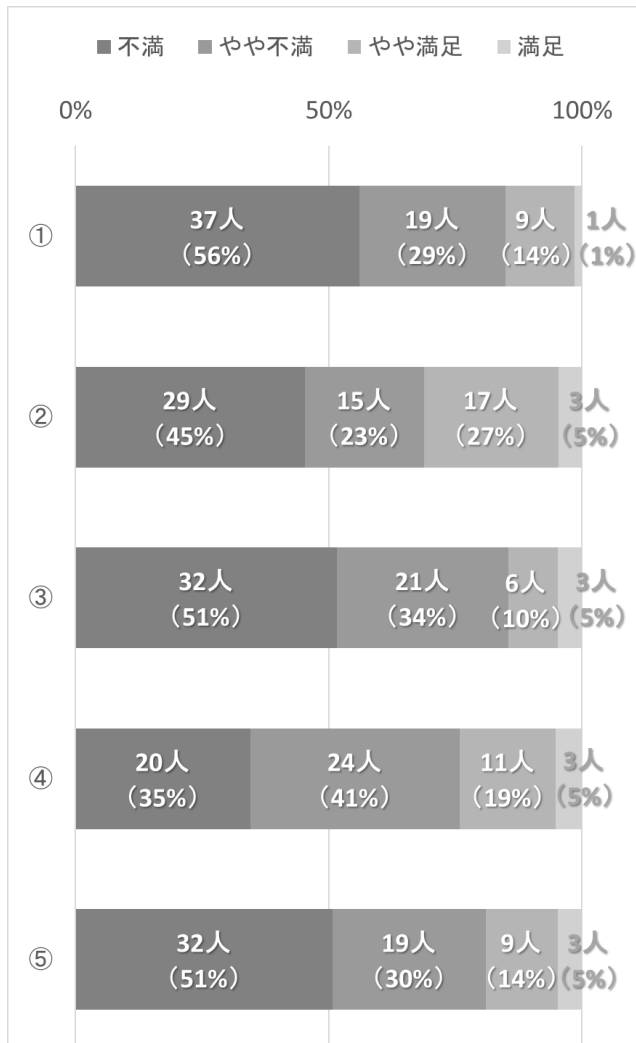


## ■アンケート結果

(1) 現在の金町駅周辺について、どの程度満足していますか？

それぞれ当てはまるもの1つにチェックをつけてください。

またその理由についてもご記入ください。

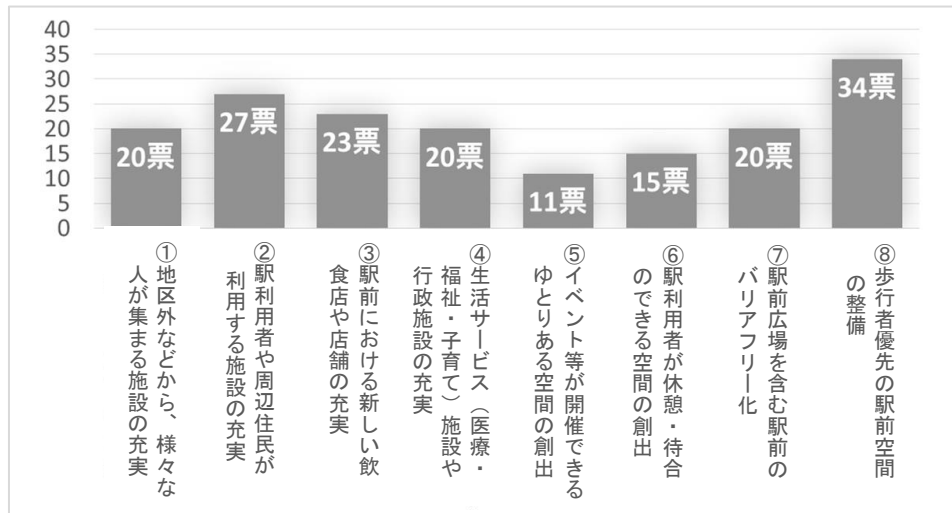


<代表的なご意見>

- ① JR金町駅・京成金町駅 駅舎について
  - ・改札が少ない
  - ・狭い
  - ・出入口が少ない
  - ・古い
- ② 駅周辺の南北交通について
  - ・南北通路が狭い
  - ・改良してほしい
  - ・南北通路が少ない
  - ・南北通路の自転車が危ない
- ③ JR金町駅北口の駅前広場について
  - ・広場全体が狭い
  - ・ロータリーが狭い
  - ・歩道が狭い
  - ・バス待ちの人と歩行者が錯綜する
- ④ UR金町駅前団地について
  - ・古い
  - ・敷地を有効活用してほしい
  - ・景観が悪い
  - ・団地があるため往来がしにくい
- ⑤ 理科大学通り・しょうぶ通りについて
  - ・歩道が狭い
  - ・歩行者が多い
  - ・路上駐車が多い
  - ・歩道も車道も狭く自転車が安全に通れない

(2) 金町駅周辺は今後、どのようになってほしいですか？

特に重要だと思う項目3つにチェックをつけてください。



<その他のご意見>

- ・自転車専用レーンの設置
- ・駐輪場の充実
- ・防災設備の設置
- ・宿泊施設の充実
- ・治安の向上
- ・文化の活性化

(3) 今後、金町駅周辺を活性化していくためには何が必要と考えますか？

ご意見等がありましたら、以下の欄にご記入ください。

<特に多いご意見>

- ・駅前店舗の充実
- ・南北通路の改善
- ・駅前ロータリーの拡張整備
- ・パーク&ライド施設の充実
- ・新金線の旅客化
- ・駅出入口の増設
- ・UR 金町駅前団地の再開発
- ・駅改札口の増設
- ・東京理科大学との連携
- ・植栽の整備

(4) 金町駅周辺の魅力について、効果的に発信していくためには何が必要と考えますか？

ご意見等がありましたら、以下の欄にご記入ください。

<特に多いご意見>

- ・SNS、TV、YouTube 等メディアの利用
- ・イベントの開催
- ・商業施設の充実
- ・街の特色の明確化
- ・東京理科大学との連携

(5) その他、ご意見・ご要望などがございましたら、ご記入ください。

<特に多いご意見>

- ・駅前広場、理科大学通りの早期整備
- ・水元公園の整備
- ・南北アクセス路の整備
- ・エリアマネジメントの検討
- ・避難場所の整備
- ・学生や若者のまちづくりへの参画
- ・歩行環境と自転車通行帯の充実
- ・スピード感を持った街づくり