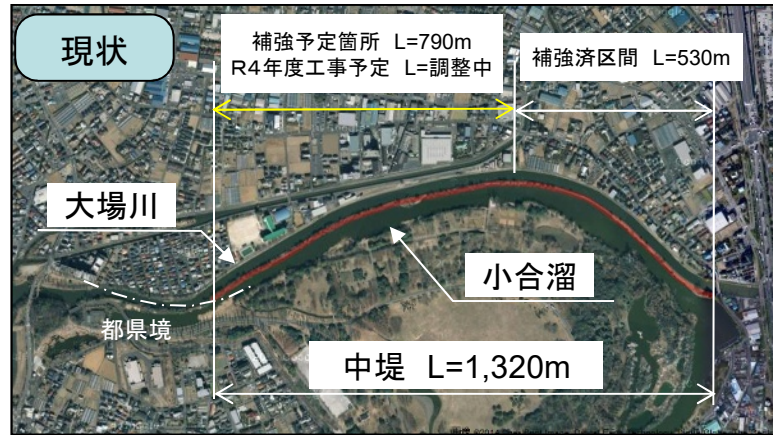
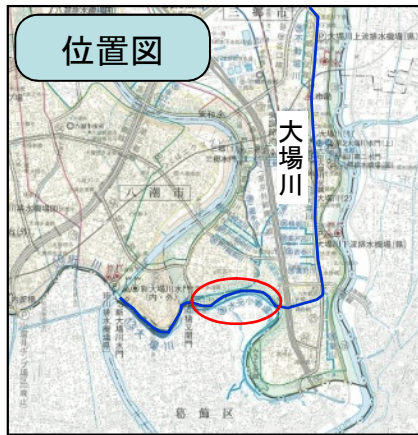


# 中堤補強状況について【埼玉県】

## ○大場川中堤区間の補強について



### 【概要】

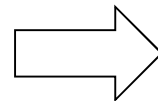
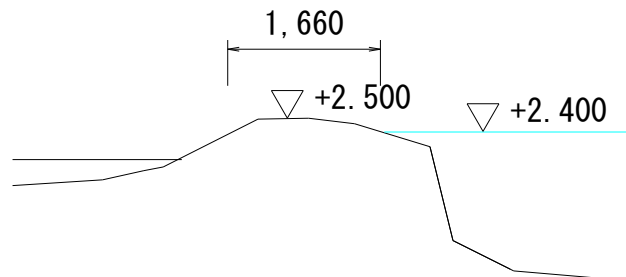
当該区間は、埼玉県管理の一級河川大場川と東京都管理の準用河川小合溜が並走する区間であり、中堤が都県境となっている。

大場川は、感潮河川であり大潮時には1.5m程度の水位変化が生じることから、経年的に中堤の浸食が進んでいる状況にある。

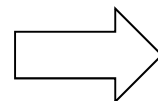
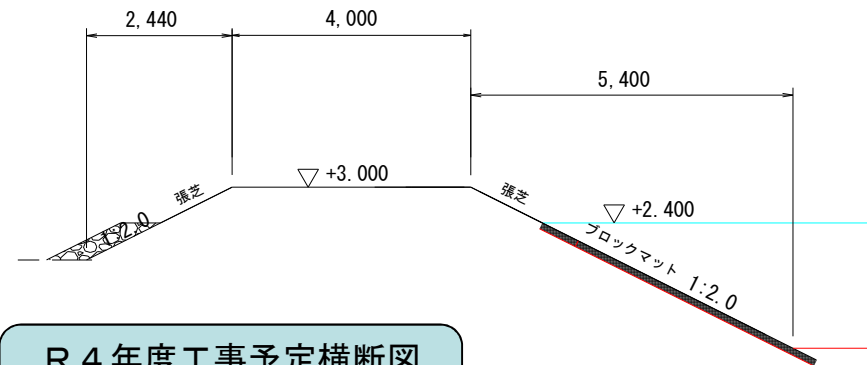
○箇所：大場川／三郷市鷹野5丁目地内ほか

○延長：約1,320m

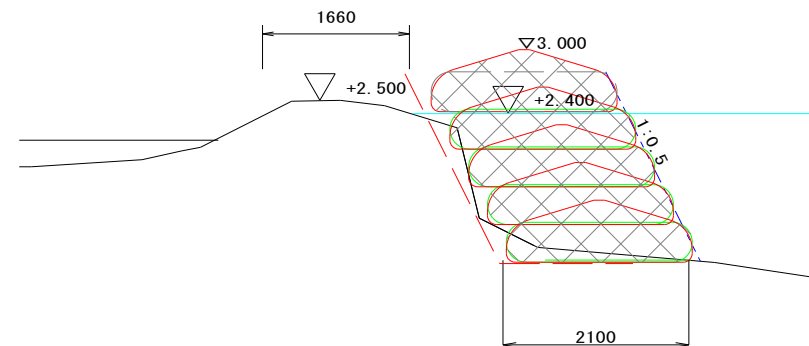
現況横断面図



補強済横断面図



R4年度工事予定横断面図



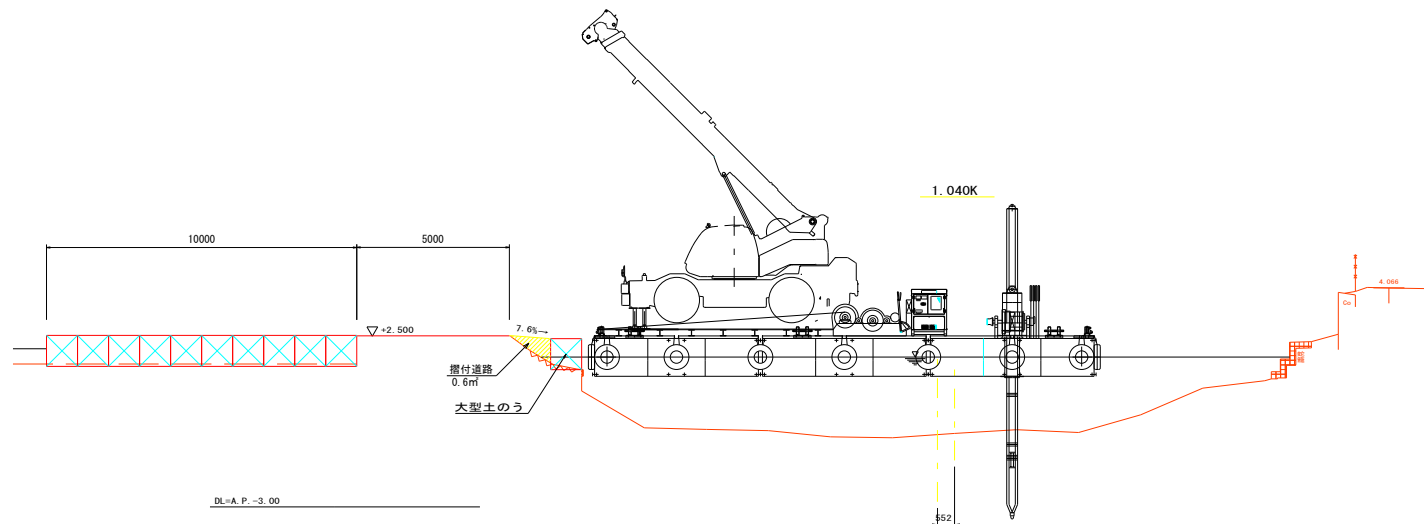
# 対策内容及び施工方法

## 対策内容

- ・袋詰め玉石を設置することにより、中堤の円弧滑りを防ぐ。(破堤防止)
  - ・遮水シートを敷設することにより、通水箇所を塞ぐ。(破堤防止)
  - ・残区間を短時間で補強が完了する。(事業短縮)
- ⇒昨年度に工事を実施予定であったが、河床が浅く台船を浮かべることができなかった。  
⇒今年度新規に浚渫工事を実施し、来年度に再度補強工事を実施予定。
- ・中堤の樹木を最低限の枝落として施工できる。(環境対策)

## 施工方法

- ①大場川にクレーン付き台船を設置する。
- ②地上で袋詰め玉石を製作し、台船と共に袋詰め玉石を施工箇所まで運搬する。
- ③大場川の法面に合わせて袋詰め玉石を設置する。  
(中堤と袋詰め玉石の間には遮水シートを敷設する。)



# 令和3年度実施予定の浚渫工事

## 施工方法

- ①大場川にバックホウ台船を設置する。
- ②補強工事を実施する上で必要となる喫水高1.5mを確保するために約50cm浚渫する。

