



葛飾
ブランド

葛飾町工場物語

令和3年度認定製品・技術を紹介します

区内の町工場で生み出される選りすぐりの製品・技術などを認定し、製品や技術誕生の背景やエピソードを広く情報発信しています。区と東京商工会議所葛飾支部が協働で行っています。
【担当課】 商工振興課 ☎03-3838-5587

開発ストーリーを漫画で紹介

2月14日(月)から、テクノプラザかつしか(青戸7-2-1)、区政情報コーナー(区役所3階304番)などでご覧になれます。葛飾ブランド「葛飾町工場物語」ホームページ(<https://katsushika-brand.jp/>)からもご覧になれます。



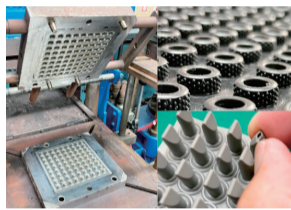
認定製品 ゴム部品の配合、金型設計、製造技術

(株)タブチゴム(立石3-11-12)

☎03-3694-6211 <https://www.trcoltd.com>

ゴム製品の生産に必要不可欠な「配合」「金型設計」「製造」の技術をかけあわせ、難易度の高い製品を製造している。

日本の工場は小ロット多品種の生産に特化しているが、マレーシアとシンガポールにも拠点をもち、大量生産にも対応可能。



認定技術 空絞りを得意とするへら絞り技術

江戸下町工房(東堀切2-21-4)

☎03-5680-4356 <https://edoshitamachi.jp>

高速で回転する金属にへらを当てて成形していく「へら絞り」。その中で、型を使わずに中空で成形する技法を「空絞り」という。

江戸下町工房では、何度も膨らみとくびれを繰り返す複雑な形状であっても、割型や溶接を用いずに絞ることができるため、神社仏閣から高い評価を得ている。



認定技術 次世代ライトアップパネル

(株)共栄コーポレーション(東四つ木4-44-15)

☎03-3695-3111 <http://www.kyoei-corp.jp>

厚さ1mmの超薄型導光板を採用した業界最軽量クラスのSL(スリムライト)パネルや、AndroidOSを搭載したデジタルサイネージモニターなど次世代のライトアップパネルを数多く製作。SLパネルは、LEDを光源にして、印刷物を均一に光らせることができる技術で特許申請中である。



認定技術 PCコンクリート用SUSバルジインサート

日工産業(株)(白鳥4-14-23)

☎03-3601-4166 <http://www.nikko-bulgeform.co.jp>

日本で10社程度しかできないバルジ成形の技術を用いて、ステンレスチューブから加工された、軽量で作業効率の高いPC(プレキャスト)コンクリート用バルジインサートで、トンネル内の照明をばら下げる際に用いられる。バルジ成形で製造することにより、低コストと軽量化、生産性向上を実現した。



認定技術 鉄骨加工製品及び耐震ブレース

(株)日伸鉄工建設(西新小岩4-8-5)

☎03-3694-4848 <https://nissin-tk.com>

区内の工場に唯一、国土交通大臣認定の「Mグレード」の鉄骨加工製品を製造。このMグレードの技術を使って開発したのが「耐震ブレース」である。耐震ブレースは、建物の外壁に取り付け、地震による建物の揺れを減少させるもので、独自の形状で特許を取得している。



家計急変世帯・住民税非課税世帯の方へ

臨時特別給付金の申請を受け付けています

家計急変世帯

【対象】 次の全てに該当する世帯

▶原則、申請日時点で葛飾区に住民登録がある世帯

▶新型コロナウイルス感染症の影響を受けて、令和3年1月以降に家計が急変し、同一の世帯に属する方全員のそれぞれの年間収入(所得)見込額が、住民税非課税水準相当以下※になった世帯(住民税が課税されている方の扶養親族等のみで構成される世帯は除く)

※住民税非課税水準相当とは、令和3年1月以降の任意の1カ月の収入を12倍し、合計額が非課税相当水準以下(下表参照)になることを差します。

扶養している 配偶者・親族の人数	非課税相当 収入限度額	非課税相当 所得限度額
0人	100.0万円	45.0万円
1人	156.0万円	101.0万円
2人	205.7万円	136.0万円
3人	255.7万円	171.0万円
4人	305.7万円	206.0万円
障害者、未成年者、寡婦(夫)、 ひとり親の場合	204.3万円	135.0万円

【申請方法】 申請書と必要書類を9月30日(金)(消印有効)までに郵送で。

申請書の郵送を希望する方は下記コールセンターへお問い合わせください(申請書は区ホームページからも取り出せます)。

住民税均等割非課税世帯

令和3年度の住民税均等割が非課税の世帯に、案内を送付しています。配偶者からの暴力などにより葛飾区へ避難している方などで、現在の居住地に住民登録をしていない場合や、令和3年1月1日~12月10日に配偶者と離婚し別世帯となった方などで、世帯員全員の住民税均等割が非課税になる場合は、お問い合わせください。

いずれも

家計急変世帯向けの給付金と住民税均等割非課税世帯向けの給付金を重複して受給することはできません。

詳しくは区ホームページをご覧ください。コールセンターへお問い合わせください。

【支給額】 1世帯当たり10万円(世帯主に支給)

【問い合わせ】

葛飾区非課税世帯等臨時特別給付金コールセンター

☎03-6837-8506

(月~金曜日(祝日を除く)/午前8時30分~午後5時)

【担当課】 福祉管理課



▲区ホームページ

生活の相談を受け付けています

【担当課】 福祉管理課

生活に困っている、仕事が見つからない、家賃が支払えないなど、生活についてお悩みの方は、自立相談支援窓口をご利用ください。

自立相談支援窓口

☎03-5654-8625

(月~金曜日(祝日を除く)/午前8時30分~午後5時)

広告 内容については広告主にお問い合わせください。

庭木1本からお手入れOK!



お客様へのお約束
☆土日でもOKです
☆トイレはお借りしません
☆お茶はご遠慮します
生垣剪定幅1m(高さ2m)
通常2,200円が **1,100円** (税込)
(株)ガーデンエクスプレス 営業時間9~17時
☎0120-61-4128 見積無料
葛飾堀切店 葛飾区堀切5-50 葛飾水元店 葛飾区水元1-4

家を売っても住み続けたいなら

「買取リースバック」という選択があります!

こんな不安を解消したい方へ!
老後の蓄え 住宅ローンの返済
資金繰りの悪化 不動産の相続問題
全国対応可

私たちにお任せください!
ビタット
北浜店【大阪本社】大阪府大阪市中央区平野町2-2-8 イシモトビル3F北
※ビタットハウスの加盟店は独立自営であり、各店舗の責任のもと運営しております。
運営会社:株式会社リユースホーム 宅建登録番号 大阪府知事(1)第62076号
【東京サテライトオフィス】東京都新宿区新宿3-1-24 京王新宿三丁目ビル9階
ご質問、ご相談もお気軽に
受付時間 9時~18時(年中無休) ☎0120-472-642 まずは資料請求
FAX 06-7635-8289 無料パンフレット
※FAXの場合①〒②住所③氏名④TEL⑤年齢⑥「資料請求」⑦とご記入下さい。
※お客様の個人情報は、資料の発送・弊社アフターサービスのために使用させていただきます。