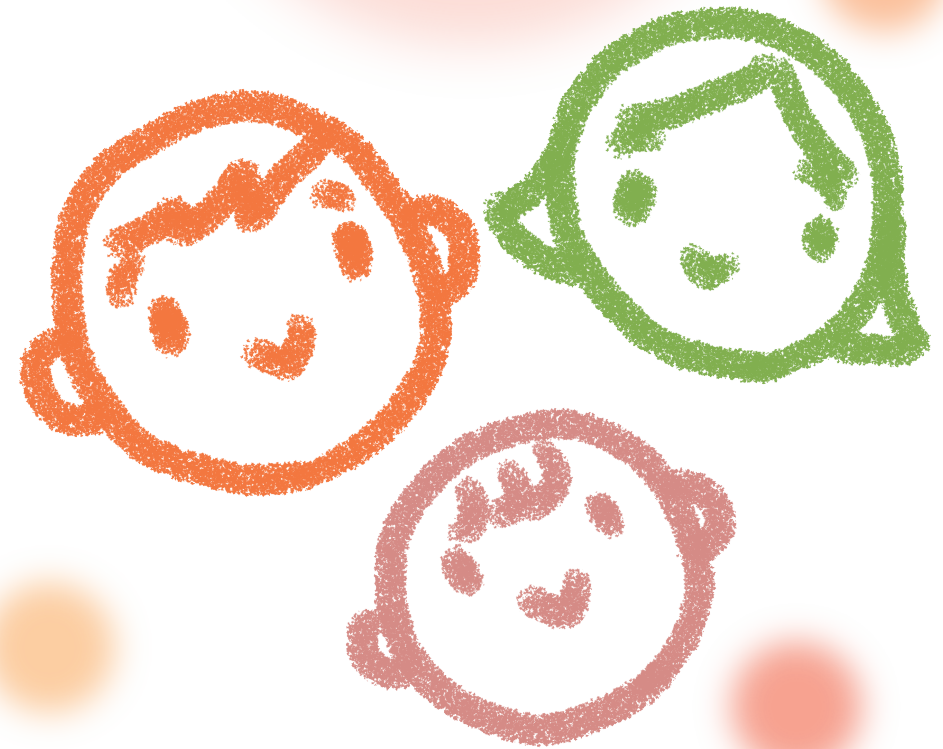


医療的ケア支援 ガイドブック

～地域で安心して暮らしていくために～

葛飾区



令和5年(2023)10月発行

発行 / 葛飾区

編集: 葛飾区福祉部障害福祉課

: 葛飾区健康部地域保健課



この印刷物は、印刷用の紙にリサイクルできます。

障害のあるお子さんがいる保護者と知り合うには

葛飾区には、主に障害のあるお子さんがいる保護者で構成された団体があります。それぞれの団体の詳細はQRコードを読み取ってください。各団体のHPに移ります。

はじめに

葛飾区では、医療的ケアのある方とご家族が地域で安心して生活できるように取り組んでおります。その取り組みの一つとして、どこに相談できるのか、どのような支援や施設が利用できるのかをまとめたガイドブックを作成しました。

まずは、P3・4の「ライフステージごとの相談・支援・利用施設一覧」をご覧ください。このガイドブックがみなさまのお役に立つことができれば幸いです。

目次

医療的ケアとは	p2
ライフステージごとの相談・支援・利用施設一覧	p3・4
地域の保健師への相談	p5
基幹相談支援センターへの相談	p6
発達の相談(子ども総合センター)	p6
障害の手帳	p7・8
障害福祉サービス	p9・10
在宅生活を支える用具・サービス	p11~14
医療費助成一覧	p15・16
手当・年金一覧	p17・18
公立保育所の利用	p19
療育ってどんなことをするの?	p20
区内の療育施設	p21・22
区内の18歳以上の通所施設	p23
就学相談のご案内	p24
区立幼稚園、小学校及び中学校における医療的ケア	p25・26
大規模災害に備えて	p27
障害のあるお子さんがいる保護者と知り合うには	p28

葛飾区重症心身障害児(者)を守る会

重症心身障害(重度の肢体不自由と重度の知的障害を重複していること)のお子さんがある保護者(東京都重症心身障害児(者)を守る会のQRコードです。この団体を通して葛飾区の団体をご案内いたします。)



葛飾区肢体不自由児者父母の会

肢体不自由や、重症心身障害のお子さんがある保護者(東京都肢体不自由児者父母の会連合会のQRコードです。この団体を通して葛飾区の団体をご案内いたします。)



葛飾区手をつなぐ親の会

知的障害のお子さんがある保護者



とらのこ

医療的ケアが必要なお子さんがいる保護者



※会費が必要な団体もあります。

