

令和7年度 葛飾区におけるDX実績のご報告

葛飾区では、職員の業務負担軽減と住民サービス向上を目的として、DXを推進しています。令和7年度は、行政手続きのオンライン化、デジタルツールの活用、業務プロセスの改革（BPR）を中心に、庁内作業を効率化しました。

DX①

行政手続きのオンライン化

行政手続きのオンライン化とは、従来は窓口で行っていた申請・届出・証明書発行などの様々な手続きを、スマートフォンやパソコンを使ってインターネット上で申請できるようにする取組です。

令和7年度は、**デジタルネイティブ世代**（デジタル技術に自然に親しんでいる世代）が対象となる手続きである「子育て・教育分野」を中心に、手続きオンライン化を進めております。

LoGoフォーム

▲葛飾区で利用している
オンライン申請ツール

- ✓ 令和7年度フォーム公開済みの手続き
 - ▶ オンライン申請率
平均約**93.6%**
 - ▶ 1手続きあたりの削減時間
平均約**271.5時間**
- ✓ 令和8年度フォーム公開予定の手続き
 - ▶ 1手続きあたりの削減時間(想定値)
平均約**57時間**

繁忙期の職員負担軽減

申請不備の減少

窓口の混雑緩和

0 10 20

窓口の混雑緩和により、**区民サービスの向上**に寄与

▲オンライン申請率及び削減時間

▲手続きオンライン化によって担当職員が実感した効果

DX②

デジタルツールの活用

デジタルツールの活用とは、庁内業務をデジタルツールを用いて効率化する取組です。手作業による転記や照合作業が多い業務、紙によるやり取りが発生している業務を中心に、**葛飾区導入済みツール（4種）**及び**Microsoft 365（M365）**ツールの計5つのツール群を活用し、**作業時間の削減やミスの抑制**を図っております。※デジタルツールを活用した事例のうち、想定削減時間が算出される手続きについて記載しております。



▲葛飾区導入済みツール（4種）



▲M365ツール

- ✓ 導入済みツール活用
 - ▶ 1業務あたり削減時間(想定値)
平均約**324時間**

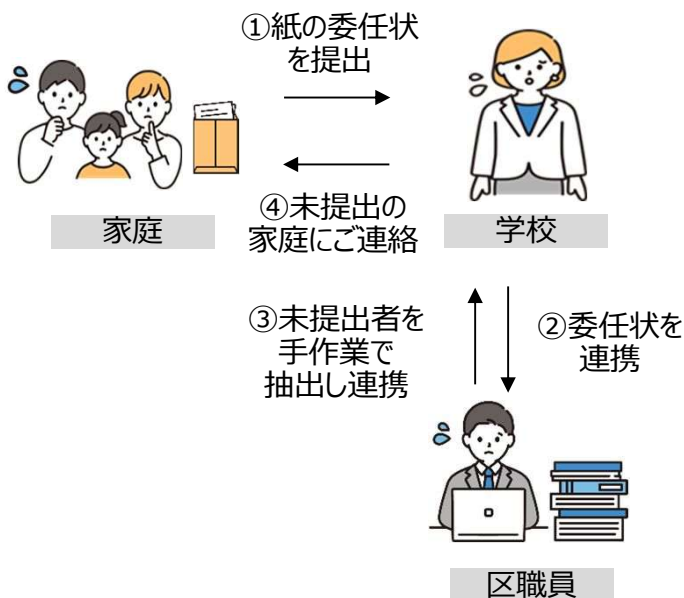
▲削減時間

葛飾区におけるDX事例

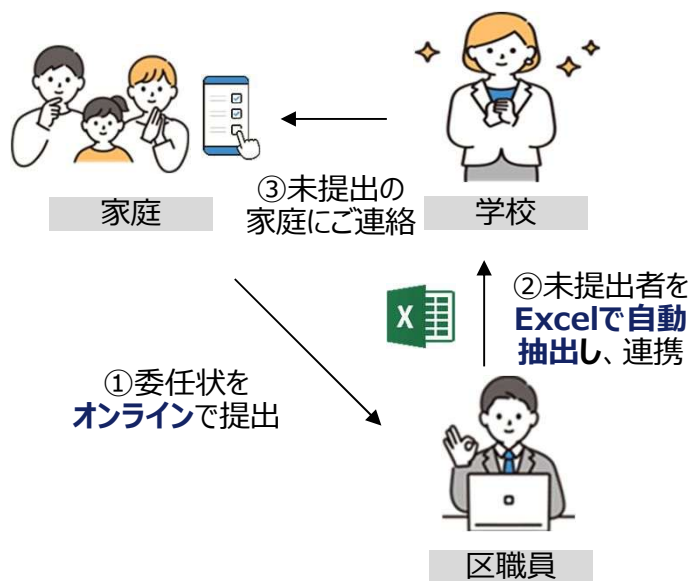
学務課 | 小・中学校給食費補助金同意書兼委任状のオンライン化

- 保護者から提出された委任状を学校を通じて受け付け、給食費補助金の対象者数を算出する業務
- 未提出者がいた場合、学校に未提出者リストを紙で連携し、学校経由で未提出の家庭に連絡をしていた

オンライン化実施前



オンライン化実施後



家庭

- 保護者が紙の申請書を記入した後、**児童・生徒を経由して**学校に提出する必要があった
- 申請書の**記入漏れや記入ミス**が発生しやすく、再提出が必要になることがあった

- オンラインで保護者から直接提出**できるようになり、提出の手間が削減され利便性が向上した
- 入力形式の申請となり、入力チェックにより**記入漏れ・記入ミスが減少した**

学校

- 提出された委任状を取りまとめるため、学校側で確認・集約などの**作業負担が発生**していた
- 区職員から未提出者リストを紙で受領しており、**学校側で確認・連絡するまでに時間がかかっていた**

- 家庭→学務課へ直接提出**になり、学校の取りまとめ負担が解消された
- 共有フォルダ内のExcelを確認することで**未提出者を即時に把握**でき、未提出者への対応までの時間が短縮された

区職員

- 全学校に対し、委任状未提出者を**手作業で抽出**しており、時間がかかる

- オンラインフォームのデータをExcelで読み込むことで、自動的に未提出者を抽出することができ、**143.3時間**の作業時間が削減された

デジタルツール展示会・セミナー ～介護事業者・中小企業 の皆さまへ～

葛飾区では令和7年度、区内の中小企業及び介護事業者を対象に、デジタルツールの導入やDX推進を目的とした展示会・セミナーを開催してまいりました。

令和8年2月に実施した中小企業向け及び介護事業者向けのイベントをもって、本年度に予定していたすべての展示会・セミナーは終了いたしました。ご参加いただいた皆さまに、心より御礼申し上げます。

中小企業向け 展示会 2/17 (火)



- ・本展示会は、「創業者大交流会」と同時開催し、来場された**創業前後の事業者の方々**を対象に、**創業時から役立つツールの紹介**を行いました
- ・当日は**名刺管理**ツールの「SKYPCE」、**バックオフィス支援**ツールの「マネーフォワードクラウド」を提供する事業者様にご出展いただきました
- ・出展事業者より、**確定申告をはじめとする本来必要と感じていながらも後回しになりがちな業務について、効率化を検討するきっかけとなる場**をご提供いただきました

介護事業者向け 展示会 2/21 (土)

- ・本展示会は、採用系イベントである「福祉のしごと大発見」と同時開催し、**リハビリ支援**ツールの「リハクラウド」、**会計請求・人事労務**ツールの「freee会計請求/freee人事労務」を提供する事業者様にご出展いただきました
- ・当日は、「福祉のしごと大発見」に参加された介護事業者の皆さまの元へお伺いし、日々の**業務や現場でのお悩みをお伺いしながら、課題解決に向けたツールをご紹介**いただき導入を前向きにご検討いただける機会となりました

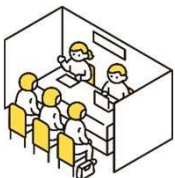


令和8年度 展示会・説明会 開催団体募集

令和8年度も引き続き、中小企業及び介護事業者の皆さまを対象とした**展示会・セミナーの開催を予定**しています。また、**15名以上の企業や個人事業主が集まる場**をご用意いただければ、**ご紹介する方法や製品等その場に特化した形での開催**をご提案します。

葛飾区にて**開催準備から当日の運営まで無料で支援**いたしますので、とりあえず話を聞いてみたい方も是非お問い合わせください。（※**先着順での受付**となるため、定員に達した場合は**開催**をお受けできない場合がございます）

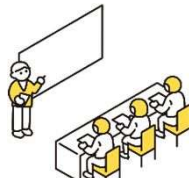
開催イメージ（展示会）



内容例

- ・在庫システムの操作体験
- ・HP作成方法の紹介
- ・料金プランの説明

開催イメージ（セミナー）



内容例

- ・業界特化の課題説明
- ・ツールのデモ操作
- ・助成金の制度紹介

<お申し込みはこちら>



デジタルに関する相談受付

／ 地域団体・介護事業者 の皆さまへ ／

「パソコンを活用したいけど、何から始めれば良いかわからない…」

葛飾区では町会・自治会等の「地域団体」や「介護事業者」の皆さまを対象に、**デジタルに関するお悩み相談を無料で**受け付けています。

こんなお悩みございませんか？

地域団体

どんな活動をデジタル化できるのか知りたい

短時間で**見栄えの良いチラシ**を作りたい

インターネット環境の準備方法やパソコンの選び方が分からない

会費の集金が大変だからオンラインで集金したい



介護事業者

パソコンやソフトの**操作方法**を教えて欲しい

助成金や補助金を活用したいけど、条件や申請方法が分からない

AIやソフトをもっと活用したい

デジタル化でどのような業務を効率化できるのか知りたい



支援の流れ・相談方法

パソコンやスマートフォンの基本的な活用方法から、補助金・助成金の情報提供まで、デジタルに関することを幅広くご相談いただけます。**ご希望の支援形式（メール・電話・対面）**に応じて、最適なサポートをご提案します。まずはお気軽にお問い合わせください。

支援の流れ

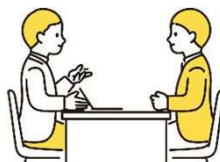
ご相談はこちら



どうしたら良いかわからない…



オンラインフォーム・電話にてご相談



ご指定の場所へお伺いしてご支援



メール・電話にて回答

区HP「DX推進支援のご案内」



葛飾区政策経営部DX戦略課
DX推進サポート窓口
電話：03-5654-6287
(平日の午前8時30分から午後5時)
受付期間：2026年3月31日まで
※R8年度も継続実施予定