

## 全国みどりと花のフェアかつしか 事業計画

### 1. イベント概要

#### (1) 開催概要

期 間：令和8（2026）年5月16日（土）～6月14日（日）

会 場：メイン会場：葛飾にいじゅくみらい公園（5月16日～6月14日）

サテライト会場：新小岩駅周辺（5月16日～5月31日）

曳舟川親水公園広場ゾーン（5月30日～6月14日）

連携会場：都立水元公園、堀切菖蒲園

フラワースポット：キャラクター銅像や駅周辺における花装飾等を行う場所

#### 【会場の方針】

メイン会場では、様々な花装飾を実施し、全国から来場される方々をお迎えいたします。また、メイン会場以外に、区の特徴を生かしたサテライト会場及びフェア連携会場を設け、区内を広く活用して開催します。そして、各会場間や区内の既存のイベントとも連携を図り、葛飾区全体の一体感を生み出します。

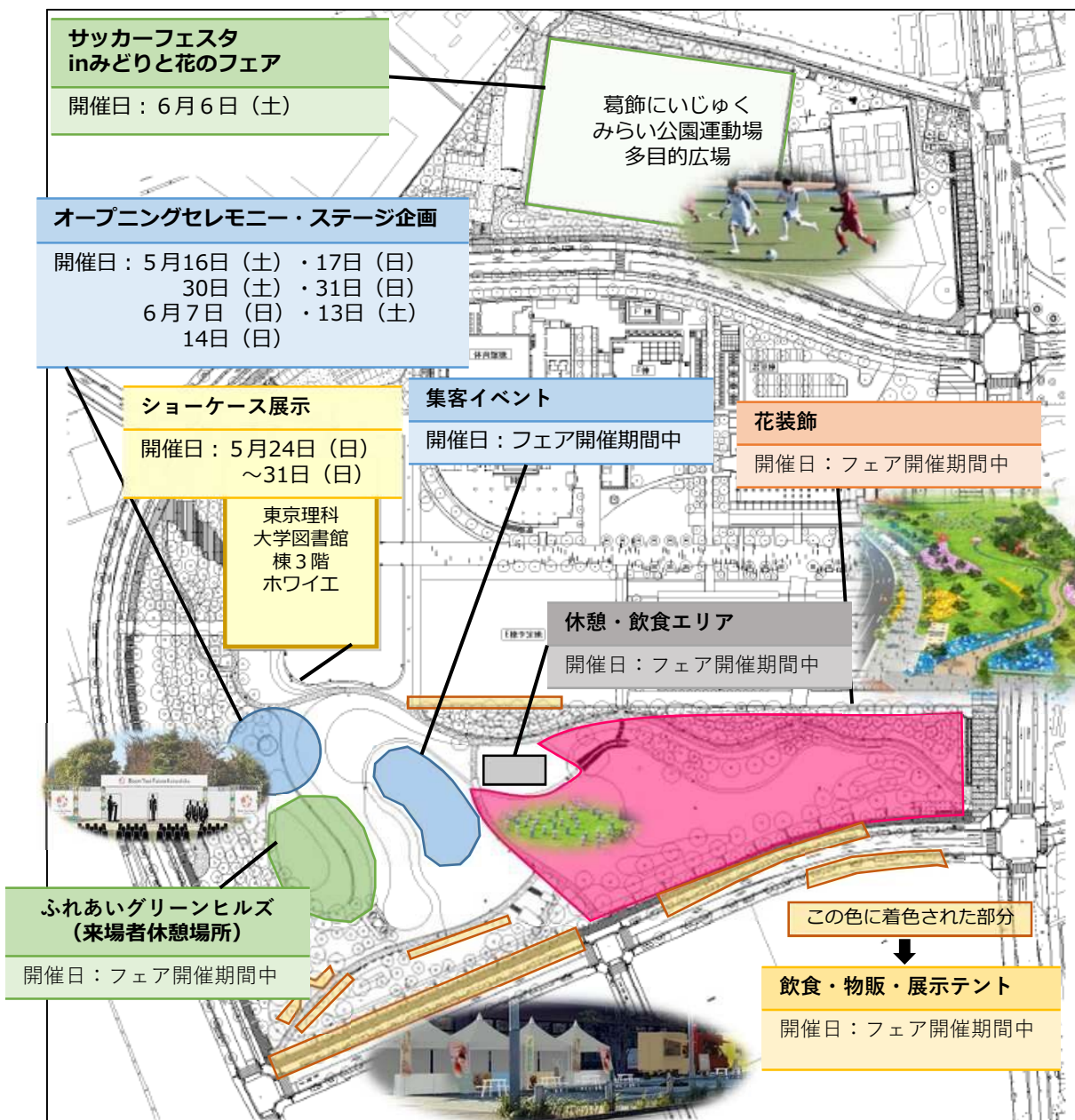


## (2) 会期中スケジュール

主な実施場所	実施コンテンツ	5月						6月							
		16	17	18 - 22	23	24	25 - 29	30	31	1 - 5	6	7	8 - 12	13	14
		土	日		土	日		土	日		土	日		土	日
葛飾にいじゅくみらい公園 (メイン会場)	ステージイベント														
	出店	[Red bar across all dates]													
新小岩駅周辺 (サテライト会場)	ステージイベント														
	出店	[Cyan bar across all dates]													
曳舟川親水公園広場ゾーン (お花茶屋駅前) (サテライト会場)	ステージイベント														
	出店														
全エリア	花装飾	[Yellow bar across all dates]													

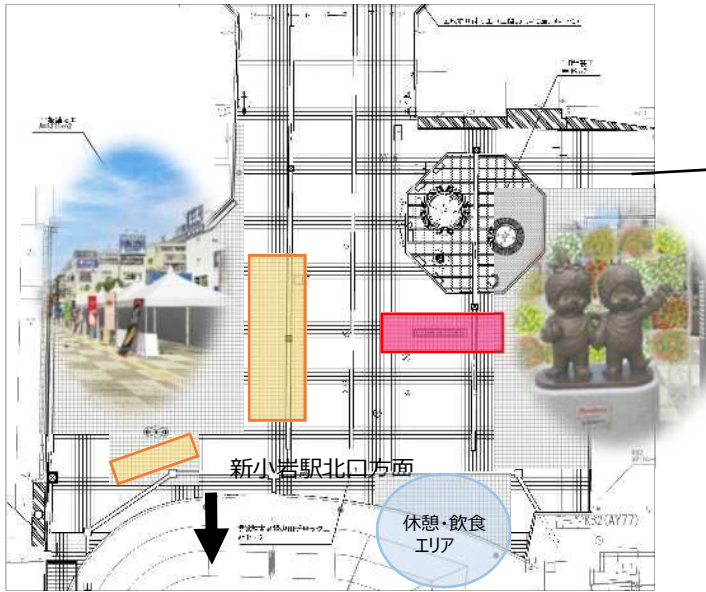
## (3) 各会場事業概要

### ア. 葛飾にいじゅくみらい公園周辺



## イ. 新小岩駅北口駅前広場

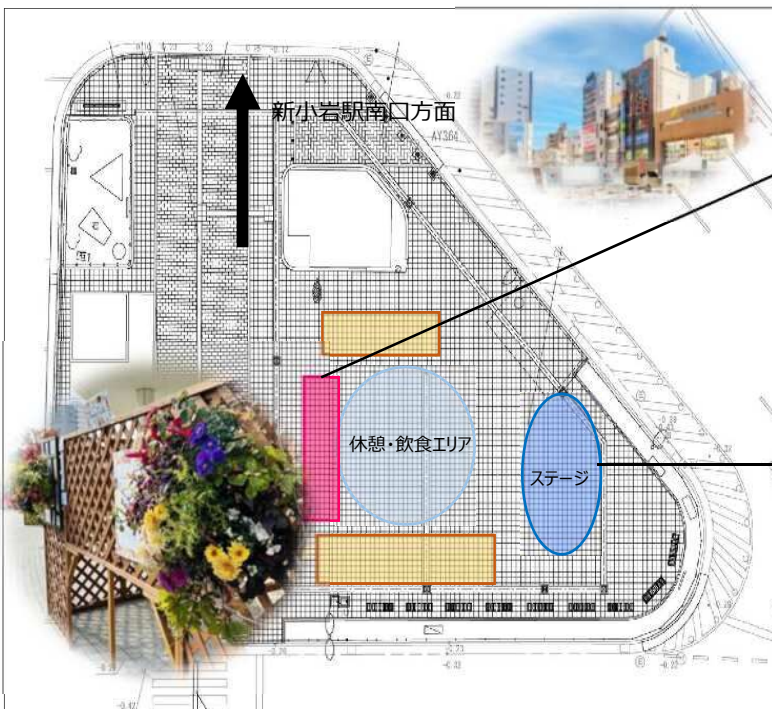
花装飾 出店エリア



### 新小岩駅北口駅前広場

実施コンテンツ	開催日	概要
銅像花装飾	フェア開催期間中	モンチッチの銅像を花で装飾。銅像前で着ぐるみとのフォトセッションも実施予定
新小岩子どもフェスタの連携開催	※以下期間の土日のみ (5/16~31)	新小岩北地域まちづくり協議会主催の「新小岩子どもフェスタ」を連携開催する。
公募出展	※以下期間の土日のみ (5/16~31)	公募による出展（飲食・物販等）

## ウ. 新小岩駅南口駅前広場



### 新小岩駅南口駅前広場

実施コンテンツ	開催日	概要
ハンギングバスケットワークショップ	5月16日（土） 5月23日（土） 5月30日（土）	新小岩駅前アーケード会主催のハンギングバスケットを作成するワークショップを連携開催する。作成されたハンギングバスケットは、南口駅前広場に設置されたトラスに装飾する。
公募出展	※以下期間の土日のみ (5/16~31)	公募による出展（飲食・物販等）

### ステージ企画

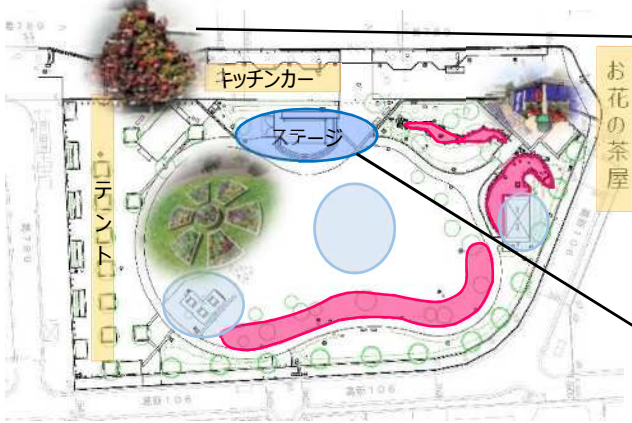
開催日：5月16日（土）・17日（日）  
23日（土）・24日（日）

## えきにこわ

実施コンテンツ	開催日	概要
地球環境情報展	5/20~23	地球環境情報フォーラムの協賛のもと実施期間中にサイエンスショー実施予定

## エ. 曳舟川親水公園広場ゾーン

■ 花装飾 ■ 出店 ■ 休憩・飲食



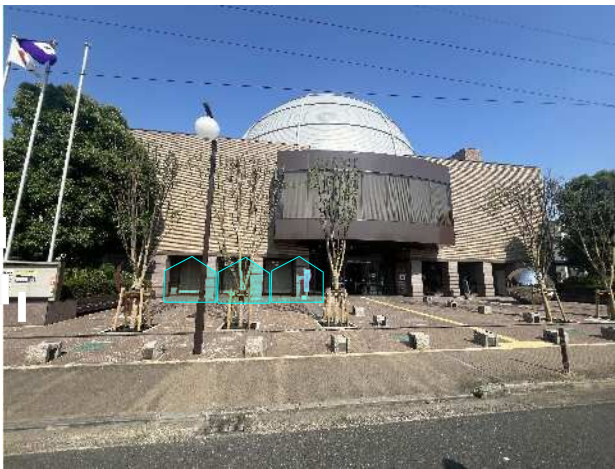
## 曳舟川親水公園広場ゾーン

実施コンテンツ	開催日	概要
花装飾	フェア期間中	曳舟川親水公園広場ゾーン内を花装飾する。
フラワードレス	フェア期間中	フラワードレスを設置し、記念写真を撮れる。
公募出展	5/30.31 6/6.7.13.14	公募による出展（飲食・物販等）
お花の茶屋	5/30.31 6/6.7.13.14	江戸時代に「お花」さんが営んでいた茶屋をイメージし、和菓子を提供する。
かつしかシティロゲイニング	5/30	葛飾区生涯スポーツ課が例年開催する「かつしかシティロゲイニング」のスタート・ゴール会場としてステージを使用する。フェアコラボマップを使いながら区内の各所を巡る新感覚のスポーツイベントを開催する。

## ステージ企画

開催日：5月30日（土）  
6月 6日（土）・7日（日）

## オ. 郷土と天文の博物館



## 郷土と天文の博物館

実施コンテンツ	開催日	概要
お花のcafe	5/30.31 6/6.7.13.14	和菓子を提供する「お花の茶屋」との対比で洋菓子を提供する。
博物館内での特別展	調整中	花菖蒲に関する展示（予定）

## カ. 曳舟川親水公園遊歩道及び亀有駅周辺



## 花装飾

実施コンテンツ	開催日	概要
曳舟川親水公園遊歩道、両さん銅像	フェア期間中	花装飾



▲十三橋交差点

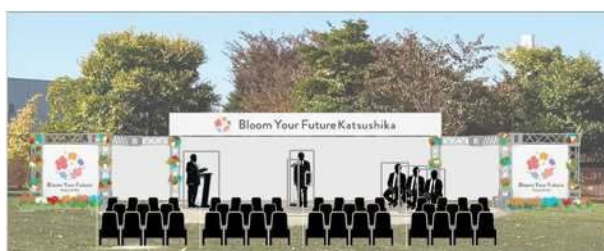


▲曳舟川親水公園遊歩道

## 2. 行催事

### ■オープニングイベント

- ・会 場：メイン会場（葛飾にいじゅくみらい公園）
- ・実施日：令和8年5月16日（土）
- ・参加者：招待者、一般来場者
- ・登壇者：葛飾区長、葛飾区議会議長、実行委員会委員長、公式アンバサダー



## 3. ブース出店

### ■公募以外の出店

	区分	会場	内容
1	葛飾区緑化推進協力員会	各会場	各ブロックごとの特色に沿ったブース出店を各会場で実施する。
2	かつしか花いっぱい まちづくり推進協議会	メイン	花いっぱいのまちづくり活動に関するブースを出店する。
3	金町みらい協議会	メイン	金町みらい協議会が例年開催する「花・楽・Cafe」をメイン会場にて開催する。
4	・新小岩北地域 まちづくり協議会 ・新小岩駅前 アーケード会	新小岩駅周辺	・新小岩駅北地域まちづくり協議会が「こどもフェスタ」を開催する。 ・新小岩駅前アーケード会が主催イベントを開催する。
5	協賛企業による出店	各会場	本フェアへの協賛特典として、自社のPRブースを出店する。
6	・葛飾区和菓子組合 （お花の茶屋） ・葛飾区洋菓子組合 （お花のCafe）	・曳舟川親水公園 広場ゾーン ・郷土と天文の 博物館	・葛飾区和菓子組合が江戸時代に「お花」さんが営んでいた茶屋をイメージし、和菓子やお茶を提供する。 ・葛飾区洋菓子組合が、和菓子との対比で洋菓子やコーヒーを提供する。
7	各自治体	メイン	葛飾区環境課と関連の深い自治体（新潟県五泉市、京都府亀岡市など）が自治体ごとのPR出店を行う。
8	葛飾区環境部	メイン	葛飾区環境部が例年開催する「環境緑化フェア」の出店者がフェアの会場内でブースを出店する。
9	その他	各会場	葛飾元気野菜、多肉植物、種苗等の関係団体が販売・PR出店する（調整中）

## 4. ショーケース展示

### (1) 目的

「みどりと花のミライまちづくり」を含む自治体や企業の最新の取組を紹介するショーケースを実施し、ショーケースで得た知識を来場者が持ち帰り、自治体や地域の課題解決につなげることを目的とする。

### (2) 会場

東京理科大学葛飾キャンパス図書館棟 3階ホワイエ

### (3) 日時

[令和8年5月24日\(日\)～5月31日\(日\)](#)

※全国「みどりの愛護」のつどい開催日(5月24日)を含む8日間

### (4) テーマ

テーマ	内容	対象
ミライまちづくり	地域の未来を描くための新しいまちづくりの取組を紹介	民間事業者、国、都等の取組
「みどりと花」やそれを支える環境の取組	自然環境や生態系を守りながら、美しいみどりや花に囲まれた暮らしを未来につなげるための取組を紹介	民間事業者、環境団体等の取組
葛飾区の未来に向けた取組	葛飾区が進めるミライまちづくりの施策や事業を紹介	区取組

### (5) 出展イメージ



▲開催イメージ図

### (6) 出展者(調整中)

東京ガス株式会社東京東支店、東京理科大学など

## 5. スタンプラリー

### (1) 目的

葛飾区内全域を使って開催するフェアに来場していただき、各会場への周遊を促すとともに、葛飾区の魅力を改めて知ってもらうために実施するもの

### (2) デジタルスタンプ設置場所

- ・にいじゅくみらい公園（メイン会場）
- ・新小岩駅周辺・曳舟川親水公園広場ゾーン（サテライト会場）
- ・都立水元公園・堀切菖蒲園（連携会場）
- ・奥戸ローズガーデンや小菅西公園、地域活動団体が手入れしている花壇などの「まちなか花いっぱいプレイス」
- ・キャラクターの銅像や柴又帝釈天などの「フラワースポット」ほか

周遊性を高め、景品の応募に異なる難易度を設定するためスタンプをAとBに分ける。

### (3) 参加方法

アプリまたはweb版でデジタルスタンプを獲得する。GPSまたは二次元コードを読み取ることでスタンプを獲得できる。

### (4) 景品

参加者が獲得したスタンプの種類・数に応じて抽選及び先着で景品を贈呈する。

## 6. フォトコンテスト

### (1) 概要

フェアに関する写真や葛飾区のみどりや花の写真をInstagram（インスタグラム）に投稿してもらい、部門ごとに入賞者を選定する。

### (2) 募集期間

令和8年4月1日（水）～6月14日（日）

### (3) 賞及び景品

賞	受賞人数	景品
最優秀賞	1人	旅行券や商品券
優秀賞	2人	
奨励賞	3人	フェア協賛による企業の商品、 一般販売商品
葛飾菖蒲まつり特別賞	2人	

## 7. 会場整備

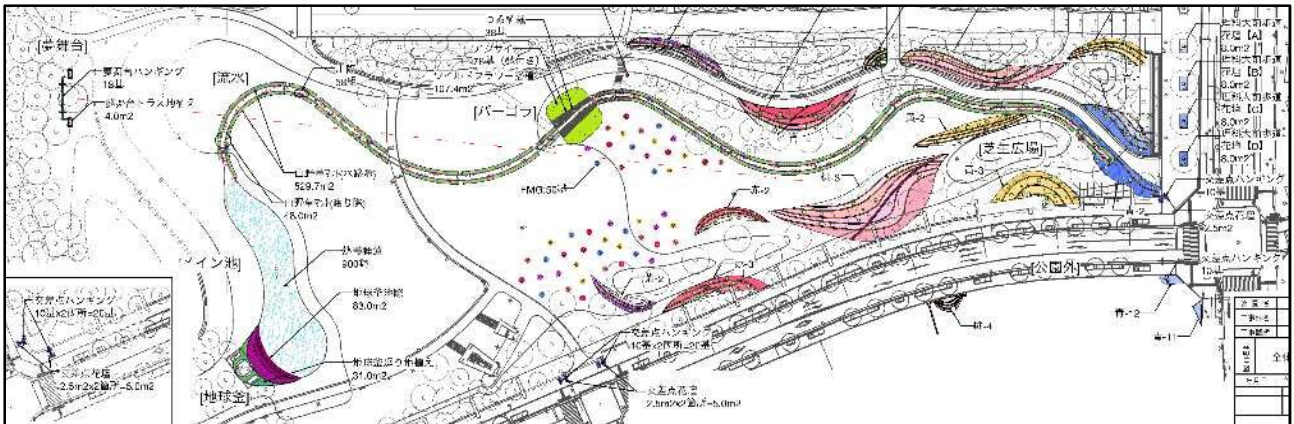
### (1) 花装飾コンセプト

会場	花装飾名他	コンセプト
メイン会場 (葛飾にい じゅくみら い公園)	フラワーメリー ゴーランドの森	フラワーメリーゴーランドを50基設置し、花いっぱいのかつ しかならではの花の森を表現する。
	花の川	区内5本の一級河川をモチーフとし、フラワーメリーゴーラ ンドの森を源流に花の川が生まれ、区内全域へ広がる「ミラ イ」を表現する。
	地球釜まわり・ 水路	ハナショウブ等で区の古くからの水辺風景を表現する。
	サカセみらいト ンネル	区内小中学生が未来へのメッセージを記入した風鈴で天井を 彩る。トンネル両脇は区内小中学生が作成植付したたねダン ゴ®で来場者をもてなす。
JR金町駅～ メイン会場	商店街プラン ター・フラワー キャンパス	メイン会場から区内に派生した花の川を演出するとともにメ イン会場への来場者の誘導を図る。
	駅前ロータリー	地域の方々による活動花壇をボリュームアップして彩る。
サテライト 会場（新小 岩駅周辺）	モンチッチ銅像	銅像まわりをハンギングバスケットで彩ったフォトスポット
	プランター	区内に派生した花の川を演出する。
	ハンギングバス ケット	来場者が会場で作成したハンギングバスケットで彩る。
サテライト 会場（曳舟 川親水公園 広場ゾー ン）	スカイツリー花 壇	東京スカイツリーを背景に足元の花とともに写真撮影できる 花壇
	パステル花壇	「お花茶屋」の地名の由来になった「お花さん」をイメージ して、パステルカラーの花とハーブ等で表現する。
	ふれあい花壇	本フェアのレガシーとして設けられ、地域の方々に彩られて いる花壇
	フラワードレス	「フラワーメリーゴーランド協議会」が考案したフラワード レスを使ったフォトスポット

会場	花装飾名他	コンセプト
曳舟川親水公園	水路沿い	ハナショウブ等で区の古くからの水辺風景を表現する。
亀有公園、 亀有駅北口・南口、 亀有リリオパーク	こち亀銅像周辺	フラワーキャンバスで銅像まわりを彩ったフォトスポット 地域の方々と植付けし来場者をもてなす。
渋江公園	キャプテン翼銅像	銅像足元を背丈が高い花で彩ったフォトスポット
	花壇造成講座花壇	講座参加者が講習を受講しながら花壇づくり・維持管理を行う。
四つ木つばさ公園	キャプテン翼銅像	「フラワーメリーゴーランド協議会」が考案したフラワードームを応用し、銅像足元にお花でサッカーボールを演出したフォトスポット
都立南葛飾高校正門前	キャプテン翼銅像	「フラワーメリーゴーランド協議会」が考案したフラワーキャンバスを応用し、銅像まわりを花で彩ったフォトスポット
柴又帝釈天境内・参道店舗	プランター	アジサイでメイン会場から区内に派生した花の川を演出する。

## (2) 花装飾イメージ

### ア. メイン会場（葛飾にいじゅくみらい公園）



▲葛飾にいじゅくみらい公園花装飾実施設計図面（案）



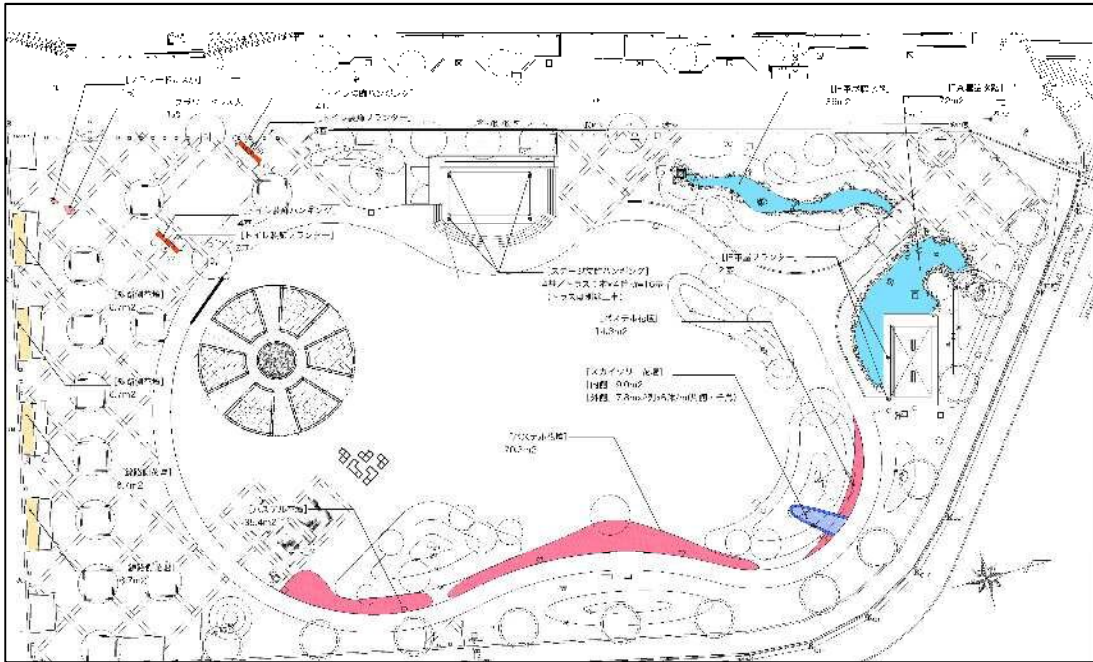
◀葛飾にいじゅくみらい公園  
全体イメージ図



◀葛飾にいじゅくみらい公園  
ブース出展イメージ図

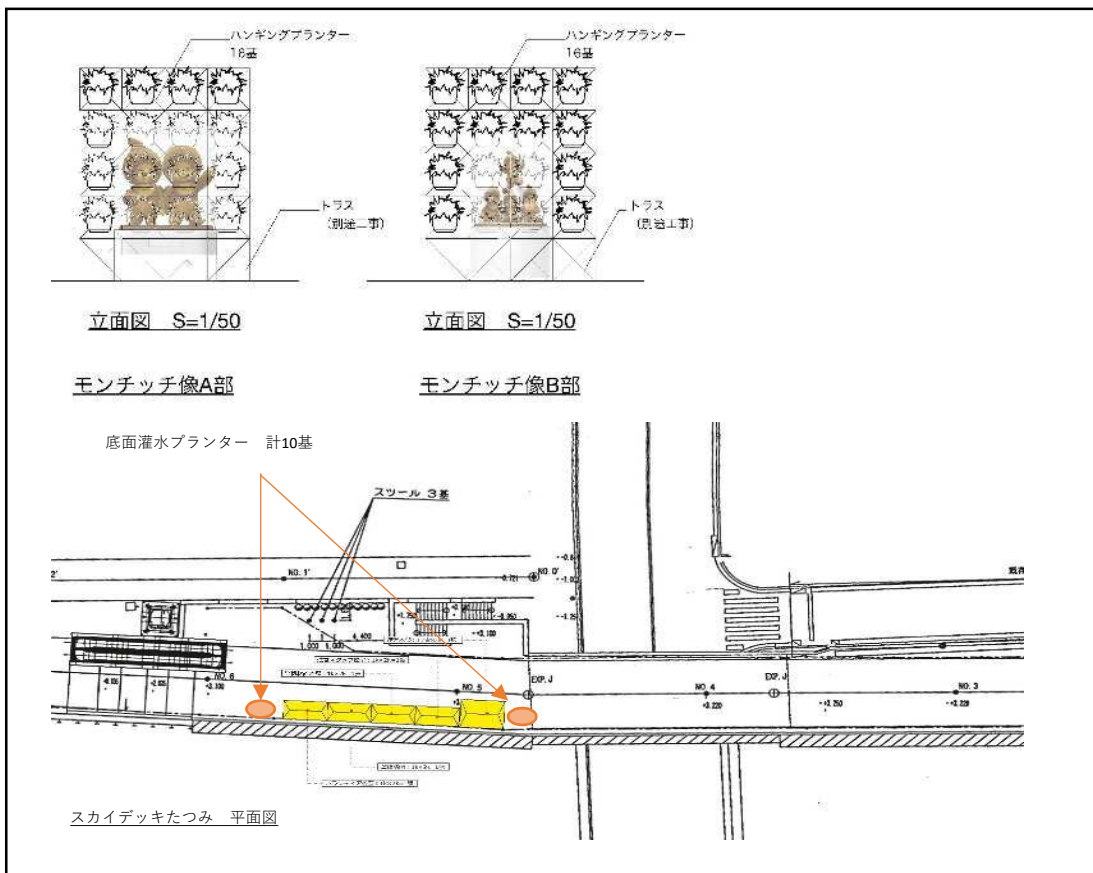
イ. サテライト会場

(ア) 曳舟川親水公園広場ゾーン



▲曳舟川親水公園広場ゾーン花装飾実施設計図面 (案)

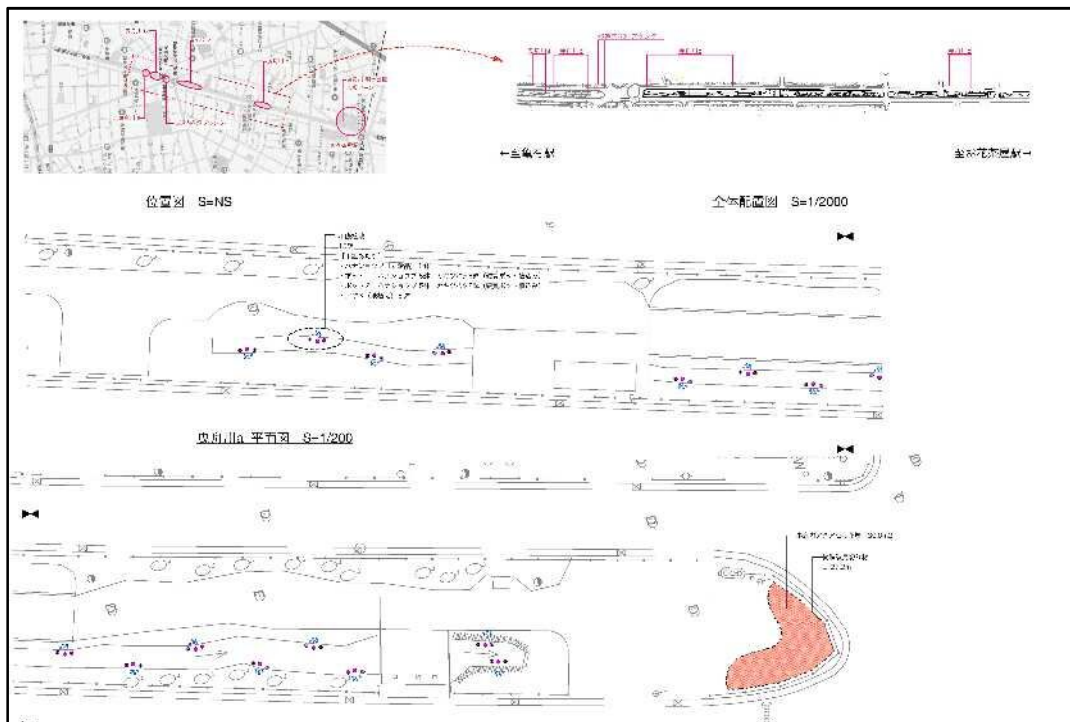
(イ) 新小岩駅周辺



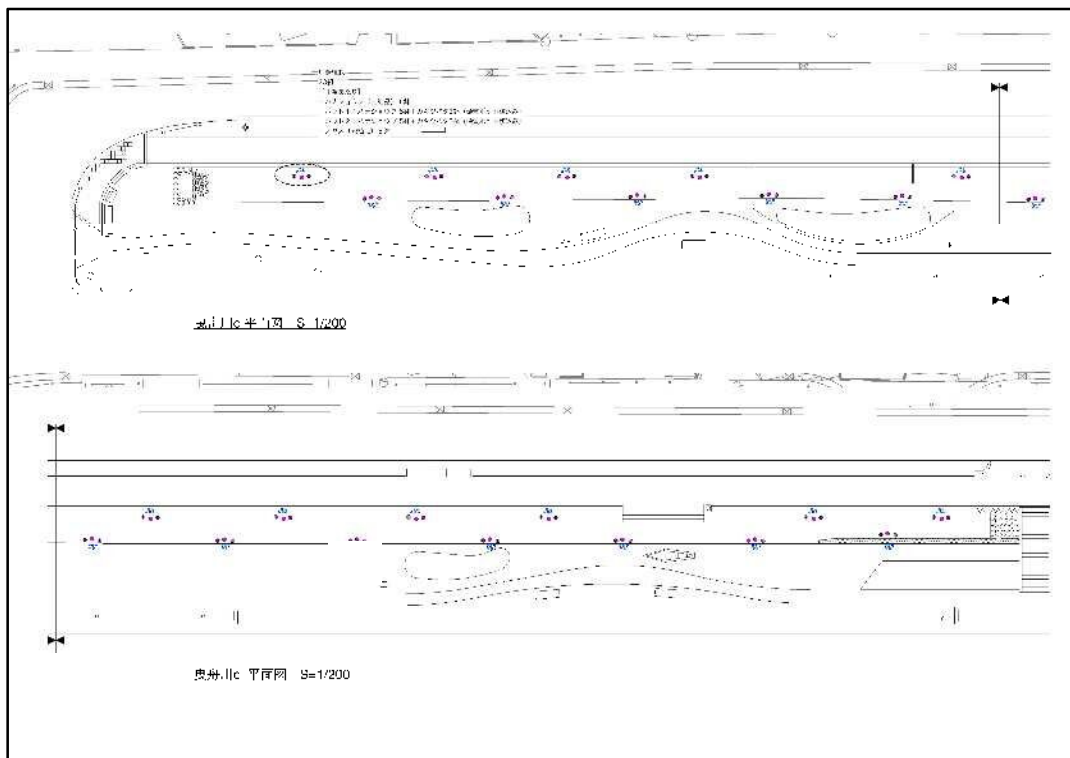
▲新小岩駅周辺花装飾実施設計図面 (案)



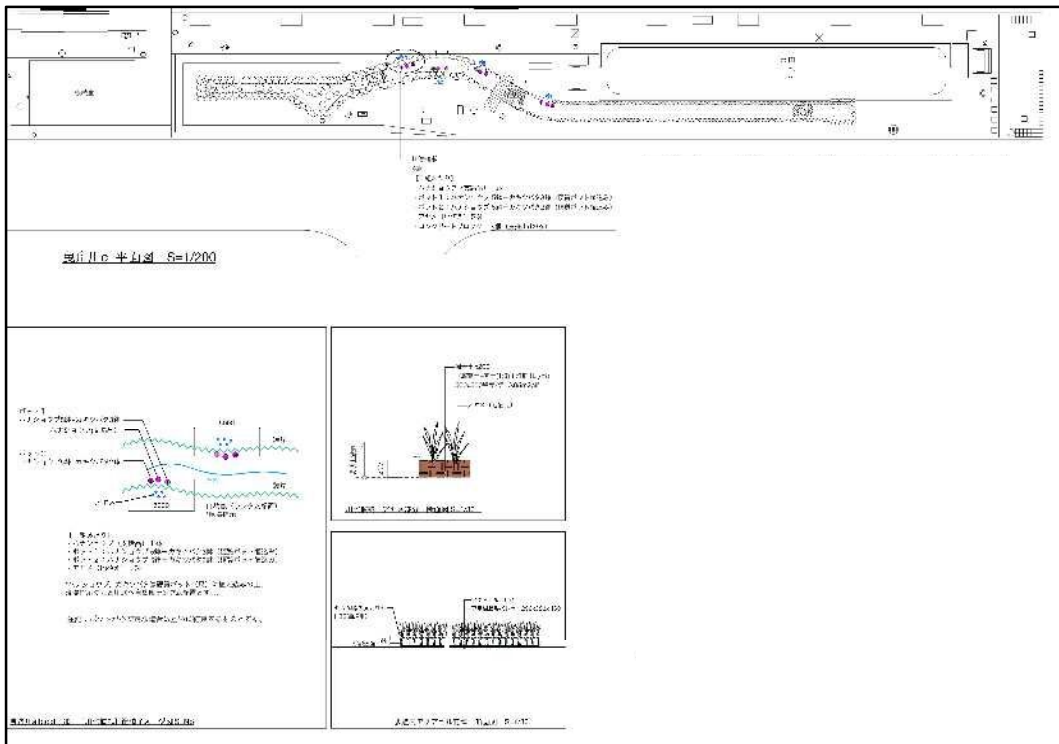
(ウ) 曳舟川親水公園遊歩道



▲曳舟川親水公園遊歩道① 花裝飾実施設計図面（案）

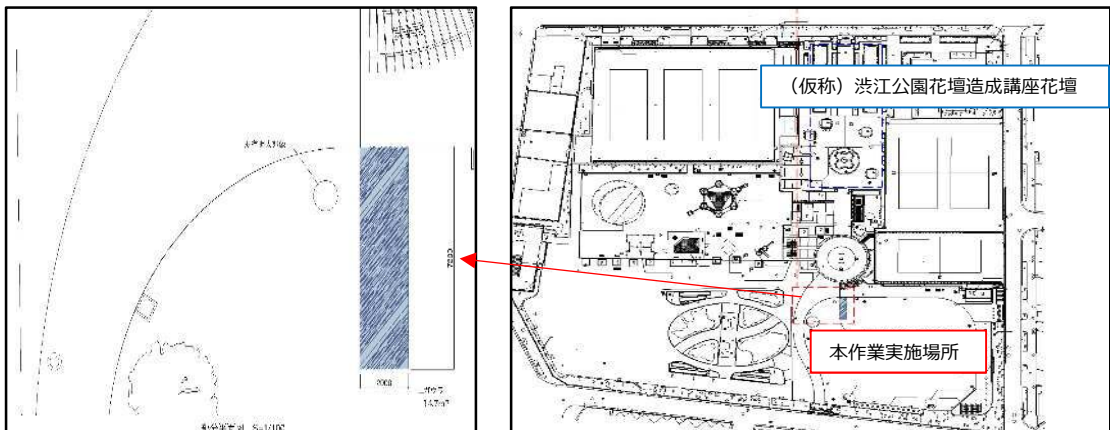


▲曳舟川親水公園遊歩道② 花裝飾実施設計図面（案）



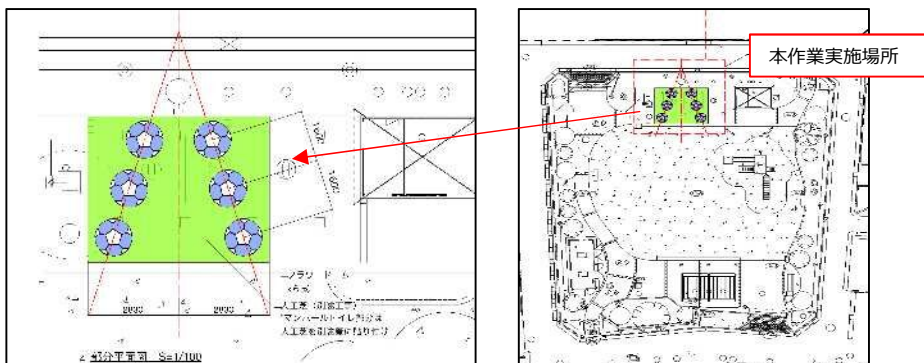
▲ 曳舟川親水公園遊歩道③ 花装飾実施設計図面（案）

(工) 渋谷公園



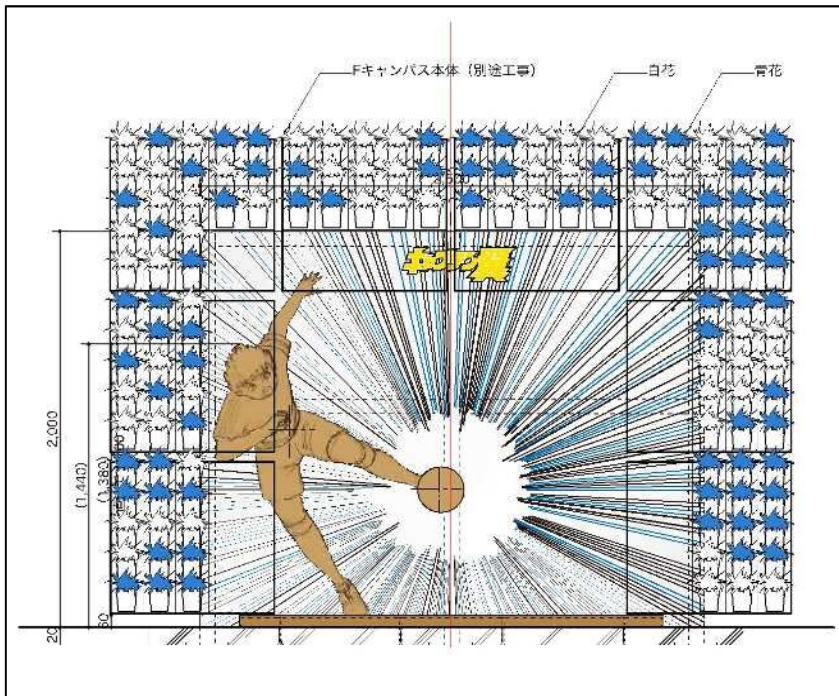
▲ 渋谷公園花装飾実施設計図面（案）

(オ) 四つ木つばさ公園



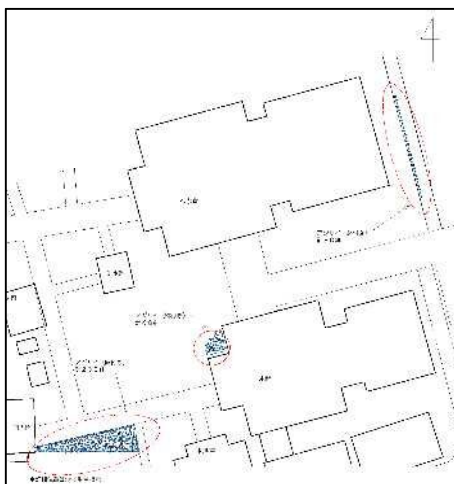
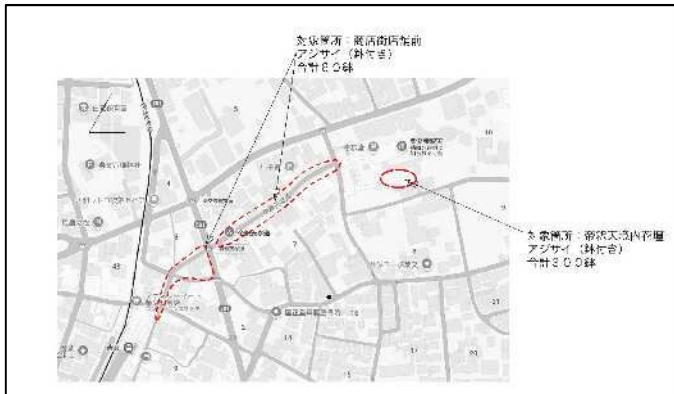
▲ 四つ木つばさ公園花装飾実施設計図面（案）

(カ) 南葛飾高校前ツインシュート像



▲南葛飾高校前花装飾実施設計図面 (案)

(キ) 柴又帝釈天参道・境内



▲柴又帝釈天参道・境内花装飾実施設計図面 (案)

## 8. ノベルティ・公式グッズ

### (1) ノベルティ

- 本フェアの開催を記念して公式ロゴマークがデザインされたノベルティを製作し、配布を予定している。できる限り環境に配慮し、来場者に喜ばれる実用的な商品を検討する。
- フェア来場者及び催事（スタンプラリー等）参加者への配布・贈呈を予定。

#### ■ノベルティ案

##### ECOポット



金額：500円程度/個

➡ 軒先園芸コンクール参加者に配布

##### ステッカー



金額：400円程度/種

➡ スタンプラリー参加者に配布

##### クリアファイル



金額：200円程度/枚

➡ アンケート参加者に配布

##### エコバッグ



金額：500円程度/個

➡ スタンプラリー参加者に配布

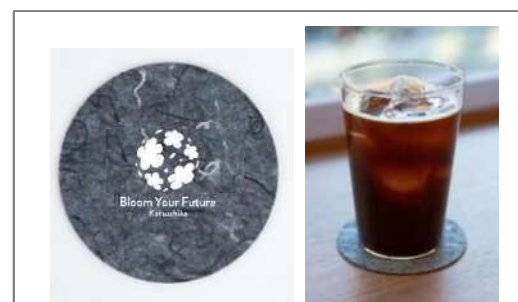
##### 付箋



金額：250円程度/個

➡ アンケート参加者に配布

##### アップサイクルコースター



金額：300円程度/個

➡ スタンプラリー参加者に配布

※現時点での案であり、種類、デザイン、配布方法等は今後変更となる可能性がある。

## (2) 公式グッズ

- 本フェアの開催を記念して公式ロゴマークや葛飾区にゆかりのあるキャラクターがデザインされた公式グッズを製作し、販売を予定している。できる限り環境に配慮し、来場者に喜ばれる実用的な商品を検討する。
- メイン会場・サテライト会場の公式ショップで販売する。
- 販売価格・製作数量については委託業者と契約後に決定する。

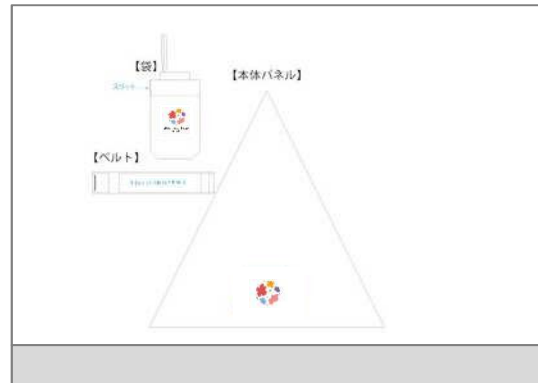
### ■公式グッズ案

#### レジャーシート



➡ 公式ショップでの販売

#### 晴雨兼用折り畳み傘



➡ 公式ショップでの販売

#### クリアボトル



➡ 公式ショップでの販売

#### コットントートバッグ



➡ 公式ショップでの販売

#### クッキー



➡ 公式ショップでの販売

#### アクリルキーホルダー



➡ 公式ショップでの販売

※その他の葛飾区にゆかりのあるキャラクターを活用したデザインも製作予定  
※現時点での案であり、種類、デザイン、販売方法等は今後変更となる可能性がある。

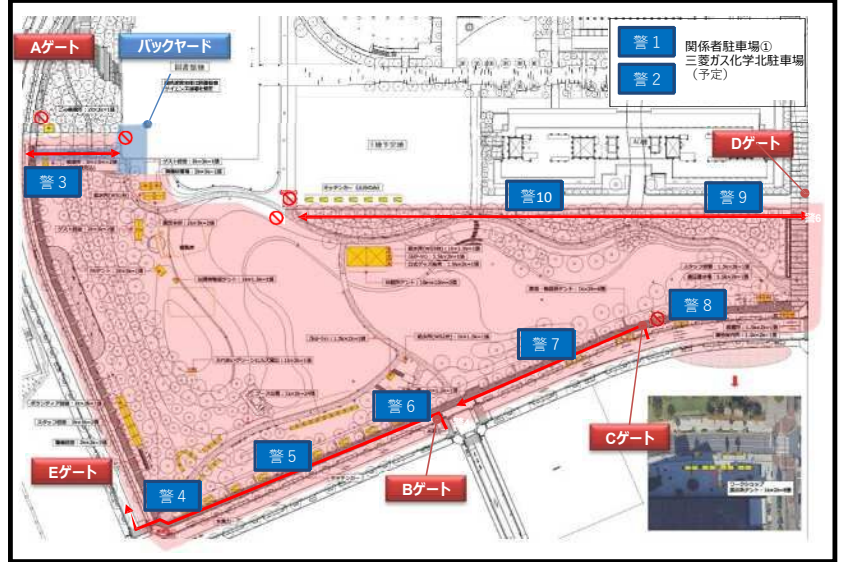
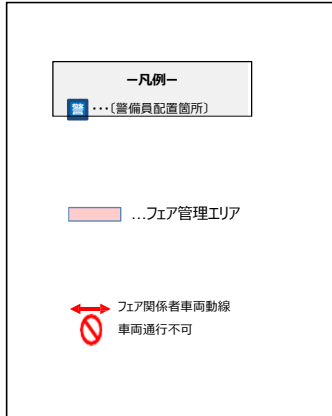
# 9. 警備計画 (案)

## 1 警備員の配置

### (1-1) メイン会場

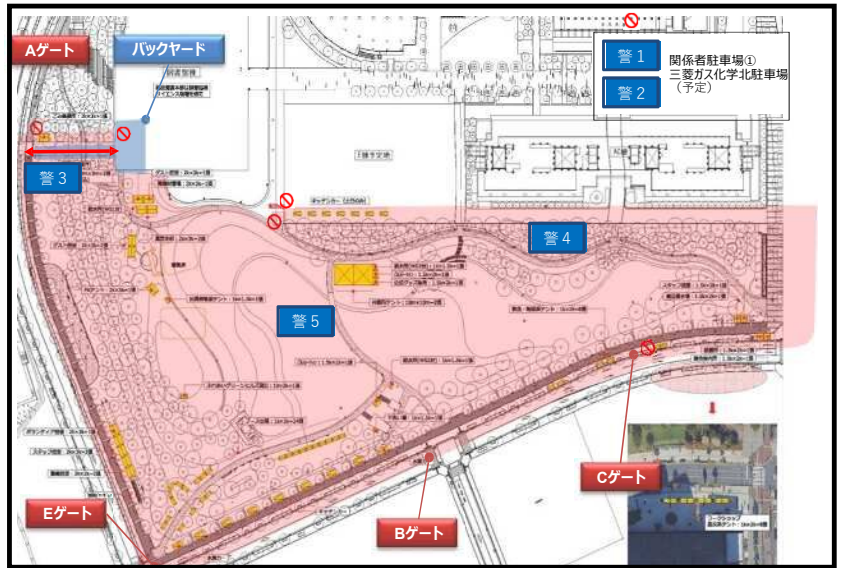
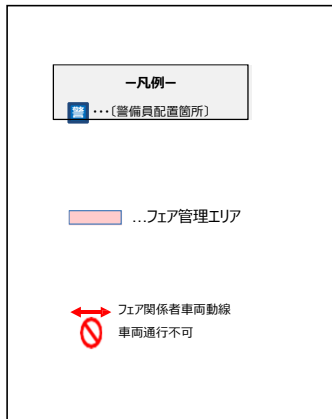
#### ア 通門時間帯

【平日】 8:00~9:30 / 16:30~18:00  
 【土日】 8:00~9:30 / 17:30~19:00



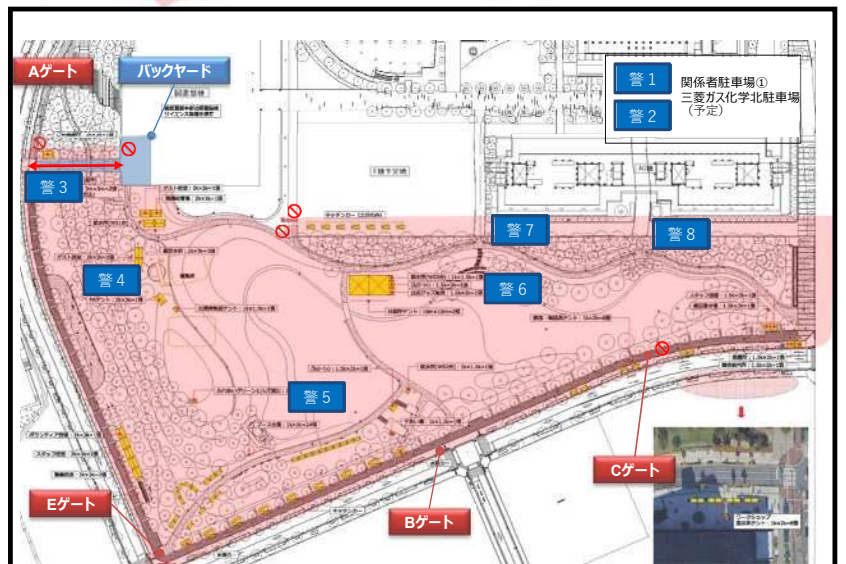
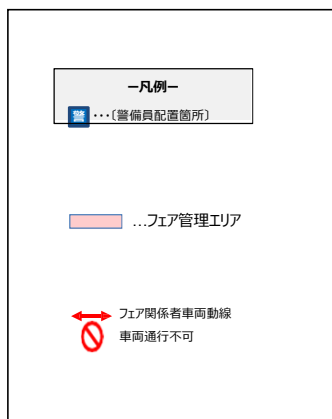
#### イ 準備・開催時間帯 (公園内)

【平日】 9:30~16:30



#### ウ 準備・開催時間 (公園内)

【土日】 9:30~17:30

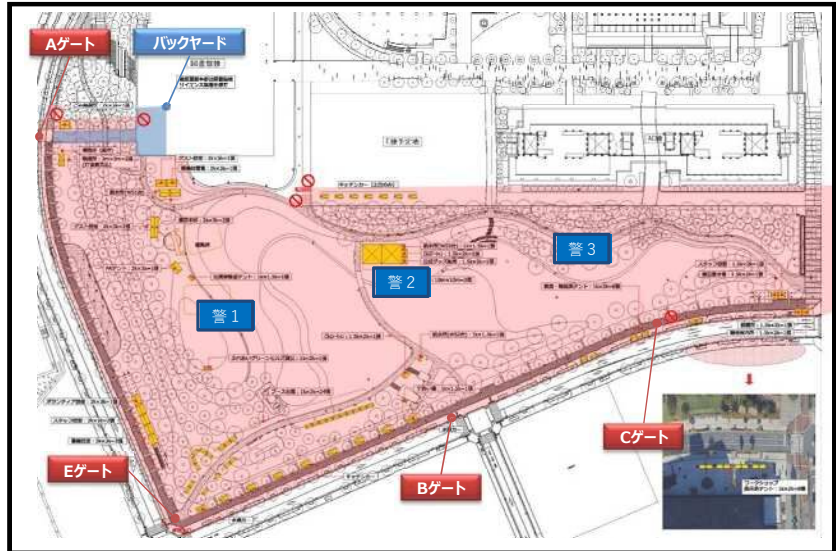
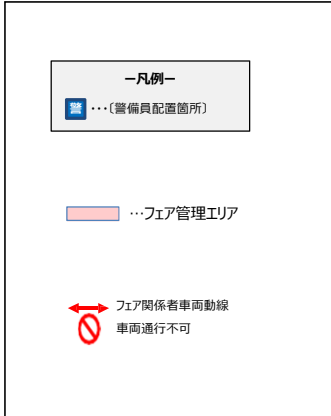


**エ 夜間時間帯**

【平日】 18：00～翌8：00

【土日】 19：00～翌8：00

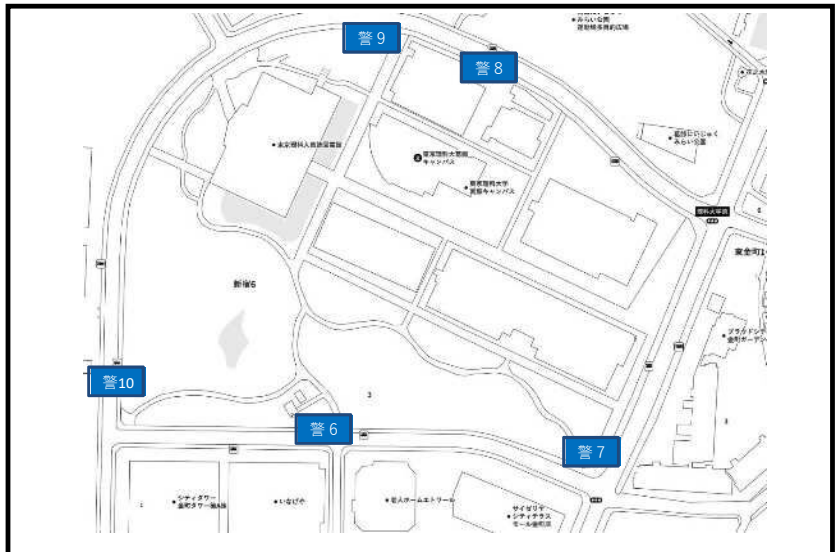
※巡回警備を行うもの



(1-2) メイン会場周辺の歩道の安全確保及び駐輪場案内、違法駐輪対策

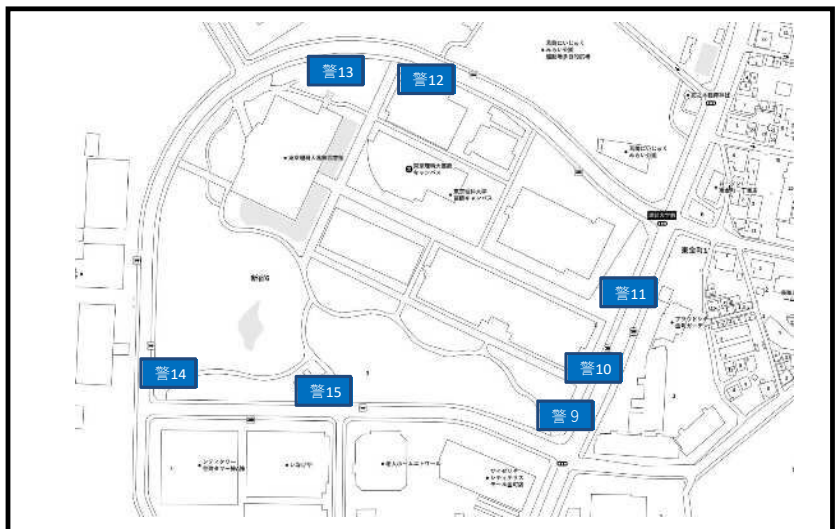
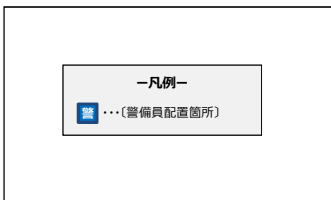
**ア 準備・開催時間帯**

【平日】 9：30～16：30



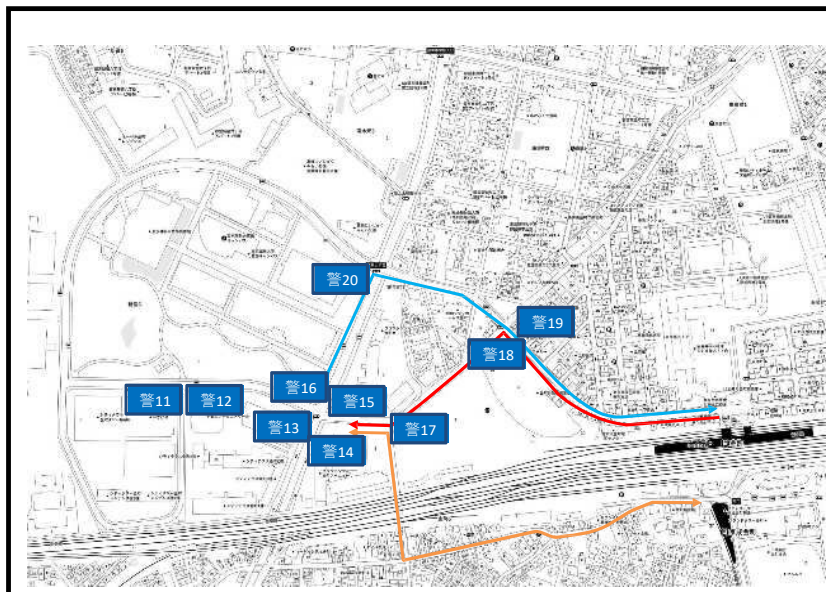
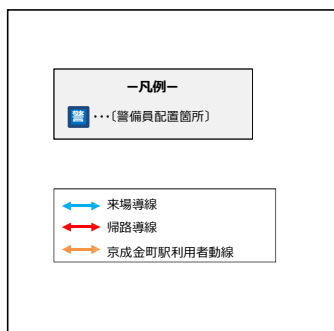
**イ 準備・開催時間帯**

【土日】 9：30～17：30

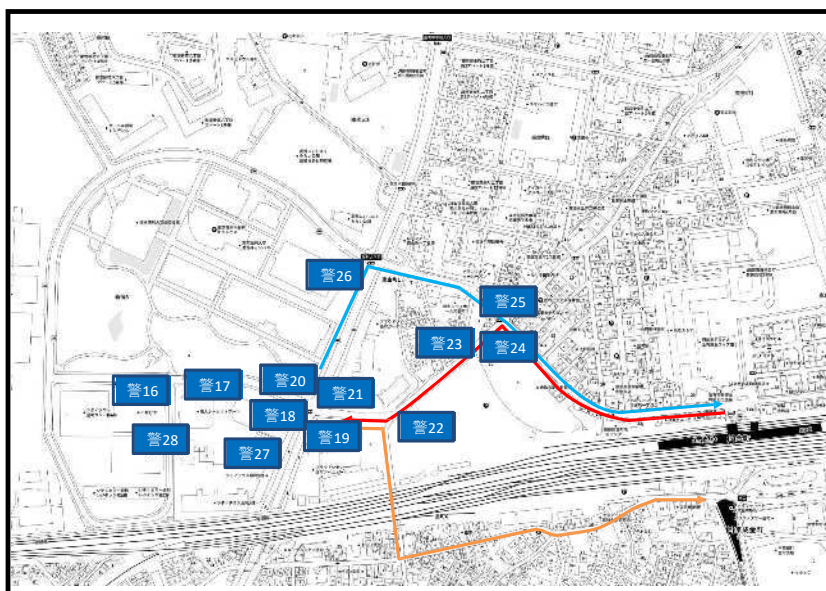
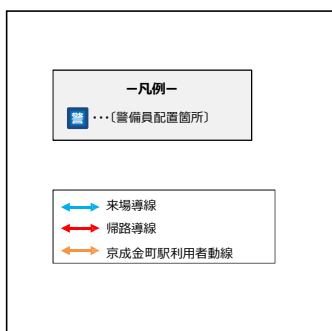


(1-3) 金町駅～メイン会場までの経路

ア【平日】準備・開催時間帯



イ【土日】準備・開催時間帯

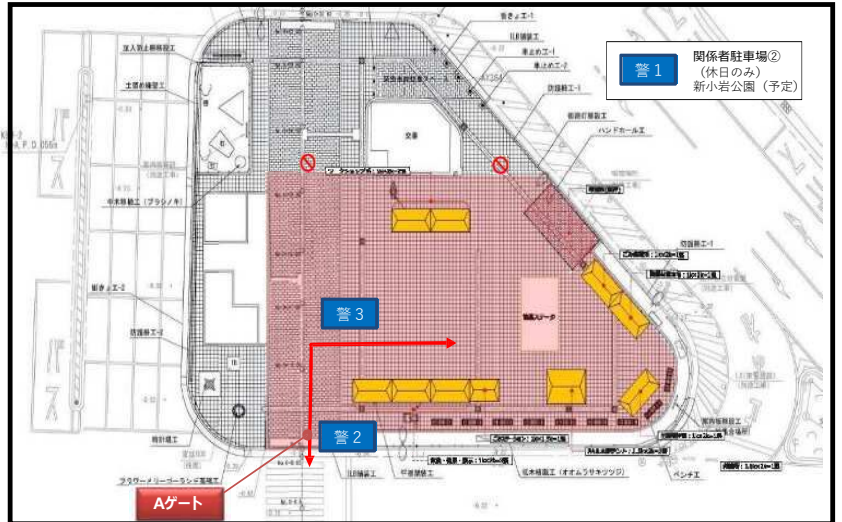
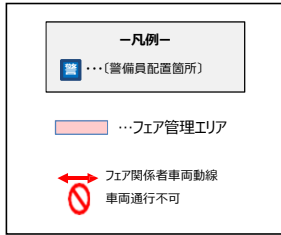


※「警26・警27」は、付近のマンション周辺への違法駐輪対策及び繁忙箇所応援

(2-1) モンチッチエリア (新小岩駅南口駅前広場)

ア 通門時間帯

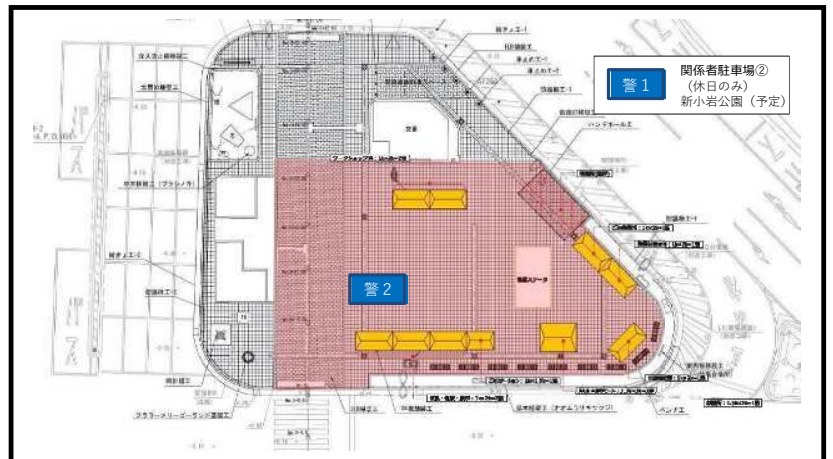
【土日】 8:00~9:30 / 17:30~19:30



イ 準備・開催時間帯

【平日】 9:30~18:00

【土日】 9:30~17:30



ウ 夜間時間帯

【平日】 18:00~翌8:00

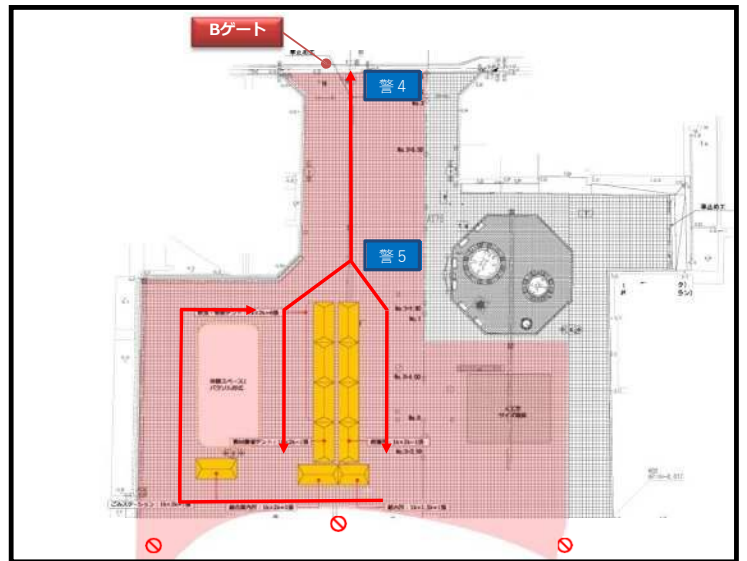
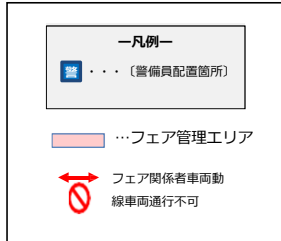
【土日】 19:00~翌8:00



(2-2) モンチッチエリア (新小岩駅北口駅前広場)

**ア 通門時間帯**

【土日】 8:00~9:30 / 17:30~19:00



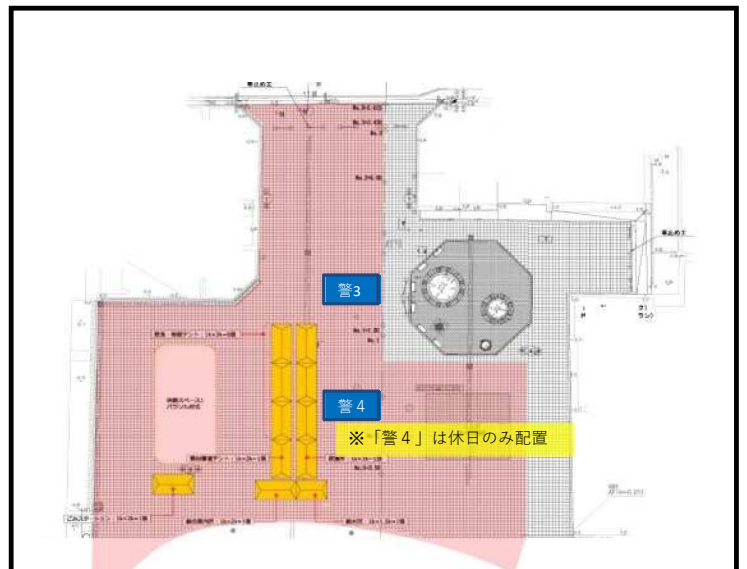
**イ 準備・開催時間帯**

【平日】 9:30~18:00

※平日は警備員 1 名

【土日】 9:30~17:30

※休日は警備員 2 名

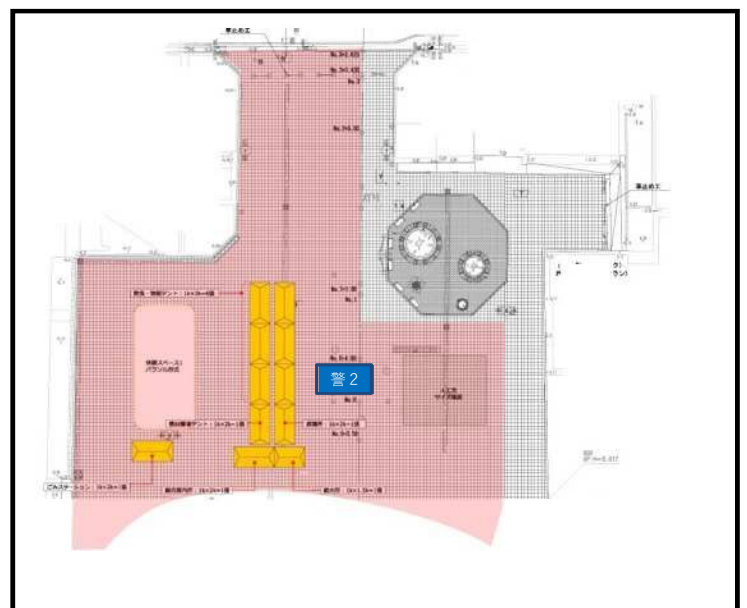
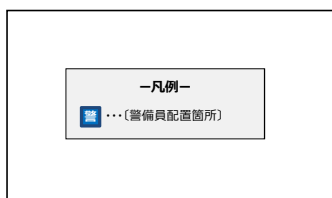


※「警3」の警備員は、「えきにこわ」を定期巡回すること

**ウ 夜間時間帯**

【平日】 18:00~翌8:00

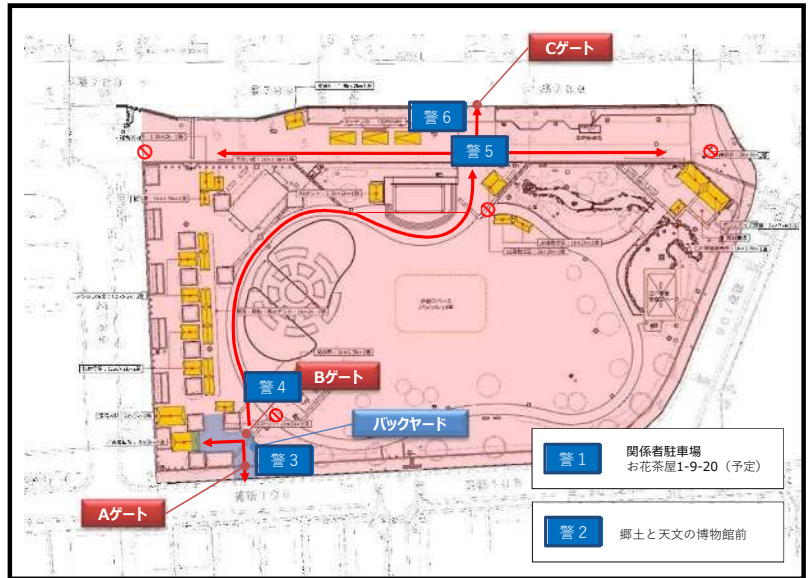
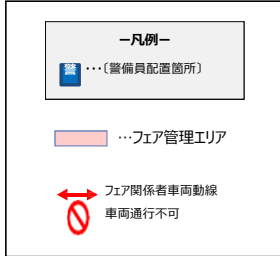
【土日】 19:00~翌8:00



(3-1) こち亀エリア (曳舟川親水公園広場ゾーン)

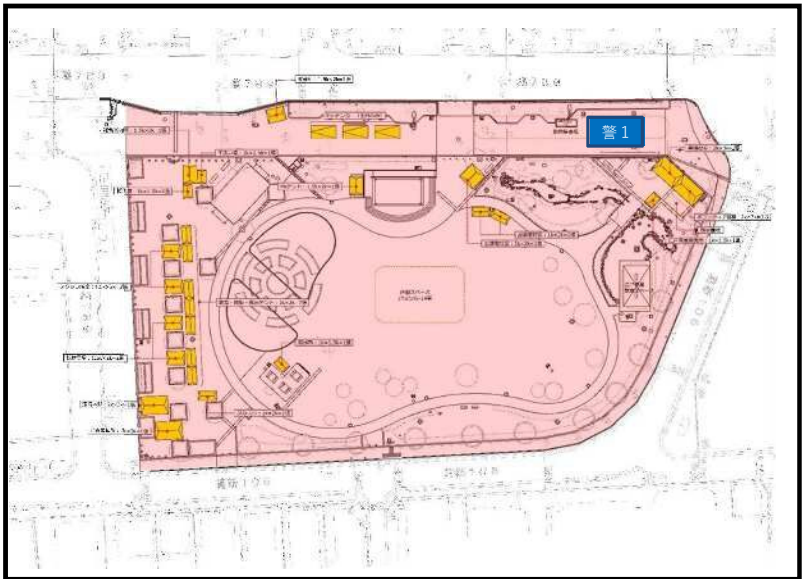
ア 通門時間帯

【土日】8:00~9:30 / 17:30~19:00



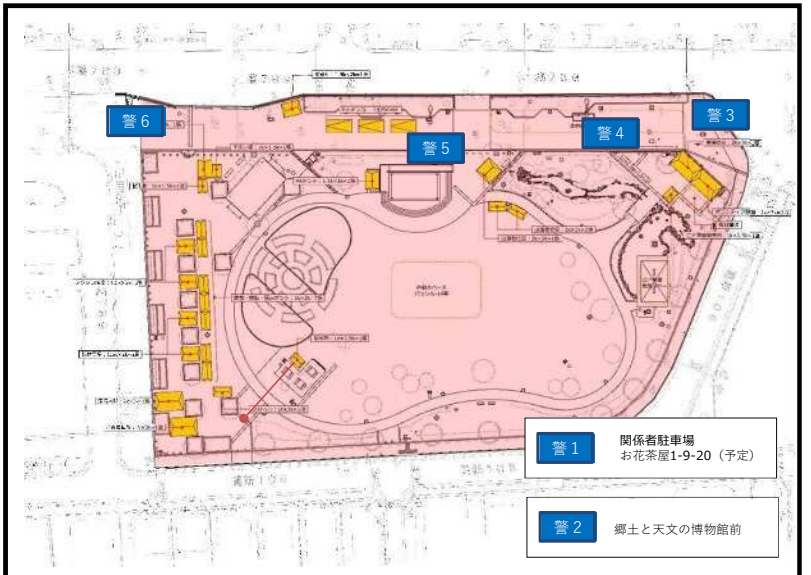
イ 準備・開催時間帯

【平日】9:30~18:00



ウ 準備・開催時間帯

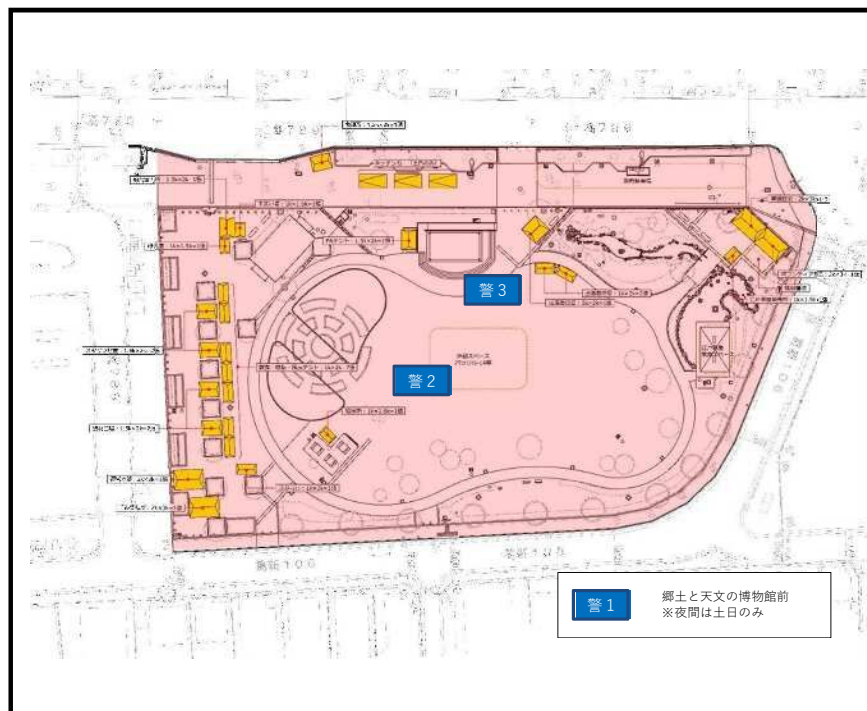
【土日】9:30~17:30



## 工 夜間時間帯

【平日】 18:00～翌8:00

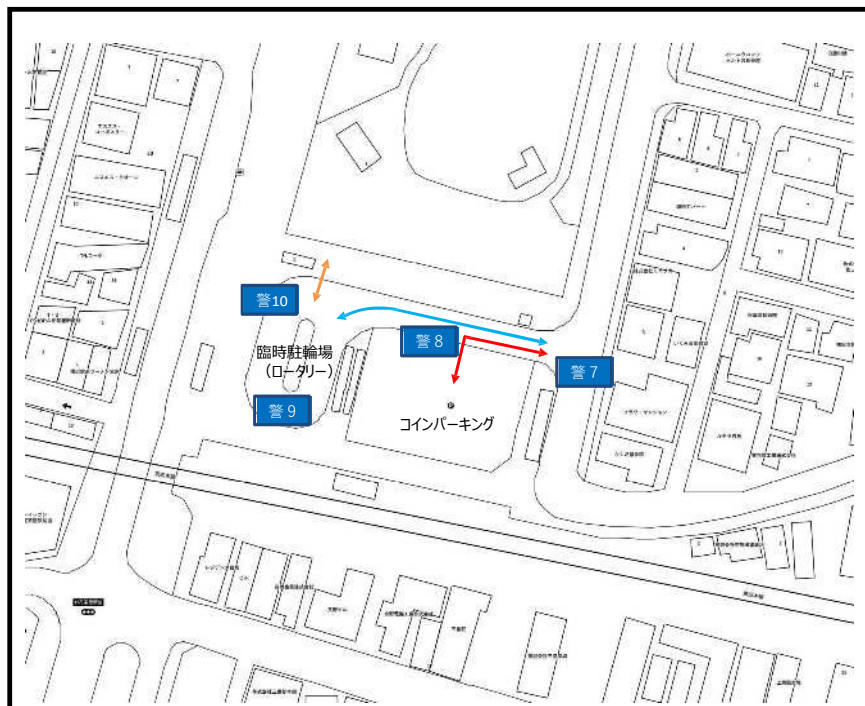
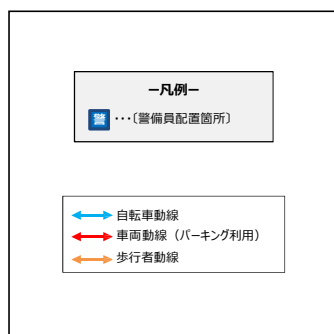
【土日】 19:00～翌8:00



## 曳舟川親水公園広場ゾーン横駐輪場

### ア 準備・開催時間帯

【土日】 9:30～17:30



※メイン会場・サテライト会場以外にも、交通輸送（シャトルバス）関係のため、期間中は、奥戸ローズガーデン前に警備員を配置予定

## 10. 交通運営

### ・シェアサイクルポート及びシャトルバスの目的

公共交通機関を利用した来場を呼びかけている中で、通常の公共交通機関の輸送力に負荷をかける来場者数が予測される。フェアにてシェアサイクルポート及びシャトルバスを実施することで、来場者の周遊性向上やオーバーツーリズムによる観光公害の防止に努める。

### (1) シェアサイクル

#### ア. 概要

株式会社Open Streetの協賛により設置

来場者はスマホアプリの「HELLO CYCLING」をダウンロードしていただくことで、誰でも簡単にシェアサイクルの利用が可能になる。

#### イ. 利用料金

30分まで160円 その後15分毎 160円 12時間あたり 2500円

#### ウ. サイクルポート設置予定場所

設置場所	設置サイズ
葛飾にいじゅくみらい公園①	縦2m×幅8m
葛飾にいじゅくみらい公園②	縦2m×幅25m
新小岩駅東北広場	縦2m×幅30m
曳舟川親水公園広場ゾーン	要検討

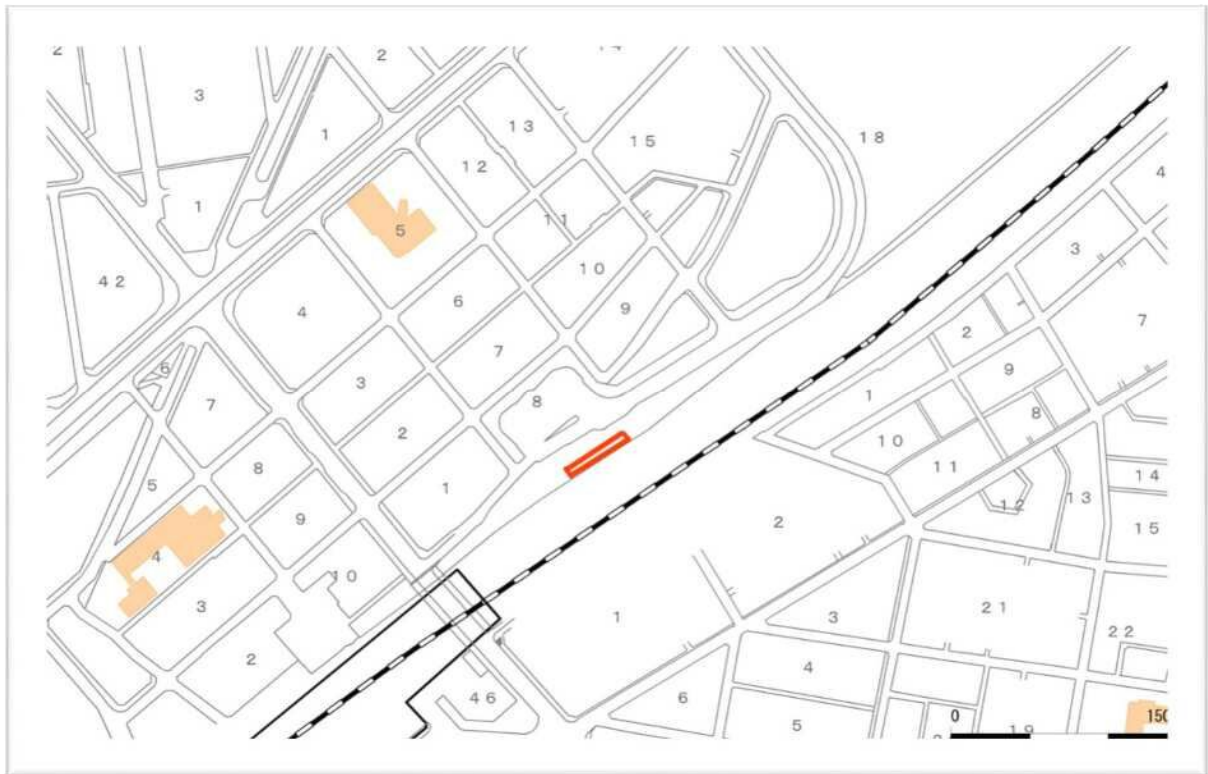


▲設置イメージ

(葛飾にいじゅくみらい公園)



(新小岩駅東北広場)



(曳舟川親水公園広場ゾーン)



## (2) シャトルバス

### ア. 概要

会期中土日のみでの運行 始発：9時半 終発：17時 (15分間隔での運行)

新小岩ルートは往復型、お花茶屋・菖蒲まつりルートは循環型での運行

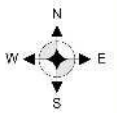
### イ. 運行ルート案

#### (ア) 新小岩ルート 5月16日～31日

葛飾にいじゅくみらい公園→奥戸ローズガーデン→新小岩駅東北広場  
→奥戸ローズガーデン→葛飾にいじゅくみらい公園

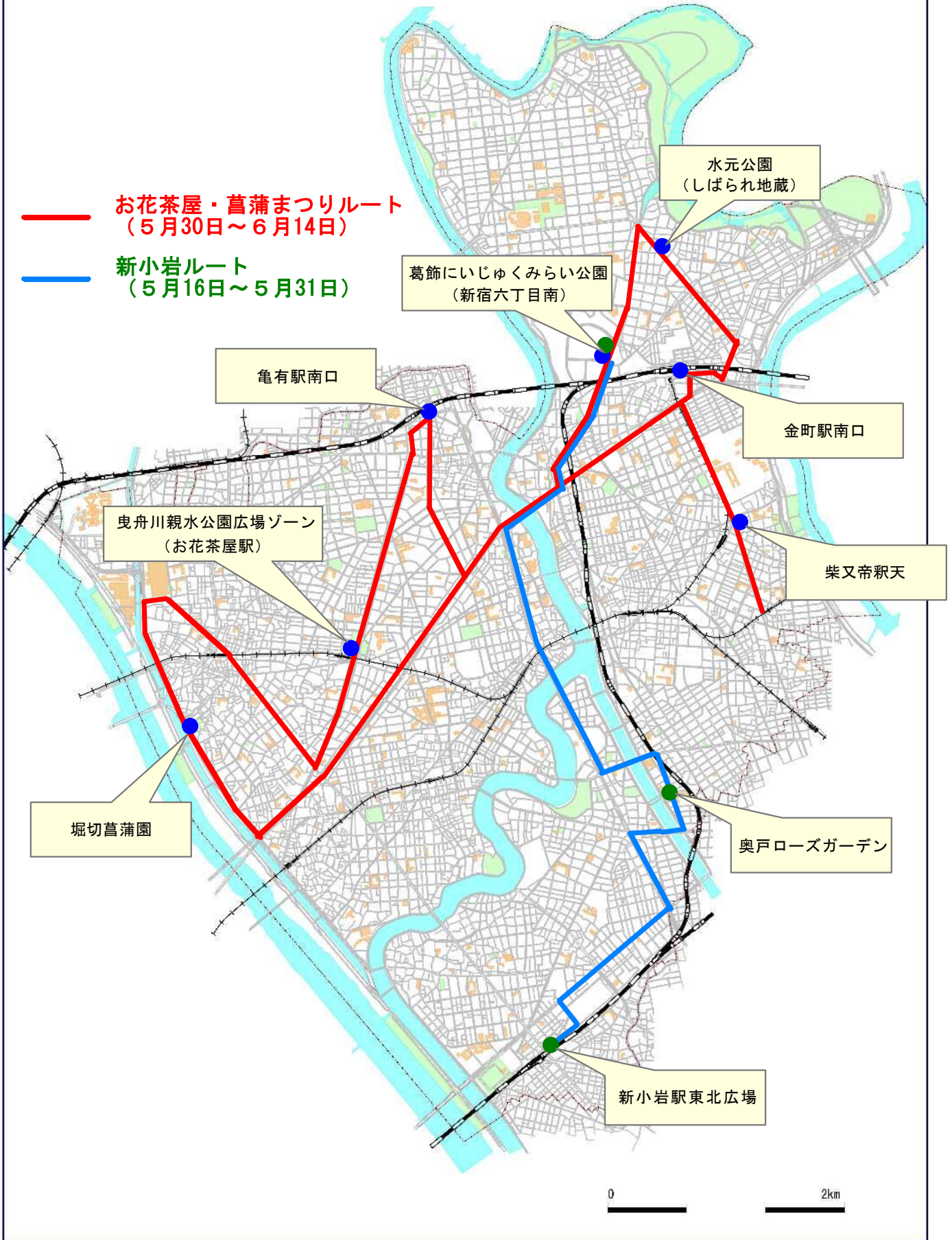
#### (イ) お花茶屋・菖蒲まつりルート 5月30日～6月14日

金町駅南口→柴又帝釈天→亀有駅南口→お花茶屋駅→堀切菖蒲園  
→葛飾にいじゅくみらい公園→水元公園(しばられ地蔵)



— お花茶屋・菖蒲まつりルート  
(5月30日～6月14日)

— 新小岩ルート  
(5月16日～5月31日)



# 第37回全国「みどりの愛護」のつどい 概要

全国の緑の関係者が一堂につどい、広く都市緑化意識の高揚を図り、緑豊かな潤いのある住みよい環境づくりを推進するとともに、緑を守り育てる国民運動を積極的に推進していくことを目的として、平成2年から開催されている。

## 開催趣旨

主催

国土交通省・東京都・葛飾区

開催日

令和8年5月24日（日）

開催会場

東京理科大学葛飾キャンパス図書館大ホール・葛飾にいじゅくみらい公園

登壇者

秋篠宮皇嗣同妃両殿下・国土交通大臣・都知事・都議長・区長・区議長・実行委員会会長

内容

式典

「みどりの愛護」の活動事例  
紹介や功労者表彰等を実施  
するもの



出典：宮内庁ホームページ

記念植樹

登壇者や功労者表彰受賞  
団体が記念植樹を行うもの



出典：宮内庁ホームページ

地方事情御視察

開催地のみどりに関連する施設等を御視察するもの



出典：宮内庁ホームページ